

Enero 2024

El Índice de Precios del Productor del sector Servicios (IPP Servicios) es un indicador estadístico que mide el cambio porcentual promedio de los precios de una canasta de servicios característicos de la producción nacional, en un período determinado. Estos se levantan y procesan cada mes, según los datos suministrados por, aproximadamente 160 empresas que ofertan servicios tanto en el mercado nacional como en el internacional.

## Tipo de variación



Mensual

**0.34%**



Acumulada

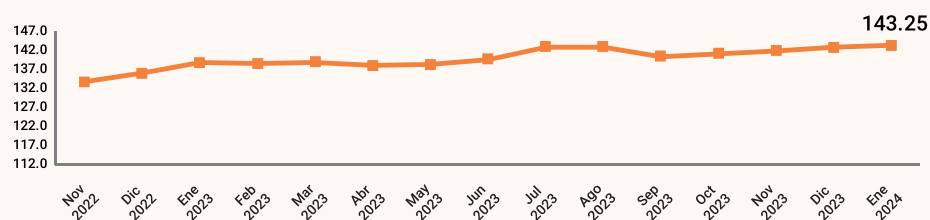
**0.34%**



Variación  
12 meses

**3.43%**

REPÚBLICA DOMINICANA: Índice de Precios del Productor de la sección Servicios, según Clasificación Nacional de Actividades Económicas (CNAE), en los meses de octubre 2022 a enero<sup>R</sup> del 2024



<sup>R</sup>Cifras sujetas a revisión.

## Resultados del mes<sup>1</sup>

Según divisiones de la Clasificación Nacional de Actividades Económicas (CNAE) las actividades económicas que presentaron los principales incrementos fueron: actividades de alojamiento, con un 7.87%; publicidad y estudios de mercado, con un 2.45% y actividades postales y de mensajería, con un 1.81%. Estas actividades contribuyeron positivamente a la variación mensual con un 0.39 puntos porcentuales.

### Incrementos

■ Enero 2024 ■ Diciembre 2023



### Disminuciones

■ Enero 2024 ■ Diciembre 2023



Mientras que las principales disminuciones se obtuvieron en actividades de programación y transmisión, con un -6.89%; actividades de juegos de azar y apuestas, con un -6.08% y actividades creativas, artísticas y de entretenimiento, con un -5.41%. Las cuales le restaron 0.06 puntos porcentuales a la variación mensual.

<sup>1</sup> Variación mensual es la relación del índice en el mes de referencia con el índice del mes anterior.

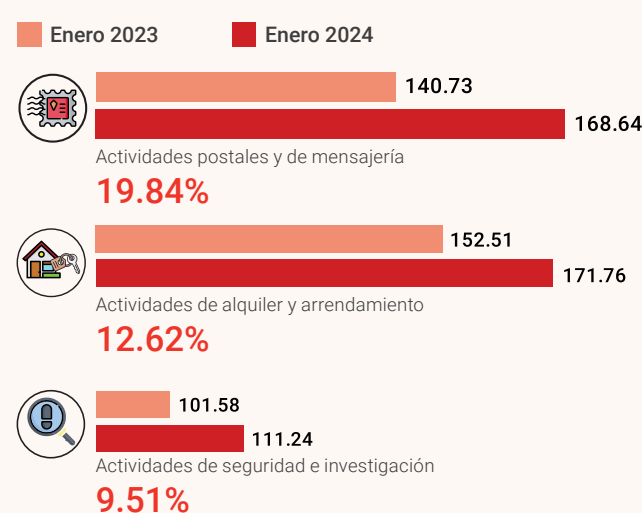
## Resultados año corrido

Los resultados año corrido para el mes de enero equivalen a los resultados del mes, debido a que ambos parten de la relación del índice en el mes de enero del 2024 con el índice del mes de diciembre del 2023.

## Resultado últimos doce meses<sup>2</sup>

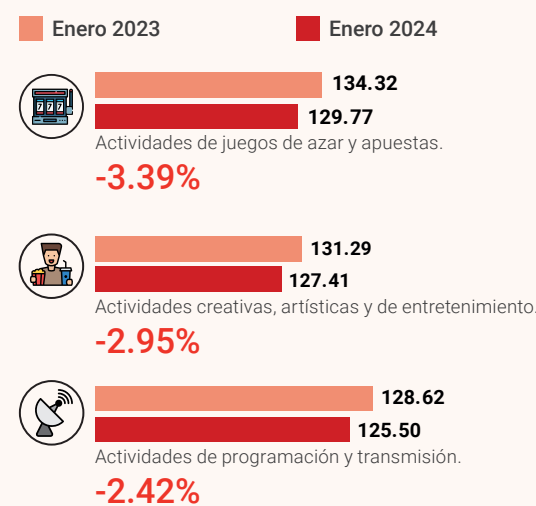
### Principales incrementos

Desde enero 2023 hasta enero 2024 las actividades económicas que presentaron los principales incrementos según divisiones de la Clasificación Nacional de Actividades Económicas (CNAE) fueron: actividades postales y de mensajería, con un 19.84%; actividades de alquiler y arrendamiento, con un 12.62% y, actividades de seguridad e investigación, con un 9.51%. Estas actividades contribuyeron positivamente a la variación de los últimos 12 meses con un 0.37 puntos porcentuales.



### Principales disminuciones

Mientras que las principales disminuciones se obtuvieron en actividades de juegos de azar y apuestas, con un -3.39%; actividades creativas, artísticas y de entretenimiento, con un -2.95% y actividades de programación y transmisión, con un -2.42%. Las cuales le restaron 0.02 puntos porcentuales a la variación mensual.



<sup>2</sup> Variación doce meses es la relación del índice en el mes de referencia con el índice del mismo mes del año anterior.