

# Tu municipio encifras



**one**  
Oficina Nacional de Estadística

ISSN 2518-2153  
Diciembre 2021

Municipio: San José de Ocoa

Región	Valdesia
Provincia	San José de ocoa
Distritos municipales	La Ciénaga (D.M.) Nizao - Las Auyamas (D.M.) El Pinar (D.M.) El Naranjal (D.M.)
Superficie	482.8 Km <sup>2</sup>
Densidad poblacional	82 hab/Km <sup>2</sup>
Ley de creación	Ley 533 del 09-03-1858



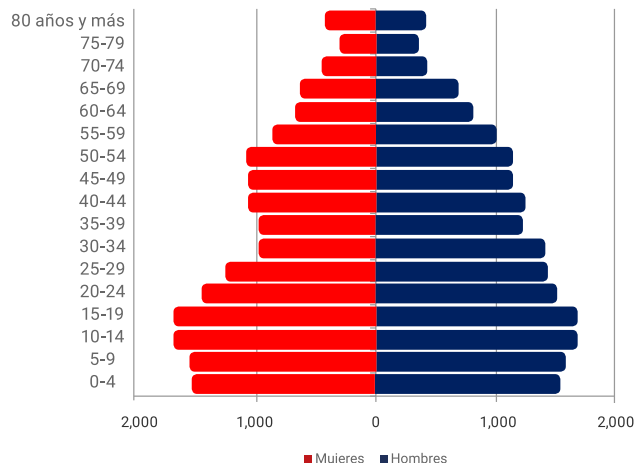
## Demografía

Población del municipio por sexo, según distritos municipales, año 2010

Total	San José de Ocoa	La Ciénaga (D.M.)
20,838 18,838 <b>39,451</b>	12,819 12,891 <b>25,710</b>	2,385 1,743 <b>4,128</b>
Nizao - Las Auyamas (D.M.)	El Pinar (D.M.)	El Naranjal (D.M.)
1,661 1,130 <b>2,791</b>	2,254 1,482 <b>3,736</b>	1,719 1,367 <b>3,086</b>

Fuente: IX Censo Nacional de Población y Vivienda 2010, ONE.

Pirámide estimada y proyectada de la población, municipio San José de Ocoa, 2020



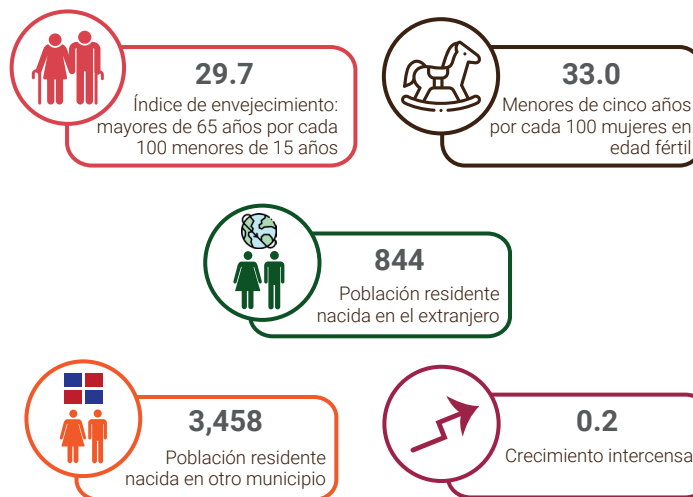
Fuente: Estimaciones y Proyecciones Nacionales de Población 1950-2100, 2014. ONE.

## Clima



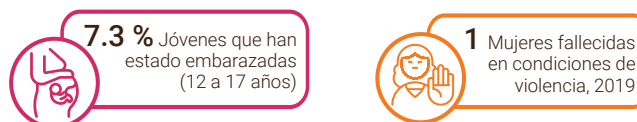
Fuente: Datos de temperatura y precipitaciones, Oficina Nacional de Meteorología, 2020.

## Indicadores censales año 2010



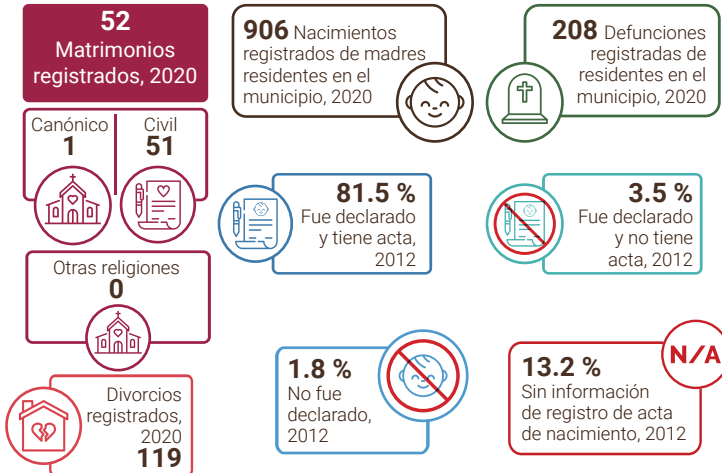
Fuente: IX Censo Nacional de Población y Vivienda 2010, ONE.

## Género



Fuente: Base de datos SIUBEN ESH-2012, certificada septiembre 2018. Registros administrativos de la Oficina de Estadísticas y Cartografía de la Policía Nacional.

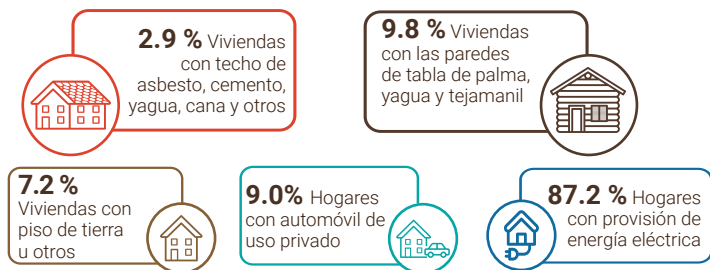
## Estadísticas vitales



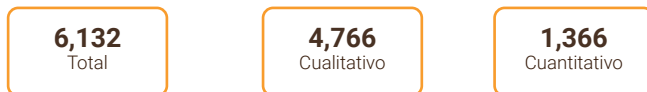
Fuentes: Estadísticas Vitales 2020, ONE.  
Base de datos SIUBEN ESH-2012, certificada septiembre 2018.

## Calidad y condiciones de vida

Indicadores de condiciones de vida, año 2010



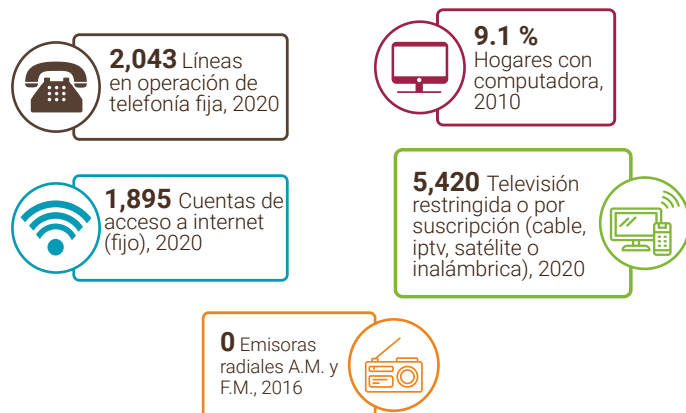
Déficit habitacional (viviendas)



Fuente: IX Censo Nacional de Población y Vivienda 2010, ONE.

## Tecnología y medios de comunicación

Indicadores tecnológicos

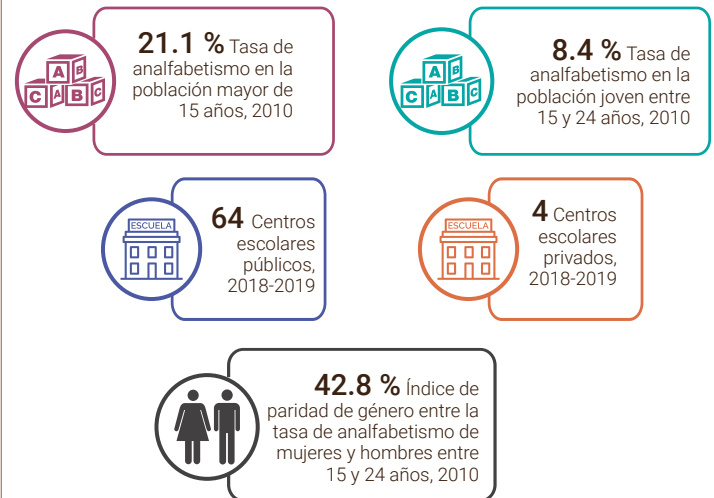


Notas: Los casos de las líneas en operación de telefonía fija, de las cuentas de acceso a internet y de la Televisión restringida o por suscripción, corresponden a enero-junio del año 2020. Incluye solo líneas de telefonía fija tradicional. No incluye líneas de telefonía IP (VoIP) desagregados por municipios.

Fuentes: IX Censo Nacional de Población y Vivienda 2010, ONE.  
Listado de Emisoras A.M. y F.M. (2016) e Indicadores Estadísticos Semestrales, enero-junio 2020 del Instituto Dominicano de las Telecomunicaciones (INDOTEL).

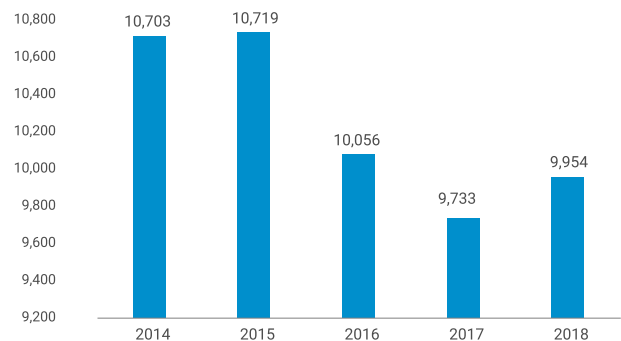
## Educación

Indicadores educativos



Fuentes: IX Censo Nacional de Población y Vivienda 2010, ONE.  
Listado de Planta Física año lectivo 2018-2019, Ministerio de Educación (MINERD).

Evolución estudiantil: Número de estudiantes matriculados por año (2014-2018)



Fuente: Anuario de Estadísticas Educativas. Ministerio de Educación.

Población de 5 años y más por sexo, según el nivel de instrucción alcanzado o terminado, año 2010

Nivel de instrucción alcanzado	Total	Sexo	
		Hombres	Mujeres
<b>Total</b>	<b>36,358</b>	<b>19,237</b>	<b>19,237</b>
Nunca asistió a la escuela	<b>4,794</b>	2,741	2,053
Preprimaria	<b>2,764</b>	1,521	1,243
Primaria o básica	<b>17,955</b>	9,885	8,070
Secundaria o media	<b>7,478</b>	3,716	3,762
Universitaria o Superior	<b>3,367</b>	1,374	1,993

Fuente: IX Censo Nacional de Población y Vivienda 2010, ONE.

Estudiantes matriculados por sector, según el nivel, año 2018-2019

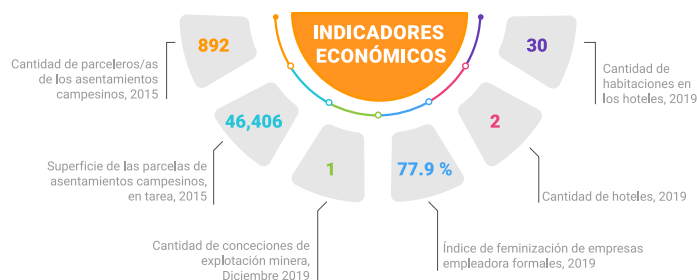
Nivel	Total	Sector		
		Público	Privado	Semioficial
<b>Total</b>	<b>15,652</b>	<b>7,826</b>	<b>7,826</b>	-
Inicial	<b>1,126</b>	511	615	-
Primario	<b>4,036</b>	3,528	508	-
Secundario	<b>3,248</b>	3,223	25	-
Educ. de Adultos	<b>754</b>	564	190	-

Nota: (-) No hay estudiantes matriculados.

Fuente: Anuario de Estadísticas Educativas. Año Lectivo 2018-2019, Ministerio de Educación (MINERD).

# Economía y empleo

## Indicadores económicos



Fuentes: Relación de Establecimientos de Alojamiento Hoteleros, Ministerio de Turismo, 2019. Relación de Asentamientos Campesinos, Instituto Agrario Dominicano. Directorio de Empresas y Establecimientos (DEE) 2019, ONE. Concesiones de explotación metálicas y no metálicas, Ministerio de Energía y Minas, diciembre 2019.

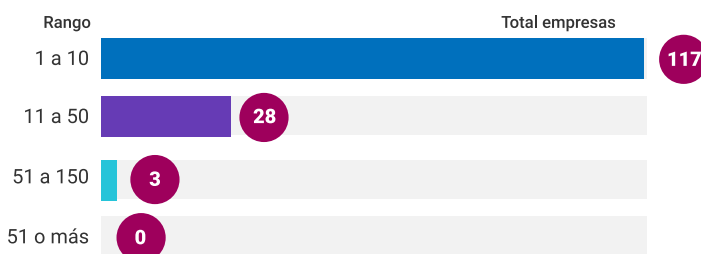
## Estructura del mercado laboral por sexo, año 2010

Indicadores	Total	Hombres	Mujeres
Población en edad de trabajar (PET)	32,477	17,255	15,222
Población económicamente activa (PEA)	14,096	9,881	4,215
Población ocupada	12,936	9,083	3,853
Población desocupada	1,160	798	362
Población inactiva	18,025	7,181	10,844
Tasa global de participación	43.4%	57.3%	27.7%
Tasa de ocupación	39.8%	52.6%	25.3%
Tasa de desempleo	8.2%	8.1%	8.6%

Fuente: IX Censo Nacional de Población y Vivienda 2010, ONE.

## Rango de empleo

### Número de establecimientos según rango de empleos



Fuente: Directorio de Empresas y Establecimientos (DEE) 2019, ONE.

## Empleadores formales

### Principal actividad económica del municipio

Actividad	Total empresas	Total empleados
Comercio al por mayor y al por menor, reparación de vehículos automotores y motocicletas	69	371
Actividades de alojamiento y de servicio de comidas	16	75
Actividades de atención de la salud humana y de asistencia social	10	128
Agricultura, ganadería, caza, silvicultura y pesca	9	51
Demás actividades	44	624

Fuente: Directorio de Empresas y Establecimientos (DEE) 2019, ONE.

## Cantidad de establecimientos, según su condición, 2019



Fuente: Registro Nacional de Establecimiento 2019, ONE.

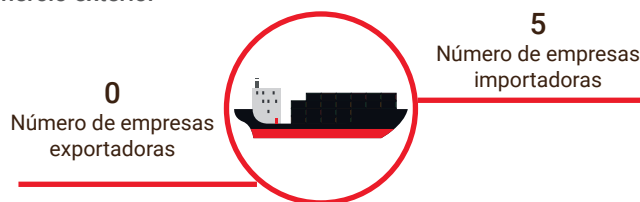
## Datos pesqueros 2019



Este municipio no se encuentra ubicado dentro de las diecisiete provincias costeras del país, donde se ubican los puertos y playas que concentran la actividad pesquera marítima, levantados por el I Censo Nacional Pesquero 2019.

Fuente: I Censo Nacional Pesquero 2019, ONE.

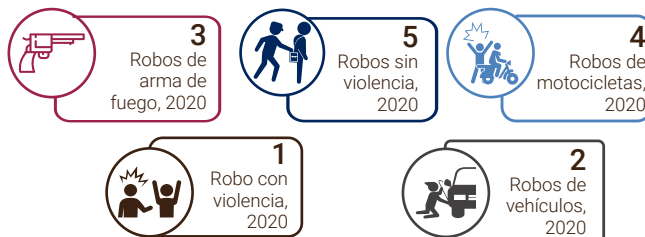
## Comercio exterior



Fuente: Perfil de Empresas Exportadoras e Importadoras de la República Dominicana 2015-2017, ONE. Directorio de Empresas y Establecimientos 2016 y 2017, ONE.

## Seguridad ciudadana

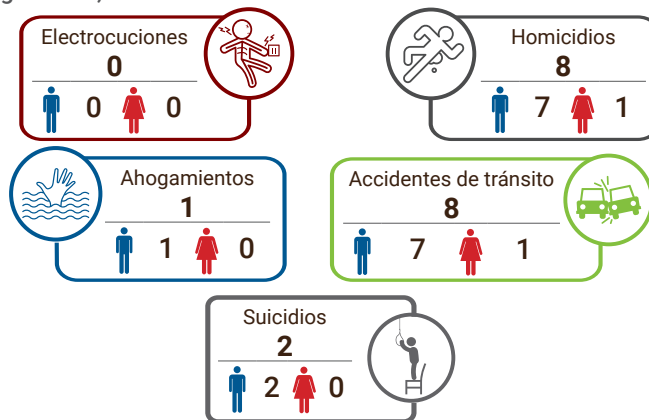
### Cantidad de actos violentos



Fuente: Registros administrativos de la Oficina de Estadísticas y Cartografía de la Policía Nacional, 2020.

## Muertes accidentales y violentas

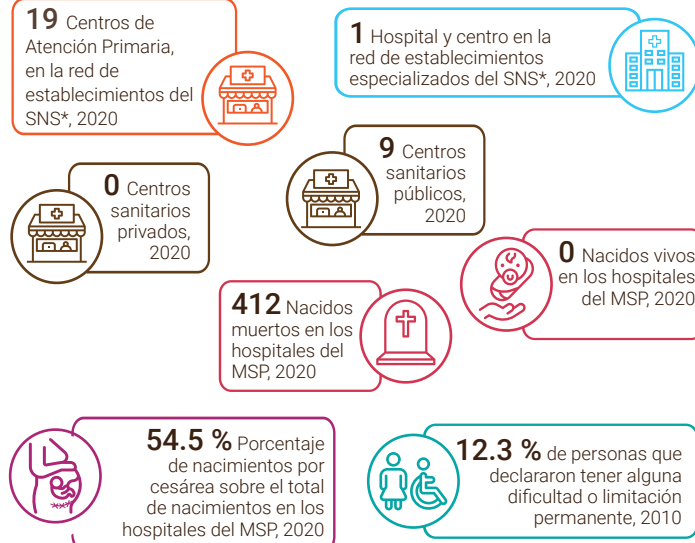
### Muertes accidentales y violentas por tipo de muerte, según sexo, año 2020



Fuente: Anuario de Estadísticas de Muertes Accidentales y Violentas, 2019 en base a registros administrativos de la Oficina de Estadísticas y Cartografía de la Policía Nacional, 2020.

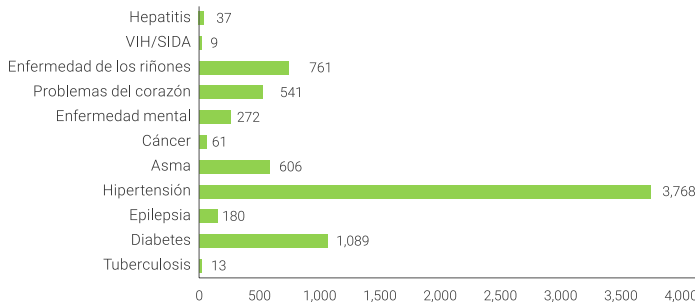
## Salud

### Indicadores de salud



Fuentes: Dirección General de Estadísticas de Salud (DIES), Ministerio de Salud Pública (MSP). Reportes de los Servicios Regionales de Salud, con base a formularios de producción de servicios 67-A. Servicio Nacional de Salud.  
IX Censo Nacional de Población y Vivienda 2010, ONE.  
Notas: Los centros de salud privados no corresponden a la red de establecimientos del Servicio Nacional de Salud ni sus expresiones territoriales.  
Para centros sanitarios de Salud públicos fueron sumados los centros de salud de los 2 niveles de atención: Primer nivel y nivel complementario.  
Los hospitales pueden ser tanto centros de salud generales como centros de salud especializados; por tanto, el total de hospitales ya contiene el número de centros especializados. Centros sanitarios privados incluye los centros administrados por ONGs, instituciones privadas y SEMMA, no incluye clínicas privadas.  
\*Servicio Nacional de Salud.

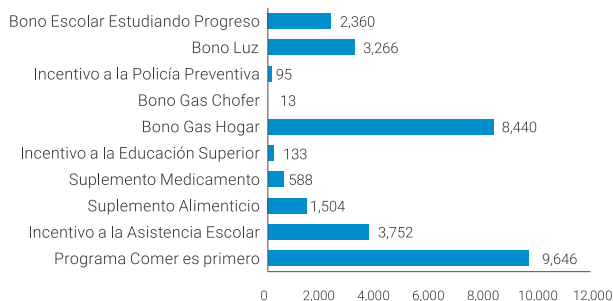
### Población de 16 años y más, según enfermedad declarada



Fuente: Base de datos SIUBEN ESH-2012, certificada septiembre 2018.

## Programas sociales

### Número de beneficiarios del Programa Solidaridad, según componentes, municipio San José de Ocoa, 2012-2021\*



\* Datos hasta agosto 2021.  
Un mismo beneficiario puede recibir más de un tipo de subsidio.  
Fuente: Programa Solidaridad en Base de datos de la ADESS 2012-2020.

## Participación política y social

### Indicadores electorales



Fuente: Resultados Electorales. Junta Central Electoral (JCE), 2020.

## Medio ambiente

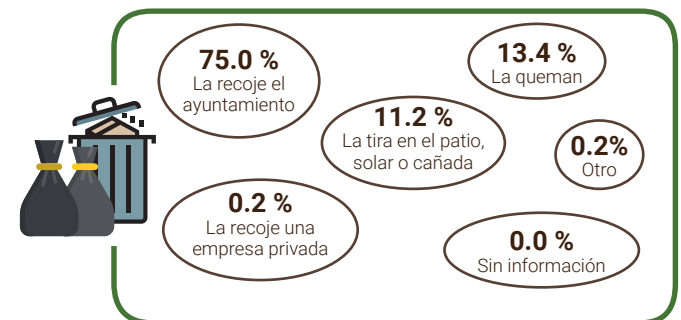
En el municipio de San José de Ocoa, el Ministerio de Medio Ambiente y Recursos Naturales identifica tres áreas protegidas: Parque Nacional Luis Quin, Parque Nacional Valle Nuevo y Parque Nacional Francisco Alberto Caamaño Deñó; lo que representa el 32.3% del área del municipio.

### Indicadores ambientales



Fuente: IX Censo Nacional de Población y Vivienda 2010, ONE.

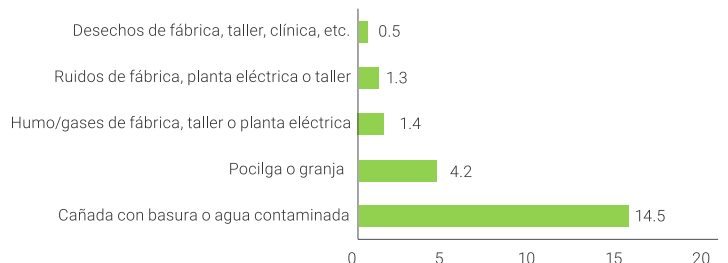
### Disposición final de la basura



Fuente: Base de datos SIUBEN ESH-2012, certificada septiembre 2018.

### Contaminación

#### Porcentaje de hogares cercanos a focos de peligro



Fuente: Base de datos SIUBEN ESH-2012, certificada septiembre 2018.