

Tu municipio encifras



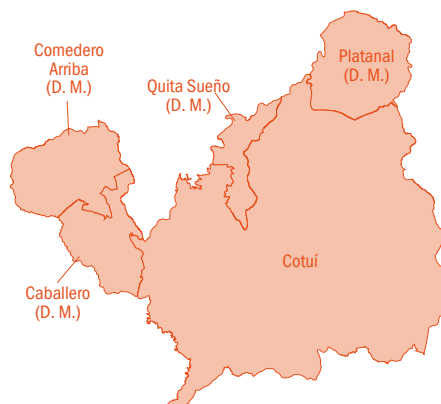
one
Oficina Nacional de estadística

ISSN 2518-2153

Agosto 2021

Municipio: Cotuí

Región	Cibao Sur
Provincia	Sánchez Ramírez
Distritos municipales	Quita Sueño (D.M.) Caballero (D.M.) Comedero Arriba (D.M.) Platanal (D.M.)
Superficie	661.3 km ²
Densidad poblacional	116 hab/km ²
Ley de creación	Ley 40c del 9-6-1845



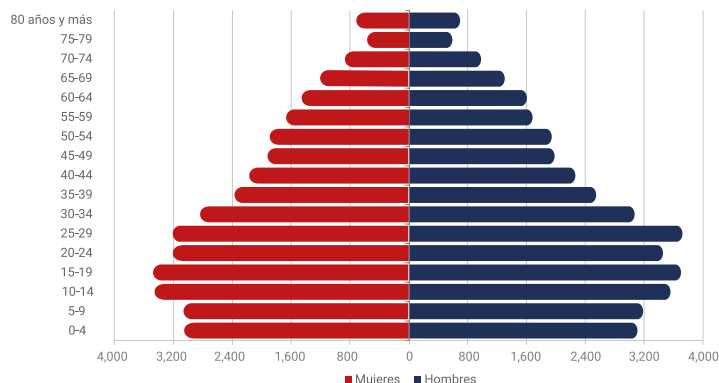
Demografía

Población del municipio por sexo, según distritos municipales, año 2010

Total	Cotuí	Quita Sueño (D.M.)
39,403 37,151 76,554	32,675 31,458 64,133	1,871 1,660 3,531
Caballero (D.M.)	Comedero Arriba (D.M.)	Platanal (D.M.)
1,451 1,070 2,521	1,506 1,193 2,699	1,900 1,770 3,670

Fuente: IX Censo Nacional de Población y Vivienda 2010, ONE.

Pirámide estimada y proyectada de la población, municipio El Cotuí, 2020



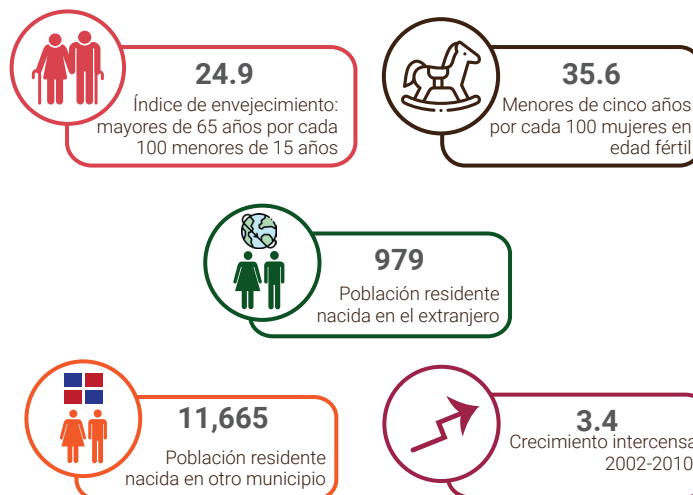
Fuente: Estimaciones y Proyecciones Nacionales de Población 2020, ONE.

Clima



Fuente: Datos de temperatura y precipitaciones, Oficina Nacional de Meteorología, 2020.

Indicadores censales año 2010



Fuente: IX Censo Nacional de Población y Vivienda 2010, ONE.

Género



Fuente: Base de datos SIUBEN ESH-2012, certificada septiembre 2018. Registros administrativos de la Oficina de Estadísticas y Cartografía de la Policía Nacional.

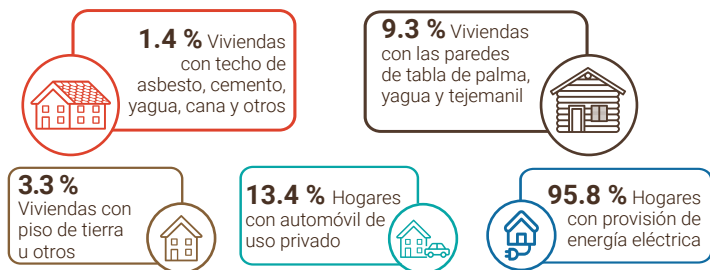
Estadísticas vitales



Fuentes: Estadísticas Vitales 2020, ONE.
Base de datos SIUBEN ESH-2012, certificada septiembre 2018.

Calidad y condiciones de vida

Indicadores de condiciones de vida, año 2010



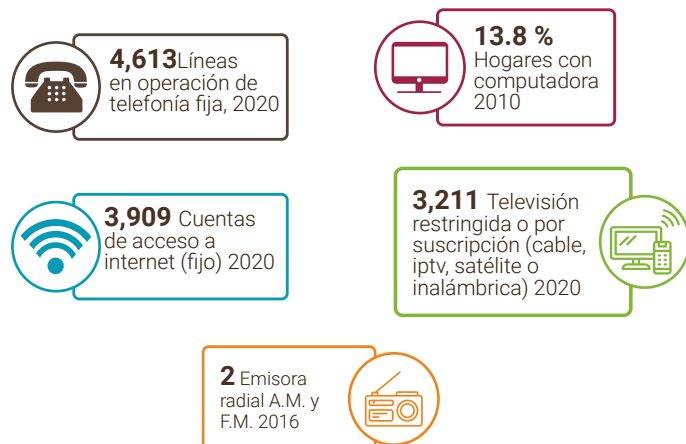
Déficit habitacional (viviendas)



Fuente: IX Censo Nacional de Población y Vivienda 2010, ONE.

Tecnología y medios de comunicación

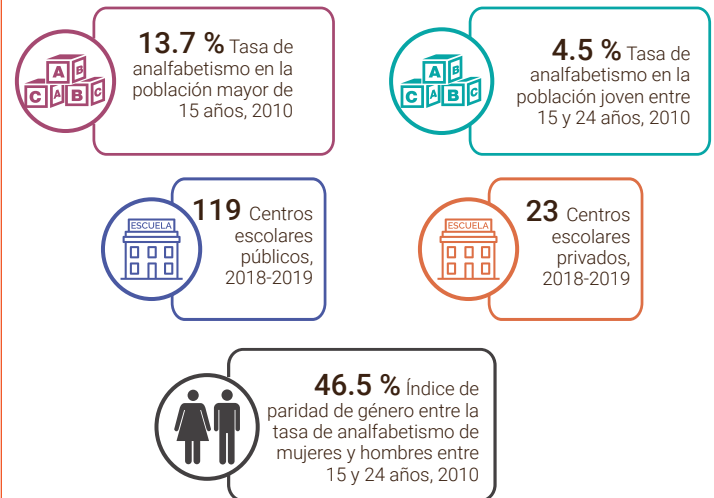
Indicadores tecnológicos



Fuentes: IX Censo Nacional de Población y Vivienda 2010, ONE.
Listado de Emisoras A.M. y F.M. (2013) e Indicadores Estadísticos Semestrales, enero-junio 2019 del Instituto Dominicano de las Telecomunicaciones (INDOTEL).
Notas: Incluye solo líneas de telefonía fija tradicional. No incluye líneas de telefonía IP (VoIP) desagregados por municipios.

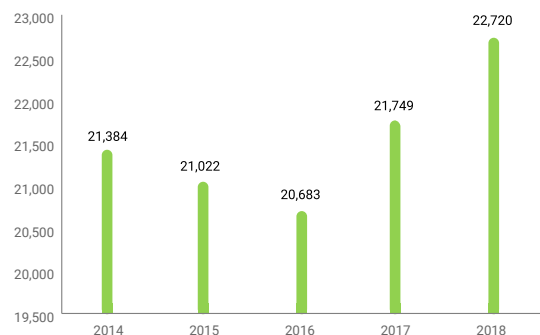
Educación

Indicadores educativos



Fuentes: IX Censo Nacional de Población y Vivienda 2010, ONE.
Listado de Planta Física año lectivo 2018-2019, Ministerio de Educación (MINERD).

Evolución estudiantil: Número de estudiantes matriculados por año (2014-2018)



Fuente: Anuario de Estadísticas Educativas. Ministerio de Educación.

Población de 5 años y más por sexo, según el nivel de instrucción alcanzado o terminado, año 2010

Nivel de instrucción alcanzado	Total	Sexo	
		Hombres	Mujeres
Total	69,759	36,000	33,759
Nunca asistió a la escuela	5,386	3,022	2,364
Preprimaria	5,115	2,788	2,327
Primaria o básica	31,776	17,332	14,444
Secundaria o media	16,535	8,603	7,932
Universitaria o Superior	10,947	4,255	6,692

Fuente: IX Censo Nacional de Población y Vivienda 2010, ONE.

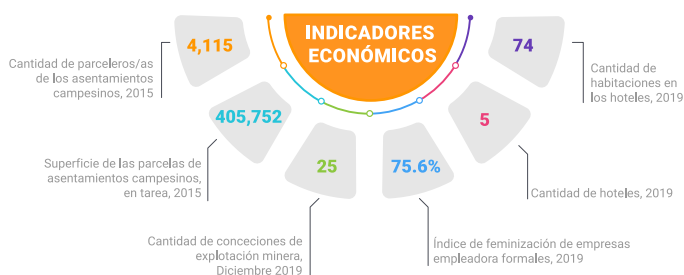
Estudiantes matriculados por sector, según el nivel, año 2018-2019

Nivel	Total	Sector		
		Público	Privado	Semioficial
Total	22,720	19,323	3,386	11
Inicial	2,396	1,235	1,161	-
Primario	9,308	8,083	1,225	-
Secundario	7,784	7,040	744	-
Educ. de Adultos	3,232	2,965	256	11

Fuente: Anuario de Estadísticas Educativas. Año Lectivo 2018-2019, Ministerio de Educación (MINERD).
Nota: (-): No hay estudiantes matriculados.

Economía y empleo

Indicadores económicos



Fuentes: Relación de Establecimientos de Alojamiento Hoteleros, Ministerio de Turismo. Censo Nacional Pesquero, 2019. Relación de Asentamientos Campesinos, Instituto Agrario Dominicano. Registro Nacional de Establecimientos (RNE) 2014-2015, ONE.

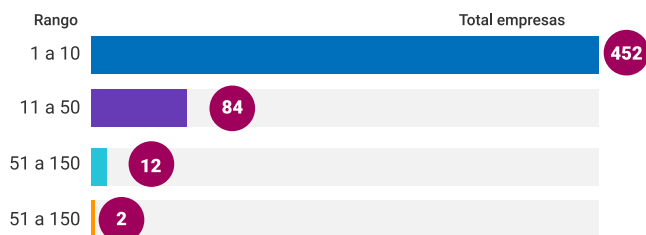
Estructura del mercado laboral por sexo, año 2010

Indicadores	Total	Hombres	Mujeres
Población en edad de trabajar (PET)	62,106	32,057	30,049
Población económicamente activa (PEA)	24,700	16,678	8,022
Población ocupada	22,144	14,960	7,184
Población desocupada	2,556	1,718	838
Población inactiva	36,428	14,866	21,562
Tasa global de participación	39.8%	52.0%	26.7%
Tasa de ocupación	35.7%	46.7%	23.9%
Tasa de desempleo	10.3%	10.3%	10.4%

Fuente: IX Censo Nacional de Población y Vivienda 2010

Rango de empleo

Número de establecimientos según rango de empleos



Fuente: Directorio de Empresas y Establecimientos (DEE) 2019, ONE.

Nota: (*) En blanco hace referencia a aquellas empresas que no especificaron la cantidad de empleados.

Empleadores formales

Principal actividad económica del municipio

Actividad	Total empresas	Total empleados
Comercio al por mayor y al por menor, reparación de vehículos automotores y motocicletas	195	1,188
Actividades profesionales, científicas y técnicas	62	166
Actividades financieras y de seguros	53	372
Actividades de alojamiento y de servicio de comidas	39	370
Demás actividades	201	2,878

Fuente: Directorio de Empresas y Establecimientos (DEE) 2019, ONE.

Nota: (-) No fue especificada la cantidad de empleados en esta actividad.

Cantidad de establecimientos, según su condición, 2019



Fuente: Registro Nacional de Establecimiento 2019, ONE.

Datos pesqueros 2019

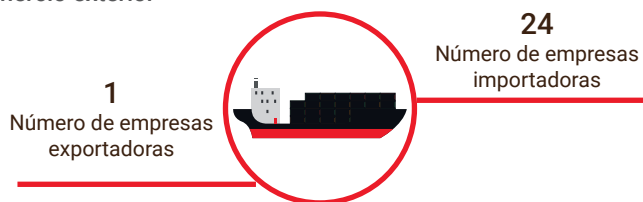


I Censo Nacional Pesquero 2019

Este municipio no se encuentra ubicado dentro de las diecisiete provincias costeras del país, donde se ubican los puertos y playas que concentran la actividad pesquera marítima, levantados por el I Censo Nacional Pesquero 2019.

Fuente: I Censo Nacional Pesquero 2019, ONE.

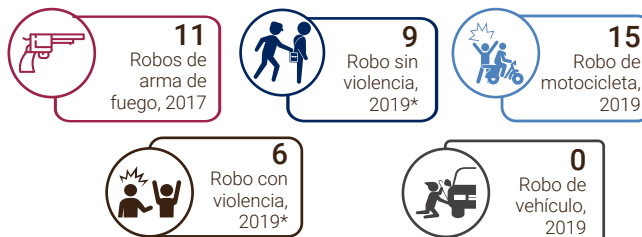
Comercio exterior



Fuente: Perfil de Empresas Exportadoras e Importadoras de la República Dominicana 2015-2017, ONE. Directorio de Empresas y Establecimientos 2016 y 2017, ONE.

Seguridad ciudadana

Cantidad de actos violentos

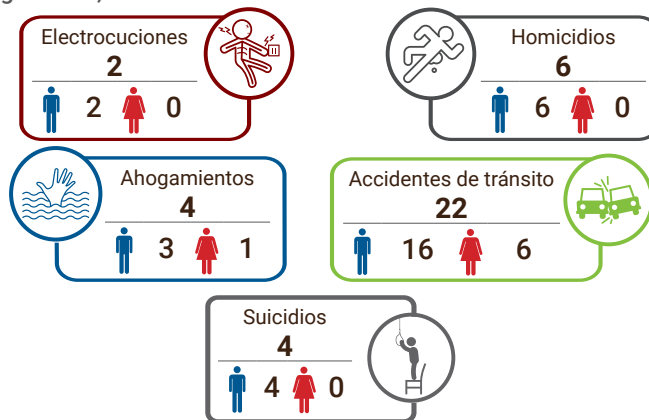


Fuente: Registros administrativos de la Oficina de Estadísticas y Cartografía de la Policía Nacional, 2017 y 2019.

*Solo incluye robo de vehículos en los cuales hubo acto violento y no violento.

Muertes accidentales y violentas

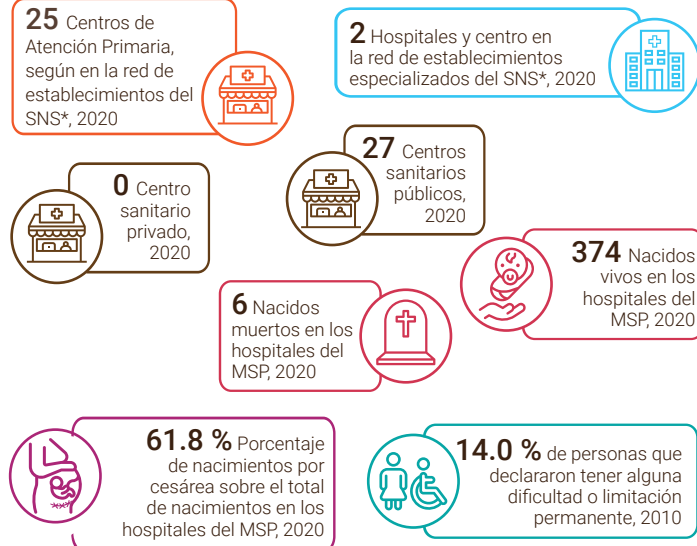
Muertes accidentales y violentas por tipo de muerte, según sexo, año 2020



Fuente: Anuario de Estadísticas de Muertes Accidentales y Violentas, 2020

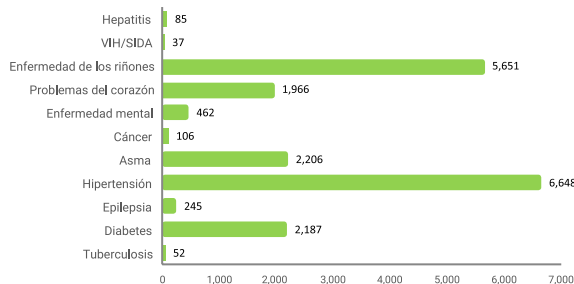
Salud

Indicadores de salud



Fuentes: Dirección General de Estadísticas de Salud (DIES), Ministerio de Salud Pública (MSP). Reportes de los Servicios Regionales de Salud, con base a formularios de producción de servicios 67-A. Servicio Nacional de Salud.
IX Censo Nacional de Población y Vivienda 2010, ONE.
Notas: Los centros de salud privados no corresponden a la red de establecimientos del Servicio Nacional de Salud ni sus expresiones territoriales.
Para centros sanitarios de Salud públicos fueron sumados los centros de salud de los 2 niveles de atención: Primer nivel y nivel complementario.
Los hospitales pueden ser tanto centros de salud generales como centros de salud especializados; por tanto, el total de hospitales ya contiene el número de centros especializados. Centros sanitarios privados incluye los centros administrados por ONGs, instituciones privadas y SEMMA, no incluye clínicas privadas.
*Servicio Nacional de Salud.

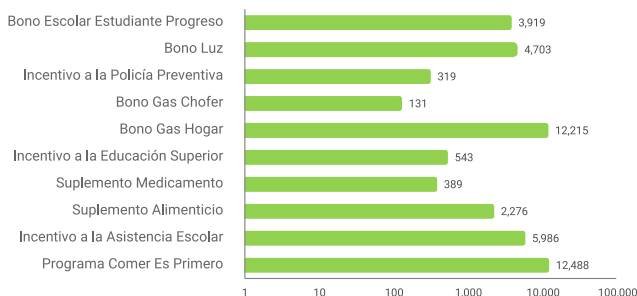
Población de 16 años y más, según enfermedad declarada



Fuente: Base de datos SIUBEN ESH-2012, certificada septiembre 2018.

Programas sociales

Número de beneficiarios del Programa Solidaridad, según componentes, municipio Cotuí, 2012-2020*



Fuente: Programa Solidaridad en Base de datos de la ADESS 2012-2020.
Nota: Datos hasta octubre 2020.

Participación política y social

Indicadores electorales

61.3 %
Porcentaje de participación elecciones municipales, 2020



69.2 %
Porcentaje de participación elecciones presidenciales, 2020



15.7 % Porcentaje de mujeres en el total de cargos electos elecciones municipales, 2020

Fuente: Resultados Electorales. Junta Central Electoral (JCE), 2020.

Medio ambiente

En el municipio Cotuí, el Ministerio de Medio Ambiente y Recursos Naturales identifica un (1) área protegida: Parque Nacional Aniana Vargas; lo que representa el 12.3% del área del municipio.

Indicadores ambientales



19.1 % Hogares que utilizan combustibles sólidos para cocinar, 2010



46.5 % Hogares sin inodoro dentro de la vivienda, 2010



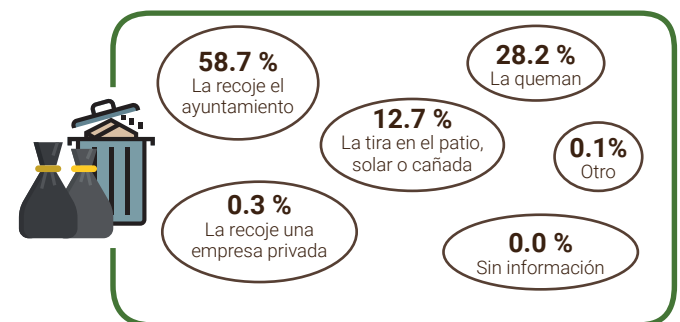
37.0 % Hogares con abastecimiento de agua por red pública dentro de la vivienda, 2010



42.2% Hogares particulares sin recolección de basura, 2010

Fuente: IX Censo Nacional de Población y Vivienda 2010, ONE

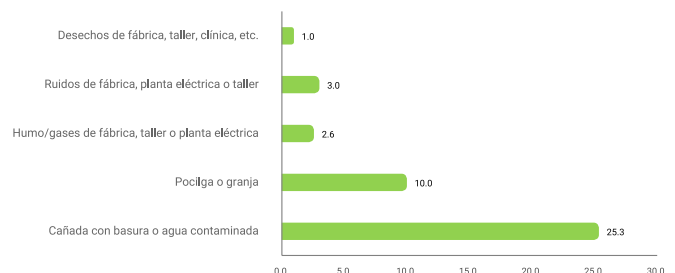
Disposición final de la basura



Fuente: Base de datos SIUBEN ESH-2012, certificada septiembre 2018.

Contaminación

Porcentaje de hogares cercanos a focos de peligro



Fuente: Base de datos SIUBEN ESH-2012, certificada septiembre 2018.