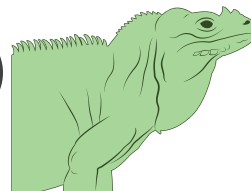


Municipio: Galván



Región	Enriquillo
Provincia	Baoruco
Distritos municipales	El Salado (D.M.)
Superficie	281.5 Km ²
Densidad de la población	56 hab/Km ²
Ley de creación	Ley 83-97 del 12-05-1997



Demografía

Población del municipio por sexo, según distritos municipales, año 2010

Total	Galván		El Salado (D.M.)	
8,072 7,630 15,702	6,744 6,473 13,217	1,328 1,157 2,485		

Fuente: IX Censo Nacional de Población y Vivienda 2010, ONE.

Clima



Fuente: Datos de temperatura y precipitaciones, Oficina Nacional de Meteorología, 2018.

Indicadores censales año 2010

17.6
Índice de envejecimiento: mayores de 65 años por cada 100 menores de 15 años

51.0
Menores de cinco años por cada 100 mujeres en edad fértil

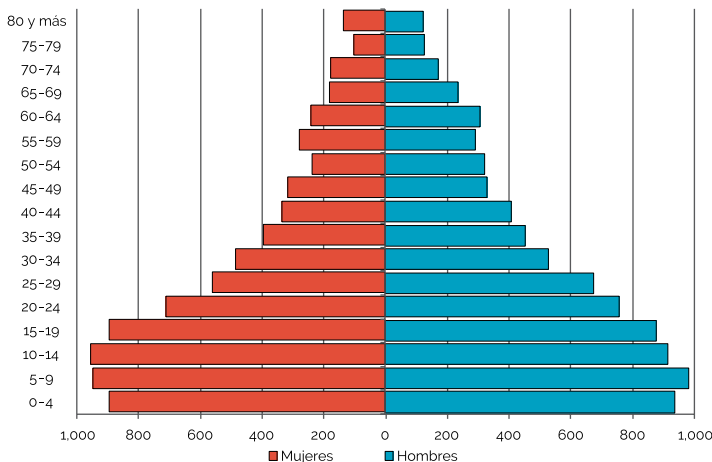
521
Población residente nacida en el extranjero

741
Población residente nacida en otro municipio

9.4
Crecimiento intercensal 2002-2010

Fuente: IX Censo Nacional de Población y Vivienda 2010, ONE.

Pirámide estimada y proyectada de la población, municipio Galván 2020

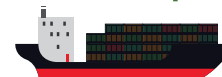


Fuente: Estimaciones y Proyecciones Nacionales de Población 2020, ONE.

Comercio exterior

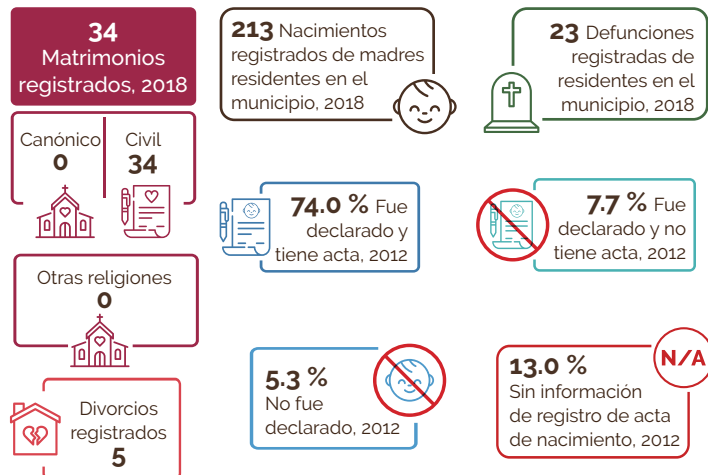
0
Número de empresas exportadoras

0
Número de empresas importadoras



Fuentes: Perfil de Empresas Exportadoras e Importadoras de la República Dominicana 2015-2017, ONE.
Directorio de Empresas y Establecimientos 2016 y 2017, ONE.

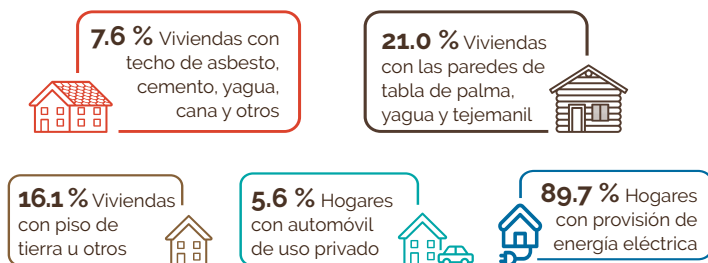
Estadísticas vitales



Fuentes: Estadísticas Vitales 2018, ONE. Base de datos SIUBEN ESH-2012, certificada septiembre 2018, SIUBEN.

Calidad y condiciones de vida

Indicadores de condiciones de vida, año 2010



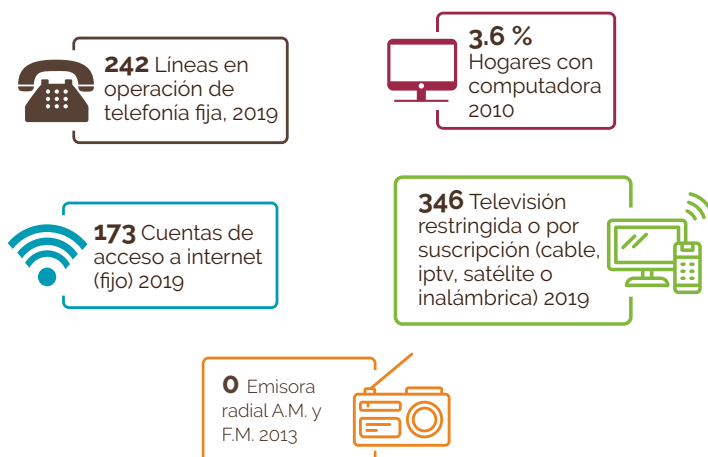
Déficit habitacional (viviendas)



Fuente: IX Censo Nacional de Población y Vivienda 2010, ONE.

Tecnología y medios de comunicación

Indicadores tecnológicos



Fuentes: IX Censo Nacional de Población y Vivienda 2010, ONE. "Listado de Emisoras A.M. y F.M. (2013) e Indicadores Estadísticos Semestrales, enero-junio 2019 del Instituto Dominicano de las Telecomunicaciones (INDOTEL)."

Notas: Incluye solo líneas de telefonía fija tradicional. No incluye líneas de telefonía IP (VoIP) desagregados por municipios

Economía y empleo

Indicadores económicos

Indicadores	Total
Cantidad de parceleros/as de los asentamientos campesinos, 2015	342
Superficie de las parcelas de asentamientos campesinos, en tarea, 2015	162,280
Cantidad de concesiones de explotación minera, febrero 2015	0
Cantidad de empleados/as de empresas de zonas francas y zonas francas especiales, 2014	0
Índice de feminización de la plantilla zona franca 2014*	0
Cantidad de hoteles, 2018	0
Cantidad de habitaciones en los hoteles, 2018	0
Cantidad de colmados, 2014-2015	113

Fuentes: Relación de Establecimientos de Alojamiento Hoteleros, Ministerio de Turismo. Boletín Estadístico de Zonas Francas, Consejo Nacional de Zonas Francas y Exportación. Relación de Asentamientos Campesinos, Instituto Agrario Dominicano. Registro Nacional de Establecimientos (RNE) 2014-2015, ONE.

Estructura del mercado laboral por sexo, año 2010

Indicadores	Total	Sexo	
		Hombres	Mujeres
Población en edad de trabajar (PET)	11,930	6,164	5,766
Población económicamente activa (PEA)	3,627	2,632	995
Población ocupada	3,187	2,288	899
Población desocupada	440	344	96
Población inactiva	8,109	3,433	4,676
Tasa global de participación	30.4%	42.7%	17.3%
Tasa de ocupación	26.7%	37.1%	15.6%
Tasa de desempleo	12.1%	13.1%	9.6%

Fuente: IX Censo Nacional de Población y Vivienda 2010, ONE.

Empleadores formales

Empleo generado según principal actividad económica del municipio

Actividad	Total establecimientos	Total empleados
Actividades artísticas, de entretenimiento y recreativas	12	-
Comercio al por mayor y al por menor; reparación de vehículos automotores y motocicletas	6	20
Industrias manufactureras	1	2
Otras actividades de servicios	1	3
Demás actividades	1	-

Fuente: Directorio de Empresas y Establecimientos (DEE) 2017, ONE.

Nota: (-): No fue especificada la cantidad de empleados en esta actividad.

Rango de empleo

Número de establecimientos según rango de empleos, 2017

Rango	Total establecimientos
De 1 a 9	7
De 10 a 29	0
De 30 a 49	0
De 50 a 99	0
De 100 a 249	0
250 o más	0
En blanco*	14

Fuente: Directorio de Empresas y Establecimientos, (DEE) 2017, ONE.

Nota: (*) En blanco hace referencia a aquellas empresas que no especificaron su rango de empleo.

Cantidad de establecimientos, según su condición, 2017



Fuente: Registro Nacional de Establecimientos (RNE) 2017, ONE.

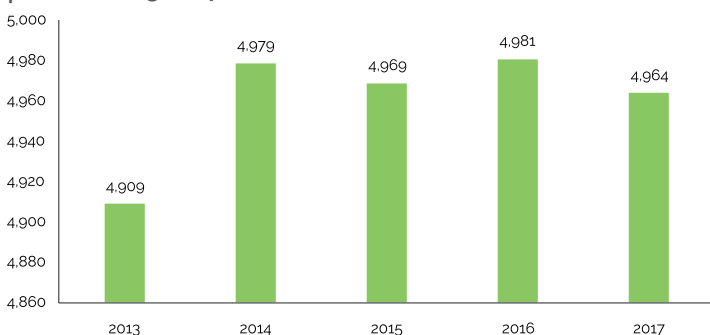
Educación

Indicadores educativos



Fuentes: IX Censo Nacional de Población y Vivienda 2010, ONE. Listado de Planta Física año lectivo 2017-2018, Ministerio de Educación (MINERD).

Evolución estudiantil: Número de estudiantes matriculados por año (2013-2017)



Fuente: Anuario de Estadísticas Educativas, Ministerio de Educación.

Población de 5 años y más por sexo, según el nivel de instrucción alcanzado o terminado, año 2010

Nivel de instrucción alcanzado	Total	Sexo	
		Hombres	Mujeres
Total	13.947	7.174	6.773
Nunca asistió a la escuela	2.593	1.481	1.112
Pre-primaria	1.093	607	486
Primaria o Básica	7.109	3.683	3.426
Secundaria o Media	2.389	1.129	1.260
Universitaria o Superior	763	274	489

Fuente: IX Censo Nacional de Población y Vivienda 2010, ONE.

Estudiantes matriculados por sector, según el nivel año 2017-2018

Nivel	Total	Sector		
		Público	Privado	Semioficial
Total	4,964	4,936	28	-
Inicial	491	481	10	-
Básica	2,517	2,499	18	-
Media	1,486	1,486	-	-
Educ. de Adultos	470	470	-	-

Fuente: Anuario de Estadísticas Educativas, Año Lectivo 2017-2018, Ministerio de Educación. (-): No hay estudiantes matriculados.

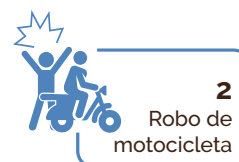
Género



Fuentes: Base de datos SIUBEN ESH-2012, certificada septiembre 2018. Registros administrativos de la Oficina de Estadísticas y Cartografía de la Policía Nacional.

Seguridad ciudadana

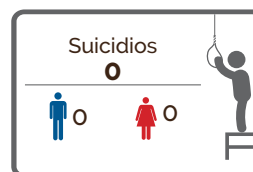
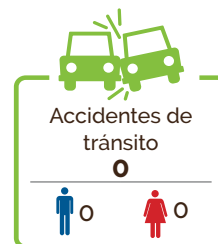
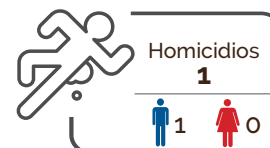
Cantidad de actos violentos, 2017



Fuente: Registros administrativos de la Policía Nacional, 2017. *Solo incluye robo de vehículos en los cuales hubo acto violento y no violento.

Muertes accidentales y violentas

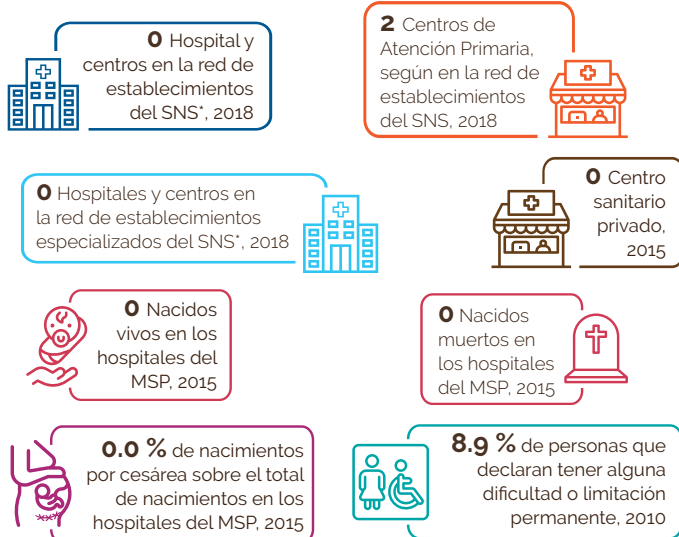
Muertes accidentales y violentas por tipo de muerte, según sexo, año 2018



Fuente: Anuario de Estadísticas de Muertes Accidentales y Violentas 2018, ONE.

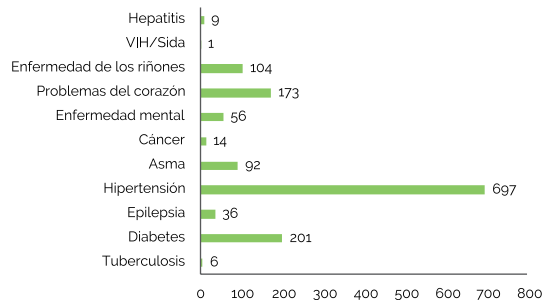
Salud

Indicadores de salud



Fuentes: Dirección General de Estadísticas de Salud (DIES), Ministerio de Salud Pública (MSP), Reportes de los Servicios Regionales de Salud, con base a formularios de producción de servicios 67-A. Servicio Nacional de Salud. IX Censo Nacional de Población y Vivienda 2010, ONE.
 Notas: Los centros de salud privados no corresponden a la red de establecimientos del Servicio Nacional de Salud ni sus expresiones territoriales. Para centros sanitarios de Salud públicos fueron sumados los centros de salud de los 2 niveles de atención: primer nivel y nivel complementario. Los hospitales pueden ser tanto centros de salud generales como centros de salud especializados; por tanto, el total de hospitales ya contiene el número de centros especializados.
 Centros sanitarios privados incluye los centros administrados por ONG's, instituciones privadas y SEMMA, no incluye clínicas privadas.
 *Servicio Nacional de Salud.

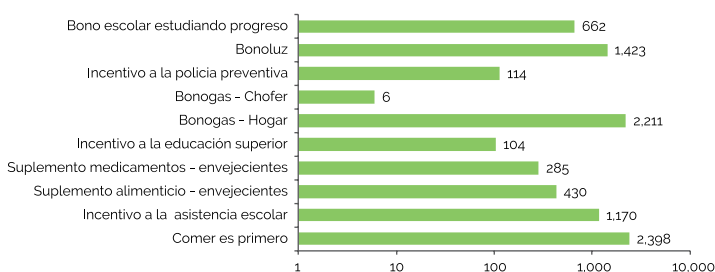
Población de 16 años y más, según enfermedad declarada



Fuente: Base de datos SIUBEN ESH-2012, certificada septiembre 2018.

Programas sociales

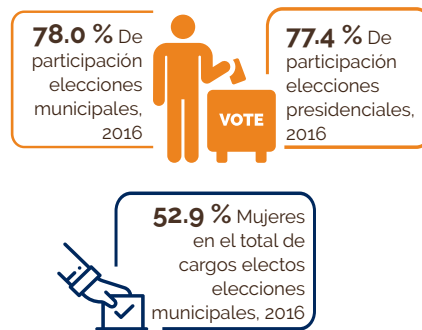
Número de beneficiarios del Programa Solidaridad, según componentes, municipio Galván, 2012-2019*



Fuente: Mapa de subsidios 2012-2019, Administradora de Subsidios Sociales (ADESS).
 Notas: *Un mismo beneficiario puede recibir más de un tipo de subsidio.
 *Datos hasta junio 2019.

Participación política y social

Indicadores electorales



Fuente: Resultados Electorales. Junta Central Electoral (JCE), 2016.

Medio ambiente

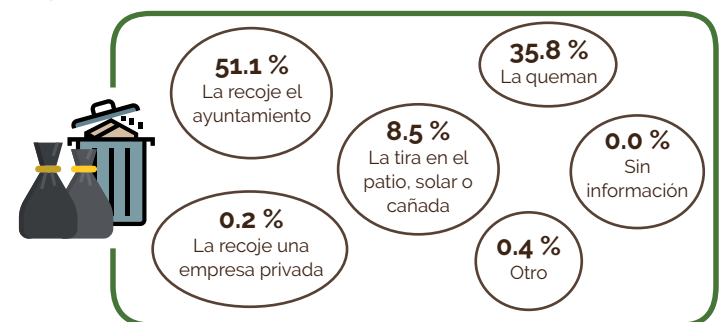
Indicadores ambientales

En el municipio Galván, el Ministerio de Medio Ambiente y Recursos Naturales identifica tres (3) áreas protegidas: Parque Nacional La Gran Sabana, Parque Nacional Sierra de Neiba y Monumento Natural Las Marias.



Fuente: IX Censo Nacional de Población y Vivienda 2010, ONE.

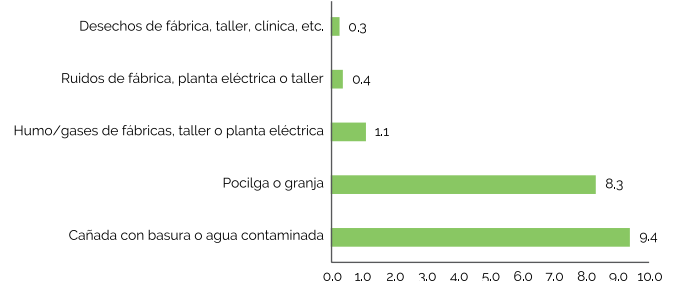
Disposición final de la basura



Fuente: Base de datos SIUBEN ESH-2012, certificada septiembre 2018.

Contaminación

Porcentaje de hogares cercanos a focos de peligro



Fuente: Base de datos SIUBEN ESH-2012, certificada septiembre 2018.