

# Tu municipio en cifras



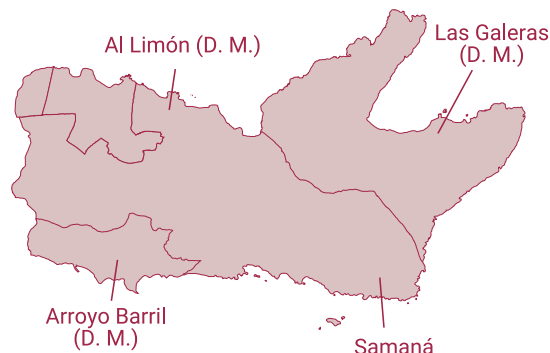
**one**  
Oficina Nacional de Estadística

ISSN 2518-2153

Junio 2021

**Municipio: Samaná**

Región	Cibao Nordeste
Provincia	Samaná
Distritos municipales	El Limón (D.M.) Arroyo Barril (D.M.) Las Galeras (D.M.)
Superficie	410.8 Km <sup>2</sup>
Densidad poblacional	142 hab/Km <sup>2</sup>
Ley de creación	Ley 40c del 09-06-1845



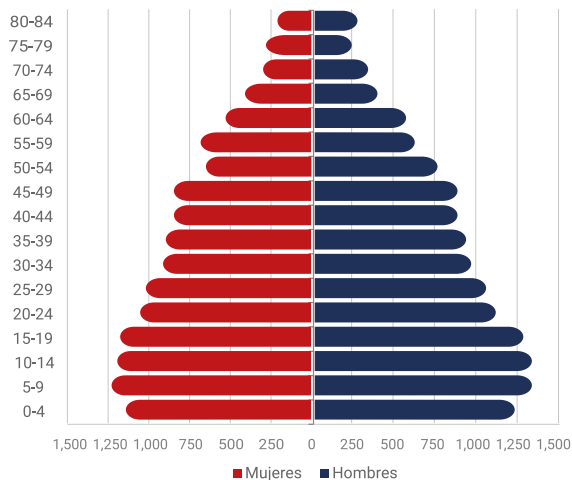
## Demografía

Población del municipio por sexo, según distritos municipales, año 2010

Total	Samaná	El Limón (D.M.)
30,047     28,109 <b>58,156</b>	17,034     16,162 <b>33,196</b>	3,622     3,402 <b>7,024</b>
Arroyo Barril (D.M.)	Las Galeras (D.M.)	
5,591     5,416 <b>11,007</b>	3,800     3,129 <b>6,929</b>	

Fuente: IX Censo Nacional de Población y Vivienda 2010, ONE.

Pirámide estimada y proyectada de la población, municipio Samaná, 2020



Fuente: Estimaciones y Proyecciones Nacionales de Población 2020, ONE.

## Clima



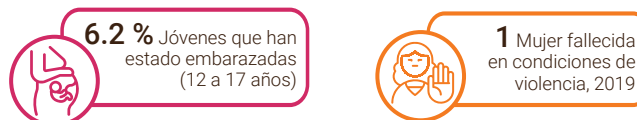
Fuente: Datos de temperatura y precipitaciones, Oficina Nacional de Meteorología, 2020.

## Indicadores censales año 2010



Fuente: IX Censo Nacional de Población y Vivienda 2010, ONE.

## Género



Fuente: Base de datos SIUBEN ESH-2012, certificada septiembre 2018. Registros administrativos de la Oficina de Estadísticas y Cartografía de la Policía Nacional, 2019.

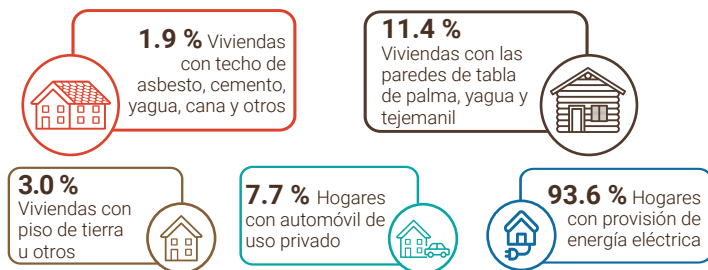
## Estadísticas vitales



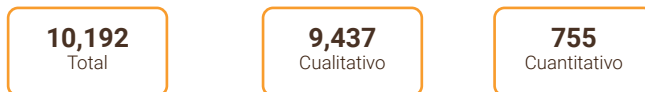
Fuentes: Estadísticas Vitales 2019, ONE.  
Base de datos SIUBEN ESH-2012, certificada septiembre 2018.

## Calidad y condiciones de vida

Indicadores de condiciones de vida, año 2010



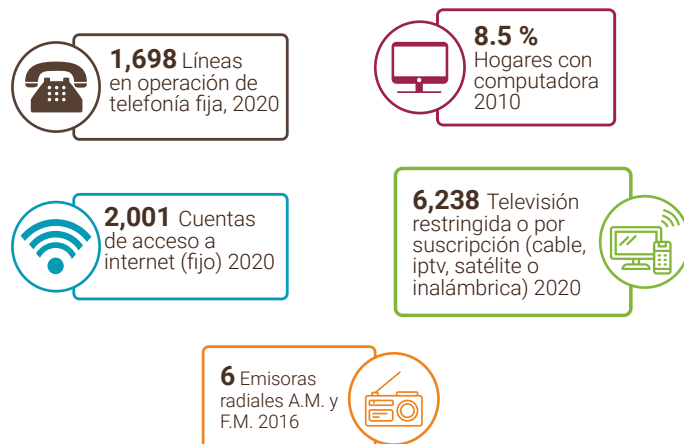
Déficit habitacional (viviendas)



Fuente: IX Censo Nacional de Población y Vivienda 2010, ONE.

## Tecnología y medios de comunicación

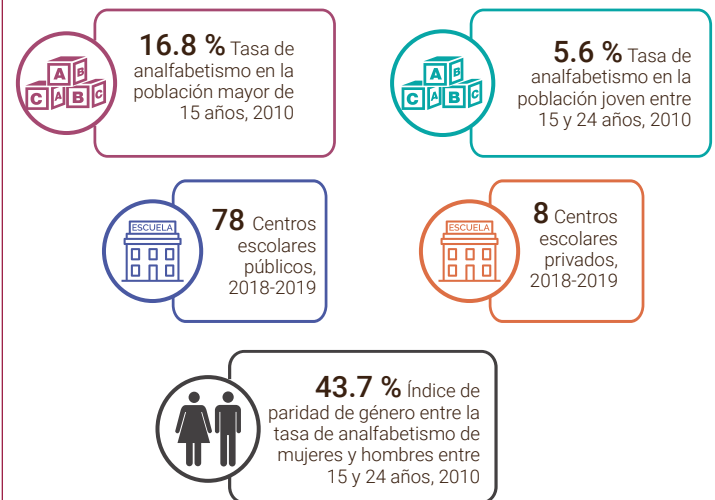
Indicadores tecnológicos



Fuentes: IX Censo Nacional de Población y Vivienda 2010, ONE.  
Listado de Emisoras A.M. y F.M. (2016) e Indicadores Estadísticos Semestrales, enero-junio 2012 del Instituto Dominicano de las Telecomunicaciones (INDOTEL).  
Notas: Incluye solo líneas de telefonía fija tradicional. No incluye líneas de telefonía IP (VoIP) desagregados por municipios.

## Educación

Indicadores educativos



Fuentes: IX Censo Nacional de Población y Vivienda 2010, ONE.  
Listado de Planta Física año lectivo 2018-2019, Ministerio de Educación (MINERD).

Evolución estudiantil: Número de estudiantes matriculados por año (2014-2018)



Fuente: Anuario de Estadísticas Educativas. Ministerio de Educación.

Población de 5 años y más por sexo, según el nivel de instrucción alcanzado o terminado, año 2010

Nivel de instrucción alcanzado	Total	Sexo	
		Hombres	Mujeres
<b>Total</b>	<b>52,802</b>	<b>27,282</b>	<b>25,520</b>
Nunca asistió a la escuela	5,101	3,178	1,923
Preprimaria	4,284	2,371	1,913
Primaria o básica	25,787	13,722	12,065
Secundaria o media	13,874	6,696	7,178
Universitaria o Superior	3,756	1,315	2,441

Fuente: IX Censo Nacional de Población y Vivienda 2010, ONE.

Estudiantes matriculados por sector, según el nivel, año 2018-2019

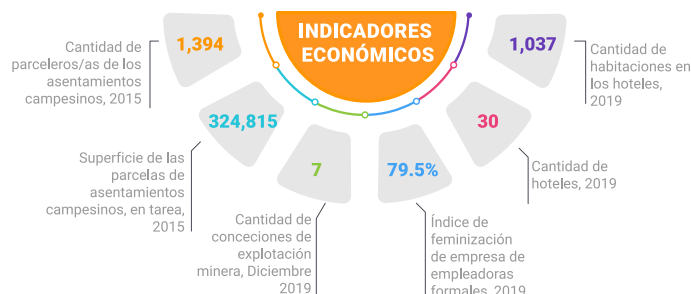
Nivel	Total	Sector		
		Público	Privado	Semioficial
<b>Total</b>	<b>16,853</b>	<b>15,357</b>	<b>1,496</b>	-
Inicial	1,363	905	458	-
Primario	8,186	7,473	713	-
Secundario	5,977	5,652	325	-
Educ. de Adultos	1,327	1,327	-	-

Fuente: Anuario de Estadísticas Educativas. Año Lectivo 2018-2019, Ministerio de Educación (MINERD).

Nota: (-): No hay estudiantes matriculados.

# Economía y empleo

## Indicadores económicos



Fuentes: Relación de Establecimientos de Alojamiento Hoteleros, Ministerio de Turismo, 2019. Relación de Asentamientos Campesinos, Instituto Agrario Dominicano. Directorio de Empresas y Establecimientos (DEE) 2019, ONE. Concesiones de explotación metálicas y no metálicas, Ministerio de Energía y Minas, diciembre 2019.

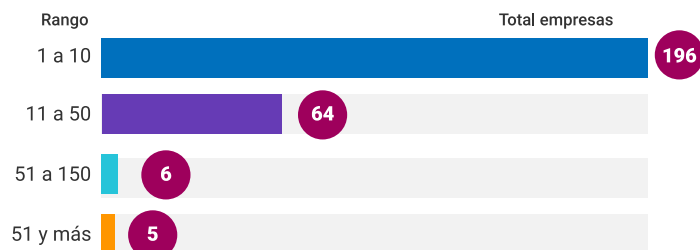
## Estructura del mercado laboral por sexo, año 2010

Indicadores	Total	Hombres	Mujeres
Población en edad de trabajar (PET)	46,929	24,278	22,651
Población económicamente activa (PEA)	17,714	11,742	5,972
Población ocupada	15,768	10,545	5,223
Población desocupada	1,946	1,197	749
Población inactiva	27,972	11,799	16,173
Tasa global de participación	37.7%	48.4%	26.4%
Tasa de ocupación	33.6%	43.4%	23.1%
Tasa de desempleo	11.0%	10.2%	12.5%

Fuente: IX Censo Nacional de Población y Vivienda 2010

## Rango de empleo

Número de establecimientos según rango de empleos



Fuente: Directorio de Empresas y Establecimientos (DEE) 2019, ONE.

## Empleadores formales

Principal actividad económica del municipio

Actividad	Total empresas	Total empleados
Comercio al por mayor y al por menor; reparación de vehículos automotores y motocicletas	79	565
Actividades de alojamiento y de servicio de comidas	54	2,146
Actividades inmobiliarias	23	247
Actividades de servicios administrativos y de apoyo	18	424
Demás actividades	97	1,579

Fuente: Directorio de Empresas y Establecimientos (DEE) 2019, ONE.

## Cantidad de establecimientos, según su condición, 2019



Fuente: Registro Nacional de Establecimiento 2019, ONE.

## Datos pesqueros 2019

Número de personas dedicadas a la actividad pesquera

Total	Sexo	
	Hombres	Mujeres
1,808	1,776	32

Número de puertos de desembarque

Total	Zona	
	Urbana	Rural
32	7	25

Forma utilizada para realizar la actividad pesquera

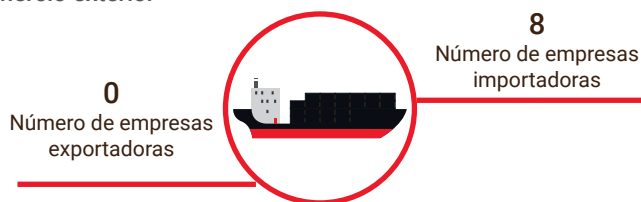


Función desempeñada en la actividad pesquera según sexo

Patrón	Patrón/pescador
36	37
30 Hombres, 6 Mujeres	36 Hombres, 1 Mujeres
Pescador	Sin información
1,735	0
1,710 Hombres, 25 Mujeres	N/A 0 Hombres, 0 Mujeres

Fuente: I Censo Nacional Pesquero 2019, ONE.

## Comercio exterior



Fuente: Perfil de Empresas Exportadoras e Importadoras de la República Dominicana 2015-2017, ONE. Directorio de Empresas y Establecimientos 2016 y 2017, ONE.

## Seguridad ciudadana

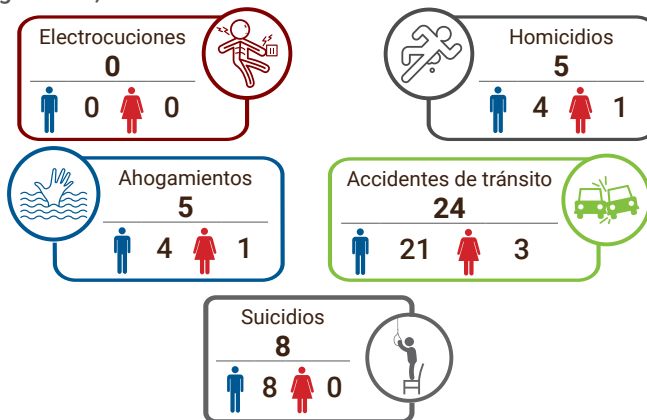
Cantidad de actos violentos



Fuente: Registros administrativos de la Oficina de Estadísticas y Cartografía de la Policía Nacional, 2017 y 2019. \*Solo incluye robo de vehículos en los cuales hubo acto violento y no violento.

## Muertes accidentales y violentas

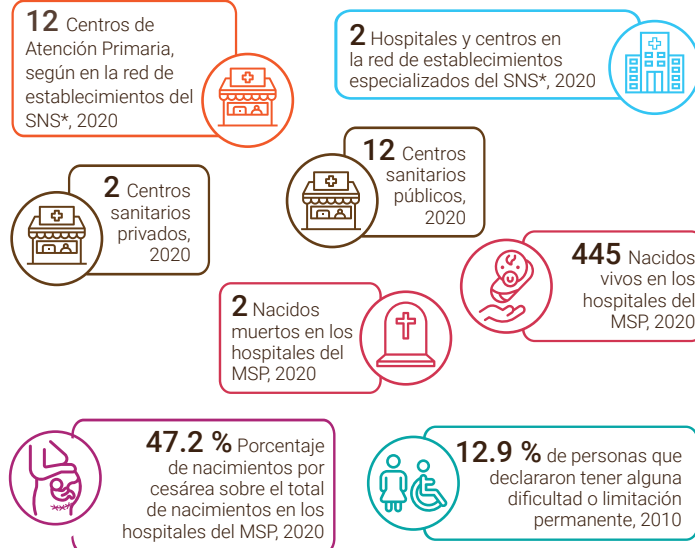
Muertes accidentales y violentas por tipo de muerte, según sexo, año 2019



Fuente: Anuario de Estadísticas de Muertes Accidentales y Violentas, 2019

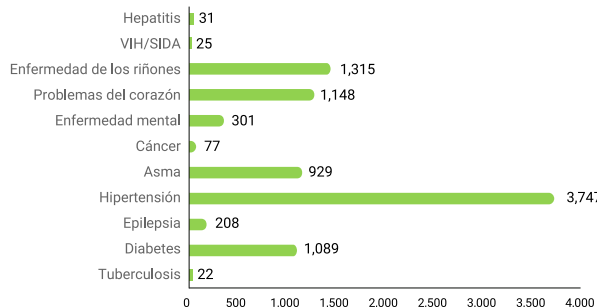
## Salud

### Indicadores de salud



Fuentes: Dirección General de Estadísticas de Salud (DIES), Ministerio de Salud Pública (MSP). Reportes de los Servicios Regionales de Salud, con base a formularios de producción de servicios 67-A. Servicio Nacional de Salud. IX Censo Nacional de Población y Vivienda 2010, ONE. Notas: Los centros de salud privados no corresponden a la red de establecimientos del Servicio Nacional de Salud ni sus expresiones territoriales. Para centros sanitarios de Salud públicos fueron sumados los centros de salud de los 2 niveles de atención: Primer nivel y nivel complementario. Los hospitales pueden ser tanto centros de salud generales como centros de salud especializados; por tanto, el total de hospitales ya contiene el número de centros especializados. Centros sanitarios privados incluye los centros administrados por ONGs, instituciones privadas y SEMMA, no incluye clínicas privadas. \*Servicio Nacional de Salud.

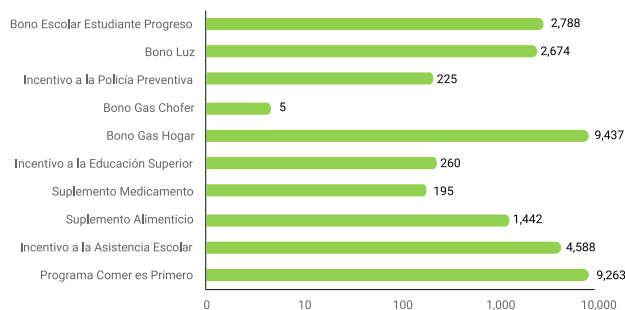
### Población de 16 años y más, según enfermedad declarada



Fuente: Base de datos SIUBEN ESH-2012, certificada septiembre 2018.

## Programas sociales

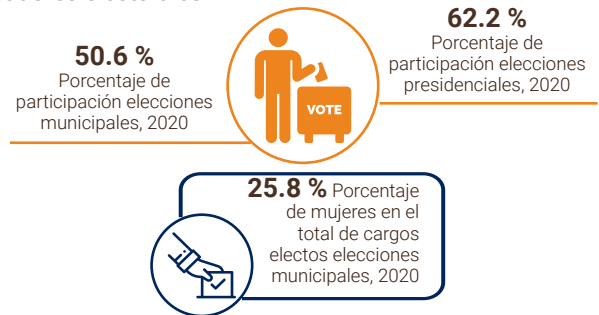
### Número de beneficiarios del Programa Solidaridad, según componentes, municipio Samaná, 2012-2020\*



Fuente: Programa Solidaridad en Base de datos de la ADESS 2012-2020. Nota: Datos hasta octubre 2020.

## Participación política y social

### Indicadores electorales



Fuente: Resultados Electorales. Junta Central Electoral (JCE), 2020.

## Medio ambiente

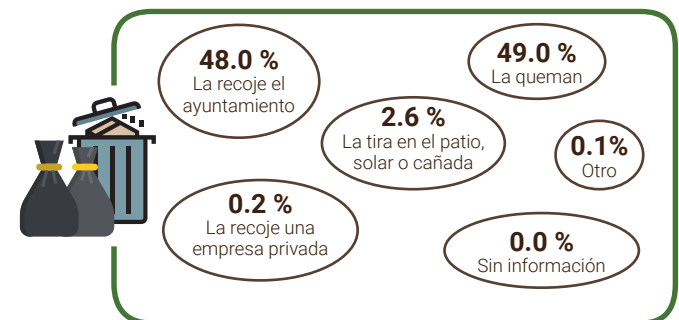
En el municipio Samaná, el Ministerio de Medio Ambiente y Recursos Naturales identifica cinco (5) áreas protegidas: Monumento Natural Cabo Samaná, Monumento Natural Salto El Limón, Parque Nacional Cabo Cabrón, Santuario de Mamíferos Marinos Bancos de La Plata y La Navidad y la Vía Panorámica Autovía Santo Domingo-Samaná-Boulevard del Atlántico; lo que representa el 20% del área del municipio.

### Indicadores ambientales



Fuente: IX Censo Nacional de Población y Vivienda 2010, ONE

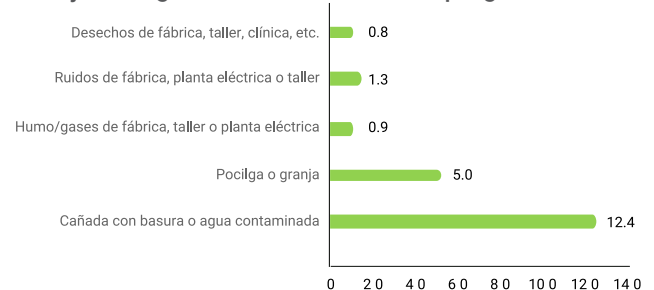
### Disposición final de la basura



Fuente: Base de datos SIUBEN ESH-2012, certificada septiembre 2018.

### Contaminación

#### Porcentaje de hogares cercanos a focos de peligro



Fuente: Base de datos SIUBEN ESH-2012, certificada septiembre 2018.