



Informe trimestral de Estadística Institucional Abril - junio 2022

Departamento de Planificación y Desarrollo

Santo Domingo, República Dominicana
Junio 2022

Tabla de contenido

1. Ficha de recolección de datos	2
2. Tablas y Gráficos.....	4
Departamento de Comunicaciones	4
Tabla 1. Cantidad de publicaciones estadísticas difundida, abril - junio 2022.	4
Gráfico 1. Cantidad de actividades de difusión estadísticas en medios de comunicación, abril - junio 2022.	5
Gráfico 2. Cantidad de actividades de difusión estadística de manera interna abril - junio 2022	5
Gráfico 3. Cantidad de eventos estadísticos realizados, abril – junio 2022.....	6
Gráfico 4. Cantidad de contenidos multimedia abril – junio 2022.	6
Departamento de Vinculaciones.....	7
Gráfico 5. Estadísticas del Departamento de Vinculaciones abril –junio 2022	7
Escuela Nacional de Estadística	7
Tabla 2. Cantidad de participaciones según acciones formativas realizadas en la Escuela Nacional de Estadística por sexo, abril - junio 2022.	7
Centro de Servicio de Información	8
Tabla 4. Cantidad de usuarios que utilizan los servicios, por mes según sexo	8
Gráfico 6. Porcentaje usuarios que utilizan los servicios del Centro de Servicio de Información (CSI) según sexo.....	9
Tabla 5. Cantidad de usuarios que utilizaron los servicios del Centro de Servicios de Información (CSI), según medio por el que fueron recibidas, abril - junio 2022.....	9
Gráfico 7. Porcentaje de usuarios que utilizaron los servicios según medio por el que fueron recibidas, abril - junio 2022.....	10
Tabla 6. Cantidad de usuarios que utilizaron los servicios, del centro de servicio de información (CSI), según nivel de ocupación, abril – junio 2022.....	10
Gráfico 8. Cantidad de usuarios que realizaron solicitud según mes	11
Tabla 7. Cantidad de usuarios según el nivel académico que visitaron el Centro de Servicios de Información (CSI) abril - junio 2022.	12
Gráfico 9. Cantidad de usuarios según el nivel académico que visitaron el CSI.....	12

Ficha de recolección de datos

Ficha de Recolección de datos						
Área	Datos	2022				
		1T	2T	3T	4T	Total
Departamento de Comunicaciones	Anuarios	0	1			1
	Atlas	0	0			0
	Base de Datos	2	10			12
	Boletines	15	22			37
	Clasificación Nacional	0	0			0
	Compendios	0	0			0
	División Territorial	0	0			0
	Estudios	0	0			0
	Fascículos	0	0			0
	Índices	9	9			18
	Informes	6	10			16
	Metodologías	0	1			1
	Revistas	0	0			0
	Infografías	1	0			1
	Comunicados emitidos	0	0			0
	Entrevistas realizadas por los medios	5	11			16
	Notas de prensa emitidas	17	24			41
	Publicidades de prensa realizadas	0	0			0
	Publicidades de radio realizadas	0	0			0
	Publicidades de TV realizadas	0	0			0
	Cantidad de campañas para medios internos.	5	5			10
	Cantidad de Invitaciones elaboradas.	12	5			17
	Cantidad de artes entregados a las áreas.	6	15			21
	Cantidad de Peich emitidos	18	6			24
	Charlas	1	6			7

	Cantidad de eventos estadísticos realizados	Conferencias	0	0		0
		Ferias	0	0		0
		Reuniones	19	17		36
		Rueda de prensa	0	0		0
		Talleres	2	3		5
		Actos de firma de convenios Talleres	0	2		2
	Cantidad de contenidos multimedia	Campaña difusión de datos redes sociales	120	82		202
		Cobertura noticias institucionales redes sociales	180	68		248
		Audiovisuales	25	83		108
Departamento de Vinculaciones	Cantidad de acuerdos / convenios firmados	3	2		5	
	Participación ONE en eventos internacionales	59	107		166	
	Cantidad de proyectos de Cooperación ejecutados	2	1		3	
	Cantidad de asistencias técnicas recibidas	14	18		32	
Escuela Nacional de Estadística	Cantidad de acciones formativas generadas	9	11		20	
	Cantidad de participaciones en acciones formativas	520	546		1,066	
Centro de Servicio de Información	Cantidad de usuarios que utilizaron los servicios del CSI desagregadas por sexo	19	101		20	
	Cantidad de usuarios que utilizaron los servicios del CSI, según medio por el que fueron recibidas.	24	101		125	
	Cantidad de usuarios que utilizaron los servicios del CSI, según nivel de ocupación	16	101		117	
	Cantidad de solicitudes realizadas por los usuarios al Centro de Servicios de Información según el mes	19	100		119	
	Cantidad de usuarios según el nivel académico que visitaron el CSI	26	101		127	

1. Tablas y Gráficos

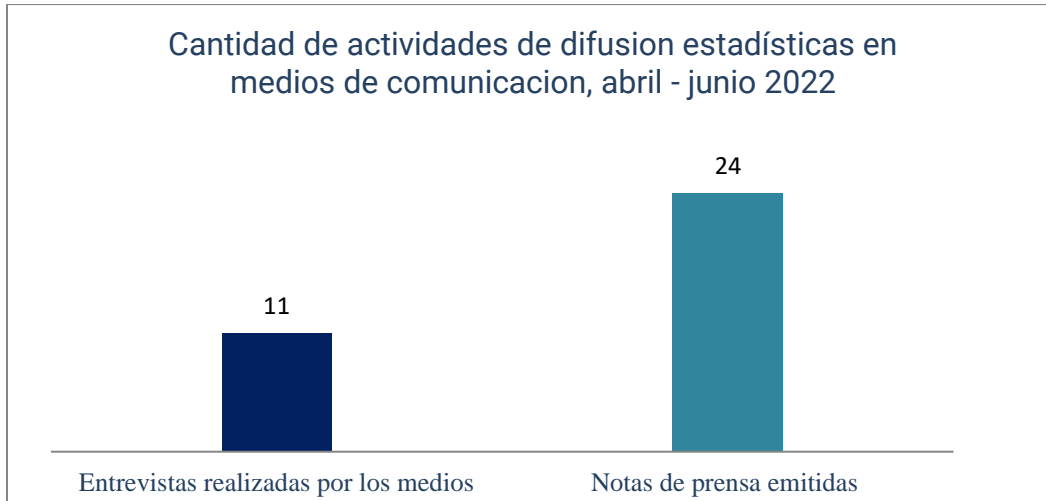
Departamento de Comunicaciones

Tabla 1. Cantidad de publicaciones estadísticas difundida, abril - junio 2022.

Publicaciones	Total
Anuarios	1
Atlas	0
Base de Datos	10
Boletines	22
Clasificación Nacional	0
Compendios	0
División Territorial	0
Estudios	0
Fascículos	0
Índices	9
Informes	10
Metodologías	1
Infografías	0
Revistas	0
Total	43

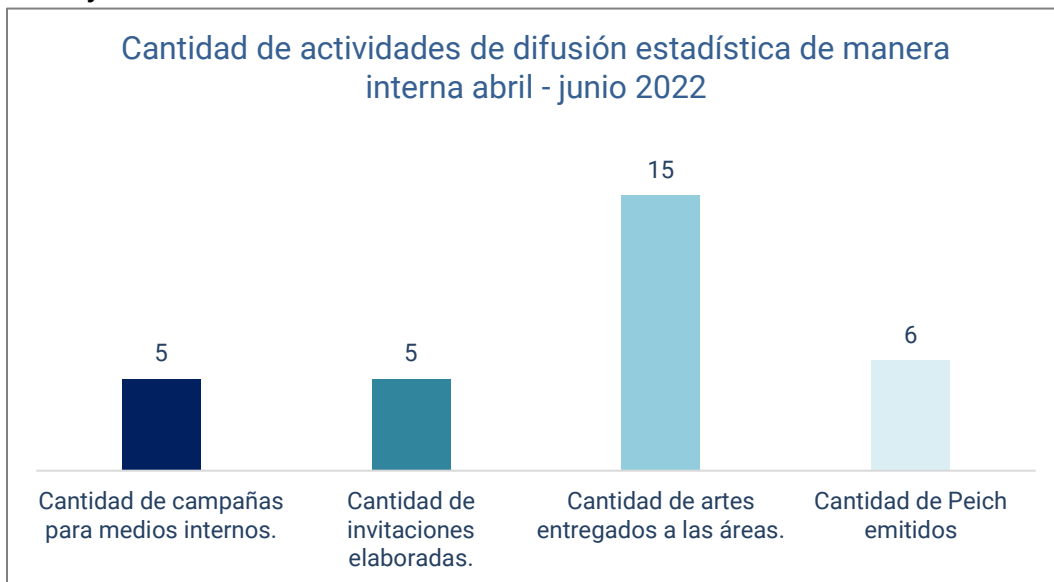
Fuente: Elaboración propia a partir de la información suministrada por el Departamento de Comunicaciones.

Gráfico 1. Cantidad de actividades de difusión estadísticas en medios de comunicación, abril - junio 2022.



Fuente: Elaboración propia a partir de la información suministrada por el Departamento de Comunicaciones.

Gráfico 2. Cantidad de actividades de difusión estadística de manera interna abril - junio 2022.



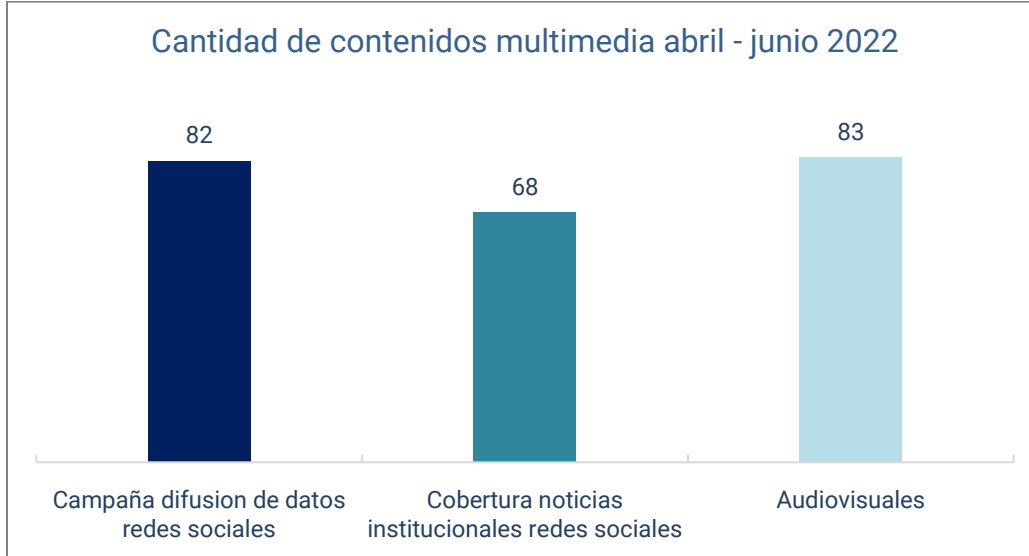
Fuente: Elaboración propia a partir de la información suministrada por el Departamento de Comunicaciones.

Gráfico 3. Cantidad de eventos estadísticos realizados, abril – junio 2022.



Fuente: Elaboración propia a partir de la información suministrada por el Departamento de Comunicaciones.

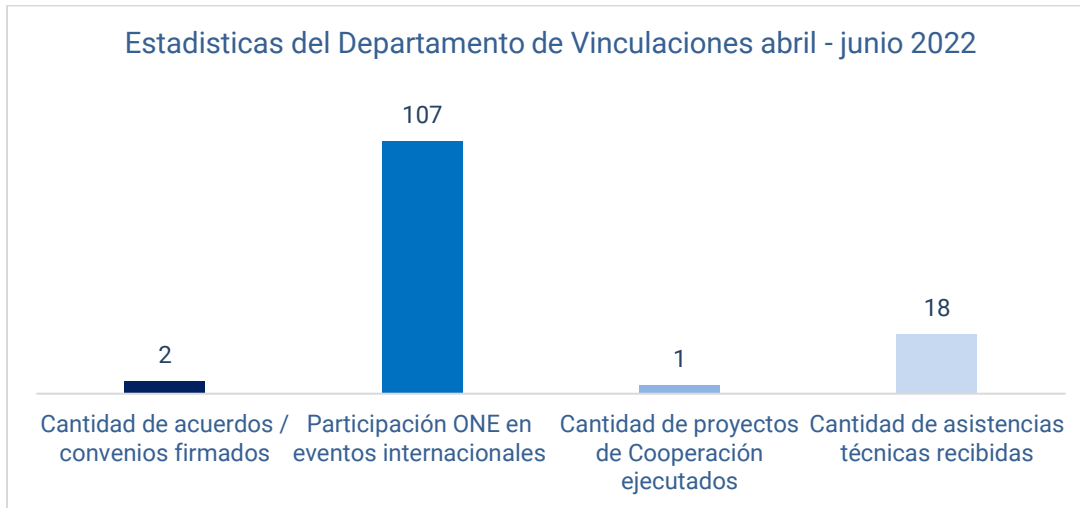
Gráfico 4. Cantidad de contenidos multimedia abril – junio 2022.



Fuente: Elaboración propia a partir de la información suministrada por el Departamento de Comunicaciones.

Departamento de Vinculaciones

Gráfico 5. Estadísticas del Departamento de Vinculaciones abril –junio 2022



Fuente: Elaboración propia a partir de la información suministrada por el Departamento de Vinculaciones.

Escuela Nacional de Estadística

Tabla 2. Cantidad de participaciones según acciones formativas realizadas en la Escuela Nacional de Estadística por sexo, abril - junio 2022.

Acciones formativas	Sexo		Total
	Hombre	Mujer	
MOOC: Ciencias de Datos para la Explotación de Datos	12	22	34
MOOC: Geoestadística Importancia del donde	7	20	27
MOOC: Introducción a la Estadística para la Gestión Pública	3	11	14
MOOC: Importancia de la Estadística Hoy	15	26	41
Construcción de Indicadores Ambientales ODS en República Dominicana	10	27	37
Webinar Estadísticas sobre Innovación en el sector productivo en República Dominicana	14	34	48
Taller "Herramientas metodológicas para el cálculo y análisis de las estadísticas sobre TICS con el enfoque de género	10	20	30
MOOC: Importancia de la Ciencia de Datos	2	6	8
Encuesta Nacional de Actividad Económica (ENAE 2022) Virtual	36	110	146
Encuesta Nacional de Actividad Económica (ENAE 2022) Presencial	16	71	87

Transversalización con Enfoque de Género: igualdad a través de Estadísticas Inclusivas	8	35	43
MOOC: Estadísticas ¿Para qué?	19	12	31
Total	152	394	546

Fuente: Elaboración propia a partir de la información suministrada por la Escuela Nacional de Estadística.

Tabla 3. Cantidad acciones formativas por tipo enero - marzo 2022.

Cantidad de acciones formativas por tipo	
Acciones formativas	Cantidad
Curso	7
Webinar/Taller	5
Total	12

Fuente: Elaboración propia a partir de la información suministrada por la Escuela Nacional de Estadística

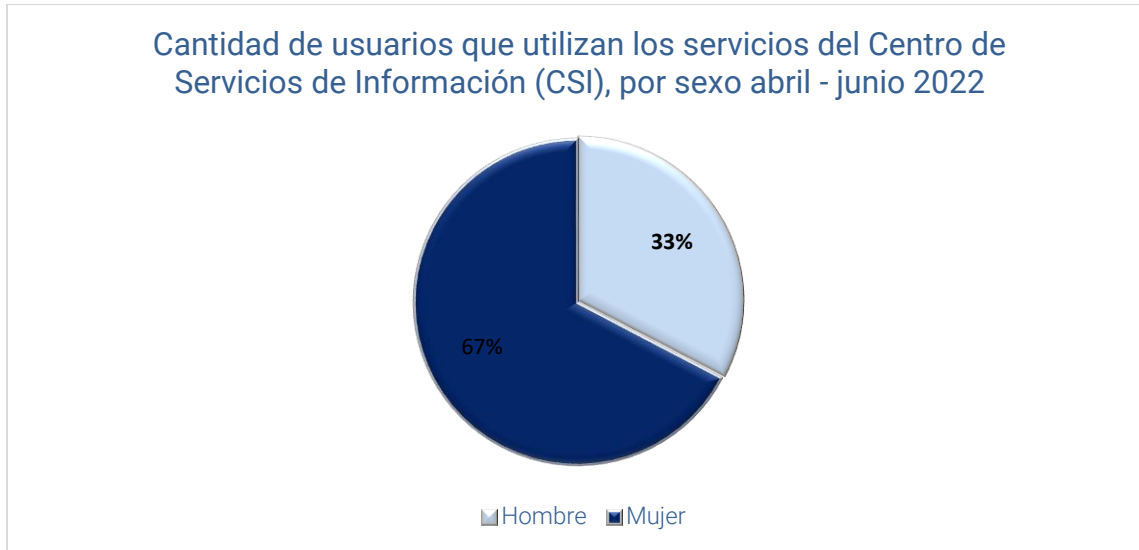
Centro de Servicio de Información

Tabla 4. Cantidad de usuarios que utilizan los servicios, por mes según sexo

Cantidad de usuarios que utilizan los servicios del Centro de Servicios de Información (CSI), por sexo abril - junio 2022		
Sexo	Cantidad	%
Hombre	33	32.67
Mujer	68	67.33
Total	101	100.00

Fuente: Elaboración propia a partir de la información suministrada por el Centro de Servicios de Información

Gráfico 6. Porcentaje usuarios que utilizan los servicios del Centro de Servicio de Información (CSI) según sexo



Fuente: Elaboración propia a partir de la información suministrada por el Centro de Servicios de Información

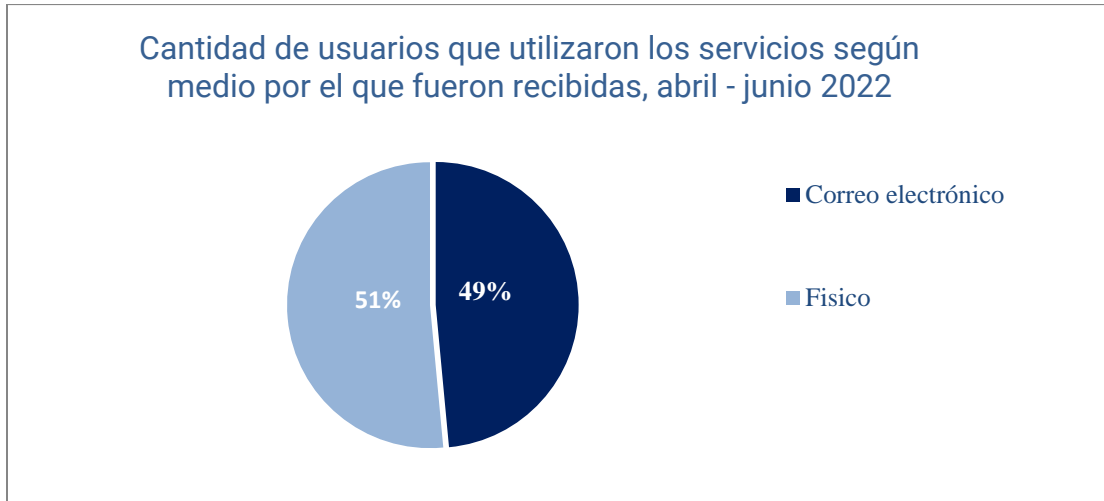
Tabla 5. Cantidad de usuarios que utilizaron los servicios del Centro de Servicios de Información (CSI), según medio por el que fueron recibidas, abril - junio 2022

cantidad de usuarios que utilizaron los servicios del Centro de Servicios de Información (CSI), según medio por el que fueron recibidas, abril - junio 2022

Tipo de Información	Cantidad
Correo electrónico	49
Físico	52
Total	101

Fuente: Elaboración propia a partir de la información suministrada por el Centro de Servicios de Información

Gráfico 7. Porcentaje de usuarios que utilizaron los servicios según medio por el que fueron recibidas, abril - junio 2022.



Fuente: Elaboración propia a partir de la información suministrada por el Centro de Servicios de Información

Tabla 6. Cantidad de usuarios que utilizaron los servicios, del centro de servicio de información (CSI), según nivel de ocupación, abril – junio 2022

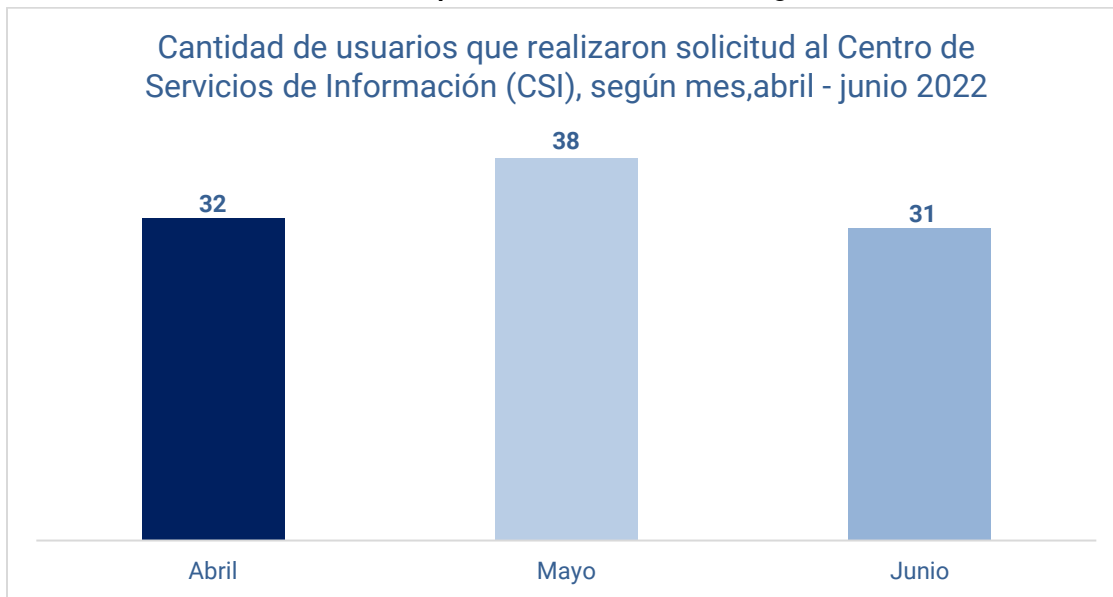
Cantidad de usuarios que utilizaron los servicios del Centro de Servicios de Información (CSI), según nivel de ocupación, abril - junio 2022

Medio de recepción	Cantidad
Médico	2
Informática/o	1
Estudiante	75
Ingeniera/o en obras públicas	2
Arquitecta/o, técnica/o	1
Administrativa/o comercial	2
Otros profesionales	6
Mercadólogo	2
Estadística/o	1
Economista	1

Empresario	2
Periodista	1
Estadística/o	1
Militar	1
Abogado	1
Periodista	1
Geógrafa/o	1
Total	101

Fuente: Elaboración propia a partir de la información suministrada por el Centro de Servicios de Información

Gráfico 8. Cantidad de usuarios que realizaron solicitud según mes



Fuente: Elaboración propia a partir de la información suministrada por el Centro de Servicios de Información

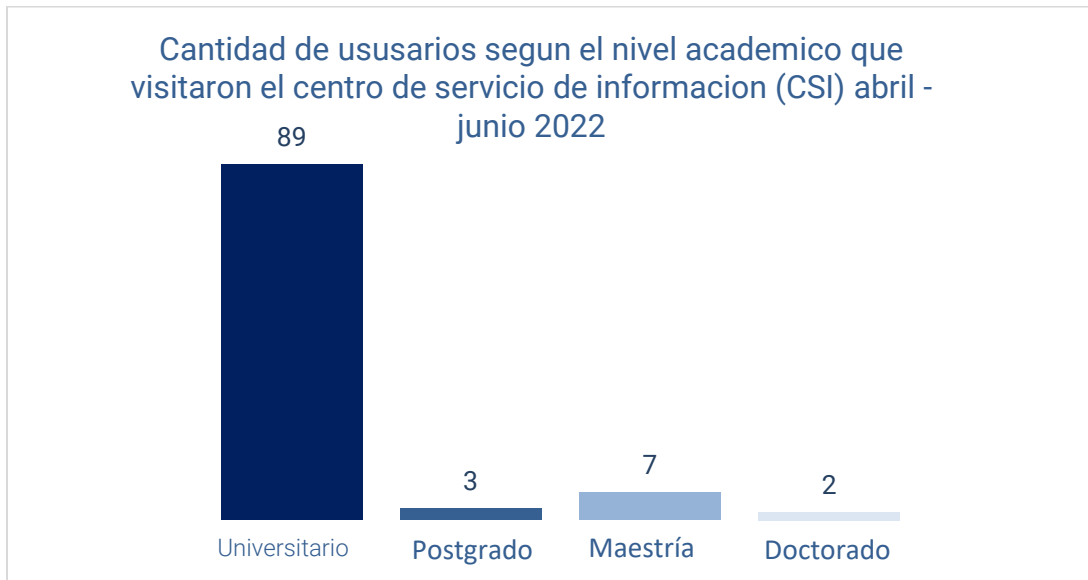
Tabla 7. Cantidad de usuarios según el nivel académico que visitaron el Centro de Servicios de Información (CSI) abril - junio 2022.

Cantidad de usuarios según el nivel académico que visitaron el Centro de Servicios de Información (CSI), abril - junio 2022

Nivel educativo de estos usuarios	Cantidad
Universitario	89
Postgrado	3
Maestría	7
Doctorado	2
Total	101

Fuente: Elaboración propia a partir de la información suministrada por el Centro de Servicios de Información

Gráfico 9. Cantidad de usuarios según el nivel académico que visitaron el CSI



Fuente: Elaboración propia a partir de la información suministrada por el Centro de Servicios de Información