



# BOLETÍN CENSAL

LUNES 21 DE NOVIEMBRE 2022, Nº 9

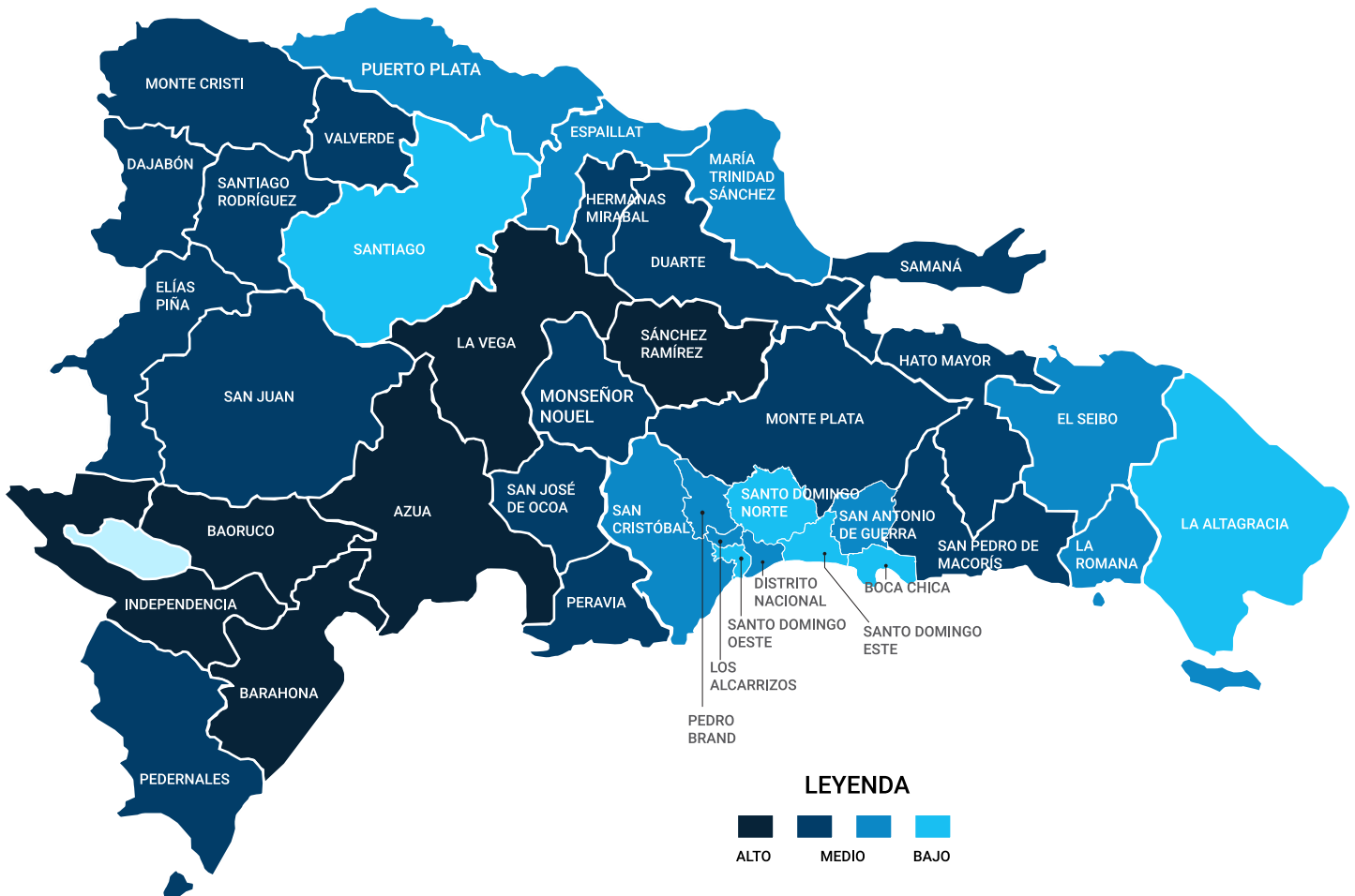


En el boletín de este día 11 de operación del Décimo Censo Nacional de Población y Vivienda (XCNPV), a continuación, se muestran los avances del proceso del empadronamiento hasta la fecha, así como la descripción del equipo responsable de dar respuesta a la información cartográfica de este XCNPV.

## AVANCE DEL PROCESO DE EMPADRONAMIENTO



Para informar sobre el avance a nivel nacional de este proceso de levantamiento censal, se visualiza en el siguiente mapa una variación de colores de acuerdo con el nivel de avance (alto, medio y bajo). Cada variación expone el nivel de avance en las entrevistas realizadas en cada provincia con relación a la meta de viviendas.



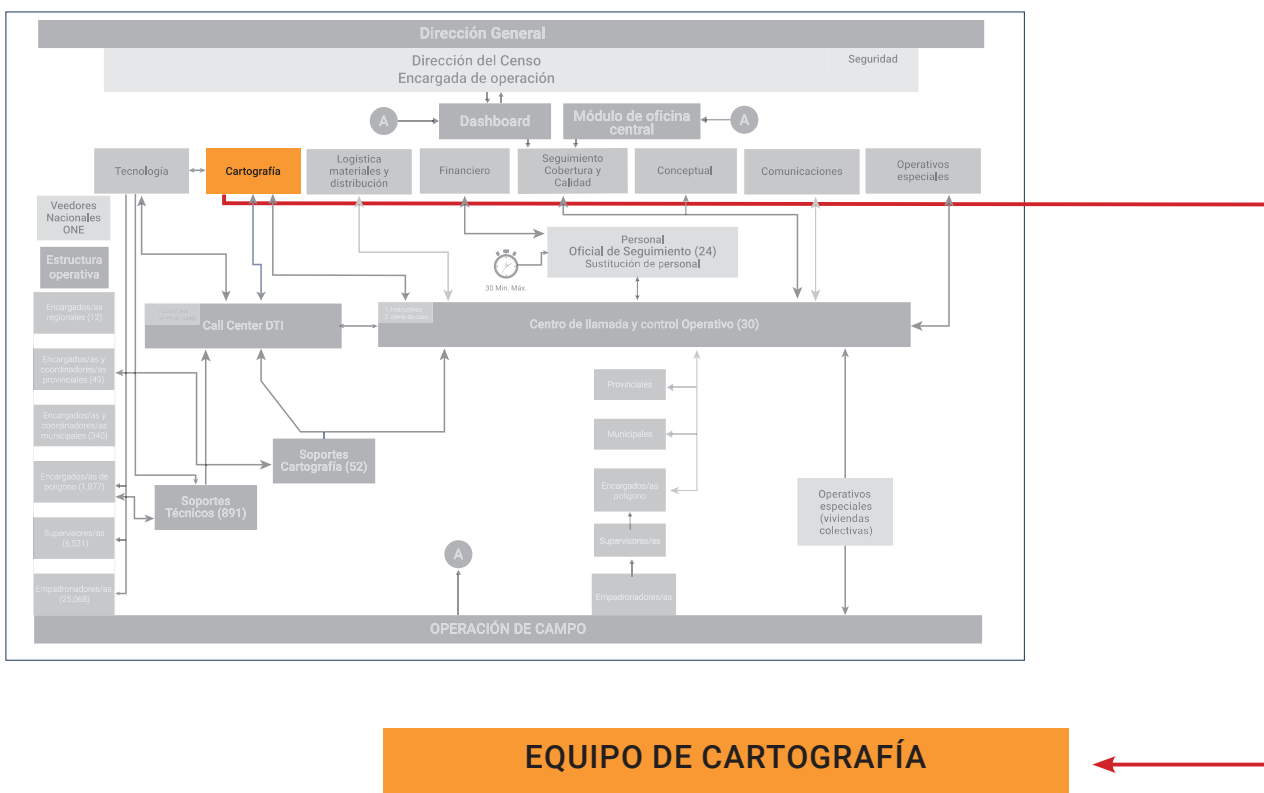


# BOLETÍN CENSAL

LUNES 21 DE NOVIEMBRE 2022, Nº 9



## SISTEMA DE CONTROL Y MONITOREO DEL OPERATIVO CENSAL



### OBJETIVO

- Responder a las situaciones que surjan en terreno, concernientes a temas sobre ubicación geográfica, límites territoriales y visualización de los mapas digitales en las tabletas (MBTiles).
- Dar apoyo directo a los soportes cartográficos en terreno.

### FUNCIONES

Dar repuesta a las incidencias encontradas en terreno con relación a:

1. Límites imaginarios.
2. Simbología de edificaciones.
3. Mapas digitales en las tabletas MBTiles.
4. Ubicación y localización geográfica.
5. Preparación e impresión de planos en terreno.
6. Manejo de conflictos en temas de límites administrativos.