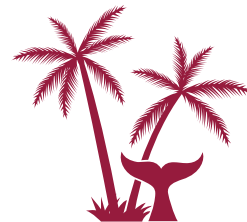


Tu municipio en cifras



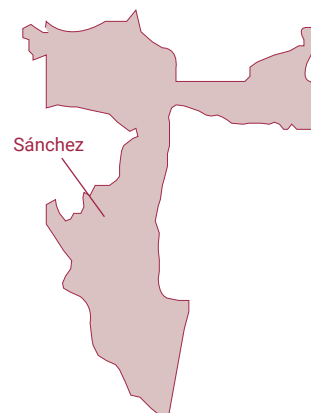
one
Oficina Nacional de Estadística

ISSN 2518-2153

Junio 2021

Municipio: **Sánchez**

Región	Cibao Nordeste
Provincia	Samaná
Superficie	340.1 Km ²
Densidad poblacional	72 hab/Km ²
Ley de creación	Ley 4803c del 09-09-1908



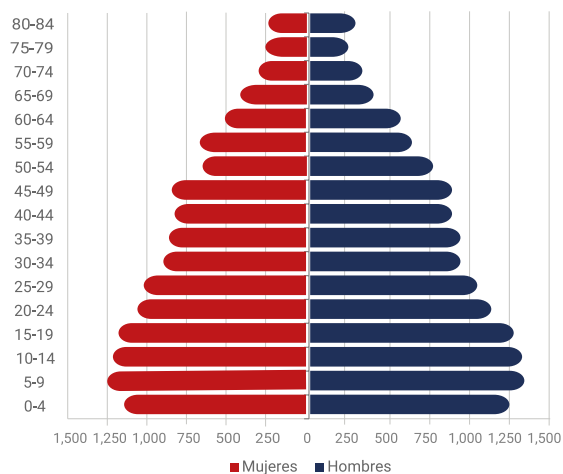
Demografía

Población del municipio por sexo, según distritos municipales, año 2010

Total		Sánchez	
12,583	11,926	12,583	11,926
24,509		24,509	

Fuente: IX Censo Nacional de Población y Vivienda 2010, ONE.

Pirámide estimada y proyectada de la población, municipio Sánchez, 2020



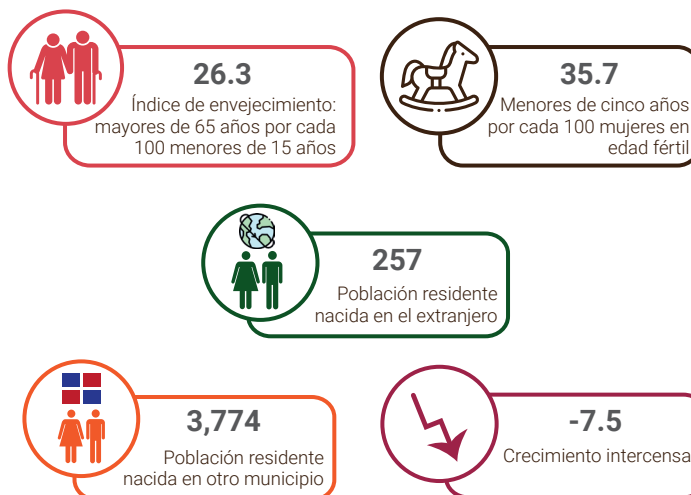
Fuente: Estimaciones y Proyecciones Nacionales de Población 2020, ONE.

Clima



Fuente: Datos de temperatura y precipitaciones, Oficina Nacional de Meteorología, 2020.

Indicadores censales año 2010



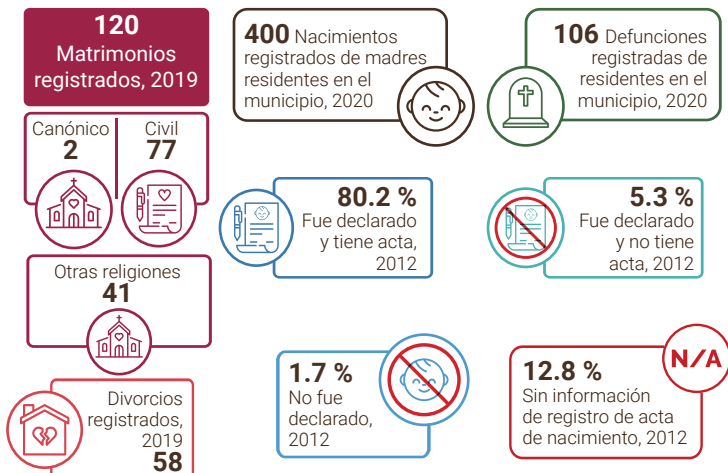
Fuente: IX Censo Nacional de Población y Vivienda 2010, ONE.

Género



Fuente: Base de datos SIUBEN ESH-2012, certificada septiembre 2018. Registros administrativos de la Oficina de Estadísticas y Cartografía de la Policía Nacional, 2019.

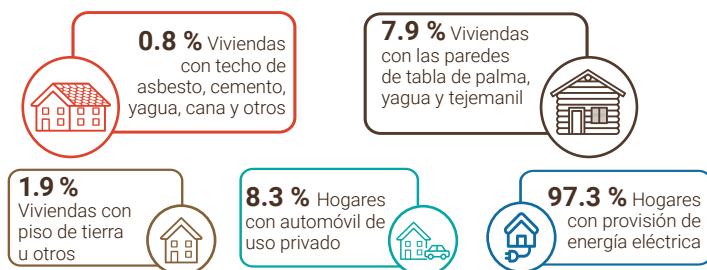
Estadísticas vitales



Fuentes: Estadísticas Vitales 2019, ONE.
Base de datos SIUBEN ESH-2012, certificada septiembre 2018.

Calidad y condiciones de vida

Indicadores de condiciones de vida, año 2010



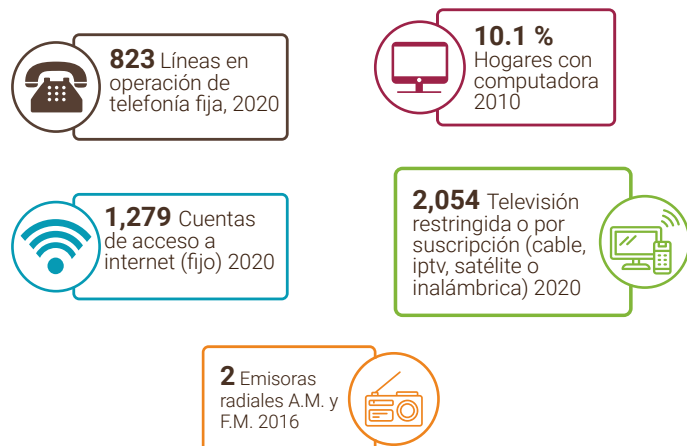
Déficit habitacional (viviendas)



Fuente: IX Censo Nacional de Población y Vivienda 2010, ONE.

Tecnología y medios de comunicación

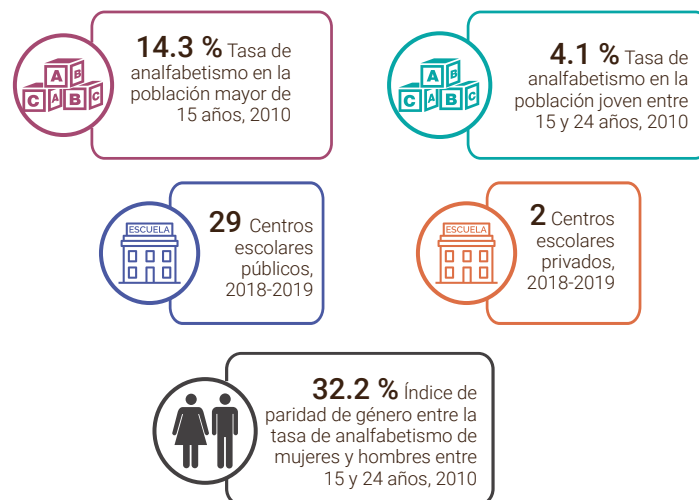
Indicadores tecnológicos



Fuentes: IX Censo Nacional de Población y Vivienda 2010, ONE.
Listado de Emisoras A.M. y F.M. (2016) e Indicadores Estadísticos Semestrales, enero-junio 2012 del Instituto Dominicano de las Telecomunicaciones (INDOTEL).
Notas: Incluye solo líneas de telefonía fija tradicional. No incluye líneas de telefonía IP (VoIP) desagregados por municipios.

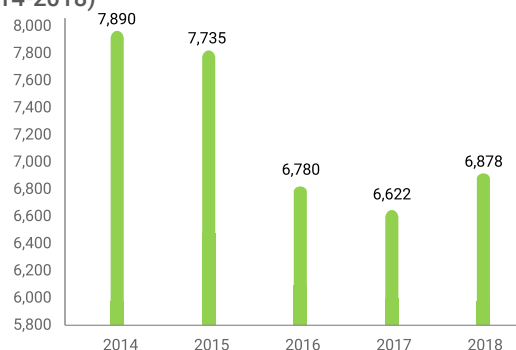
Educación

Indicadores educativos



Fuentes: IX Censo Nacional de Población y Vivienda 2010, ONE.
Listado de Planta Física año lectivo 2018-2019, Ministerio de Educación (MINERD).

Evolución estudiantil: Número de estudiantes matriculados por año (2014-2018)



Fuente: Anuario de Estadísticas Educativas. Ministerio de Educación.

Población de 5 años y más por sexo, según el nivel de instrucción alcanzado o terminado, año 2010

Nivel de instrucción alcanzado	Total	Sexo	
		Hombres	Mujeres
Total	22,316	11,458	10,858
Nunca asistió a la escuela	1,838	1,121	717
Preprimaria	1,639	884	755
Primaria o básica	10,242	5,570	4,672
Secundaria o media	6,438	3,163	3,275
Universitaria o Superior	2,159	720	1,439

Fuente: IX Censo Nacional de Población y Vivienda 2010, ONE.

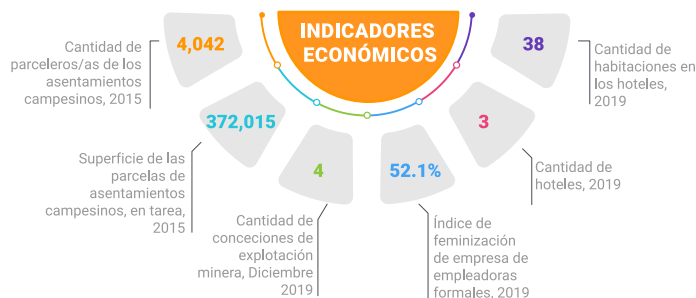
Estudiantes matriculados por sector, según el nivel, año 2018-2019

Nivel	Total	Sector		
		Público	Privado	Semioficial
Total	6,878	6,136	742	-
Inicial	803	613	190	-
Primario	3,176	2,895	281	-
Secundario	2,456	2,185	271	-
Educ. de Adultos	443	443	-	-

Fuente: Anuario de Estadísticas Educativas. Año Lectivo 2018-2019, Ministerio de Educación (MINERD).
Nota: (-): No hay estudiantes matriculados.

Economía y empleo

Indicadores económicos



Fuentes: Relación de Establecimientos de Alojamiento Hoteleros, Ministerio de Turismo, 2019. Relación de Asentamientos Campesinos, Instituto Agrario Dominicano. Directorio de Empresas y Establecimientos (DEE) 2019, ONE. Concesiones de explotación metálicas y no metálicas, Ministerio de Energía y Minas, diciembre 2019.

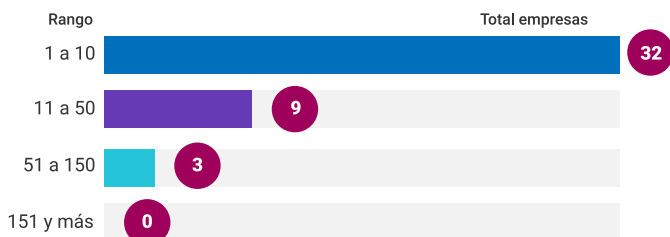
Estructura del mercado laboral por sexo, año 2010

Indicadores	Total	Hombres	Mujeres
Población en edad de trabajar (PET)	19,912	10,217	9,695
Población económicamente activa (PEA)	7,251	4,923	2,328
Población ocupada	6,724	4,569	2,155
Población desocupada	527	354	173
Población inactiva	12,401	5,145.000	7,256
Tasa global de participación	36.4%	48.2%	24.0%
Tasa de ocupación	33.8%	44.7%	22.2%
Tasa de desempleo	7.3%	7.2%	7.4%

Fuente: IX Censo Nacional de Población y Vivienda 2010

Rango de empleo

Número de establecimientos según rango de empleos



Fuente: Directorio de Empresas y Establecimientos (DEE) 2019, ONE.

Empleadores formales

Principal actividad económica del municipio

Actividad	Total empresas	Total empleados
Comercio al por mayor y al por menor; reparación de vehículos automotores y motocicletas	17	94
Actividades de alojamiento y de servicio de comidas	6	38
Otras actividades de servicios	4	71
Actividades financieras y de seguros	3	34
Demás actividades	14	236

Fuente: Directorio de Empresas y Establecimientos (DEE) 2019, ONE.

Cantidad de establecimientos, según su condición, 2019



Fuente: Registro Nacional de Establecimiento 2019, ONE.

Datos pesqueros, 2019

Número de personas dedicadas a la actividad pesquera

Total	Sexo	
	Hombres	Mujeres
1,388	1,234	154

Número de puertos de desembarque

Total	Zona	
	Urbana	Rural
19	9	10

Forma utilizada para realizar la actividad pesquera

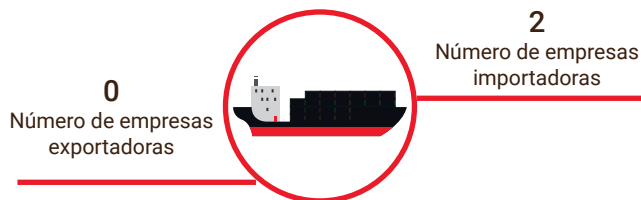


Función desempeñada en la actividad pesquera según sexo

Función	Patrón		Patrón/pescador	
	Hombres	Mujeres	Hombres	Mujeres
Patrón	76	11	19	0
Pescador	1,293	143	0	0
Sin información	0	0	0	0

Fuente: I Censo Nacional Pesquero 2019, ONE.

Comercio exterior



Fuente: Perfil de Empresas Exportadoras e Importadoras de la República Dominicana 2015-2017, ONE. Directorio de Empresas y Establecimientos 2016 y 2017, ONE.

Seguridad ciudadana

Cantidad de actos violentos

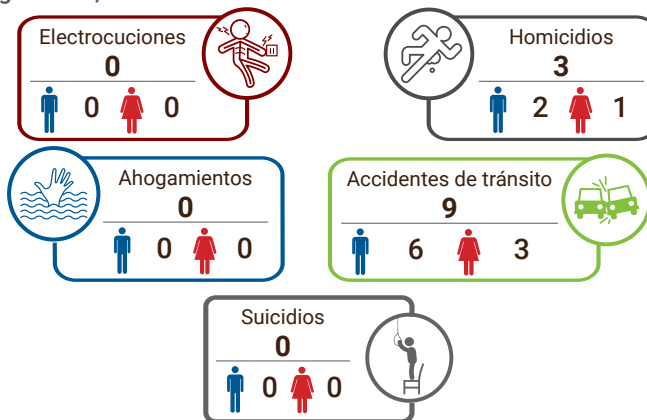


Fuente: Registros administrativos de la Oficina de Estadísticas y Cartografía de la Policía Nacional, 2017 y 2019.

*Solo incluye robo de vehículos en los cuales hubo acto violento y no violento.

Muertes accidentales y violentas

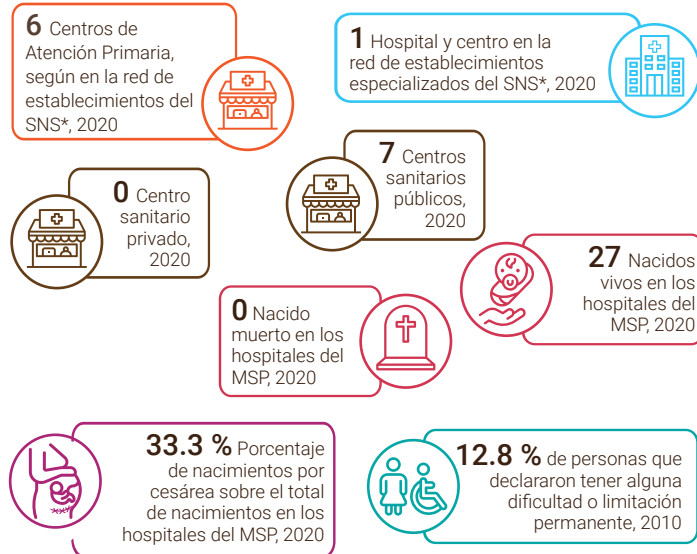
Muertes accidentales y violentas por tipo de muerte, según sexo, año 2019



Fuente: Anuario de Estadísticas de Muertes Accidentales y Violentas, 2019

Salud

Indicadores de salud



Fuentes: Dirección General de Estadísticas de Salud (DIES), Ministerio de Salud Pública (MSP). Reportes de los Servicios Regionales de Salud, con base a formularios de producción de servicios 67-A. Servicio Nacional de Salud.

IX Censo Nacional de Población y Vivienda 2010, ONE.

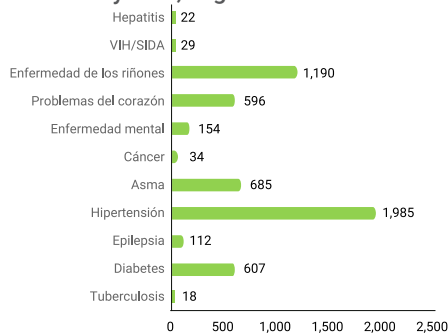
Notas: Los centros de salud privados no corresponden a la red de establecimientos del Servicio Nacional de Salud ni sus expresiones territoriales.

Para centros sanitarios de Salud públicos fueron sumados los centros de salud de los 2 niveles de atención: Primer nivel y nivel complementario.

Los hospitales pueden ser tanto centros de salud generales como centros de salud especializados; por tanto, el total de hospitales ya contiene el número de centros especializados. Centros sanitarios privados incluye los centros administrados por ONGs, instituciones privadas y SEMMA, no incluye clínicas privadas.

*Servicio Nacional de Salud.

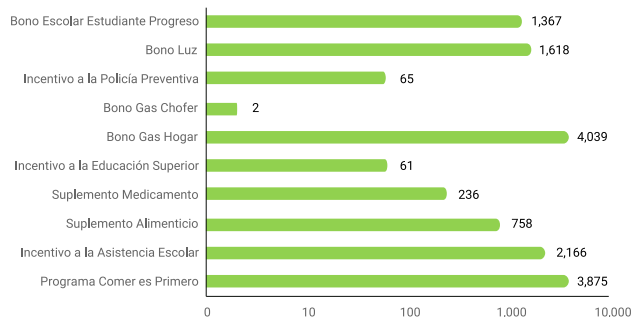
Población de 16 años y más, según enfermedad declarada



Fuente: Base de datos SIUBEN ESH-2012, certificada septiembre 2018.

Programas sociales

Número de beneficiarios del Programa Solidaridad, según componentes, municipio Sánchez, 2012-2020*

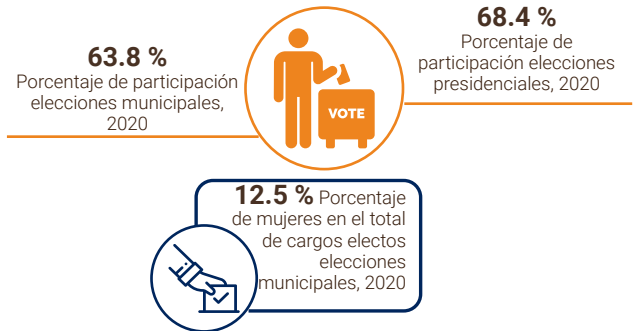


Fuente: Programa Solidaridad en Base de datos de la ADESS 2012-2020.

Nota: Datos hasta octubre 2020.

Participación política y social

Indicadores electorales



Fuente: Resultados Electorales. Junta Central Electoral (JCE), 2020.

Medio ambiente

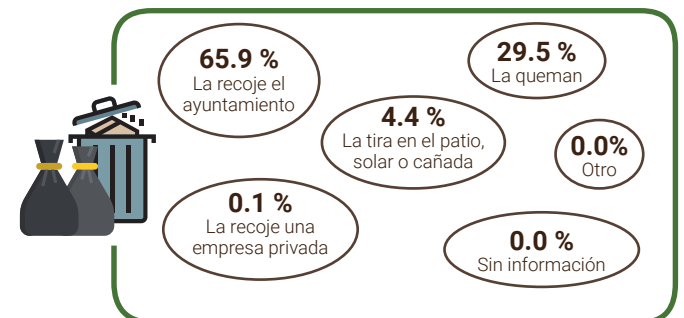
En el municipio Sánchez, el Ministerio de Medio Ambiente y Recursos Naturales identifica cinco (5) áreas protegidas: Parque Nacional Los Haitises, Parque Nacional Manglares del Bajo Yuna, Refugio de Vida Silvestre Gran Estero y la Vía Panorámica Autovía Santo Domingo-Samaná-Boulevard del Atlántico; lo que representa el 64% del área del municipio.

Indicadores ambientales



Fuente: IX Censo Nacional de Población y Vivienda 2010, ONE

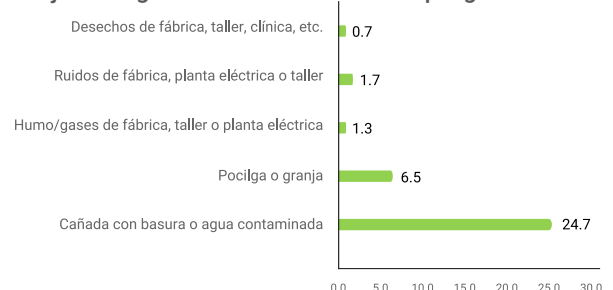
Disposición final de la basura



Fuente: Base de datos SIUBEN ESH-2012, certificada septiembre 2018.

Contaminación

Porcentaje de hogares cercanos a focos de peligro



Fuente: Base de datos SIUBEN ESH-2012, certificada septiembre 2018.