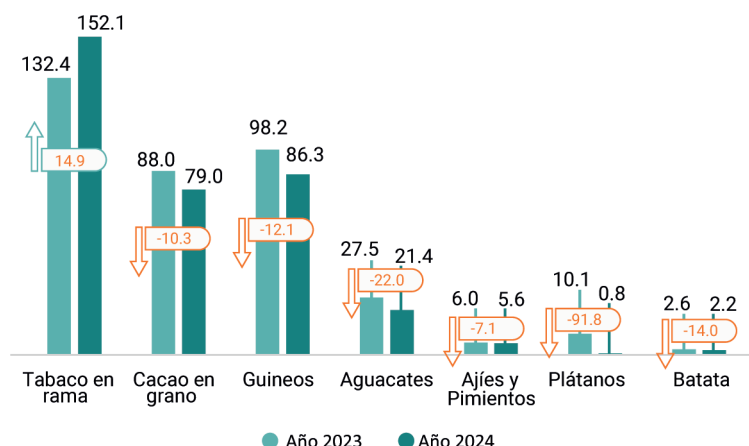


# Boletín de Estadísticas Macroeconómicas y Sectoriales Enero-marzo 2024

El boletín sectorial enero-marzo 2024 busca ofrecer al usuario información preliminar del comportamiento de la economía en el año en curso, comparando con el trimestre del año anterior. El mismo, comprende algunos de los sectores más relevantes, como son; agropecuario, construcción, energía, transporte, turismo, cuentas nacionales, precios, mercado de valores, mercado de seguros, sistema monetario, sector externo y mercado cambiario.

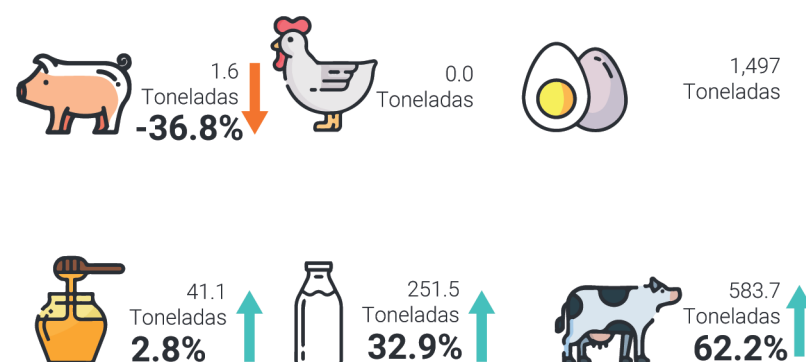
## Agropecuaria

**Gráfico 1.** REPÚBLICA DOMINICANA: Valor de las exportaciones de los principales productos agrícolas, en millones de dólares, enero-marzo 2024.



Fuente: Oficina Nacional de Estadística (ONE).

**Infografía 1.** REPÚBLICA DOMINICANA: Exportaciones de los principales productos pecuarios y sus variaciones relativas (%), en toneladas métricas, enero-marzo 2024.



Fuente: Oficina Nacional de Estadística (ONE).

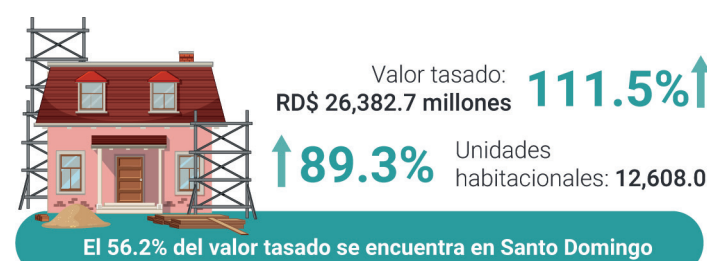
## Construcción

**Infografía 2.** REPÚBLICA DOMINICANA: Licencias del sector privado, área de construcción con licencias y sus variaciones (%), enero-febrero 2024.



Fuente: Ministerio de Vivienda y Edificaciones (MIVED).  
Elaboración: Oficina nacional de estadística

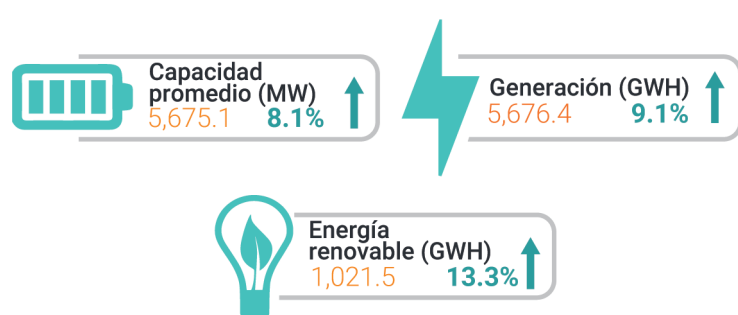
**Infografía 3.** REPÚBLICA DOMINICANA: Valor tasado y unidades habitacionales con licencia del sector privado y sus variaciones (%), enero-febrero 2024.



Fuente: Ministerio de Vivienda y Edificaciones (MIVED).  
Elaboración: Oficina nacional de estadística

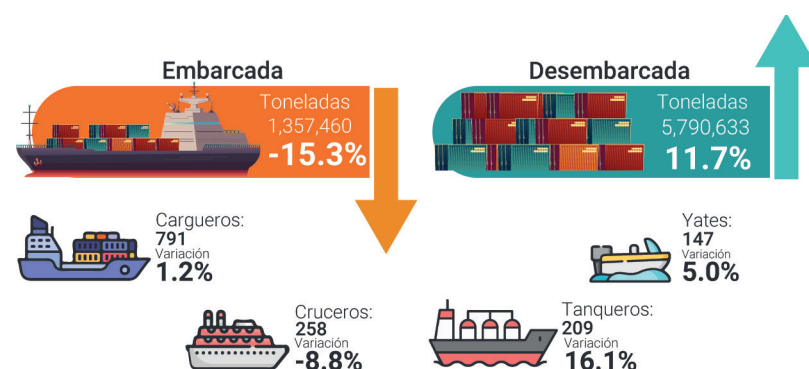
## Energía y Transporte

**Infografía 4.** REPÚBLICA DOMINICANA: Generación, capacidad promedio instalada de energía eléctrica y energía renovable y sus variaciones relativas (%), enero-marzo 2024.



Fuente: Organismo Coordinador del Sistema Eléctrico Nacional Interconectado (OC).

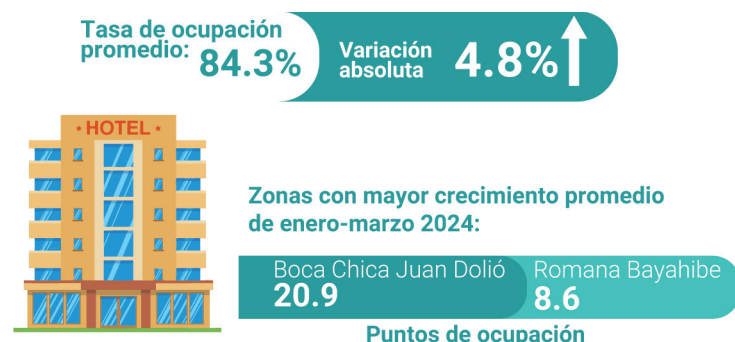
**Infografía 5.** REPÚBLICA DOMINICANA: Carga internacional vía marítima y variación (%) de las principales embarcaciones, enero-marzo 2024.



Fuente: Autoridad Portuaria Dominicana (APORDOM).  
Elaboración: Oficina nacional de estadística

## Turismo

**Infografía 6.** REPÚBLICA DOMINICANA: Tasa promedio de ocupación hotelera y sus variaciones absolutas (%), enero-marzo 2024.



Fuente: Banco Central de la República Dominicana (BCRD).

**Infografía 7.** REPÚBLICA DOMINICANA: Llegada de pasajeros no residentes vía área y su variación relativa (%), enero-marzo 2024.



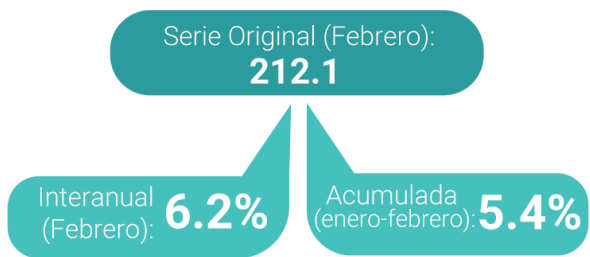
Fuente: Banco Central de la República Dominicana (BCRD).





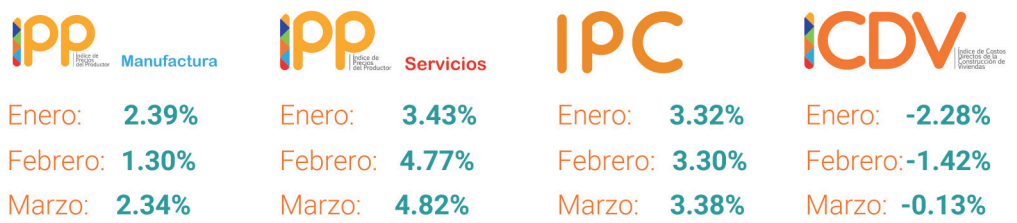
## Cuentas Nacionales y Precios

**Infografía 8.** REPÚBLICA DOMINICANA: Indicador Mensual de Actividad Económica (IMAE), enero-febrero 2024.



Fuente: Banco Central de la República Dominicana (BCRD).

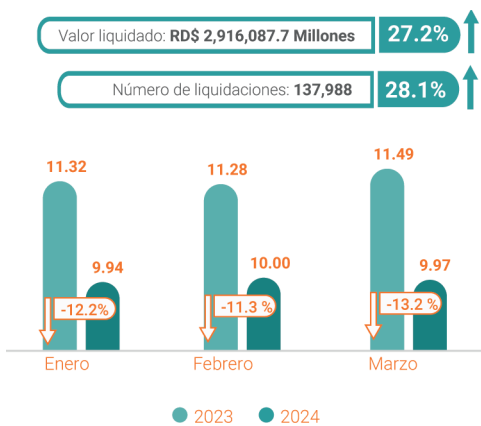
**Infografía 9.** REPÚBLICA DOMINICANA: Variaciones a doce meses de los índices de precios, enero-marzo 2024.



Fuente: Oficina Nacional de Estadística, Banco Central de la República Dominicana (BCRD).

## Mercado de Valores y Mercado de seguros

**Gráfico 2.** REPÚBLICA DOMINICANA: Valor y número liquidado en el mercado de valores, tasa implícita de las operaciones y sus variaciones (%), en enero-marzo 2024.



Fuente: Superintendencia del mercado de valores de la República Dominicana (SIMV).

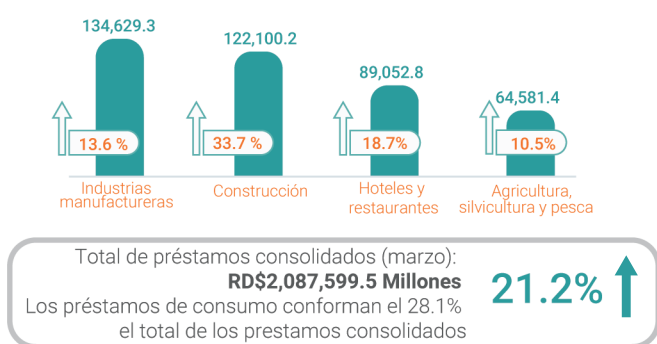
**Infografía 10.** REPÚBLICA DOMINICANA: Datos generales del sistema seguros y variaciones (%), enero-marzo 2024.



Fuente: Superintendencia de Seguros, Superintendencia de Pensiones (SIPEN).

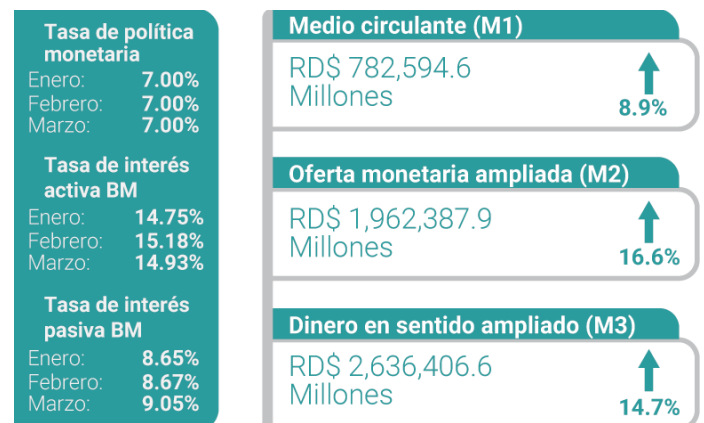
## Sistema Monetario y Financiero

**Gráfico 3.** REPÚBLICA DOMINICANA: Préstamos de algunos de los sectores productivos en Millones RD\$ y sus variaciones (%), enero-marzo 2024.



Fuente: Banco Central de la República Dominicana (BCRD).

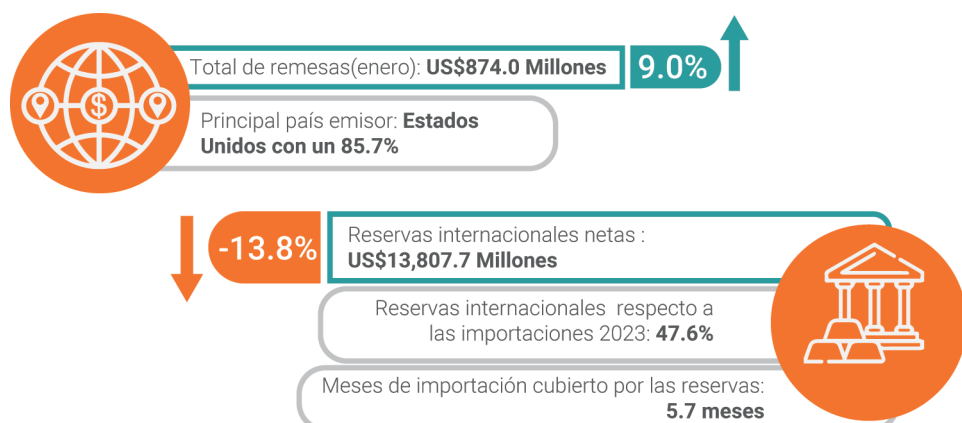
**Infografía 11.** REPÚBLICA DOMINICANA: Datos monetarios de la economía dominicana y sus variaciones (%), enero-marzo 2024.



Fuente: Banco Central de la República Dominicana (BCRD).

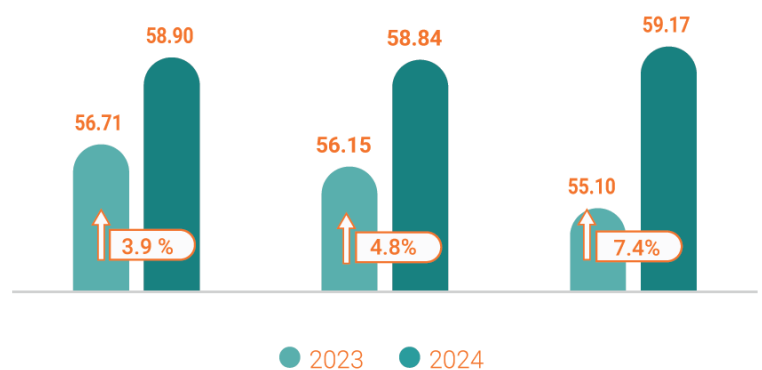
## Sector Externo y Mercado Cambiario

**Infografía 12.** REPÚBLICA DOMINICANA: Remesas familiares recibidas, Reservas internacionales netas y sus variaciones (%), enero-marzo 2024.



Fuente: Banco Central de la República Dominicana (BCRD).

**Gráfico 4.** REPÚBLICA DOMINICANA: Tasa de cambio promedio de venta del dólar estadounidense (RD\$ por US\$) y sus variaciones (%), enero-marzo 2024.



Fuente: Banco Central de la República Dominicana (BCRD).





## Notas Metodológicas

- Todas las cifras son preliminares, sujetas a rectificación.
- Las variaciones relativas están calculadas tomando como referencia los valores del mismo periodo del año anterior.
- Todas las informaciones se encuentran disponibles en el portal web.

## Agropecuario

- Las exportaciones agrícolas corresponden a los principales productos exportados en valor FOB
- La unidad de medida para las exportaciones pecuarias de los principales productos pecuarios es la tonelada.

## Construcción

- Las informaciones corresponden a las contenidas en los permisos de construcción (Solo sector privado).
- Las informaciones de tipología y provincia corresponden a una distribución, no una variación.
- Los datos de licencias otorgadas, área, valor tasado y unidades habitaciones corresponden a la suma de los meses disponibles.

## Transporte y Energía

- Los datos de capacidad instalada tienen ajustes metodológicos, por tanto, difieren con los del primer boletín.
- La generación de energía es la suma de la generación de cada mes.
- La energía renovable se calcula de las fuentes primarias Biomasa, Eólica, Hidráulica y Fotovoltaica.
- La capacidad de energía es un promedio de los meses

## Turismo

- La tasa de ocupación es un promedio de los meses disponibles.
- Las variaciones de la ocupación calculadas son las absolutas, no relativas. Se obtienen de la diferencia del promedio de ocupación de los meses corrientes con los del año anterior.
- El total de pasajeros corresponde solo a los no residentes.
- La desagregación en extranjeros y dominicanos corresponde a una distribución, no a una variación.

## Cuentas nacionales y Precios

- La serie del IMAE corresponde al último mes disponible.
- Los datos de precios utilizados corresponden a la variación de doce meses.
- Los índices de precios IPP, IPC e ICDV no son comparables metodológicamente.

## Mercado de valores y de Seguros

- El total de liquidaciones incluye la sumatoria de los montos en pesos y en dólares del trimestre.
- La conversión del dólar se hace con la tasa de venta promedio mensual publicada por el Banco Central de la Republica Dominicana.
- La tasa implícita corresponde a la última semana de cada mes
- Las primas netas cobradas son la sumatoria de los meses disponibles.
- El patrimonio es el acumulado hasta el último mes del trimestre.
- Las recaudaciones son la sumatoria de las recaudaciones mensuales.

## Sistema monetario y Financiero

- Los prestamos consolidados son el stock hasta junio.
- Los indicadores de masa monetaria son el stock hasta junio.
- La tasa de interés activa y pasiva son promedios ponderados de la banca múltiple.
- Las tasas de interés pasiva corresponden a certificados financieros y/o depósitos a plazo.

## Sector externo

- Las remesas son la sumatoria de las remesas enviadas cada mes.
- El principal emisor de remesas es un acumulado desde enero hasta el mes último de estudio.
- Las reservas internacionales corresponden al último mes disponible del trimestre.
- Las importaciones tomadas como referencia corresponden al valor FOB de los bienes importados del año anterior.
- La tasa de cambio de referencia es la de venta del mercado oficial.