



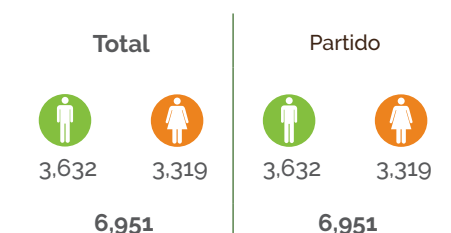
Municipio: Partido

Región	Cibao Noroeste
Provincia	Dajabón
Superficie	149 /Km ²
Densidad de la población	46 hab/Km ²
Ley de creación	Ley 19-96 del 19-09-1996



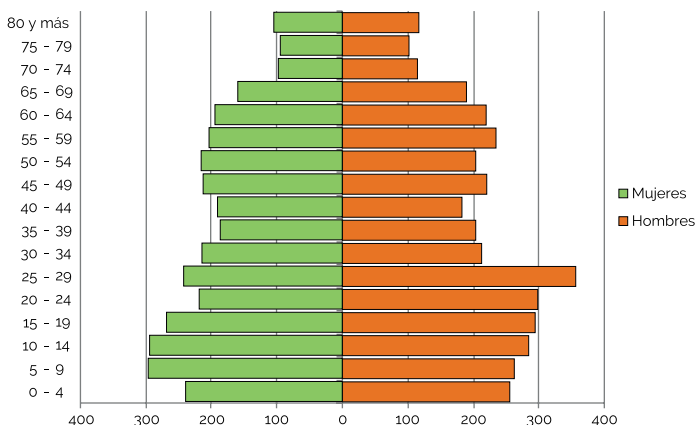
Demografía

Población del municipio por sexo, según distritos municipales, año 2010



Fuente: IX Censo Nacional de Población y Vivienda 2010, ONE.

Pirámide estimada y proyectada de la población, municipio Partido, 2019



Fuente: Estimaciones y Proyecciones Nacionales de Población 2019, ONE.

Clima



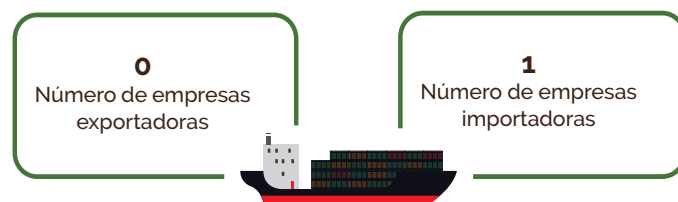
Fuente: Datos de temperatura y precipitaciones, Oficina Nacional de Meteorología, 2018.

Indicadores censales año 2010



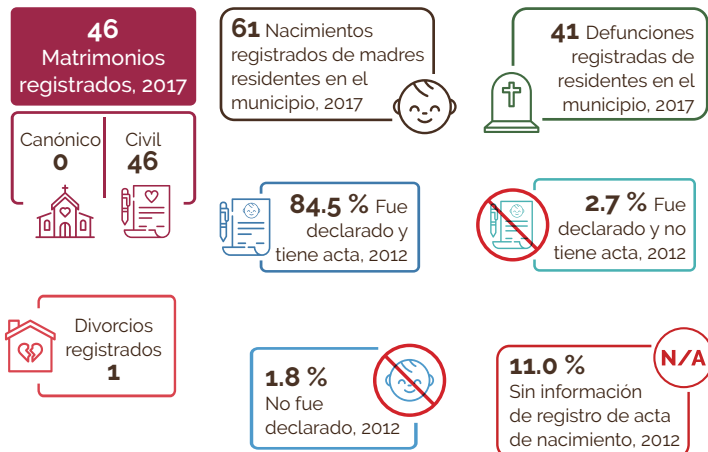
Fuente: IX Censo Nacional de Población y Vivienda 2010, ONE.

Comercio exterior



Fuentes: Perfil de Empresas Exportadoras e Importadoras de la República Dominicana 2015-2017, ONE. Directorio de Empresas y Establecimientos 2016 y 2017, ONE.

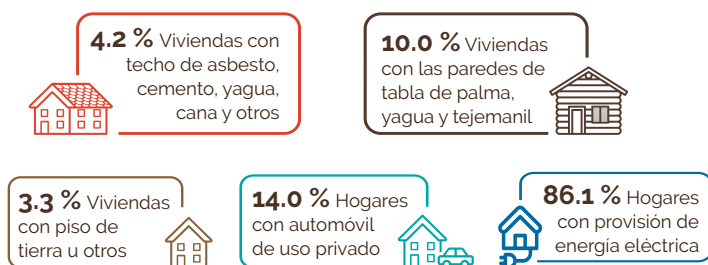
Estadísticas vitales



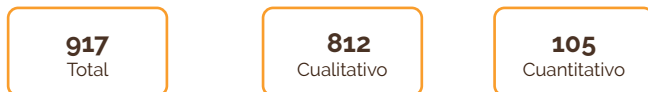
Fuentes: Estadísticas Vitales 2017, ONE. Base de datos SIUBEN ESH-2012, certificada septiembre 2018, SIUBEN.

Calidad y condiciones de vida

Indicadores de condiciones de vida, año 2010



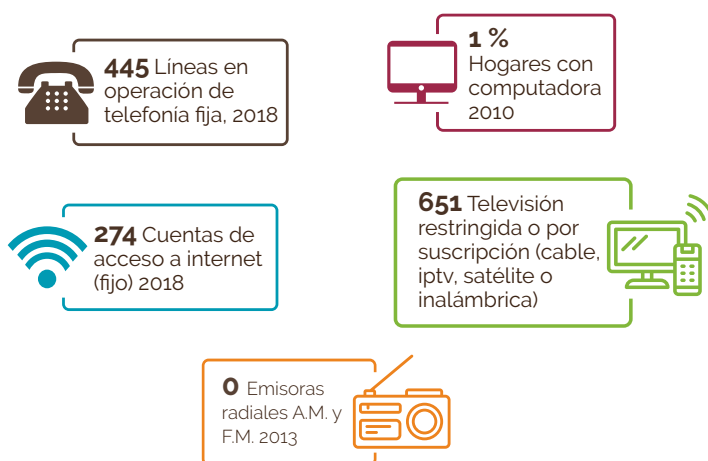
Déficit habitacional



Fuente: IX Censo Nacional de Población y Vivienda 2010, ONE.

Tecnología y medios de comunicación

Indicadores tecnológicos



Fuentes: IX Censo Nacional de Población y Vivienda 2010, ONE. Listado de Emisoras A.M. y F.M. (2013) e Indicadores Estadísticos Semestrales 2018, del Instituto Dominicano de las Telecomunicaciones (INDOTEL).

Economía y empleo

Indicadores económicos

Indicadores	Total
Cantidad de parceleros/as de los asentamientos campesinos, 2009	0
Superficie de las parcelas de asentamientos campesinos, en tarea, 2009	0
Cantidad de concesiones de explotación minera, febrero 2015	0
Cantidad de empleados/as de empresas de zonas francas y zonas francas especiales, 2014	0
Índice de feminización de la plantilla zona franca 2014*	0.0
Cantidad de hoteles, 2018	0
Cantidad de habitaciones en los hoteles, 2018	0
Cantidad de colmado, 2014-2015	138

Fuentes: Relación de Establecimientos de Alojamiento Hoteleros, Ministerio de Turismo. Boletín Estadístico de Zonas Francas, Consejo Nacional de Zonas Francas y Exportación. Relación de Asentamientos Campesinos, Instituto Agrario Dominicano. Registro Nacional de Establecimientos (RNE) 2014-2015, ONE. Levantamiento de Colmados y Colmadones, Ministerio de Interior y Policía.

Estructura del mercado laboral por sexo, año 2010

Indicadores	Total	Sexo	
		Hombres	Mujeres
Población en edad de trabajar (PET)	5,852	3,097	2,755
Población económicamente activa (PEA)	2,365	1,694	671
Población ocupada	2,227	1,599	628
Población desocupada	138	95	43
Población inactiva	3,440	1,375	2,065
Tasa global de participación	40.4%	54.7%	24.4%
Tasa de ocupación	38.1%	51.6%	22.8%
Tasa de desempleo	5.8%	5.6%	6.4%

Fuente: IX Censo Nacional de Población y Vivienda 2010, ONE.

Empleadores formales

Empleo generado según principal actividad económica del municipio

Actividad	Total establecimientos	Total empleados
Actividades artísticas, de entretenimiento y recreativas	19	-
Comercio al por mayor y al por menor; reparación de vehículos automotores y motocicletas	7	51
Construcción	2	4
Actividades financieras y de seguros	4	368
Demás actividades económicas	7	125

Rango de empleo

Rango	Total establecimientos
De 1 a 9	13
De 10 a 29	2
De 30 a 49	0
De 50 a 99	1
De 100 a 249	1
250 o más	0
En blanco*	22

Fuente: Directorio de Empresas y Establecimientos, DEE 2017, ONE

Nota: (*) En blanco hace referencia a aquellas empresas que no especificaron su rango de empleo.

(-): Las empresas no especificaron la cantidad de empleados.

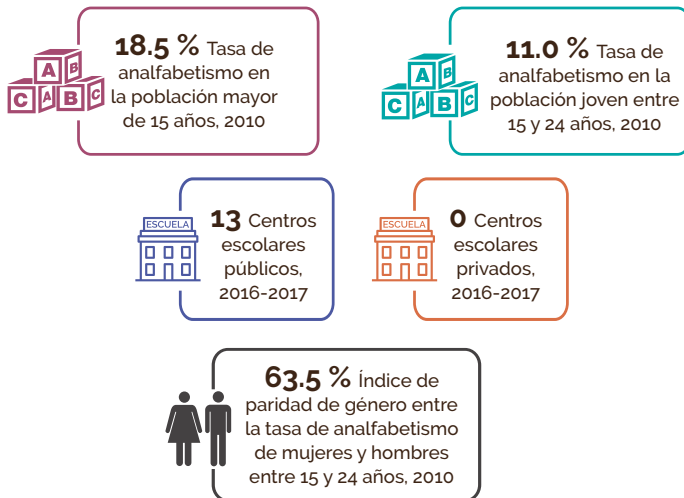
Cantidad de establecimientos, según su condición, 2016



Fuente: Registro Nacional de Establecimientos (RNE), ONE.

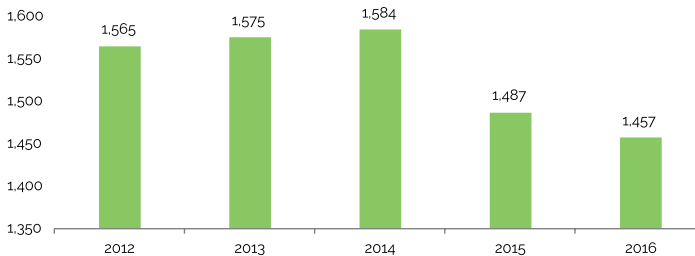
Educación

Indicadores educativos



Fuentes: IX Censo Nacional de Población y Vivienda 2010, ONE. Listado de Planta Física año lectivo 2016-2017, Ministerio de Educación (MINERD).

Evolución estudiantil: Número de estudiantes matriculados por año (2012-2017)



Fuente: Anuario de Estadísticas Educativas, Ministerio de Educación.

Población de 5 años y más por sexo, según el nivel de instrucción alcanzado o terminado, año 2010

Nivel de instrucción alcanzado	Total	Sexo	
		Hombres	Mujeres
Total	6,455	3,379	3,076
Nunca asistió a la escuela	848	539	309
Pre-primaria	313	166	147
Primaria o Básica	3,534	1,844	1,690
Secundaria o Media	1,298	657	641
Universitaria o Superior	462	173	289

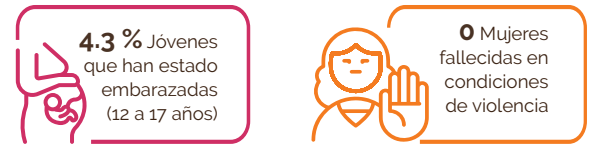
Fuente: IX Censo Nacional de Población y Vivienda 2010, ONE.

Estudiantes matriculados por sector, según el nivel año 2012-2013

Nivel	Total	Sector		
		Público	Privado	Semioficial
Total	1,457	1,456	-	1
Inicial	90	90	-	-
Básica	639	639	-	-
Media	688	688	-	-
Educ. de Adultos	40	39	-	1

Fuente: Anuario de Estadísticas Educativas, Año Lectivo 2016-2017, Ministerio de Educación. (-): No hay estudiantes matriculados.

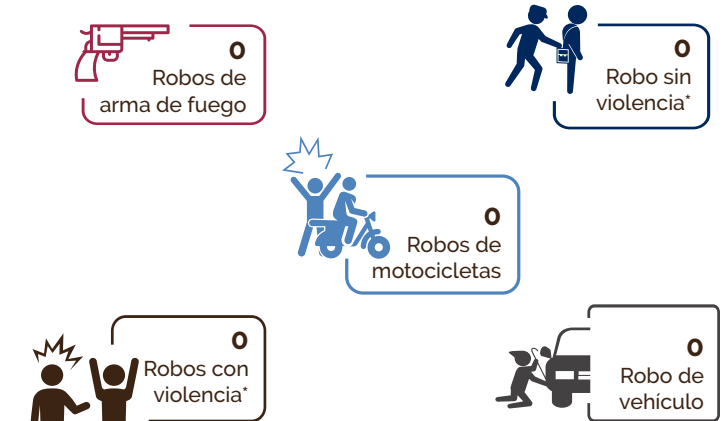
Género



Fuentes: Base de datos SIUBEN ESH-2012, certificada septiembre 2018. Registros administrativos de la Oficina de Estadísticas y Cartografía de la Policía Nacional.

Seguridad ciudadana

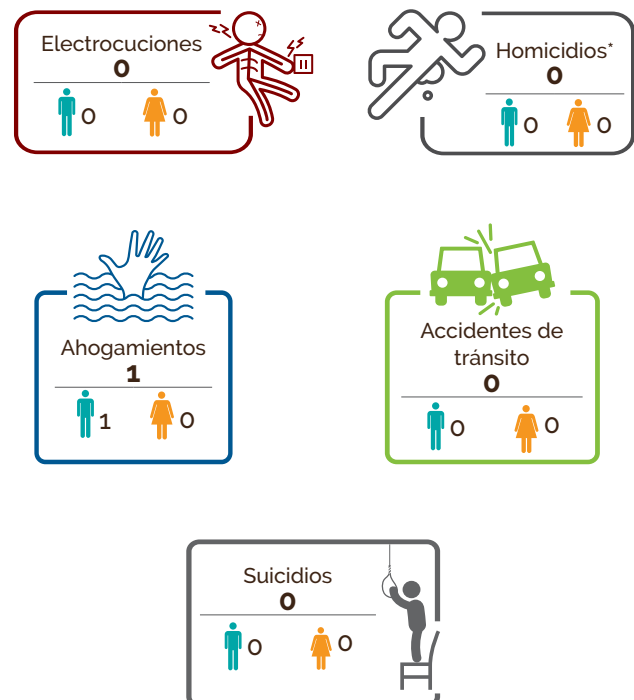
Cantidad de actos violentos



Fuente: Registros administrativos de la Policía Nacional, 2017. *Solo incluye robo de vehículos en los cuales hubo acto violento y no violento.

Muertes accidentales y violentas

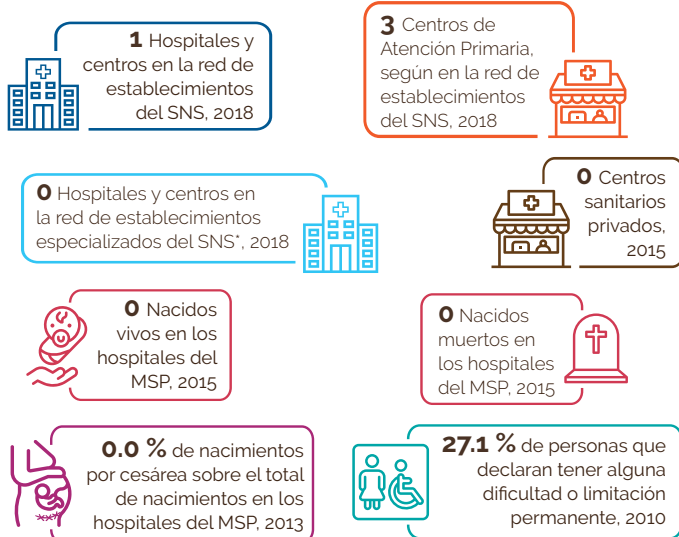
Muertes accidentales y violentas por tipo de muerte, según sexo, año 2014



Fuente: Anuario de Estadísticas de Muertes Accidentales y Violentas 2017, ONE.

Salud

Indicadores de salud

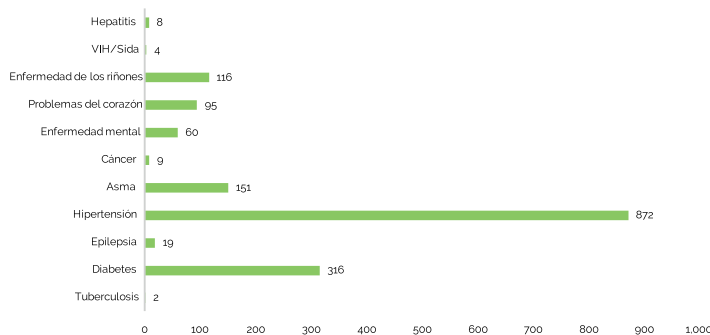


Fuentes: Dirección General de Estadísticas de Salud (DIES), Ministerio de Salud Pública (MSP). Reportes de los Servicios Regionales de Salud, con base a formularios de producción de servicios 67-A. Servicio Nacional de Salud. IX Censo Nacional de Población y Vivienda 2010, ONE.

Notas: Los centros de salud privados no corresponden a la red de establecimientos del Servicio Nacional de Salud ni sus expresiones territoriales. Para centros sanitarios de Salud públicos fueron sumados los centros de salud de los 2 niveles de atención: primer nivel y nivel complementario. Los hospitales pueden ser tanto centros de salud generales como centros de salud especializados; por tanto, el total de hospitales ya contiene el número de centros especializados.

Centros sanitarios privados incluye los centros administrados por ONG's, instituciones privadas y SEMMA, no incluye clínicas privadas.
*Servicio Nacional de Salud.

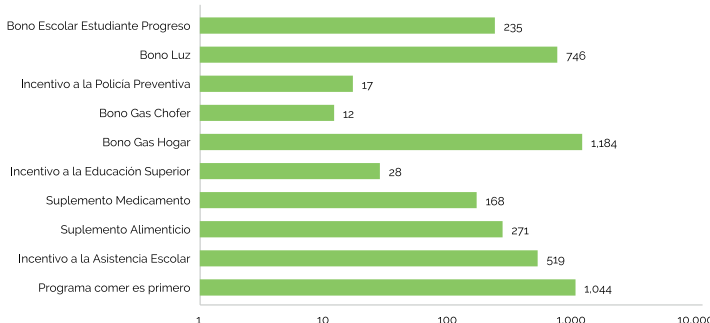
Población de 16 años y más, según enfermedad declarada



Fuente: Base de datos SIUBEN ESH-2012, certificada septiembre 2018.

Programas sociales

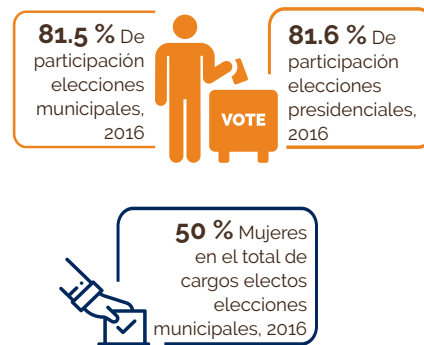
Número de beneficiarios del Programa Solidaridad, según componentes, municipio Esperanza, 2017*



Fuente: Mapa de subsidios 2014-2017, Administradora de Subsidios Sociales (ADESS).

Participación política y social

Indicadores electorales



Fuente: Resultados Electorales. Junta Central Electoral (JCE) 2016.

Medio ambiente

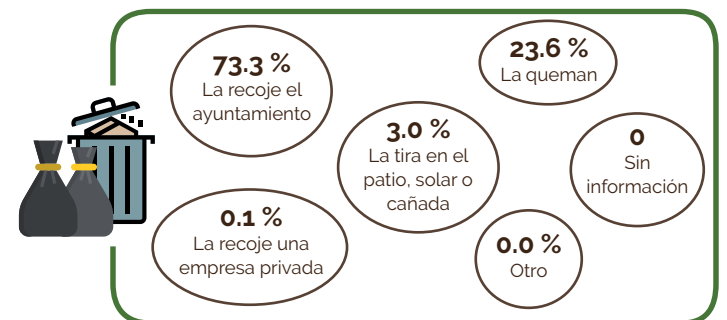
Indicadores ambientales

En el municipio de Partido, el Ministerio de Medio Ambiente y Recursos Naturales identifica un área protegida: Reserva Forestal Cerro Chacuey.



Fuente: IX Censo Nacional de Población y Vivienda 2010, ONE.

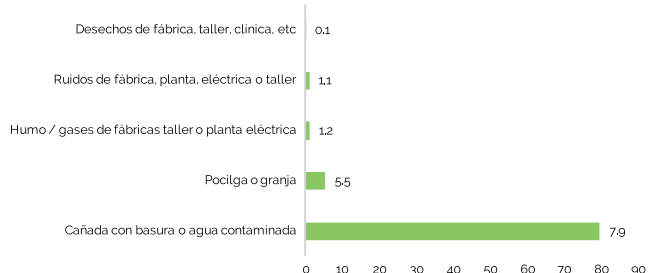
Disposición final de la basura



Fuente: Base de datos SIUBEN ESH-2012, certificada septiembre 2018.

Contaminación

Porcentaje de hogares cercanos a focos de peligro



Fuente: Base de datos SIUBEN ESH-2012, certificada septiembre 2018.