



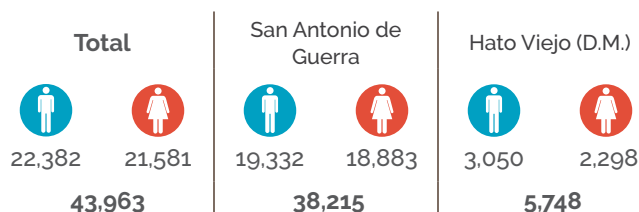
Municipio: San Antonio de Guerra

Región	Ozama o Metropolitana
Provincia	Santo Domingo
Distritos Municipales	Hato Viejo (D.M.)
Superficie	283,7 /Km ²
Densidad de la población	155 hab/Km ²
Ley de creación	Ley 163-01 del 16-10-2001



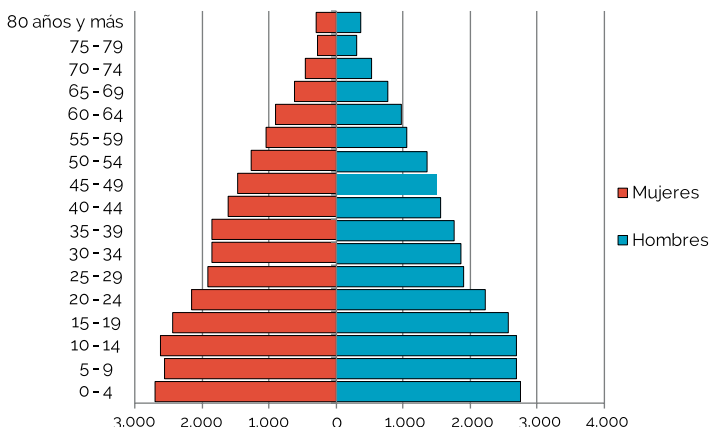
Demografía

Población del municipio por sexo, según distritos municipales, año 2010



Fuente: IX Censo Nacional de Población y Vivienda 2010, ONE.

Pirámide estimada y proyectada de la población, municipio San Antonio de Guerra, 2019



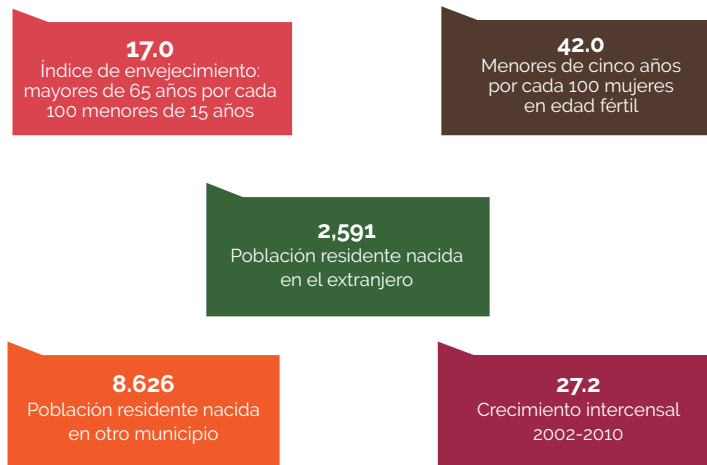
Fuente: Estimaciones y Proyecciones Nacionales de Población 2019, ONE.

Clima



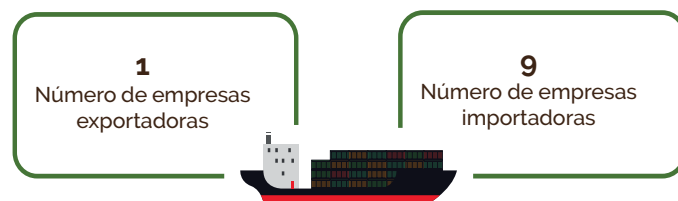
Fuente: Datos de temperatura y precipitaciones, Oficina Nacional de Meteorología, 2018.

Indicadores censales año 2010



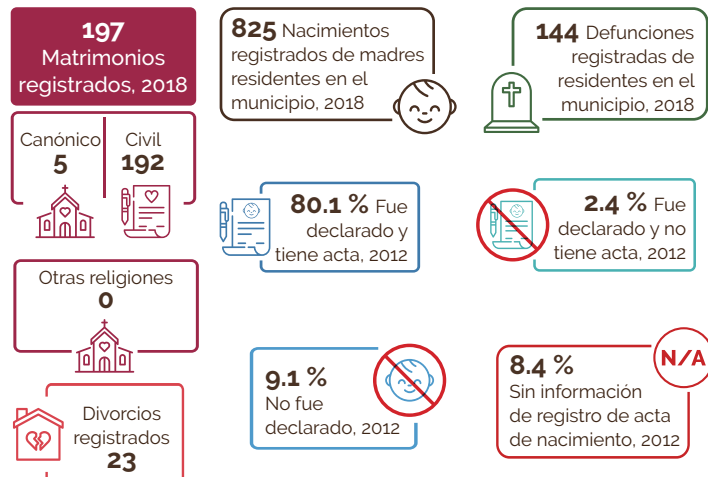
Fuente: IX Censo Nacional de Población y Vivienda 2010, ONE.

Comercio exterior



Fuentes: Perfil de Empresas Exportadoras e Importadoras de la República Dominicana 2015-2017, ONE.
Directorio de Empresas y Establecimientos 2016 y 2017, ONE.

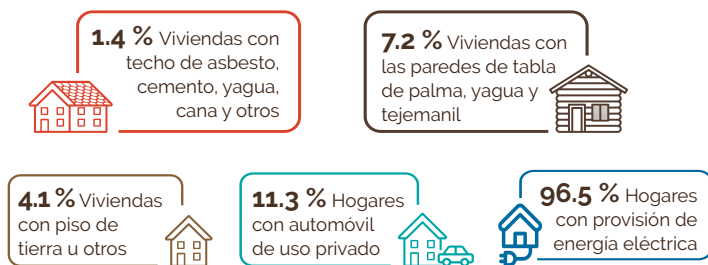
Estadísticas vitales



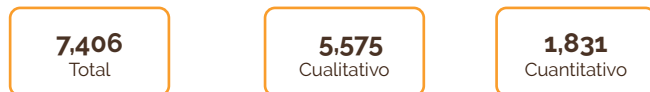
Fuentes: Estadísticas Vitales 2018, ONE. Base de datos SIUBEN ESH-2012, certificada septiembre 2018, SIUBEN.

Calidad y condiciones de vida

Indicadores de condiciones de vida, año 2010



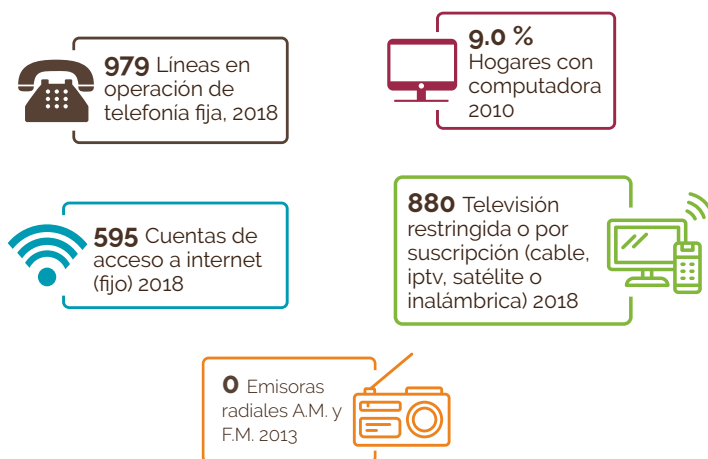
Déficit habitacional (viviendas)



Fuente: IX Censo Nacional de Población y Vivienda 2010, ONE.

Tecnología y medios de comunicación

Indicadores tecnológicos



Fuentes: IX Censo Nacional de Población y Vivienda 2010, ONE. Listado de Emisoras A.M. y F.M. (2013) e Indicadores Estadísticos Semestrales 2018, del Instituto Dominicano de las Telecomunicaciones (INDOTEL).

Economía y empleo

Indicadores económicos

Indicadores	Total
Cantidad de parceleros/as de los asentamientos campesinos, 2015	69
Superficie (en tareas) de las parcelas de asentamientos campesinos, en tareas, 2015	2,700
Cantidad de concesiones de explotación minera, febrero 2015	1
Cantidad de empleados/as de empresas de zonas francas y zonas francas especiales, 2014	1,184
Índice de feminización de la plantilla zona franca 2014*	11.1
Cantidad de hoteles, 2018	0
Cantidad de habitaciones en los hoteles, 2018	0
Cantidad de colmado, 2014-2015	368

Fuentes: Relación de Establecimientos de Alojamiento Hoteleros, Ministerio de Turismo. Boletín Estadístico de Zonas Francas, Consejo Nacional de Zonas Francas y Exportación. Relación de Asentamientos Campesinos, Instituto Agrario Dominicano. Registro Nacional de Establecimientos (RNE) 2014-2015, ONE.

Estructura del mercado laboral por sexo, año 2010

Indicadores	Total	Sexo	
		Hombres	Mujeres
Población en edad de trabajar (PET)	34,586	17,629	16,957
Población económicamente activa (PEA)	15,710	10,121	5,589
Población ocupada	14,672	9,553	5,119
Población desocupada	1,038	568	470
Población inactiva	18,447	7,300	11,147
Tasa Global de Participación	45.4%	57.4%	33.0%
Tasa de Ocupación	42.4%	54.2%	30.2%
Tasa de Desempleo	6.6%	5.6%	8.4%

Fuente: IX Censo Nacional de Población y Vivienda 2010, ONE.

Empleadores formales

Empleo generado según principal actividad económica del municipio

Actividad	Total establecimientos	Total empleados
Actividades artísticas, de entretenimiento y recreativas	28	1,204
Comercio al por mayor y al por menor; reparación de vehículos automotores y motocicletas	21	150
Industrias manufactureras	9	1,265
Agricultura, ganadería, silvicultura y pesca	8	64
Demás actividades económicas	34	1,125

Fuente: Directorio de Empresas y Establecimientos (DEE) 2017, ONE.

Rango de empleo

Número de establecimientos, según rango de empleos, 2017

Rango	Total establecimientos
De 1 a 9	51
De 10 a 29	13
De 30 a 49	2
De 50 a 99	2
De 100 a 249	1
250 o más	2
En blanco*	29

Fuente: Directorio de Empresas y Establecimientos (DEE) 2017, ONE.

Nota (*): En blanco hace referencia a aquellas empresas que no especificaron la cantidad de empleados.

Cantidad de establecimientos, según su condición, 2017



Fuente: Registro Nacional de Establecimientos (RNE) 2017, ONE.

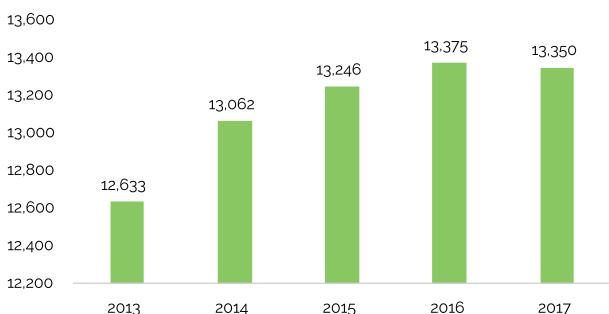
Educación

Indicadores educativos



Fuentes: IX Censo Nacional de Población y Vivienda 2010, ONE. Listado de Planta Física año lectivo 2017-2018, Ministerio de Educación (MINERD).

Evolución estudiantil: Número de estudiantes matriculados por año (2013-2017)



Fuente: Anuario de Estadísticas Educativas, Ministerio de Educación.

Población de 5 años y más por sexo, según el nivel de instrucción alcanzado o terminado, año 2010

Nivel de instrucción alcanzado	Total	Sexo	
		Hombres	Mujeres
Total	39,214	19,988	19,226
Nunca asistió a la escuela	3,752	2,096	1,656
Pre-primaria	2,263	1,185	1,078
Primaria o Básica	19,948	10,710	9,238
Secundaria o Media	10,458	5,062	5,396
Universitaria o Superior	2,793	935	1,858

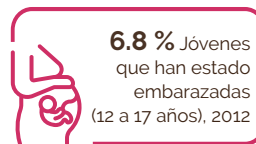
Fuente: IX Censo Nacional de Población y Vivienda 2010, ONE.

Estudiantes matriculados por sector, según el nivel año 2017-2018

Nivel	Total	Sector		
		Público	Privado	Semioficial
Total	13,350	12,618	391	341
Inicial	1,470	1,337	133	0
Básica	6,065	5,808	257	0
Media	4,228	4,227	1	0
Educ. de Adultos	1,587	1,246	0	341

Fuente: Anuario de Estadísticas Educativas, Año Lectivo 2017-2018, Ministerio de Educación. (-): No hay estudiantes matriculados.

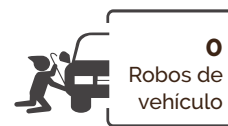
Género



Fuentes: Base de datos SIUBEN ESH-2012, certificada septiembre 2018. Registros administrativos de la Oficina de Estadísticas y Cartografía de la Policía Nacional.

Seguridad ciudadana

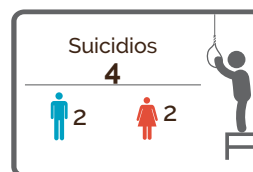
Número de actos violentos, 2017



Fuente: Policía Nacional. *Solo incluye robo de vehículos en los cuales hubo acto violento y no violento.

Muertes accidentales y violentas

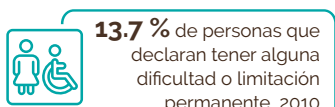
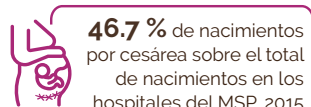
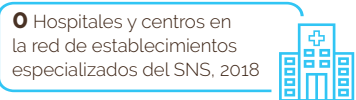
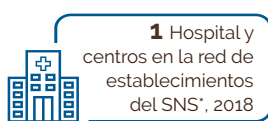
Muertes accidentales y violentas por tipo de muerte, según sexo, año 2017



Fuente: Anuario de Estadísticas de Muertes Accidentales y Violentas, 2017.

Salud

Indicadores de salud



Fuentes: Dirección General de Estadísticas de Salud (DIES), Ministerio de Salud Pública (MSP). Reportes de los Servicios Regionales de Salud, con base a formularios de producción de servicios 67-A. Servicio Nacional de Salud.

IX Censo Nacional de Población y Vivienda 2010, ONE.

Notas: Los centros de salud privados no corresponden a la red de establecimientos del Servicio Nacional de Salud ni sus expresiones territoriales.

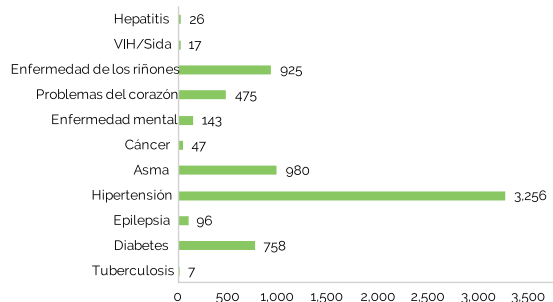
Para centros sanitarios de Salud públicos fueron sumados los centros de salud de los 2 niveles de atención: Primer nivel y nivel complementario.

Los hospitales pueden ser tanto centros de salud generales como centros de salud especializados; por tanto, el total de hospitales ya contiene el número de centros especializados.

Centros sanitarios privados incluye los centros administrados por ONGs, instituciones privadas y SEMMA, no incluye clínicas privadas.

*Servicio Nacional de Salud.

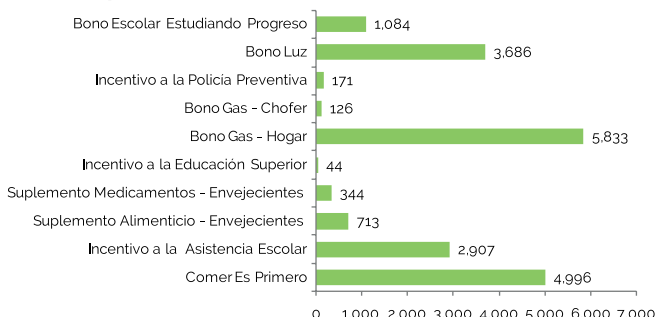
Población de 16 años y más, según enfermedad declarada



Fuente: Base de datos SIUBEN ESH-2012, certificada septiembre 2018.

Programas sociales

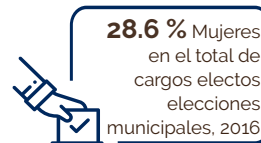
Número de beneficiarios del Programa Solidaridad, según componentes, municipio San Antonio de Guerra, 2012-2017*



Fuente: Mapa de subsidios 2012-2017, Administradora de Subsidios Sociales (ADESS).
Nota: * Un mismo beneficiario puede recibir más de un tipo de subsidio.

Participación política y social

Indicadores electorales, 2016

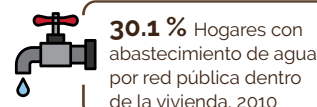
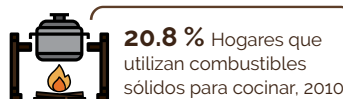


Fuente: Resultados Electorales. Junta Central Electoral (JCE), 2016.

Medio ambiente

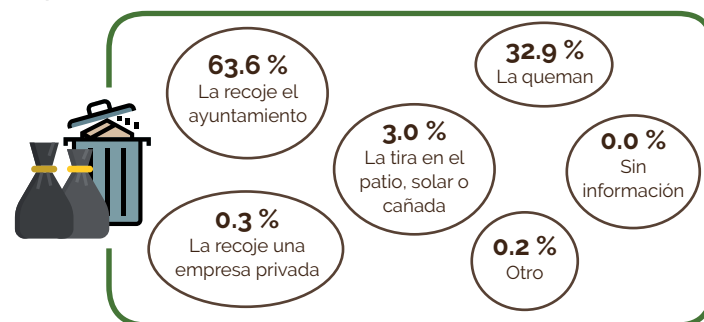
Indicadores ambientales

En el municipio de San Antonio de Guerra, el Ministerio de Medio Ambiente y Recursos Naturales identifica dos (2) áreas protegidas: Parque Nacional Humedales del Ozama y la Vía Panorámica Autovía Santo Domingo - Samaná - Boulevard del Atlántico.



Fuente: IX Censo Nacional de Población y Vivienda 2010, ONE.

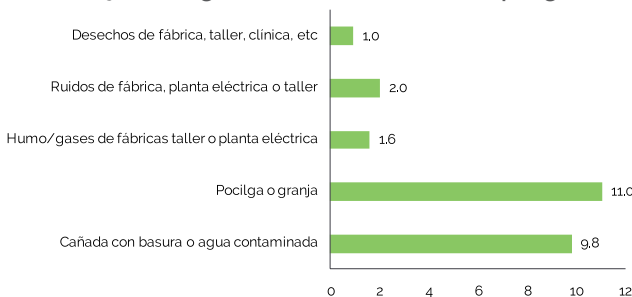
Disposición final de la basura, 2012



Fuente: Base de datos SIUBEN ESH-2012, certificada septiembre 2018.

Contaminación

Porcentaje de hogares cercanos a focos de peligro, 2018



Fuente: Base de datos SIUBEN ESH-2012, certificada septiembre 2018.