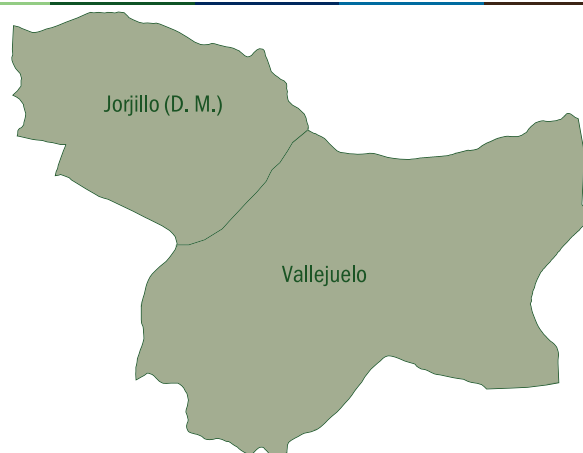




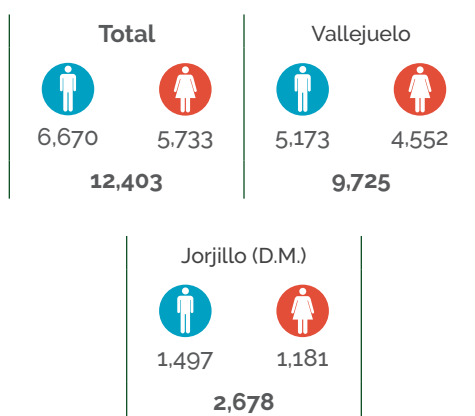
Municipio: Vallejuelo

Región	El Valle
Provincia	San Juan
Distritos Municipales	Jorjillo (D.M.)
Superficie	221.7 km <sup>2</sup>
Densidad de la población	56 hab/km <sup>2</sup>
Ley de creación	Ley 916 del 12-08-1978



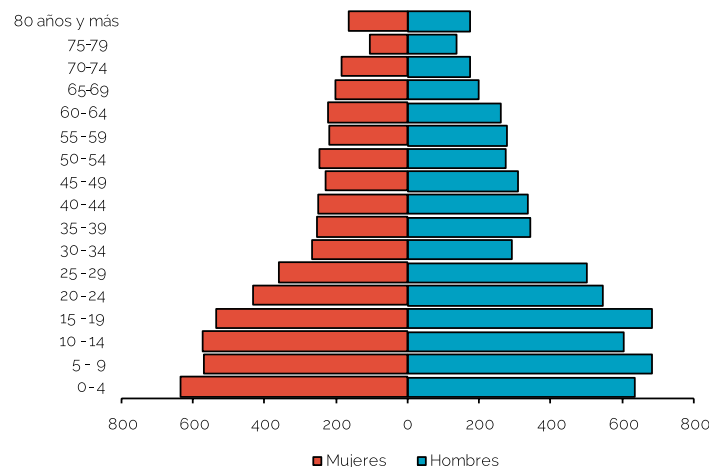
## Demografía

Población del municipio por sexo, según distrito municipal, año 2010



Fuente: IX Censo Nacional de Población y Vivienda 2010, ONE.

Pirámide estimada y proyectada de la población, municipio Vallejuelo, 2019



Fuente: Estimaciones y Proyecciones Nacionales de Población 2019, ONE.

## Clima



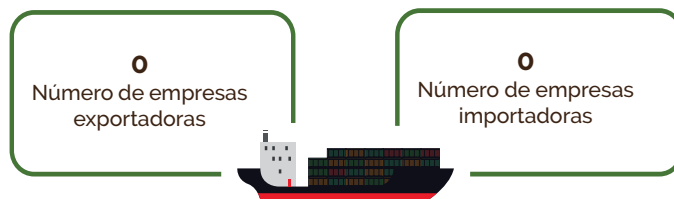
Fuente: Datos de temperatura y precipitaciones, Oficina Nacional de Meteorología, 2018.

## Indicadores censales año 2010



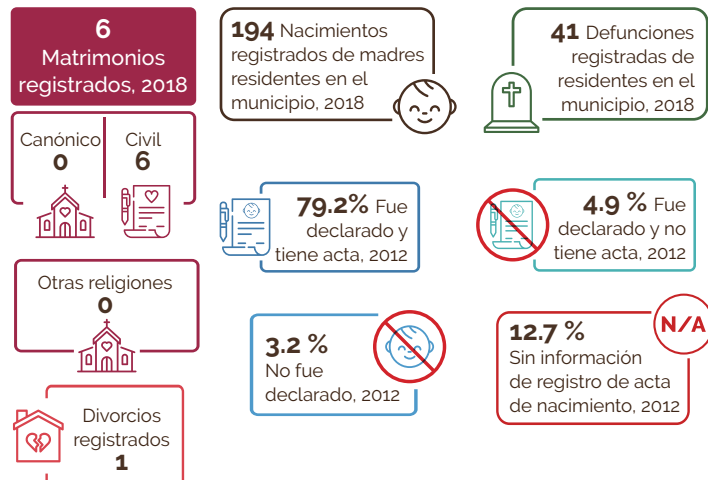
Fuente: IX Censo Nacional de Población y Vivienda 2010, ONE.

## Comercio exterior



Fuentes: Perfil de Empresas Exportadoras e Importadoras de la República Dominicana 2015-2017, ONE.  
Directorio de Empresas y Establecimientos 2016 y 2017, ONE.

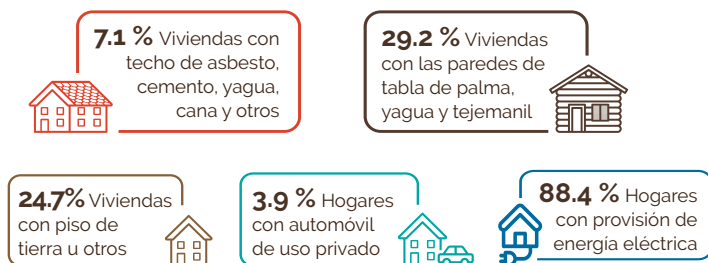
## Estadísticas vitales



Fuentes: Estadísticas Vitales 2017, ONE. Base de datos SIUBEN ESH-2012, certificada septiembre 2018.

## Calidad y condiciones de vida

Indicadores de condiciones de vida, año 2010



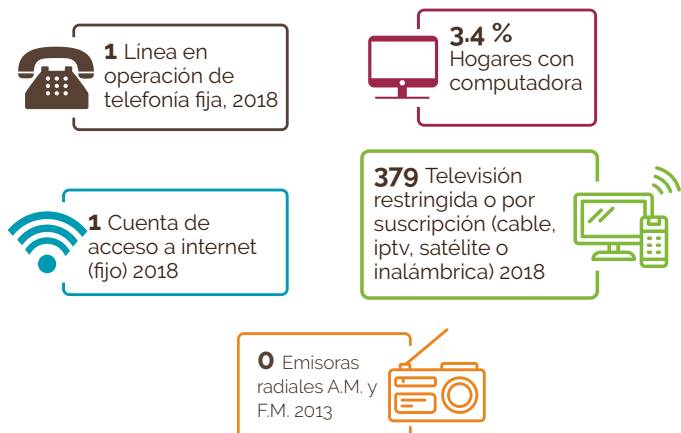
Déficit habitacional (viviendas)



Fuente: IX Censo Nacional de Población y Vivienda 2010, ONE.

## Tecnología y medios de comunicación

Indicadores tecnológicos



Fuentes: IX Censo Nacional de Población y Vivienda 2010, ONE. Listado de Emisoras A.M. y F.M. (2013) e Indicadores Estadísticos Semestrales 2018 del Instituto Dominicano de las Telecomunicaciones (INDOTEL).

## Economía y empleo

Indicadores económicos

Indicadores	Total
Cantidad de parceleros/as de los asentamientos campesinos, 2015	284
Superficie de las parcelas de asentamientos campesinos, en tarea, 2015	12,355
Cantidad de concesiones de explotación minera, febrero 2015	0
Cantidad de empleados/as de empresas de zonas francas y zonas francas especiales, 2014	0
Índice de feminización de la plantilla zona franca 2014*	0.0
Cantidad de hoteles, 2018	0
Cantidad de habitaciones en los hoteles, 2018	0
Cantidad de colmado, 2014-2015	95

Fuentes: Relación de Establecimientos de Alojamiento Hoteleros, Ministerio de Turismo. Boletín Estadístico de Zonas Francas, Consejo Nacional de Zonas Francas y Exportación. Relación de Asentamientos Campesinos, Instituto Agrario Dominicano. Registro Nacional de Establecimientos (RNE) 2014-2015, ONE. Levantamiento de Colmados y Colmadones, Ministerio de Interior y Policía.

Estructura del mercado laboral por sexo, año 2010

Indicadores	Total	Sexo	
		Hombres	Mujeres
Población en edad de trabajar (PET)	<b>9,839</b>	5,324	4,515
Población económicamente activa (PEA)	<b>3,958</b>	3,035	923
Población ocupada	<b>3,701</b>	2,849	852
Población desocupada	<b>257</b>	186	71
Población inactiva	<b>5,761</b>	2,224	3,537
Tasa global de participación	<b>40.2</b>	57.0	20.4
Tasa de ocupación	<b>37.6</b>	53.5	18.9
Tasa de desempleo	<b>6.5</b>	6.1	7.7

Fuente: IX Censo Nacional de Población y Vivienda 2010, ONE.

Empleadores formales

Empleo generado según principal actividad económica del municipio

Actividad	Total establecimientos	Total empleados
Comercio al por mayor y al por menor	8	72
Actividades artísticas, de entretenimiento y recreativas	6	-
Administración pública y defensa	2	669
Otras actividades de servicios	2	23
Demás actividades	3	5

Fuente: Directorio de Empresas y Establecimientos (DEE) 2017, ONE.

Rango de empleo

Número de establecimientos, según rango de empleos, 2017

Rango	Total establecimientos
De 1 a 9	6
De 10 a 29	2
De 30 a 49	2
De 50 a 99	0
De 100 a 249	0
250 o más	1
En blanco*	10

Fuente: Directorio de Empresas y Establecimientos (DEE) 2017, ONE.

Nota: (\*) En blanco hace referencia a aquellas empresas que no especificaron la cantidad de empleados.

Cantidad de establecimientos, según su condición



Fuente: Registro Nacional de Establecimiento, ONE.

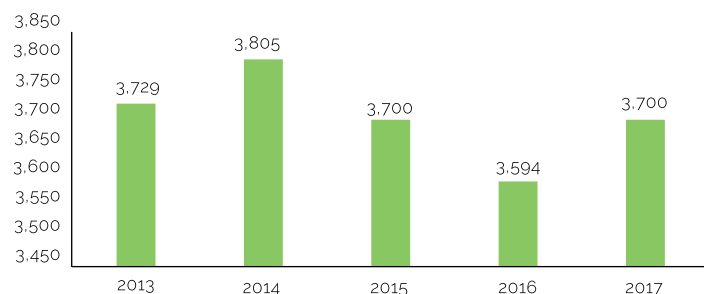
## Educación

### Indicadores educativos



Fuentes: IX Censo Nacional de Población y Vivienda 2010, ONE. Listado de Planta Física año lectivo 2017-2018, Ministerio de Educación (MINERD).

### Evolución estudiantil: Número de estudiantes matriculados por año (2013-2017)



Fuente: Anuario de Estadísticas Educativas, Ministerio de Educación.

### Población de 5 años y más por sexo, según el nivel de instrucción alcanzado o terminado, año 2010

Nivel de instrucción alcanzado	Total	Sexo	
		Hombres	Mujeres
<b>Total</b>	<b>11,155</b>	<b>6,045</b>	<b>5,110</b>
Nunca asistió a la escuela	2,520	1,410	1,110
Preprimaria	462	241	221
Primaria o Básica	6,117	3,398	2,719
Secundaria o Media	1,668	832	836
Universitaria o Superior	388	164	224

Fuente: IX Censo Nacional de Población y Vivienda 2010, ONE.

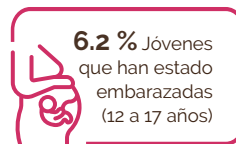
### Estudiantes matriculados por sector, según el nivel año 2017-2018

Nivel	Total	Sector		
		Público	Privado	Semioficial
<b>Total</b>	<b>3,700</b>	<b>3,287</b>	<b>92</b>	<b>321</b>
Inicial	348	215	59	74
Básica	1,720	1,460	33	227
Media	1,130	1,130	-	-
Educ. de Adultos	502	482	-	20

Fuente: Anuario de Estadísticas Educativas, Año Lectivo 2017-2018, Ministerio de Educación (MINERD).

(-): No hay estudiantes matriculados.

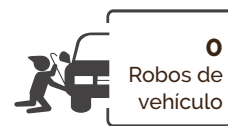
## Género



Fuente: Base de datos SIUBEN ESH-2012, certificada septiembre 2018. Registros administrativos de la Oficina de Estadísticas y Cartografía de la Policía Nacional.

## Seguridad ciudadana

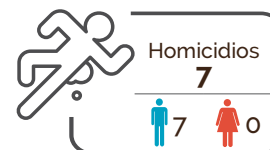
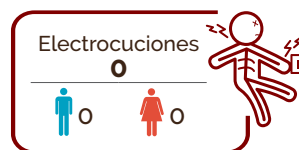
### Cantidad de actos violentos, 2017



Fuente: Policía Nacional. \*Solo incluye robo de vehículos en los cuales hubo acto violento y no violento.

## Muertes accidentales y violentas

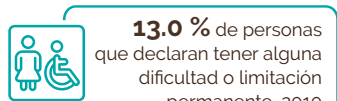
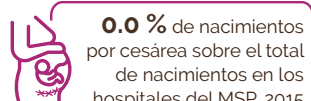
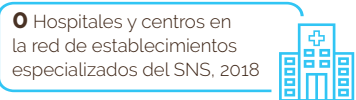
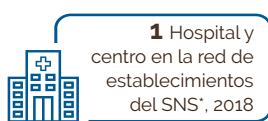
### Muertes accidentales y violentas por tipo de muerte, según sexo, año 2017



Fuente: Anuario de Estadísticas de Muertes Accidentales y Violentas, 2017

## Salud

### Indicadores de salud



Fuentes: Dirección General de Estadísticas de Salud (DIES), Ministerio de Salud Pública (MSP). Reportes de los Servicios Regionales de Salud, con base a formularios de producción de servicios 67-A. Servicio Nacional de Salud.

IX Censo Nacional de Población y Vivienda 2010, ONE.

Notas: Los centros de salud privados no corresponden a la red de establecimientos del Servicio Nacional de Salud ni sus expresiones territoriales.

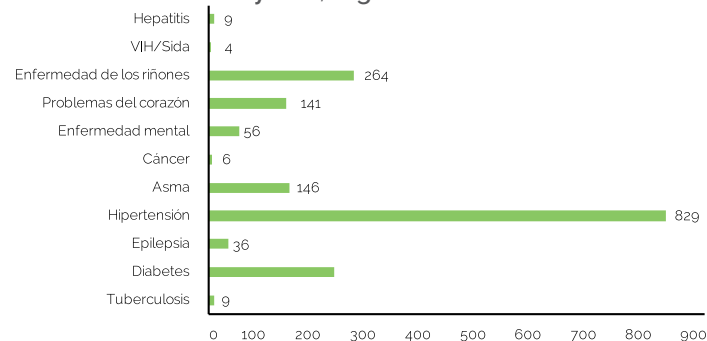
Para centros sanitarios de Salud públicos fueron sumados los centros de salud de los 2 niveles de atención: Primer nivel y nivel complementario.

Los hospitales pueden ser tanto centros de salud generales como centros de salud especializados; por tanto, el total de hospitales ya contiene el número de centros especializados.

Centros sanitarios privados incluye los centros administrados por ONGs, instituciones privadas y SEMMA, no incluye clínicas privadas.

\*Servicio Nacional de Salud.

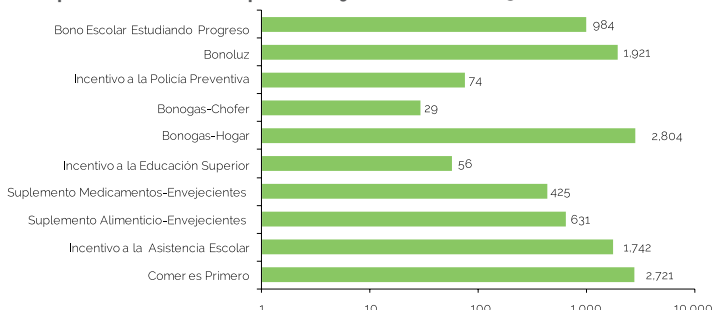
### Población de 16 años y más, según enfermedad declarada



Fuente: Base de datos SIUBEN ESH-2012, certificada septiembre 2018.

## Programas sociales

### Número de beneficiarios del Programa Solidaridad, según componentes, municipio Vallejuelo 2012-2019\*

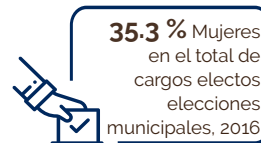


Fuente: Programa Solidaridad en Base de datos de la ADESS 2012-2019.

Nota: Datos hasta julio 2019.

## Participación política y social

### Indicadores electorales

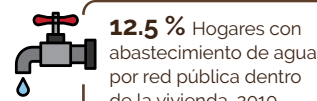
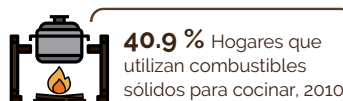


Fuente: Resultados Electorales. Junta Central Electoral (JCE) 2016.

## Medio ambiente

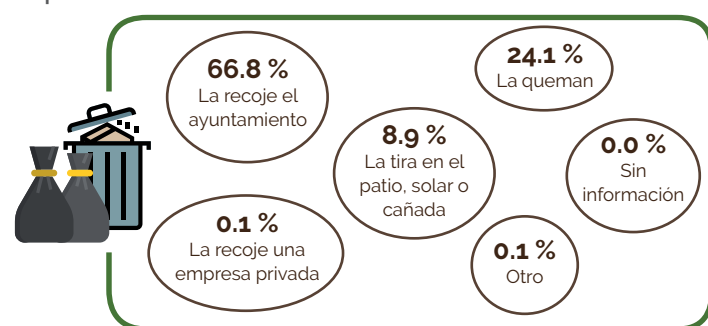
### Indicadores ambientales

En el municipio Vallejuelo, el Ministerio de Medio Ambiente y Recursos Naturales identifica un (1) área protegida: Parque Nacional Sierra de Neiba.



Fuente: IX Censo Nacional de Población y Vivienda 2010, ONE.

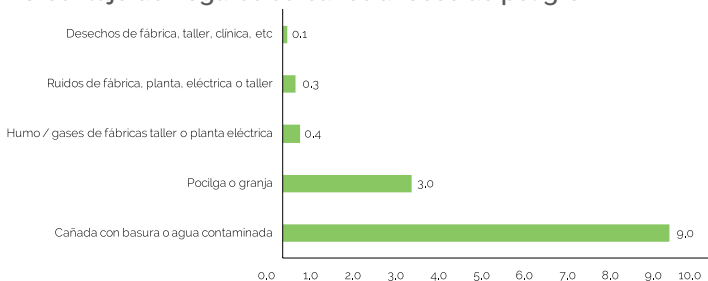
### Disposición final de la basura



Fuente: Base de datos SIUBEN ESH-2012, certificada septiembre 2018.

### Contaminación

#### Porcentaje de hogares cercanos a focos de peligro



Fuente: Base de datos SIUBEN ESH-2012, certificada septiembre 2018.