



## Municipio: Mao

Región	Cibao Noroeste
Provincia	Valverde
Distritos Municipales	Amina (D.M.) Jaibón (Pueblo Nuevo) (D.M.) Guatapanal (D.M.)
Superficie	415.2 Km <sup>2</sup>
Densidad de la población	185 hab/Km <sup>2</sup>
Ley de creación	Ley 4803c del 09-09-1907



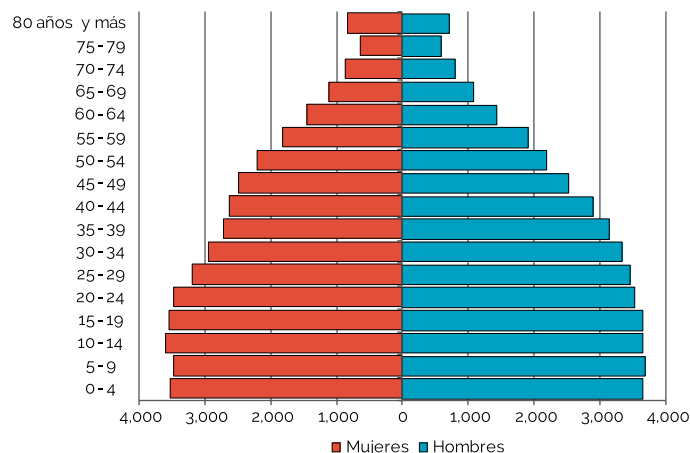
## Demografía

Población del municipio por sexo, según distritos municipales, año 2010

Total	Mao	Amina (D.M.)
39,640 37,223 <b>76,863</b>	25,663 25,984 <b>51,647</b>	4,477 3,793 <b>8,270</b>
4,637 3,672 <b>8,309</b>	4,863 3,774 <b>8,637</b>	

Fuente: IX Censo Nacional de Población y Vivienda 2010, ONE.

## Pirámide estimada y proyectada de la población, municipio Mao, 2019



Fuente: Estimaciones y Proyecciones Nacionales de Población 2019, ONE.

## Clima



Fuente: Datos de temperatura y precipitaciones, Oficina Nacional de Meteorología, 2018.

## Indicadores censales año 2010

**25.2**  
Índice de envejecimiento: mayores de 65 años por cada 100 menores de 15 años

**35.1**  
Menores de cinco años por cada 100 mujeres en edad fértil

**7,312**  
Población residente nacida en el extranjero

**16,959**  
Población residente nacida en otro municipio

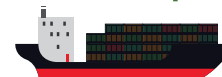
**2.8**  
Crecimiento intercensal 2002-2010

Fuente: IX Censo Nacional de Población y Vivienda 2010, ONE.

## Comercio exterior

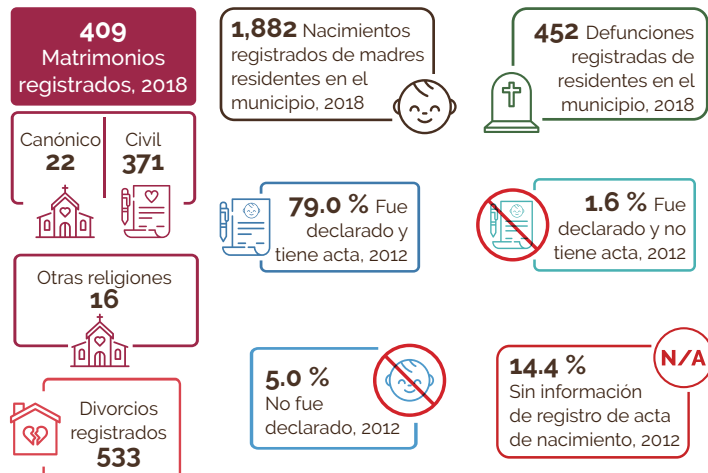
**16**  
Número de empresas exportadoras

**46**  
Número de empresas importadoras



Fuentes: Perfil de Empresas Exportadoras e Importadoras de la República Dominicana 2015-2017, ONE.  
Directorio de Empresas y Establecimientos 2016 y 2017, ONE.

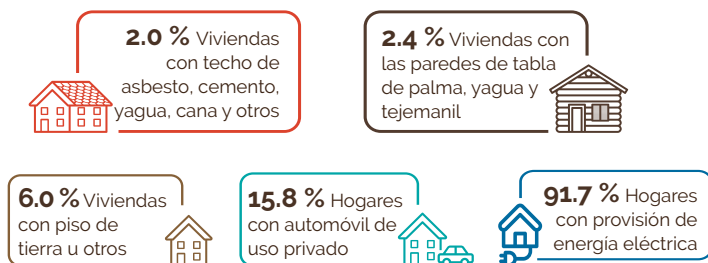
## Estadísticas vitales



Fuentes: Estadísticas Vitales 2018, ONE. Base de datos SIUBEN ESH-2012, certificada septiembre 2018, SIUBEN.

## Calidad y condiciones de vida

Indicadores de condiciones de vida, año 2010



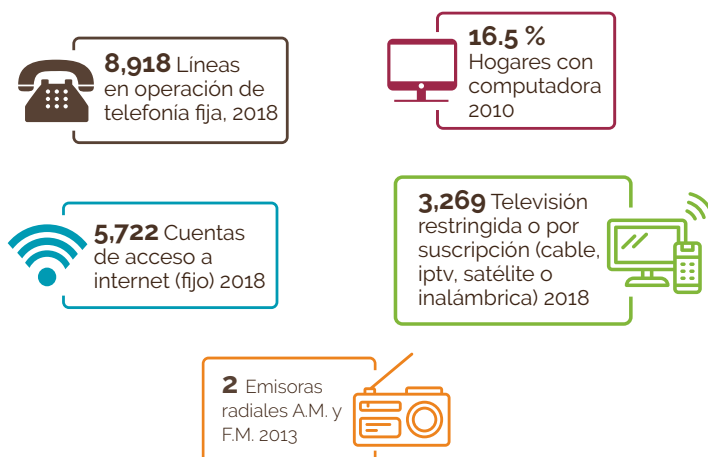
Déficit habitacional (viviendas)



Fuente: IX Censo Nacional de Población y Vivienda 2010, ONE.

## Tecnología y medios de comunicación

Indicadores tecnológicos



Fuentes: IX Censo Nacional de Población y Vivienda 2010, ONE. Listado de Emisoras A.M. y F.M. (2013) e Indicadores Estadísticos Semestrales 2018, del Instituto Dominicano de las Telecomunicaciones (INDOTEL).

## Economía y empleo

Indicadores económicos

Indicadores	Total
Cantidad de parceleros/as de los asentamientos campesinos, 2015	1,216
Superficie de las parcelas de asentamientos campesinos, en tarea, 2015	56,451
Cantidad de concesiones de explotación minera, febrero 2015	1
Cantidad de empleados/as de empresas de zonas francas y zonas francas especiales, 2014	352
Índice de feminización de la plantilla zona franca 2014*	125,6
Cantidad de hoteles, 2018	7
Cantidad de habitaciones en los hoteles, 2018	131
Cantidad de colmado, 2014-2015	626

Fuentes: Relación de Establecimientos de Alojamiento Hoteleros, Ministerio de Turismo. Registro Nacional de Establecimientos (RNE) 2014-2015, ONE. Boletín Estadístico de Zonas Francas, Consejo Nacional de Zonas Francas y Exportación. Relación de Asentamientos Campesinos, Instituto Agrario Dominicano.

Estructura del mercado laboral por sexo, año 2010

Indicadores	Total	Sexo	
		Hombres	Mujeres
Población en edad de trabajar (PET)	<b>63,083</b>	32,621	30,462
Población económicamente activa (PEA)	<b>28,313</b>	19,334	8,979
Población ocupada	<b>26,940</b>	18,532	8,408
Población desocupada	<b>1,373</b>	802	571
Población inactiva	<b>33,986</b>	12,893	21,093
Tasa global de participación	<b>44.9%</b>	59.3%	29.5%
Tasa de ocupación	<b>42.7%</b>	56.8%	27.6%
Tasa de desempleo	<b>4.8%</b>	4.1%	6.4%

Fuente: IX Censo Nacional de Población y Vivienda 2010, ONE.

Empleadores formales

Empleo generado según principal actividad económica del municipio

Actividad	Total establecimientos	Total empleados
Comercio al por mayor y al por menor; reparación de vehículos automotores y motocicletas	275	2,732
Actividades artísticas, de entretenimiento y recreativas	263	8,735
Agricultura, ganadería, silvicultura y pesca	110	2,406
Otras actividades de servicios	89	1,049
Demás actividades	320	4,310

Fuente: Directorio de Empresas y Establecimientos (DEE) 2017, ONE.

Rango de empleo

Número de establecimientos, según rango de empleos, 2017

Rango	Total establecimientos
De 1 a 9	549
De 10 a 29	167
De 30 a 49	30
De 50 a 99	14
De 100 a 249	10
250 o más	5
En blanco*	282

Fuente: Directorio de Empresas y Establecimientos, (DEE) 2017, ONE.

Nota: (\*): En blanco hace referencia a aquellas empresas que no especificaron su rango de empleo.

Cantidad de establecimientos, según su condición, 2017



Fuente: Registro Nacional de Establecimientos (RNE) 2017, ONE.

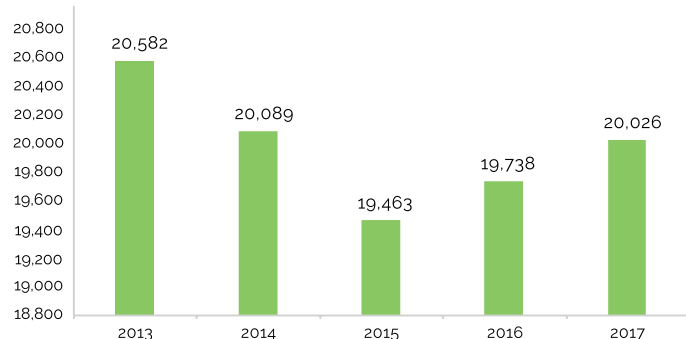
## Educación

### Indicadores educativos



Fuentes: IX Censo Nacional de Población y Vivienda 2010, ONE. Listado de Planta Física año lectivo 2016-2017, Ministerio de Educación (MINERD).

### Evolución estudiantil: Número de estudiantes matriculados por año (2013-2017)



Fuente: Anuario de Estadísticas Educativas, Ministerio de Educación.

### Población de 5 años y más por sexo, según el nivel de instrucción alcanzado o terminado, año 2010

Nivel de instrucción alcanzado	Total	Sexo	
		Hombres	Mujeres
<b>Total</b>	<b>69,922</b>	<b>36,178</b>	<b>33,744</b>
Nunca asistió a la escuela	8,867	5,337	3,530
Pre-primaria	3,394	1,832	1,562
Primaria o Básica	32,560	17,668	14,892
Secundaria o Media	15,037	7,310	7,727
Universitaria o Superior	10,064	4,031	6,033

Fuente: IX Censo Nacional de Población y Vivienda 2010, ONE.

### Estudiantes matriculados por sector, según el nivel año 2017-2018

Nivel	Total	Sector		
		Público	Privado	Semioficial
<b>Total</b>	<b>20,026</b>	<b>17,051</b>	<b>2,594</b>	<b>381</b>
Inicial	2,309	1,532	749	28
Básica	8,427	7,547	695	185
Media	7,066	5,961	1,003	102
Educ. de Adultos	2,224	2,011	147	66

Fuente: Anuario de Estadísticas Educativas, Año Lectivo 2017-2018, Ministerio de Educación. (-): No hay estudiantes matriculados.

## Género



Fuentes: Base de datos SIUBEN ESH-2012, certificada septiembre 2018. Registros administrativos de la Oficina de Estadísticas y Cartografía de la Policía Nacional.

## Seguridad ciudadana

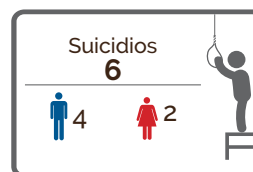
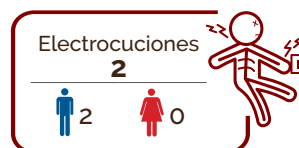
### Cantidad de actos violentos, 2017



Fuente: Registros administrativos de la Policía Nacional, 2017. \*Solo incluye robo de vehículos en los cuales hubo acto violento y no violento.

## Muertes accidentales y violentas

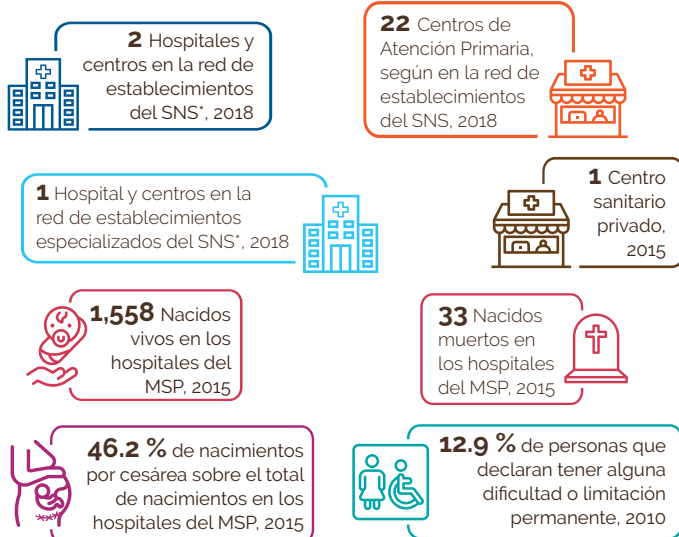
### Muertes accidentales y violentas por tipo de muerte, según sexo, año 2017



Fuente: Anuario de Estadísticas de Muertes Accidentales y Violentas 2017, ONE. Nota: \*Este total incluye un (1) registro de homicidio sin identificación de sexo.

## Salud

### Indicadores de salud



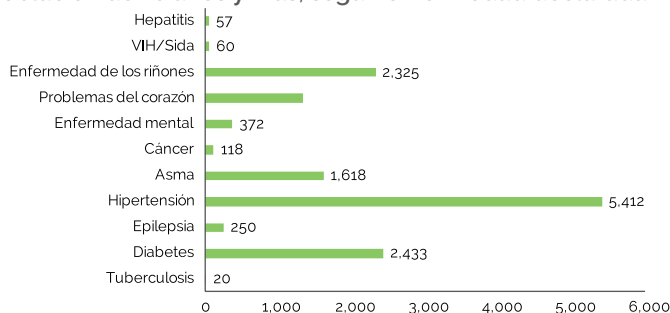
Fuentes: Dirección General de Estadísticas de Salud (DIES), Ministerio de Salud Pública (MSP). Reportes de los Servicios Regionales de Salud, con base a formularios de producción de servicios 67-A. Servicio Nacional de Salud. IX Censo Nacional de Población y Vivienda 2010, ONE.

Notas: Los centros de salud privados no corresponden a la red de establecimientos del Servicio Nacional de Salud ni sus expresiones territoriales. Para centros sanitarios de Salud públicos fueron sumados los centros de salud de los 2 niveles de atención: primer nivel y nivel complementario. Los hospitales pueden ser tanto centros de salud generales como centros de salud especializados; por tanto, el total de hospitales ya contiene el número de centros especializados.

Centros sanitarios privados incluye los centros administrados por ONG's, instituciones privadas y SEMMA, no incluye clínicas privadas.

\*Servicio Nacional de Salud.

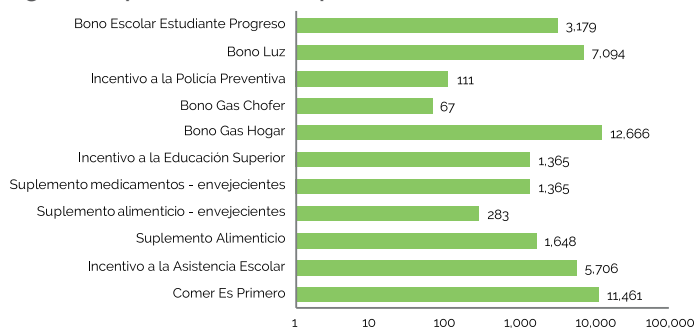
### Población de 16 años y más, según enfermedad declarada



Fuente: Base de datos SIUBEN ESH-2012, certificada septiembre 2018.

## Programas sociales

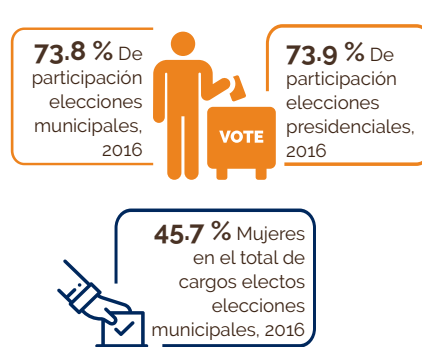
### Número de beneficiarios del Programa Solidaridad, según componentes, municipio Mao, 2012-2019\*



Fuente: Mapa de subsidios 2012-2019, Administradora de Subsidios Sociales (ADESS).  
Nota: \*Un mismo beneficiario puede recibir más de un tipo de subsidio.  
\*Datos hasta julio 2019.

## Participación política y social

### Indicadores electorales



Fuente: Resultados Electorales. Junta Central Electoral (JCE), 2016.

## Medio ambiente

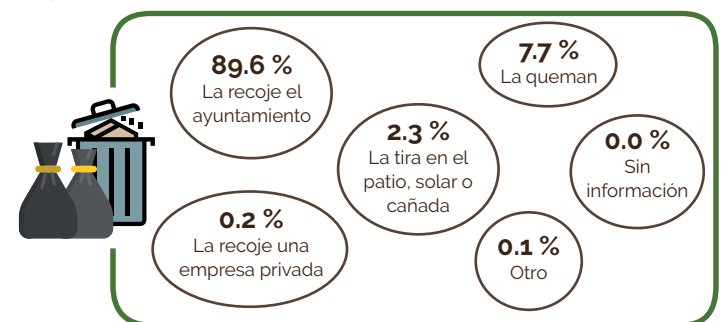
### Indicadores ambientales

En el municipio Mao, el Ministerio de Medio Ambiente y Recursos Naturales identifica tres (3) áreas protegidas: Parque Nacional Piky Lora, Reserva Forestal Río Cana y Vía Panorámica Entrada de Mao.



Fuente: IX Censo Nacional de Población y Vivienda 2010, ONE.

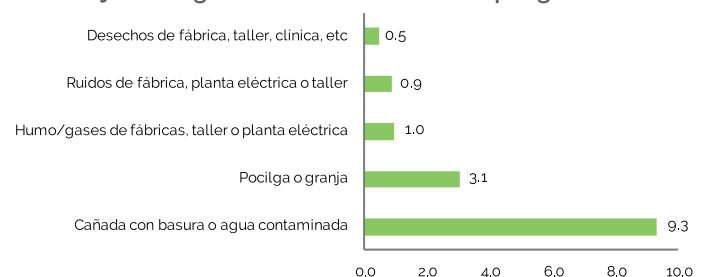
### Disposición final de la basura



Fuente: Base de datos SIUBEN ESH-2012, certificada septiembre 2018.

### Contaminación

#### Porcentaje de hogares cercanos a focos de peligro



Fuente: Base de datos SIUBEN ESH-2012, certificada septiembre 2018.