

# Tu municipio encifras



**one**  
Oficina Nacional de Estadística

ISSN 2518-2153  
Marzo 2022

## Municipio: Bajos de haina

Región	Valdesia
Provincia	San Cristóbal
Distritos municipales	El Carril (D.M.)
Superficie	39.7 KM2
Densidad poblacional	3,130 hab/km2
Ley de creación	Ley No. 178 del 27-10-1980



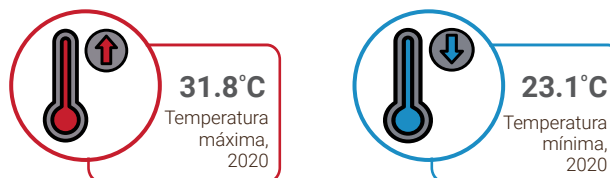
## Demografía

Población del municipio por sexo, según distritos municipales, año 2010

Total	Bajos de haina		Matanzas (D.M.)	
61,181 63,012 <b>124,193</b>	40,986 42,596 <b>83,582</b>	20,195 20,416 <b>40,611</b>		

Fuente: IX Censo Nacional de Población y Vivienda 2010, ONE.

## Clima



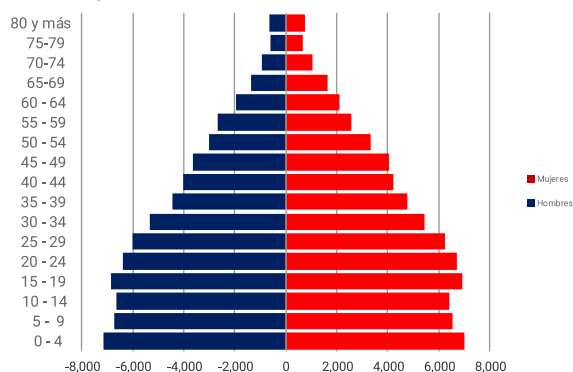
Fuente: Datos de temperatura y precipitaciones, Oficina Nacional de Meteorología, 2020.

## Indicadores censales año 2010



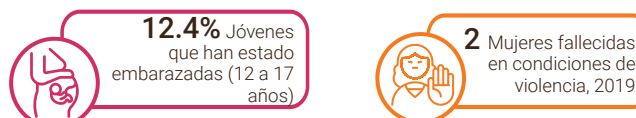
Fuente: IX Censo Nacional de Población y Vivienda 2010, ONE.

## Pirámide estimada y proyectada de la población, municipio Bajos de Haina, 2020



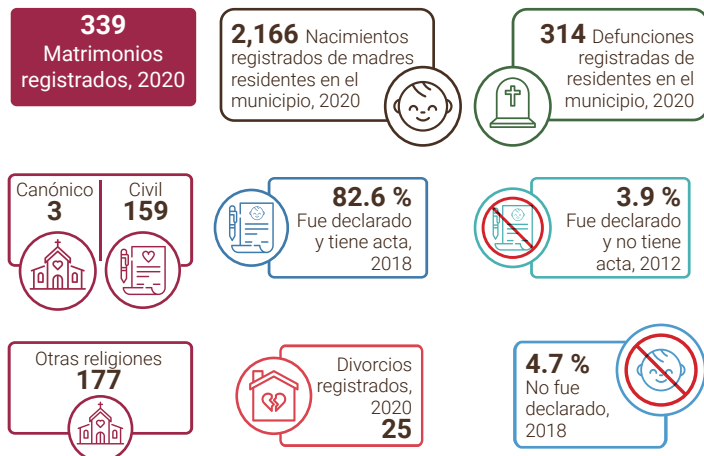
Fuente: Estimaciones y Proyecciones Nacionales de Población 1950-2100, 2014. ONE.

## Género



Notas: Los datos contemplan a los hogares empadronados en el Tercer Estudio Socioeconómico de Hogares 2018 (3-ESH 2018). La base de datos del SIUBEN cubre las áreas en prioridad I y II del Mapa de Pobreza del MEPyD y los residentes en bolsones de pobreza del país, la cual actualmente abarca el 60.5% de la población nacional. Fuente: Base de datos SIUBEN ESH-2012, certificada septiembre 2021. Registros administrativos de la Oficina de Estadísticas y Cartografía de la Policía Nacional.

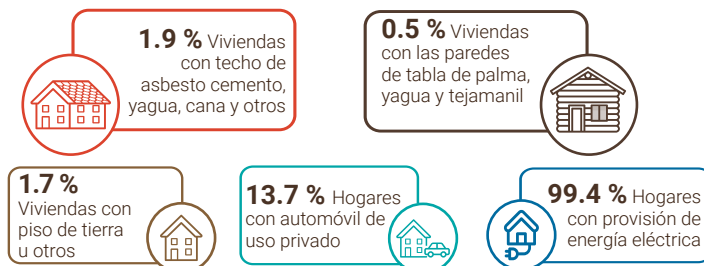
## Estadísticas vitales



Notas: Los datos sobre registro de acta de nacimientos contemplan a los hogares empadronados en el Tercer Estudio Socioeconómico de Hogares 2018 (3-ESH 2018). La base de datos del SIUBEN cubre las áreas en prioridad I y II del Mapa de Pobreza del MEPyD y los residentes en bolsones de pobreza del país, la cual actualmente abarca el 60.5% de la población nacional. Estadísticas Vitales 2020, ONE. Fuente: Base de datos 3ESH-2018 SIUBEN, certificada a septiembre 2021.

## Calidad y condiciones de vida

### Indicadores de condiciones de vida, año 2010



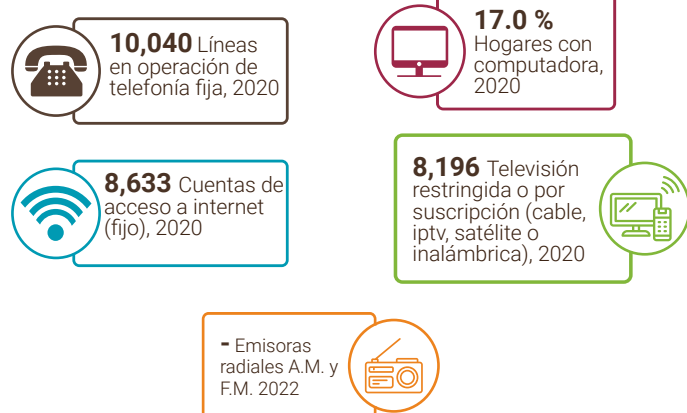
### Déficit habitacional (viviendas)



Fuente: IX Censo Nacional de Población y Vivienda 2010, ONE.

## Tecnología y medios de comunicación

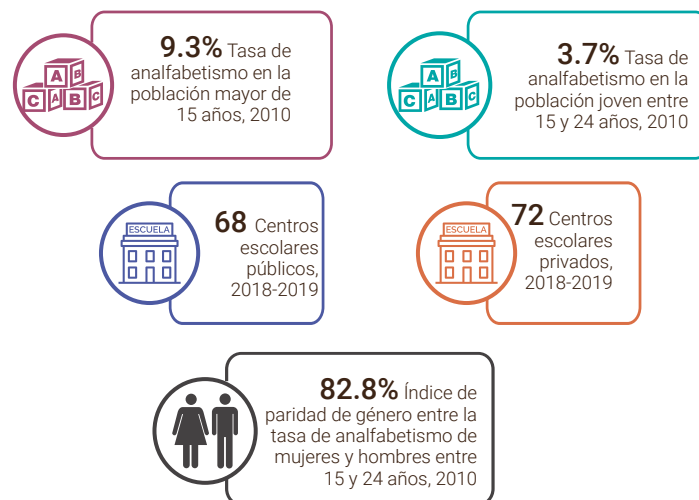
### Indicadores tecnológicos



Notas: Los casos de las líneas en operación de telefonía fija, de las cuentas de acceso a internet y de la Televisión restringida o por suscripción corresponden a enero-junio del año 2020. Incluye solo líneas de telefonía fija tradicional. No incluye líneas de telefonía IP (VoIP) desagregados por municipios. Fuentes: IX Censo Nacional de Población y Vivienda 2010, ONE. Listado de Emisoras A.M. y F.M. (2022) e Indicadores Estadísticos Semestrales, enero-junio 2020 del Instituto Dominicano de las Telecomunicaciones (INDOTEL).

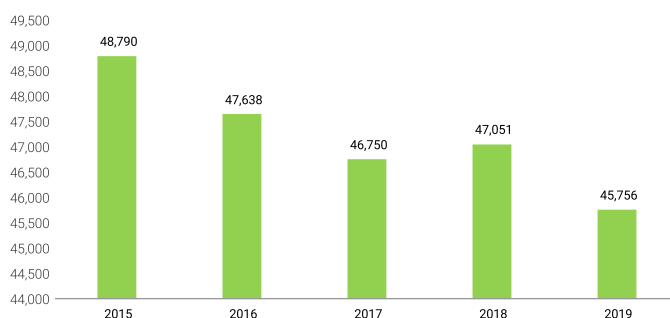
## Educación

### Indicadores educativos



Fuentes: IX Censo Nacional de Población y Vivienda 2010, ONE. Listado de Planta Física año lectivo 2020-2021, Ministerio de Educación (MINERD).

### Evolución estudiantil: Número de estudiantes matriculados por año (2015-2019)



Fuente: Anuario de Estadísticas Educativas. Ministerio de Educación.

### Población de 5 años y más por sexo, según el nivel de instrucción alcanzado o terminado, año 2010

Nivel de instrucción alcanzado	Total	Sexo	
		Hombres	Mujeres
<b>Total</b>	<b>110,956</b>	<b>54,496</b>	<b>56,460</b>
Nunca asistió a la escuela	<b>5,944</b>	2,807	3,137
Preprimaria	<b>7,246</b>	3,716	3,530
Primaria o básica	<b>48,899</b>	25,411	23,488
Secundaria o media	<b>36,119</b>	17,810	18,309
Universitaria o Superior	<b>12,748</b>	4,752	7,996

Fuente: IX Censo Nacional de Población y Vivienda 2010, ONE.

### Estudiantes matriculados por sector, según el nivel, año 2019-2020

Nivel	Total	Sector		
		Público	Privado	Semioficial
<b>Total</b>	<b>45,756</b>	<b>30,572</b>	<b>14,584</b>	<b>600</b>
Inicial	<b>6,732</b>	1,992	4,640	100
Primario	<b>19,563</b>	12,341	6,976	246
Secundario	<b>13,244</b>	10,097	2,968	179
Educ. de Adultos	<b>6,217</b>	6,142	-	75

Nota: (-): No hay estudiantes matriculados. Fuente: Anuario de Estadísticas Educativas. Año Lectivo 2019-2020, Ministerio de Educación (MINERD).

## Economía y empleo

### Indicadores económicos



Fuentes: Relación de Establecimientos de Alojamiento Hoteleros, Ministerio de Turismo, 2021. Relación de Asentamientos Campesinos, Instituto Agrario Dominicano. Directorio de Empresas y Establecimientos (DEE) 2020, ONE. Concesiones de explotación metálicas y no metálicas, Ministerio de Energía y Minas, diciembre 2020.

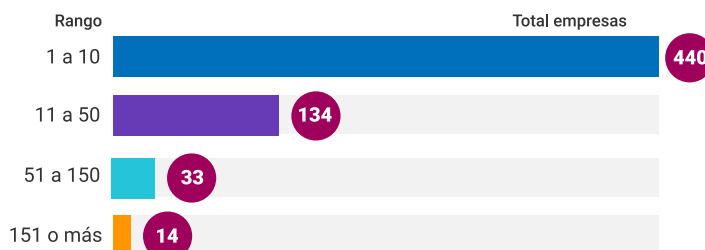
### Estructura del mercado laboral por sexo, año 2010

Indicadores	Total	Hombres	Mujeres
Población en edad de trabajar (PET)	97,144	47,498	49,646
Población económicamente activa (PEA)	43,303	25,791	17,512
Población ocupada	40,042	24,206	15,836
Población desocupada	3,261	1,585	1,676
Población inactiva	51,978	20,835	31,143
Tasa global de participación	44.6%	54.3%	35.3%
Tasa de ocupación	41.2%	51.0%	31.9%
Tasa de desempleo	7.5%	6.1%	9.6%

Fuente: IX Censo Nacional de Población y Vivienda 2010.

### Rango de empleo

#### Número de establecimientos según rango de empleos



Nota: (\*) En blanco hace referencia a aquellas empresas que no especificaron la cantidad de empleados.

Fuente: Directorio de Empresas y Establecimientos (DEE) 2020, ONE.

### Empleadores formales

#### Principal actividad económica del municipio

Actividad	Total empresas	Total empleados
Comercio al por mayor y al por menor; reparación de vehículos automotores y motocicletas	201	2,099
Construcción	43	981
Industrias manufactureras	121	5,047
Transporte y almacenamiento	67	1,110
Demás actividades	189	3,128

Fuente: Directorio de Empresas y Establecimientos (DEE) 2020, ONE.

### Cantidad de establecimientos, según su condición, 2014 - 2015



Fuente: Registro Nacional de Establecimiento 2014-2015, ONE.

### Datos pesqueros, 2019



Este municipio no se encuentra ubicado dentro de las diecisiete provincias costeras del país, donde se ubican los puertos y playas que concentran la actividad pesquera marítima, levantados por el I Censo Nacional Pesquero 2019.

Fuente: I Censo Nacional Pesquero 2019, ONE.

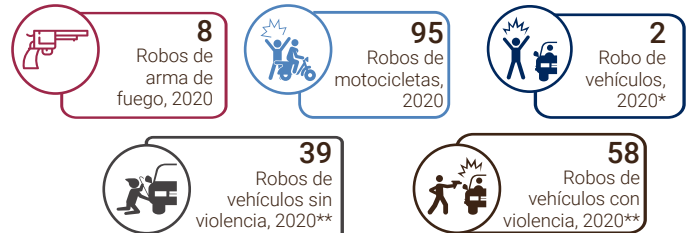
### Comercio exterior



Fuente: Perfil de Empresas Exportadoras e Importadoras de la República Dominicana 2020, ONE. Directorio de Empresas y Establecimientos 2020, ONE.

## Seguridad ciudadana

### Cantidad de actos violentos



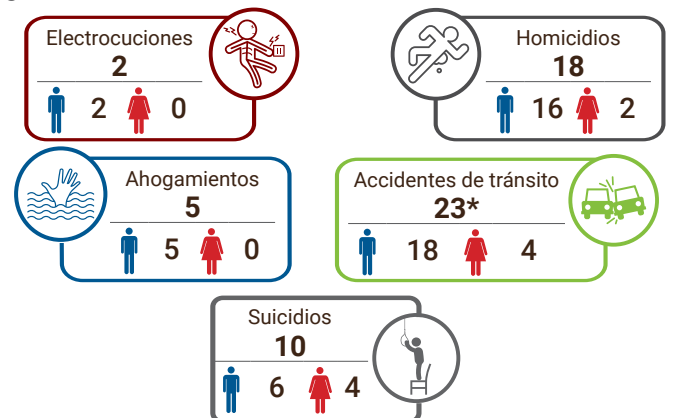
\* Excluye los robos de motocicletas.

\*\*Incluye robos de todo tipo de vehículos de motor.

Fuente: Registros administrativos de la Oficina de Estadísticas y Cartografía de la Policía Nacional, 2020.

## Muertes accidentales y violentas

### Muertes accidentales y violentas por tipo de muerte, según sexo, año 2020

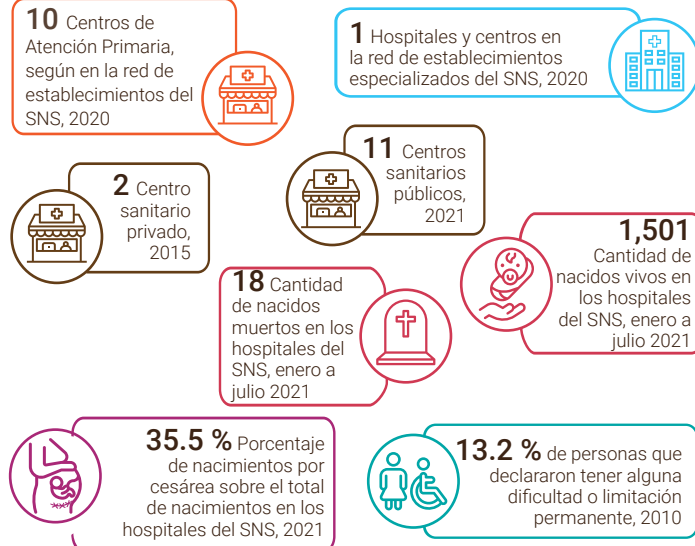


NOTAS: \* Este total incluye un (1) caso registrado sin la identificación de su sexo.

Fuente: Anuario de Estadísticas de Muertes Accidentales y Violentas 2020, en base a registros administrativos de la Oficina de Estadísticas y Cartografía de la Policía Nacional, 2020.

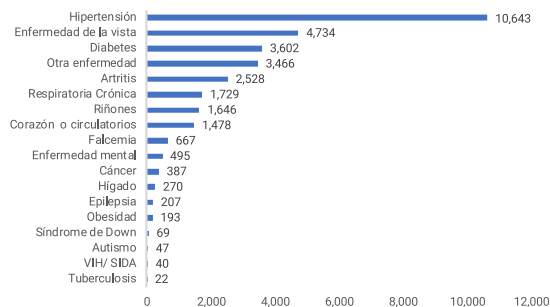
## Salud

### Indicadores de salud



Notas: Los centros de salud privados no corresponden a la red de establecimientos del Servicio Nacional de Salud ni sus expresiones territoriales. Para centros sanitarios de Salud públicos fueron sumados los centros de salud de los 2 niveles de atención: Primer nivel y nivel complementario. Los hospitales pueden ser tanto centros de salud generales como centros de salud especializados; por tanto, el total de hospitales ya contiene el número de centros especializados. Centros sanitarios privados incluye los centros administrados por ONGs, instituciones privadas y SEMMA, no incluye clínicas privadas. Fuentes: Dirección General de Estadísticas de Salud (DIES), Ministerio de Salud Pública (MSP). Servicio Nacional de Salud (SNS). IX Censo Nacional de Población y Vivienda 2010, ONE.

### Población de 16 años y más, según enfermedad declarada, 2018



Notas: Los datos contemplan a los hogares empadronados en el Tercer Estudio Socioeconómico de Hogares 2018 (3-ESH 2018) del SIUBEN. La base de datos del SIUBEN cubre las áreas en prioridad I y II del Mapa de Pobreza del MEPLYD y los residentes en bolsones de pobreza del país, la cual actualmente abarca el 60.5% de la población nacional. Fuente: Base de datos 3ESH-2018 SIUBEN, certificada a septiembre 2021.

## Programas sociales

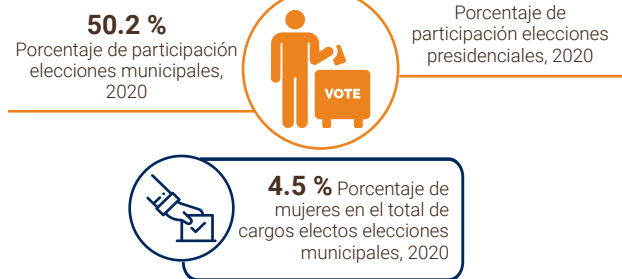
### Número de beneficiarios de subsidios sociales, según componentes, municipio Bajos de Haina, 2021



\* Datos hasta diciembre 2021. Un mismo beneficiario puede recibir más de un tipo de subsidio. Fuente: Programa Solidaridad en Base de datos de la ADESS 2021.

## Participación política y social

### Indicadores electorales



Fuente: Resultados Electorales. Junta Central Electoral (JCE), 2020.

## Medio ambiente

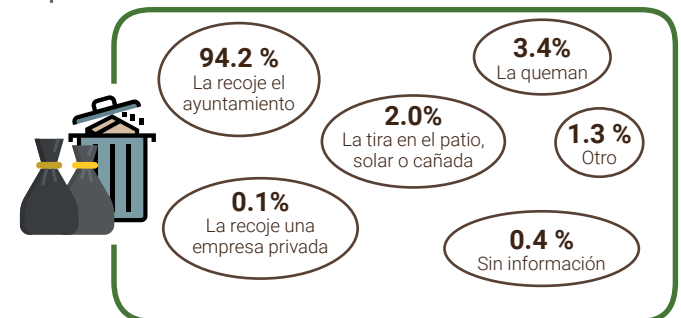
En el municipio Bajos de Haina, el Ministerio de Medio Ambiente y Recursos Naturales identifica un área protegida: Corredor Ecológico Autopista 6 de noviembre.

### Indicadores ambientales



Fuente: IX Censo Nacional de Población y Vivienda 2010, ONE

### Disposición final de la basura



Nota: Los datos contemplan a los hogares empadronados en el Tercer Estudio Socioeconómico de Hogares 2018 (3-ESH 2018) del SIUBEN.

La base de datos del SIUBEN cubre las áreas en prioridad I y II del Mapa de Pobreza del MEPLYD y los residentes en bolsones de pobreza del país, la cual actualmente abarca el 60.5% de la población nacional.

Fuente: Base de datos 3ESH-2018 SIUBEN, certificada a septiembre 2021.

## Contaminación

### Porcentaje de hogares cercanos a focos de peligro



Notas: Se consideran cercanos los hogares que están a menos de 1/2 km de distancia del foco de peligro. Los datos contemplan a los hogares empadronados en el Tercer Estudio Socioeconómico de Hogares 2018 (3-ESH 2018) del SIUBEN.

La base de datos del SIUBEN cubre las áreas en prioridad I y II del Mapa de Pobreza del MEPLYD y los residentes en bolsones de pobreza del país, la cual actualmente abarca el 60.5% de la población nacional.

Fuente: Base de datos 3ESH-2018 SIUBEN, certificada a septiembre 2021.