

Tu municipio en cifras



one
Oficina Nacional de Estadística

ISSN 2518-2153
Diciembre 2021

Municipio: Altamira

Región	Cibao Norte
Provincia	Altamira
Distritos municipales	Río Grande (D.M.)
Superficie	177 Km ²
Densidad poblacional	106 hab/Km ²
Ley de creación	Ley 4803c del 09-09-1907



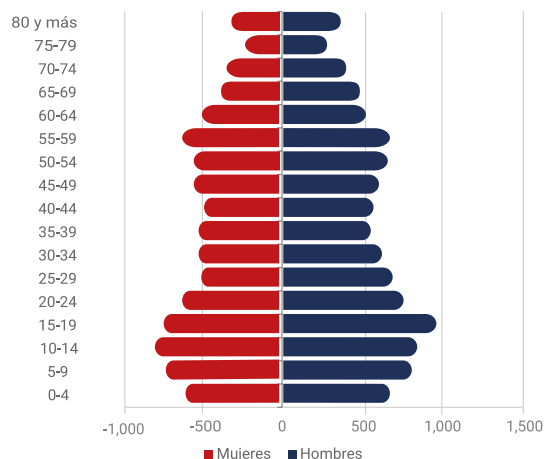
Demografía

Población del municipio por sexo, según distritos municipales, año 2010

Total	Altamira	Río Grande (D.M.)
10,011 8,857 18,868	7,446 6,847 14,293	2,565 2,010 4,575

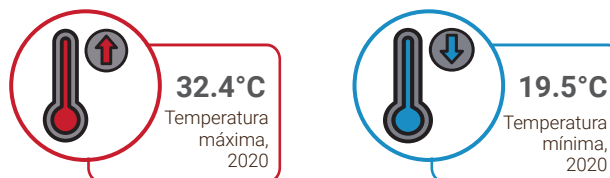
Fuente: IX Censo Nacional de Población y Vivienda 2010, ONE.

Pirámide estimada y proyectada de la población, municipio Altamira, 2020



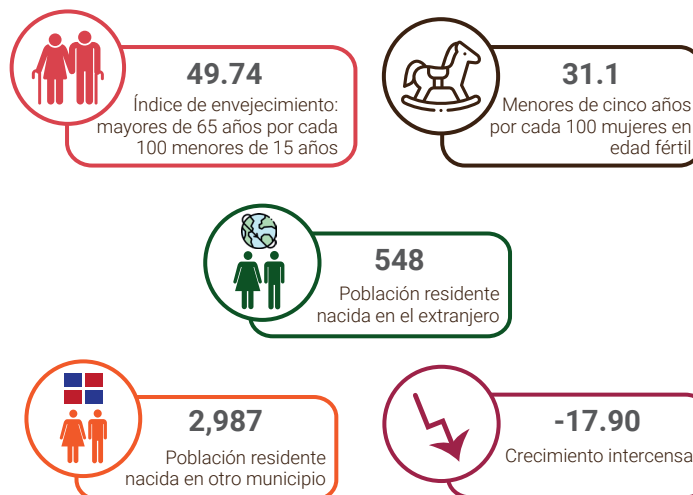
Fuente: Estimaciones y Proyecciones Nacionales de Población 1950-2100, 2014. ONE.

Clima



Fuente: Datos de temperatura y precipitaciones, Oficina Nacional de Meteorología, 2020.

Indicadores censales año 2010



Fuente: IX Censo Nacional de Población y Vivienda 2010, ONE.

Género



Fuente: Base de datos SIUBEN ESH-2012, certificada septiembre 2018. Registros administrativos de la Oficina de Estadísticas y Cartografía de la Policía Nacional, 2019.

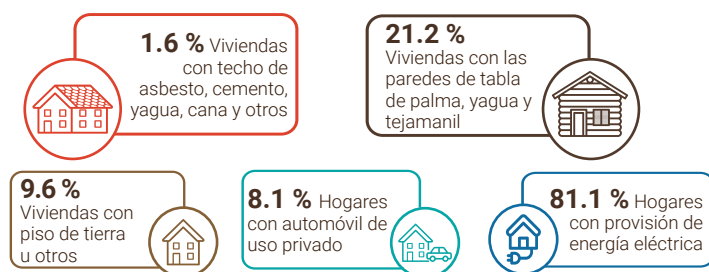
Estadísticas vitales



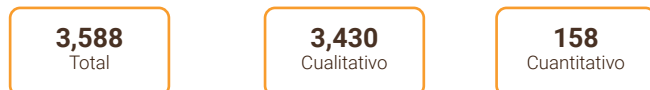
Fuentes: Estadísticas Vitales 2020, ONE. Base de datos SIUBEN ESH-2012, certificada septiembre 2018.

Calidad y condiciones de vida

Indicadores de condiciones de vida, año 2010



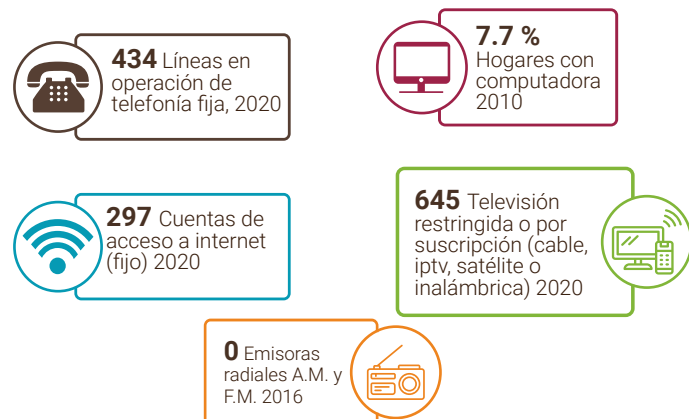
Déficit habitacional (viviendas)



Fuente: IX Censo Nacional de Población y Vivienda 2010, ONE.

Tecnología y medios de comunicación

Indicadores tecnológicos

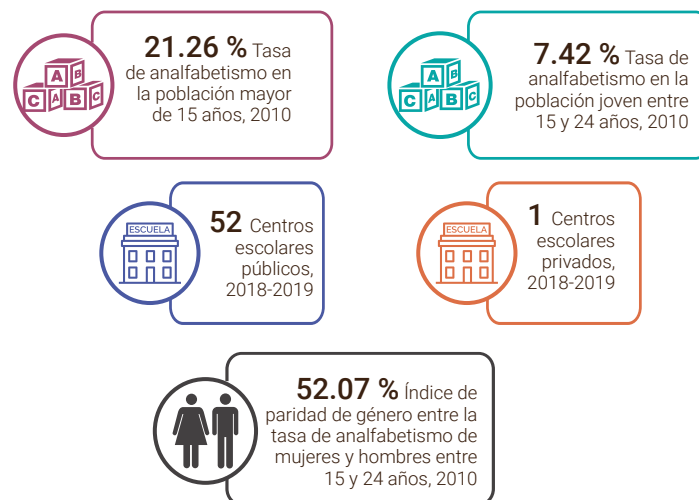


Nota: Los casos de las líneas en operación de telefonía fija, de las cuentas de acceso a internet y de la Televisión restringida o por suscripción, corresponden a enero-junio del año 2020. Incluye solo líneas de telefonía fija tradicional. No incluye líneas de telefonía IP (VoIP) desagregados por municipios.

Fuentes: IX Censo Nacional de Población y Vivienda 2010, ONE. Listado de Emisoras A.M. y F.M. (2016) e Indicadores Estadísticos Semestrales 2018 del Instituto Dominicano de las Telecomunicaciones (INDOTEL).

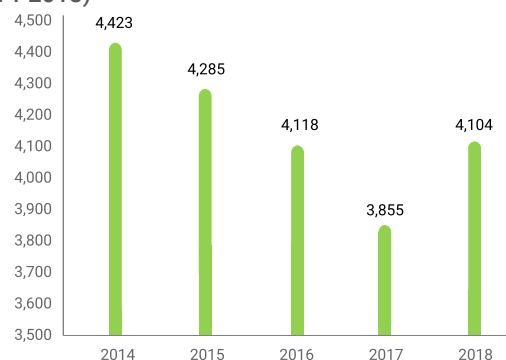
Educación

Indicadores educativos



Fuentes: IX Censo Nacional de Población y Vivienda 2010, ONE. Listado de Planta Física año lectivo 2018-2019, Ministerio de Educación (MINERD).

Evolución estudiantil: Número de estudiantes matriculados por año (2014-2018)



Fuente: Anuario de Estadísticas Educativas. Ministerio de Educación.

Población de 5 años y más por sexo, según el nivel de instrucción alcanzado o terminado, año 2010

Nivel de instrucción alcanzado	Total	Sexo	
		Hombres	Mujeres
Total	17,575	9,339	8,236
Nunca asistió a la escuela	2,555	1,424	1,131
Preprimaria	1,081	596	485
Primaria o básica	8,799	4,837	3,962
Secundaria o media	3,863	1,975	1,888
Universitaria o Superior	1,277	507	770

Fuente: IX Censo Nacional de Población y Vivienda 2010, ONE.

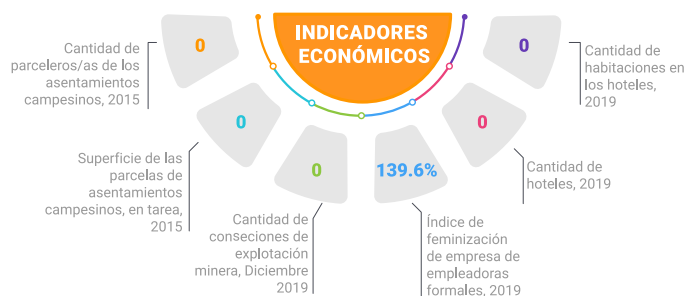
Estudiantes matriculados por sector, según el nivel, año 2018-2019

Nivel	Total	Sector		
		Público	Privado	Semioficial
Total	4,104	4,053	51	-
Inicial	421	370	51	-
Primario	1,731	1,731	-	-
Secundario	1,520	1,520	-	-
Educ. de Adultos	432	432	-	-

Nota: (-): No hay estudiantes matriculados. Fuente: Anuario de Estadísticas Educativas. Año Lectivo 2018-2019, Ministerio de Educación (MINERD).

Economía y empleo

Indicadores económicos



Fuentes: Relación de Establecimientos de Alojamiento Hoteleros, Ministerio de Turismo, 2019. Relación de Asentamientos Campesinos, Instituto Agrario Dominicano. Directorio de Empresas y Establecimientos (DEE) 2019, ONE. Concesiones de explotación metálicas y no metálicas, Ministerio de Energía y Minas, diciembre 2019.

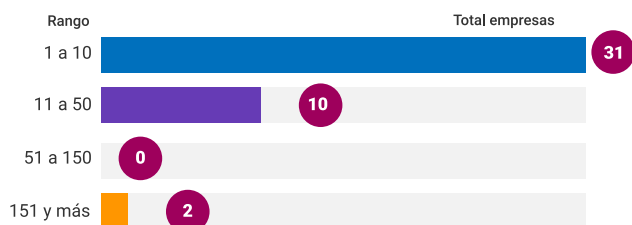
Estructura del mercado laboral por sexo, año 2010

Indicadores	Total	Hombres	Mujeres
Población en edad de trabajar (PET)	15,944	8,499	7,445
Población económicamente activa (PEA)	5,365	4,017	1,348
Población ocupada	4,913	3,641	1,272
Población desocupada	452	376	76
Población inactiva	10,379	4,376	6,003
Tasa global de participación	33.6%	47.3%	18.1%
Tasa de ocupación	30.8%	42.8%	17.1%
Tasa de desempleo	8.4%	9.4%	5.6%

Fuente: IX Censo Nacional de Población y Vivienda 2010, ONE.

Rango de empleo

Número de establecimientos según rango de empleos



Fuente: Directorio de Empresas y Establecimientos (DEE) 2019, ONE.

Nota: (*) En blanco hace referencia a aquellas empresas que no especificaron la cantidad de empleados.

Empleadores formales

Principal actividad económica del municipio

Actividad	Total empresas	Total empleados
Actividades de alojamiento y de servicio de comidas	8	62
Agricultura, ganadería, caza, silvicultura y pesca	4	280
Comercio al por mayor y al por menor; reparación de vehículos automotores y motocicletas	16	130
Industrias manufactureras	4	49
Demás actividades	11	272

Fuente: Directorio de Empresas y Establecimientos (DEE) 2019, ONE.

Cantidad de establecimientos, según su condición, 2019



Fuente: Registro Nacional de Establecimiento 2019, ONE.

Datos pesqueros 2019



I Censo Nacional Pesquero 2019

Este municipio no se encuentra ubicado dentro de las diecisiete provincias costeras del país, donde se ubican los puertos y playas que concentran la actividad pesquera marítima, levantados por el I Censo Nacional Pesquero 2019.

Fuente: I Censo Nacional Pesquero 2019, ONE.

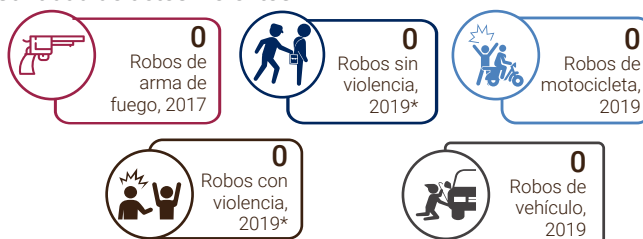
Comercio exterior



Fuente: Perfil de Empresas Exportadoras e Importadoras de la República Dominicana 2015-2017, ONE. Directorio de Empresas y Establecimientos 2016 y 2017, ONE.

Seguridad ciudadana

Cantidad de actos violentos

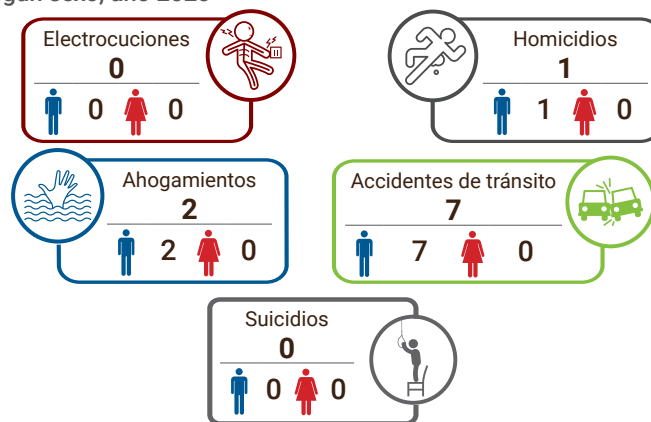


*Solo incluye robo de vehículos en los cuales hubo acto violento y no violento.

Fuente: Registros administrativos de la Oficina de Estadísticas y Cartografía de la Policía Nacional, 2020.

Muertes accidentales y violentas

Muertes accidentales y violentas por tipo de muerte, según sexo, año 2020



Fuente: Anuario de Estadísticas de Muertes Accidentales y Violentas, 2020 en base a registros administrativos de la Oficina de Estadísticas y Cartografía de la Policía Nacional, 2020.

Salud

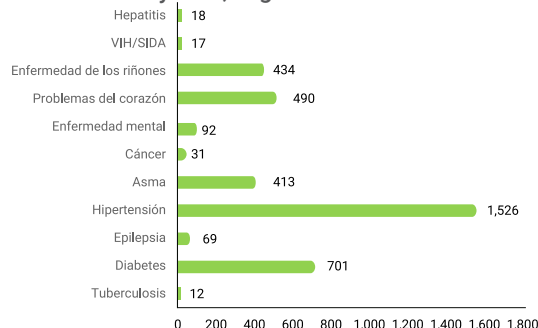
Indicadores de salud



Fuentes: Dirección General de Estadísticas de Salud (DIES), Ministerio de Salud Pública (MSP). Reportes de los Servicios Regionales de Salud, con base a formularios de producción de servicios 67-A. Servicio Nacional de Salud. IX Censo Nacional de Población y Vivienda 2010, ONE.

Notas: Los centros de salud privados no corresponden a la red de establecimientos del Servicio Nacional de Salud ni sus expresiones territoriales. Para centros sanitarios de Salud públicos fueron sumados los centros de salud de los 2 niveles de atención: Primer nivel y nivel complementario. Los hospitales pueden ser tanto centros de salud generales como centros de salud especializados; por tanto, el total de hospitales ya contiene el número de centros especializados. Centros sanitarios privados incluye los centros administrados por ONGs, instituciones privadas y SEMMA, no incluye clínicas privadas. *Servicio Nacional de Salud.

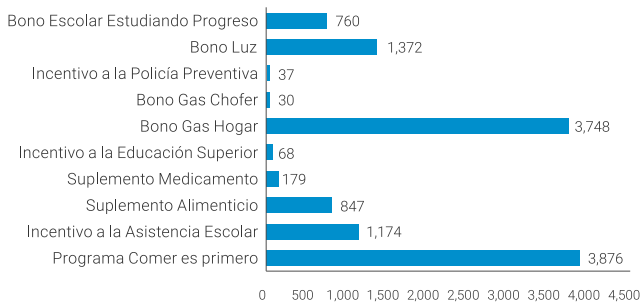
Población de 16 años y más, según enfermedad declarada



Fuente: Base de datos SIUBEN ESH-2012, certificada septiembre 2018.

Programas sociales

Número de beneficiarios del Programa Solidaridad, según componentes, municipio Altamira, 2012-2021*



* Datos hasta agosto 2021.

Un mismo beneficiario puede recibir más de un tipo de subsidio.

Fuente: Programa Solidaridad en Base de datos de la ADESS 2012-2020.

Participación política y social

Indicadores electorales



Fuente: Resultados Electorales. Junta Central Electoral (JCE), 2020.

Medio ambiente

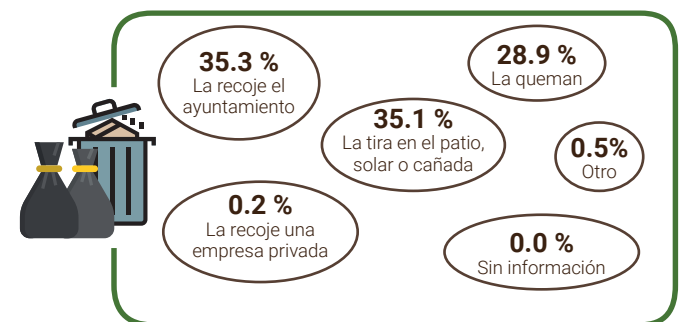
En el municipio de Altamira, el Ministerio de Medio Ambiente y Recursos Naturales identifica un área protegida: monumento natural Diego de Ocampo.

Indicadores ambientales



Fuente: IX Censo Nacional de Población y Vivienda 2010, ONE

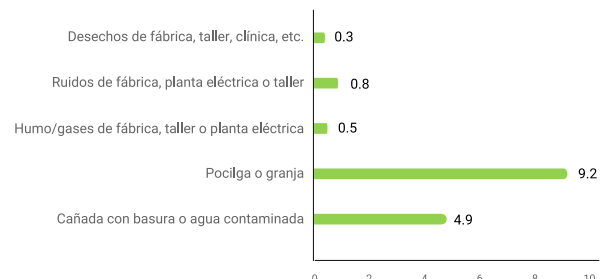
Disposición final de la basura



Fuente: Base de datos SIUBEN ESH-2012, certificada septiembre 2018.

Contaminación

Porcentaje de hogares cercanos a focos de peligro



Fuente: Base de datos SIUBEN ESH-2012, certificada septiembre 2018.