



Municipio: Tamboril

Región	Cibao Norte
Provincia	Santiago
Distritos municipales	Canca La Piedra (D.M.)
Superficie	70.6 Km ²
Densidad de la población	732 hab/Km ²
Ley de creación	Ley 4803C del 09-09-1907



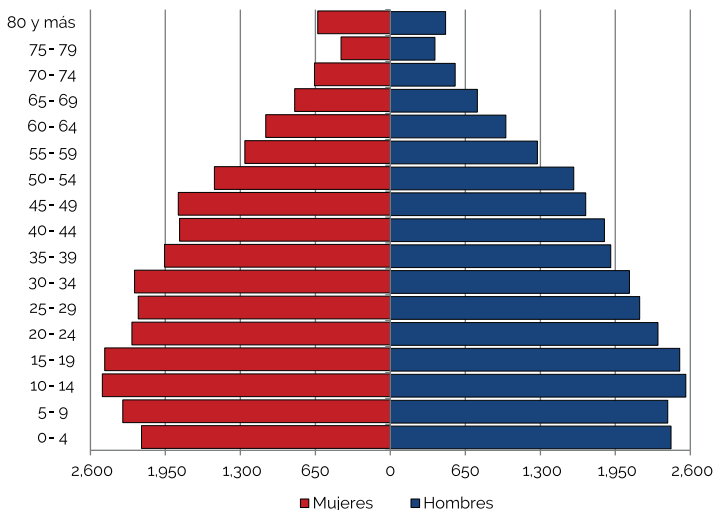
Demografía

Población del municipio por sexo, según distritos municipales, año 2010

Total	Tamboril	Canca La Piedra (D.M.)
26,029 25,666 51,695	19,917 19,783 39,700	6,112 5,883 11,995

Fuente: IX Censo Nacional de Población y Vivienda 2010, ONE.

Pirámide estimada y proyectada de la población, municipio Tamboril, 2020



Fuente: Estimaciones y Proyecciones Nacionales de Población 2020, ONE.

Clima



Fuente: Datos de temperatura y precipitaciones, Oficina Nacional de Meteorología, 2018.

Indicadores censales año 2010

24.7
Índice de envejecimiento: mayores de 65 años por cada 100 menores de 15 años

33.0
Menores de cinco años por cada 100 mujeres en edad fértil

1,608
Población residente nacida en el extranjero

10,501
Población residente nacida en otro municipio

3.8
Crecimiento intercensal 2002-2010

Fuente: IX Censo Nacional de Población y Vivienda 2010, ONE.

Comercio exterior

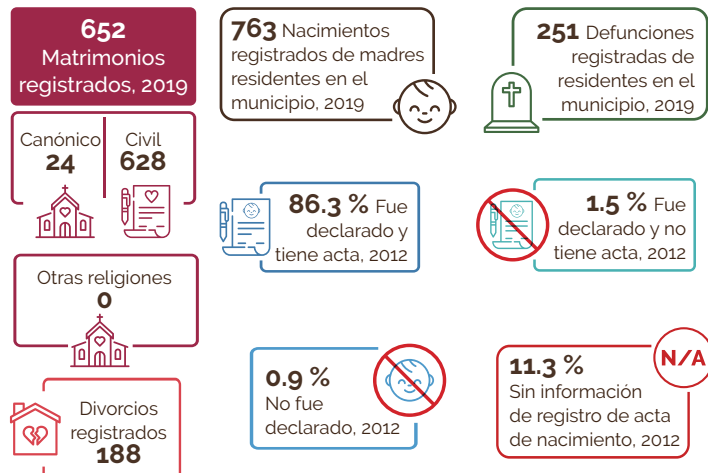
35
Número de empresas exportadoras

59
Número de empresas importadoras



Fuentes: Perfil de Empresas Exportadoras e Importadoras de la República Dominicana 2015-2017, ONE.
Directorio de Empresas y Establecimientos 2016 y 2017, ONE.

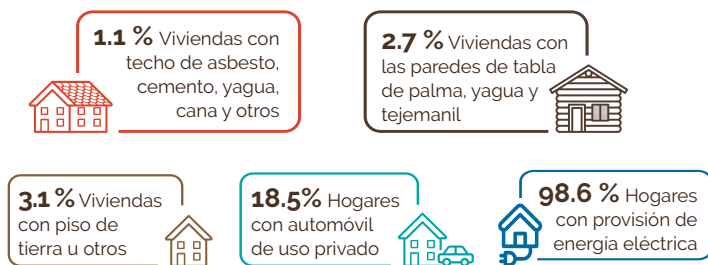
Estadísticas vitales



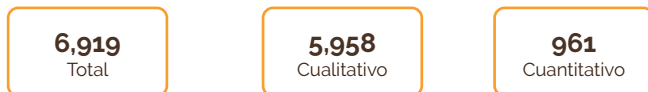
Fuentes: Estadísticas Vitales 2019, ONE. Base de datos SIUBEN ESH-2012, certificada septiembre 2018, SIUBEN.

Calidad y condiciones de vida

Indicadores de condiciones de vida, año 2010



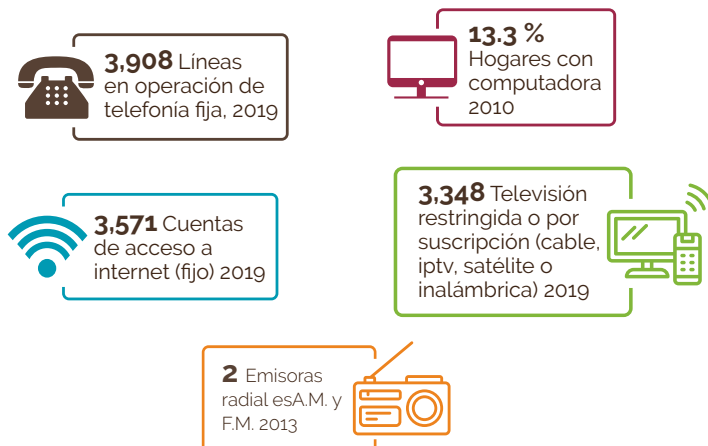
Déficit habitacional (viviendas)



Fuente: IX Censo Nacional de Población y Vivienda 2010, ONE.

Tecnología y medios de comunicación

Indicadores tecnológicos



Fuentes: IX Censo Nacional de Población y Vivienda 2010, ONE. Listado de Emisoras A.M. y F.M. (2013) e Indicadores Estadísticos Semestrales 2019 del Instituto Dominicano de las Telecomunicaciones (INDOTEL).
Notas: Incluye solo líneas de telefonía fija tradicional. No incluye líneas de telefonía IP (VoIP) desagregados por municipios.

Economía y empleo

Indicadores económicos

Indicadores	Total
Cantidad de parceleros/as de los asentamientos campesinos, 2015	140
Superficie de las parcelas de asentamientos campesinos, en tarea, 2015	3,139
Cantidad de concesiones de explotación minera, diciembre 2019	0
Cantidad de empleados/as de empresas de zonas francas y zonas francas especiales, 2014	6,366
Índice de feminización de la plantilla zona franca 2014*	115.9
Cantidad de hoteles, 2018	0
Cantidad de habitaciones en los hoteles, 2018	0
Cantidad de colmado, 2014-2015	335

Fuentes: Relación de Establecimientos de Alojamiento Hoteleros, Ministerio de Turismo. Boletín Estadístico de Zonas Francas, Consejo Nacional de Zonas Francas y Exportación. Relación de Asentamientos Campesinos, Instituto Agrario Dominicano. Registro Nacional de Establecimientos (RNE) 2014-2015, ONE. Concesiones de explotación metálicas y no metálicas, Ministerio de Energía y Minas, diciembre 2019.

Estructura del mercado laboral por sexo, año 2010

Indicadores	Total	Sexo	
		Hombres	Mujeres
Población en edad de trabajar (PET)	42,243	21,129	21,114
Población económicamente activa (PEA)	18,129	11,987	6,142
Población ocupada	16,981	11,250	5,731
Población desocupada	1,148	737	411
Población inactiva	23,376	8,790	14,586
Tasa global de participación	42.9%	56.7%	29.1%
Tasa de ocupación	40.2%	53.2%	27.1%
Tasa de desempleo	6.3%	6.1%	6.7%

Fuente: IX Censo Nacional de Población y Vivienda 2010, ONE.

Empleadores formales

Empleo generado según principal actividad económica del municipio

Actividad	Total establecimientos	Total empleados
Actividades artísticas, de entretenimiento y recreativas	140	2,540
Comercio al por mayor y al por menor; reparación de vehículos automotores y motocicletas	117	1,187
Industrias manufactureras	65	8,681
Demás actividades	129	2,185

Fuente: Directorio de Empresas y Establecimientos (DEE) 2017, ONE.

Rango de empleo

Número de establecimientos según rango de empleos, 2017

Rango	Total establecimientos
De 1 a 9	199
De 10 a 29	64
De 30 a 49	20
De 50 a 99	15
De 100 a 249	5
250 o más	10
En blanco*	138

Fuente: Directorio de Empresas y Establecimientos (DEE) 2017, ONE.

Nota: (*) En blanco hace referencia a aquellas empresas que no especificaron la cantidad de empleados.

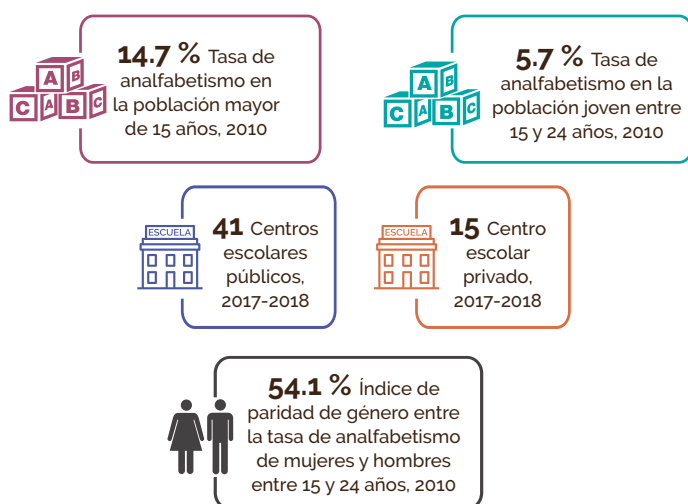
Cantidad de establecimientos, según su condición, 2017



Fuente: Registro Nacional de Establecimientos (RNE) 2017, ONE.

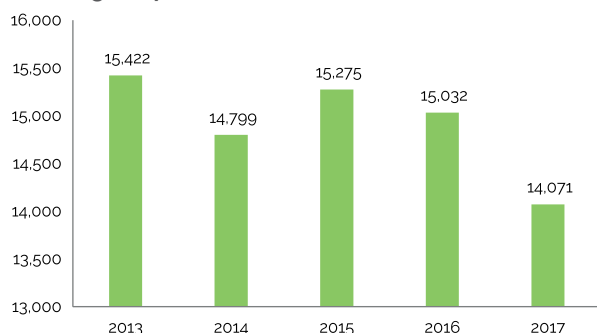
Educación

Indicadores educativos



Fuentes: IX Censo Nacional de Población y Vivienda 2010, ONE. Listado de Planta Física año lectivo 2017-2018, Ministerio de Educación (MINERD).

Evolución estudiantil: Número de estudiantes matriculados por año (2013-2017)



Fuente: Anuario de Estadísticas Educativas, Ministerio de Educación.

Población de 5 años y más por sexo, según el nivel de instrucción alcanzado o terminado, año 2010

Nivel de instrucción alcanzado	Total	Sexo	
		Hombres	Mujeres
Total	47,110	23,603	23,507
Nunca asistió a la escuela	4,047	2,122	1,925
Pre-primaria	3,488	1,820	1,668
Primaria o Básica	24,274	12,837	11,437
Secundaria o Media	11,492	5,378	6,114
Universitaria o Superior	3,809	1,446	2,363

Fuente: IX Censo Nacional de Población y Vivienda 2010, ONE.

Estudiantes matriculados por sector, según el nivel año 2017-2018

Nivel	Total	Sector		
		Público	Privado	Semioficial
Total	14,071	12,021	2,050	-
Inicial	1,406	680	726	-
Básica	6,263	5,355	908	-
Media	4,974	4,558	416	-
Educ. de Adultos	1,428	1,428	-	-

Fuente: Anuario de Estadísticas Educativas, Año Lectivo 2017-2018, Ministerio de Educación. (-): No hay estudiantes matriculados.

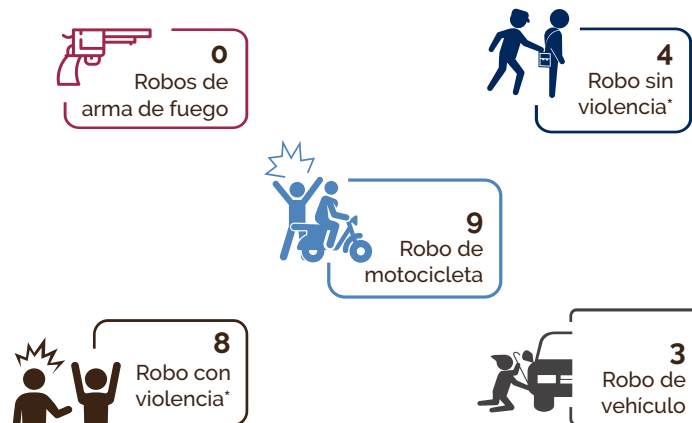
Género



Fuentes: Base de datos SIUBEN ESH-2012, certificada septiembre 2018. Registros administrativos de la Oficina de Estadísticas y Cartografía de la Policía Nacional, 2017.

Seguridad ciudadana

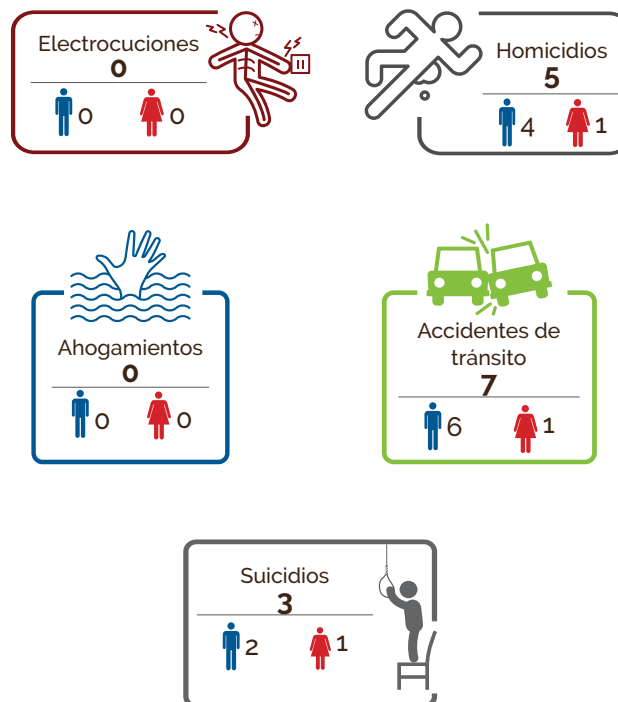
Cantidad de actos violentos, 2017



Fuente: Registros administrativos de la Policía Nacional, 2017. *Solo incluye robo de vehículos en los cuales hubo acto violento y no violento.

Muertes accidentales y violentas

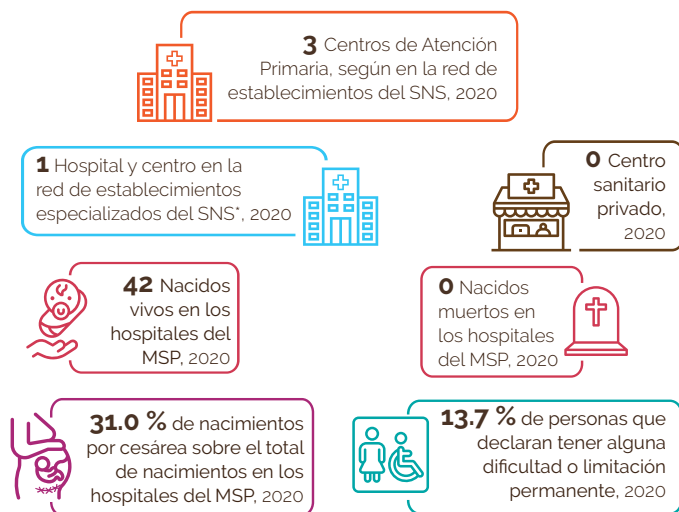
Muertes accidentales y violentas por tipo de muerte, según sexo, año 2018



Fuente: Anuario de Estadísticas de Muertes Accidentales y Violentas 2018, ONE.

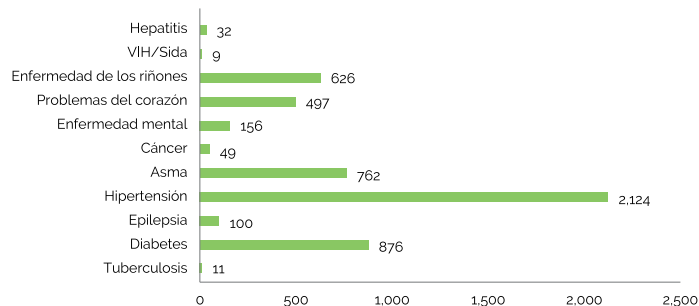
Salud

Indicadores de salud



Reportes de los Servicios Regionales de Salud, con base a formularios de producción de servicios 67-A. Servicio Nacional de Salud.
IX Censo Nacional de Población y Vivienda 2010, ONE.
Notas: Los centros de salud privados no corresponden a la red de establecimientos del Servicio Nacional de Salud ni sus expresiones territoriales.
Para centros sanitarios de Salud públicos fueron sumados los centros de salud de los 2 niveles de atención: Primer nivel y nivel complementario.
Los hospitales pueden ser tanto centros de salud generales como centros de salud especializados; por tanto, el total de hospitales ya contiene el número de centros especializados.
Centros sanitarios privados incluye los centros administrados por ONGs, instituciones privadas y SEMMA, no incluye clínicas privadas.
*Servicio Nacional de Salud.
Los datos del 2020 están hasta agosto.

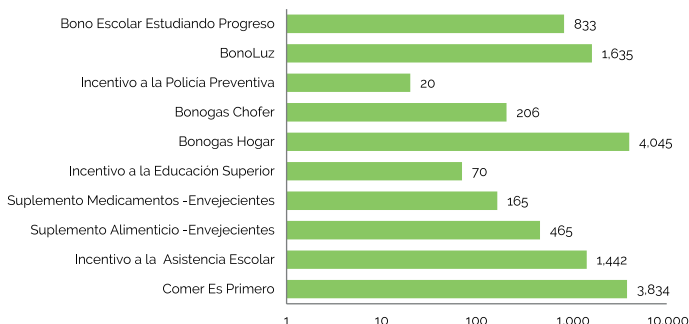
Población de 16 años y más, según enfermedad declarada



Fuente: Base de datos SIUBEN ESH-2012, certificada septiembre 2018.

Programas sociales

Número de beneficiarios del Programa Solidaridad, según componentes, municipio Tamboril, 2012-2020*



Fuente: Mapa de subsidios 2012-2019, Administradora de Subsidios Sociales (ADESS).
Notas: *Un mismo beneficiario puede recibir más de un tipo de subsidio.
*Datos hasta julio 2020.

Participación política y social

Indicadores electorales



Fuente: Resultados Electorales. Junta Central Electoral (JCE), 2016, 2020.

Medio ambiente

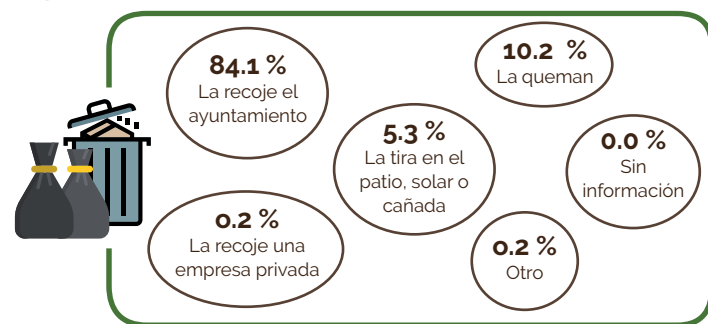
Indicadores ambientales

En el municipio Tamboril, el Ministerio de Medio Ambiente y Recursos Naturales identifica un (1) área protegida: Vía Panorámica Carretera Santiago-La Cumbre-Puerto Plata.



Fuente: IX Censo Nacional de Población y Vivienda 2010, ONE.

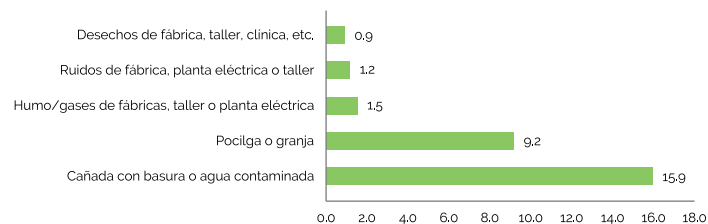
Disposición final de la basura



Fuente: Base de datos SIUBEN ESH-2012, certificada septiembre 2018.

Contaminación

Porcentaje de hogares cercanos a focos de peligro



Fuente: Base de datos SIUBEN ESH-2012, certificada septiembre 2018.