



# DIRECTORIO DE EMPRESAS 2024

## Boletín Trimestral

### Cuarto Trimestre 2024

La Oficina Nacional de Estadística (ONE) de la República Dominicana, en cumplimiento de su misión de satisfacer la demanda de estadísticas oficiales, mediante su producción, divulgación y la coordinación de los servicios estadísticos, para la toma de decisiones públicas y privadas en contribución a la mejora de la calidad de vida de la población y el desarrollo nacional, se complace en poner a disposición de los usuarios el boletín trimestral del Directorio de Empresas, correspondiente al cuarto trimestre del año 2024.

El boletín trimestral del Directorio de Empresas es un ejercicio que se realiza con el objetivo de presentar el conjunto de empresas empleadoras formalmente constituidas en el territorio dominicano; compiladas a través de registros administrativos, con datos actualizados y validados. En esta ocasión, correspondientes al ciclo de octubre a diciembre del 2024, así como del 2023 en datos generales, a fin de poder observar el comportamiento entre ambos periodos. Este boletín caracteriza las empresas empleadoras formales, según actividad, tamaño, ubicación, empleo y remuneraciones. Cabe destacar, que son datos preliminares, sujetos a rectificación.

Los datos presentados a continuación hacen referencia al stock de empresas registradas mes tras mes, el último mes representa el Directorio actualizado al trimestre. Al acumulado de las empresas se le suman las nuevas empresas registradas en cada mes.

### Empresas empleadoras formales

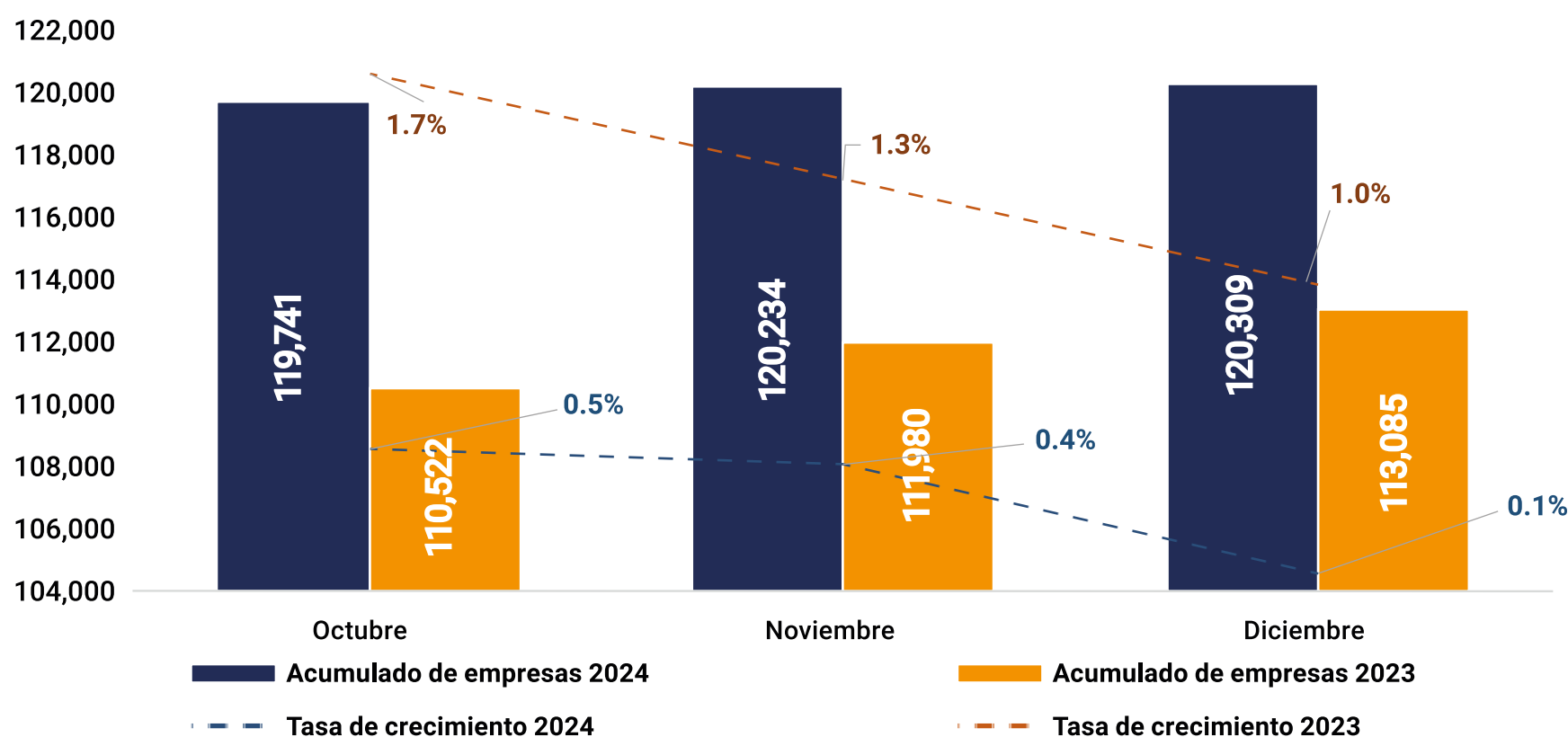
#### Resumen análisis:

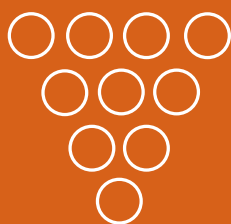
Esta sección presenta las cuantificaciones de empresas empleadoras formales, caracterizadas según la actividad económica, tamaño y ubicación geográfica.

En el cuarto trimestre 2024, el acumulado cerró con 120,309 empresas, reflejando una tasa de crecimiento interanual del 6.4%. Aunque la cantidad de empresas en el 2024 fue superior a la del 2023 en cada mes, la tasa de crecimiento mostró una tendencia descendente y se mantuvo por debajo de la registrada en el año anterior. En diciembre esta desaceleración fue más pronunciada, con un crecimiento de apenas 0.1%.

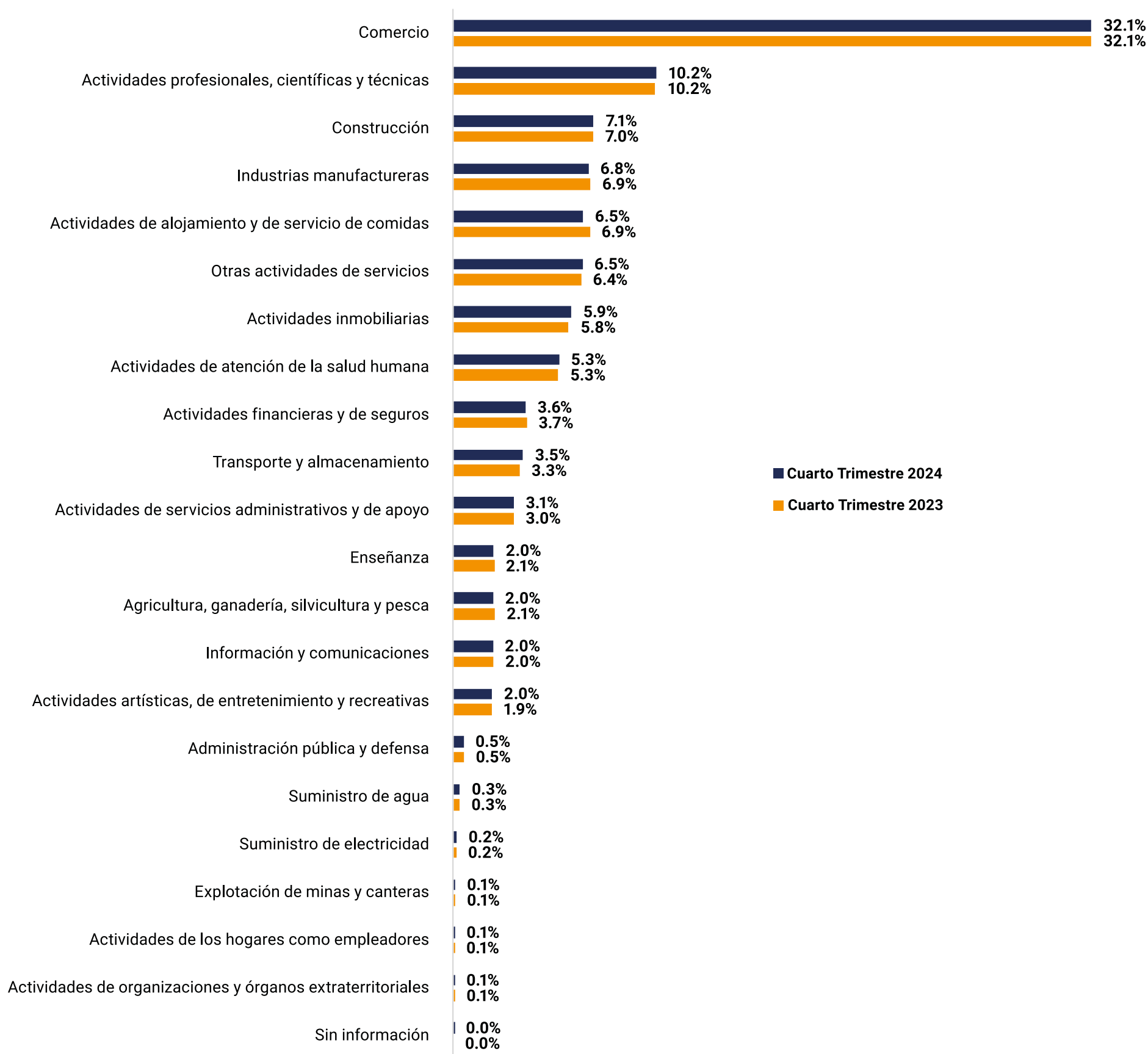
La actividad económica con mayor participación porcentual fue Comercio con 32.1% para ambos periodos. Entre tanto, las empresas grandes, de más de 151 empleados, se posicionaron en último lugar en participación porcentual (1.3%); similar al periodo anterior. Por su parte, durante el cuarto trimestre del 2024, la mayor cantidad de empresas se ubicaron en las grandes urbes, donde Distrito Nacional, Santo Domingo y Santiago fueron las demarcaciones de mayor concentración.

**Gráfico 1** REPÚBLICA DOMINICANA: Acumulado de empresas formales empleadoras registradas y actualizadas en el directorio de empresas por mes, octubre-diciembre 2023-2024



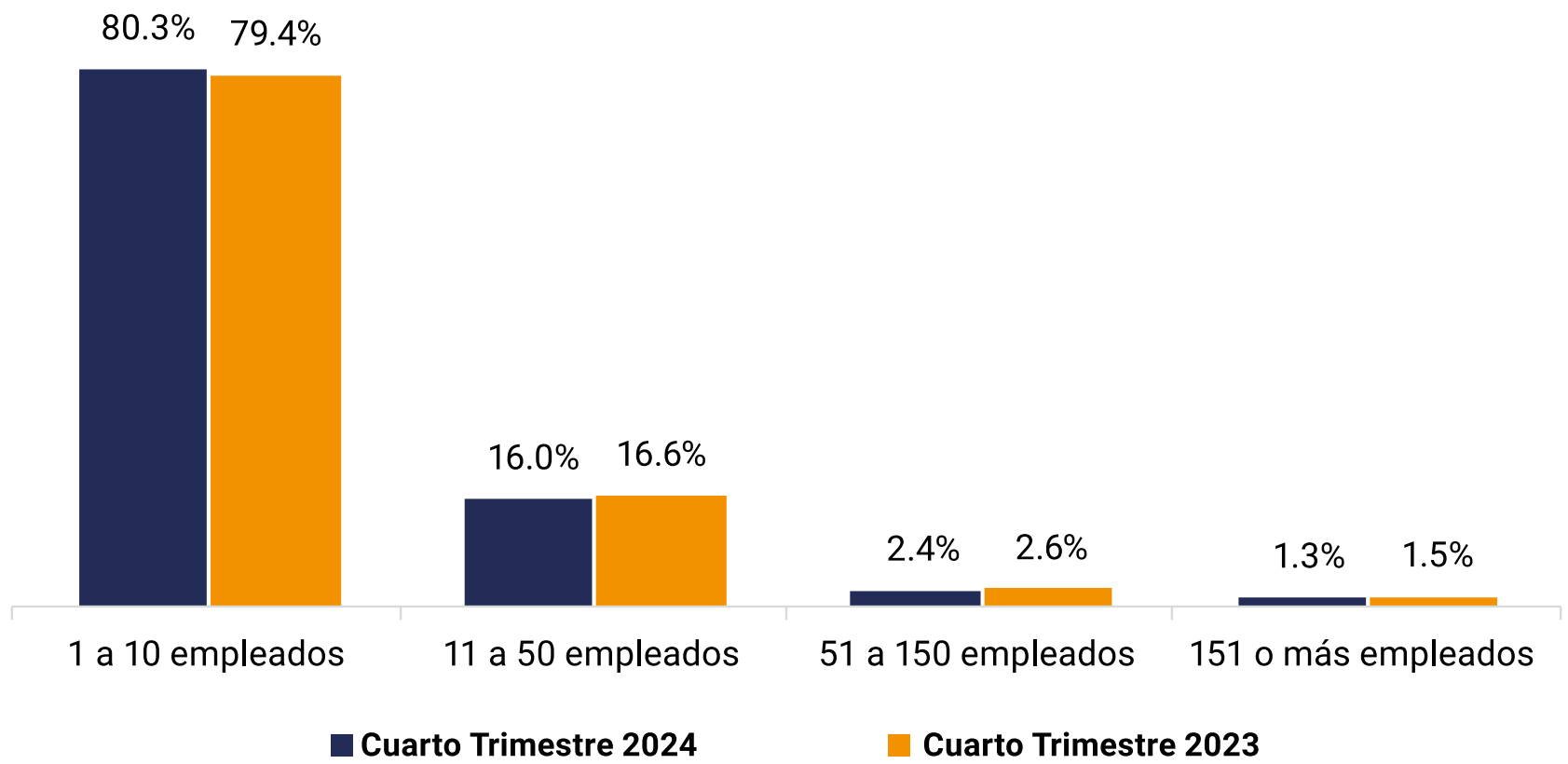


**Gráfico 2** REPÚBLICA DOMINICANA: Porcentaje del acumulado de empresas, según sección de actividad económica, octubre-diciembre 2023-2024

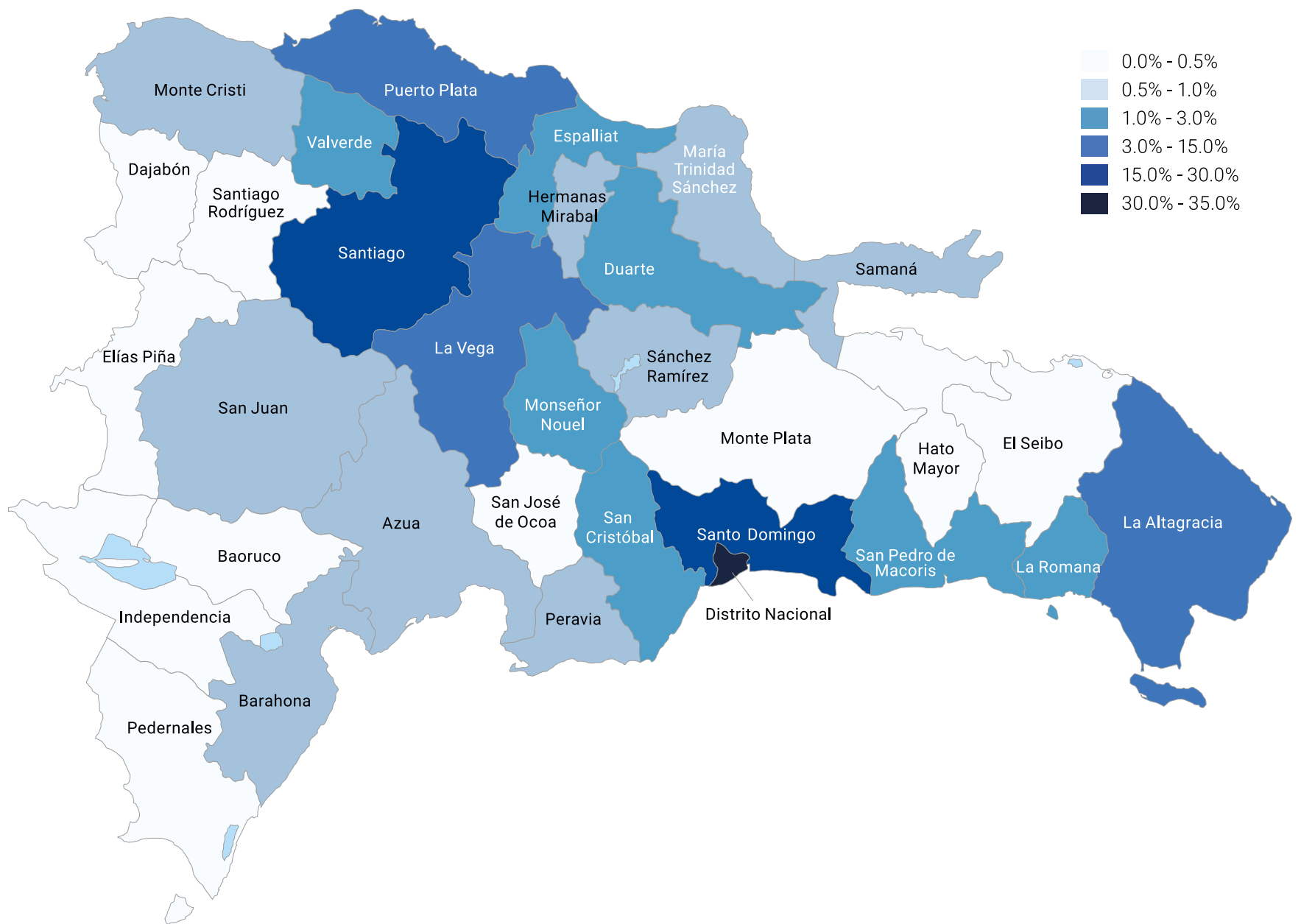




**Gráfico 3** REPÚBLICA DOMINICANA: Porcentaje del acumulado de empresas, según rango de empleados, octubre-diciembre 2023-2024



**Mapa 1** REPÚBLICA DOMINICANA: Distribución porcentual del acumulado de empresas, según provincia del domicilio declarado por la empresa, octubre-diciembre 2024





## Empleos formales

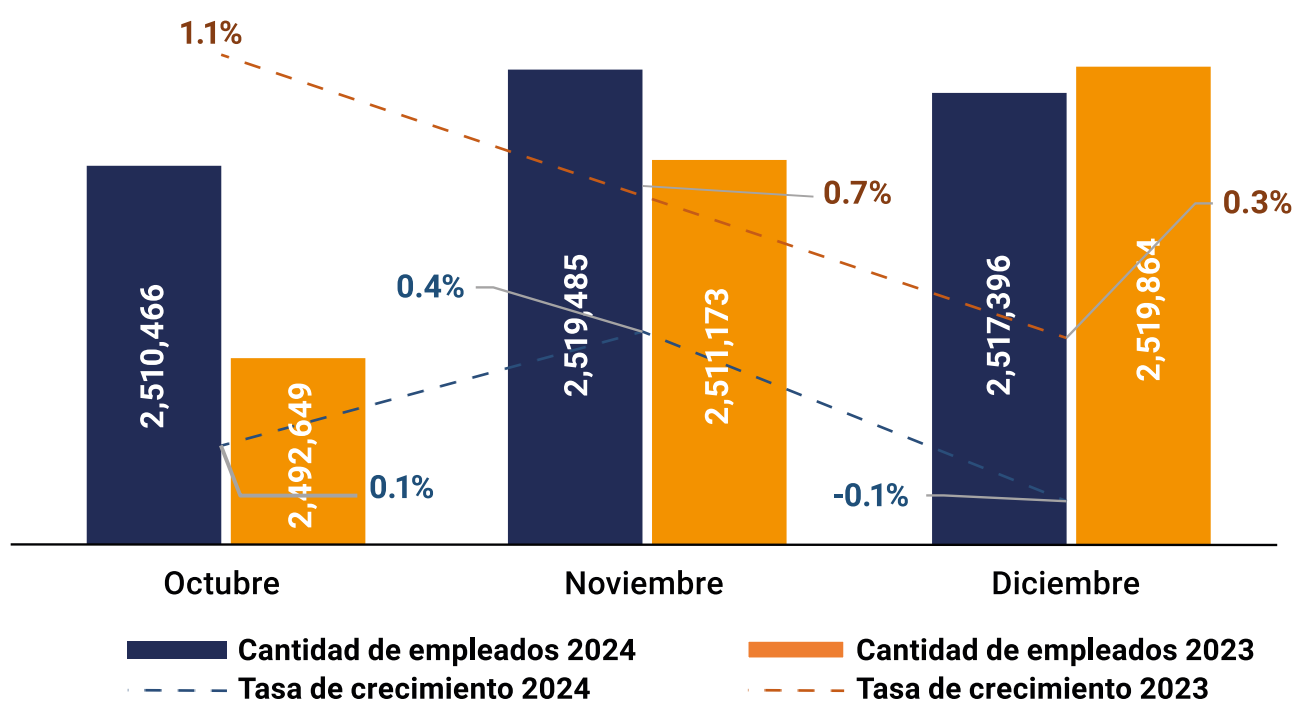
### Resumen análisis:

En cuanto al empleo formal, el cuarto trimestre de 2024 presentó una tendencia divergente en comparación con el mismo período de 2023, tanto en la cantidad de empleados como en las tasas de crecimiento mensual. En diciembre de 2024, el empleo formal alcanzó 2,517,396 empleados, lo que representó una caída del -0.1% respecto al mismo mes del año anterior. Esto evidencia una desaceleración del empleo formal al cierre del año y una menor dinámica de crecimiento en comparación con el 2023.

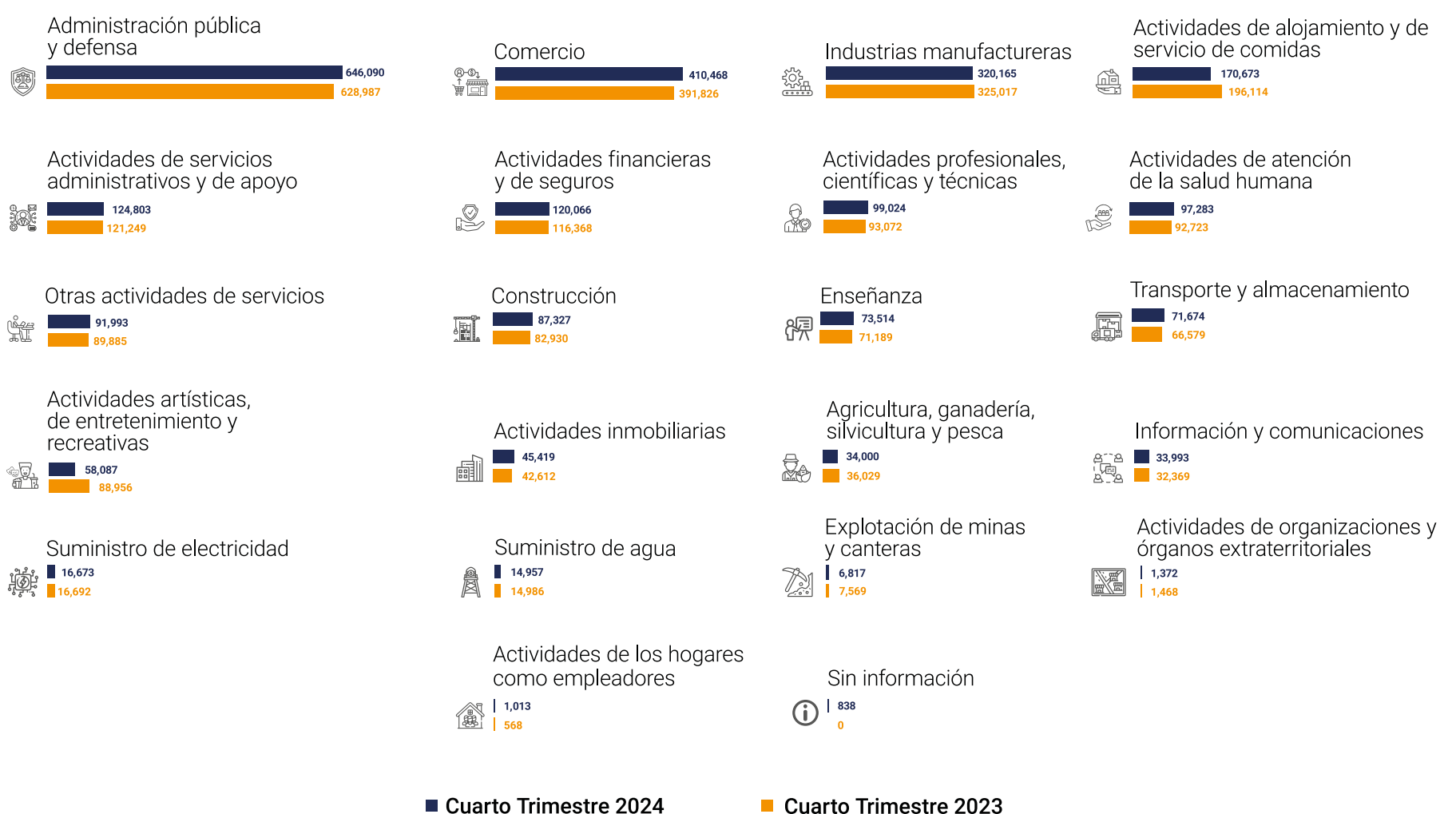
Por otro lado, el empleo formal masculino se mantuvo por encima del femenino, con un ligero crecimiento mensual. En diciembre de 2024, la cantidad de hombres empleados alcanzó 1,331,838, mientras que la de mujeres se situó en 1,185,558. En comparación con 2023, se observa un crecimiento moderado en el empleo masculino y una variación mínima en el femenino, reflejando estabilidad en la participación laboral por género, aunque con una brecha persistente entre ambos.

Además, se observa que, independientemente del tamaño de la empresa, los hombres exhiben una participación porcentual superior al 50% en los diferentes rangos. Por otro lado, en las Actividades artísticas, de entretenimiento y recreativas las mujeres tuvieron mayor participación, con un 83.1%.

**Gráfico 4** REPÚBLICA DOMINICANA: Cantidad de empleados formales, según mes, octubre-diciembre, 2023-2024



**Infografía 1** REPÚBLICA DOMINICANA: Cantidad de empleados formales, según sección de actividad económica, promedio trimestral, octubre-diciembre 2023-2024

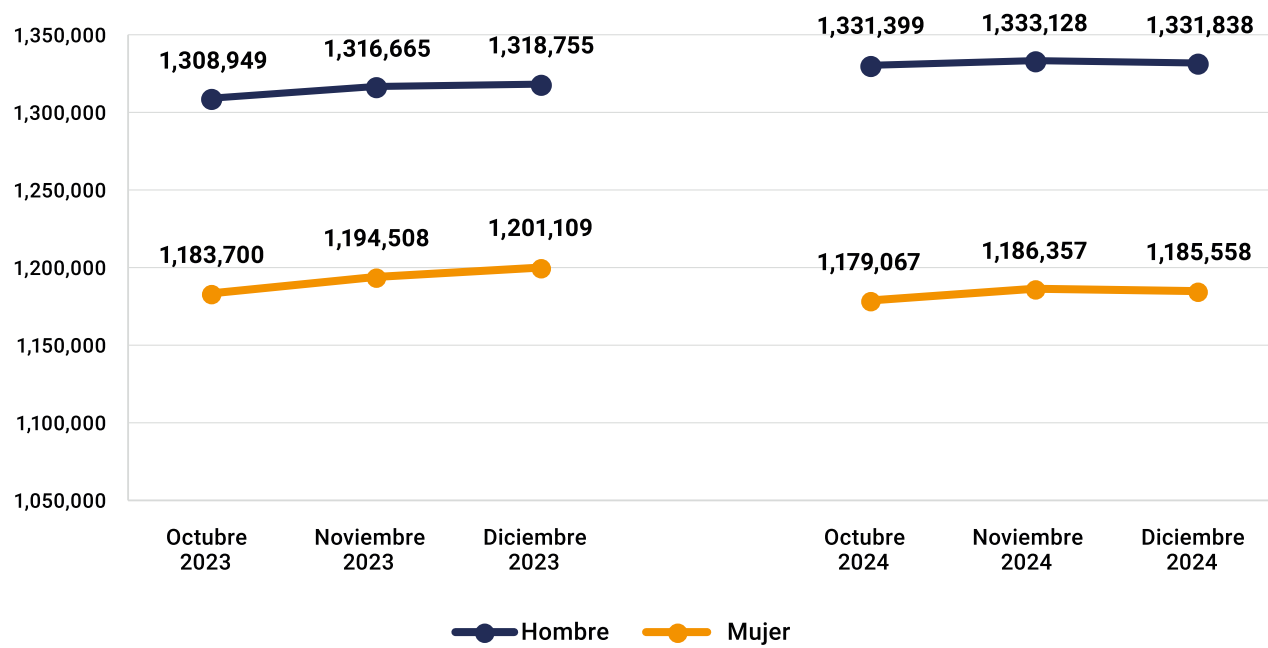


Nota: El empleo clasificado en Sin información pertenece a las empresas que no tienen la actividad económica identificada.

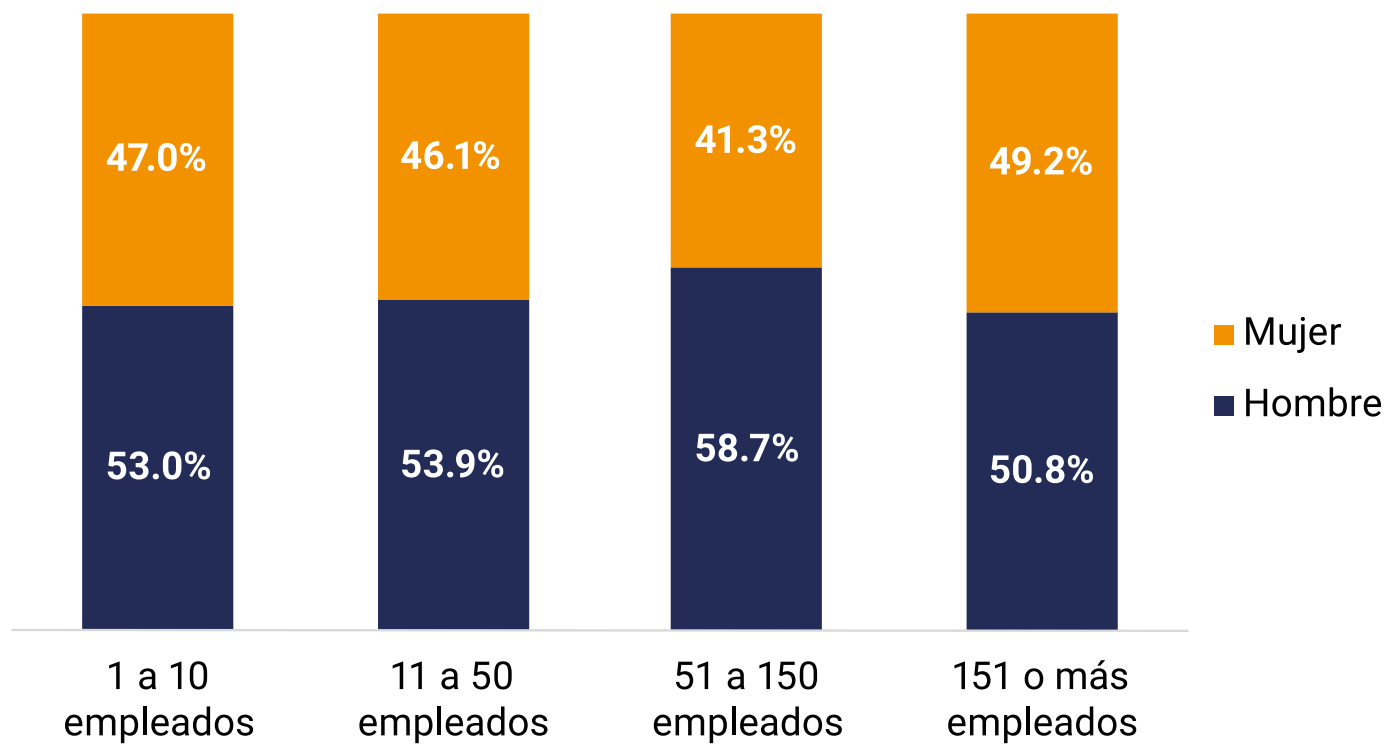




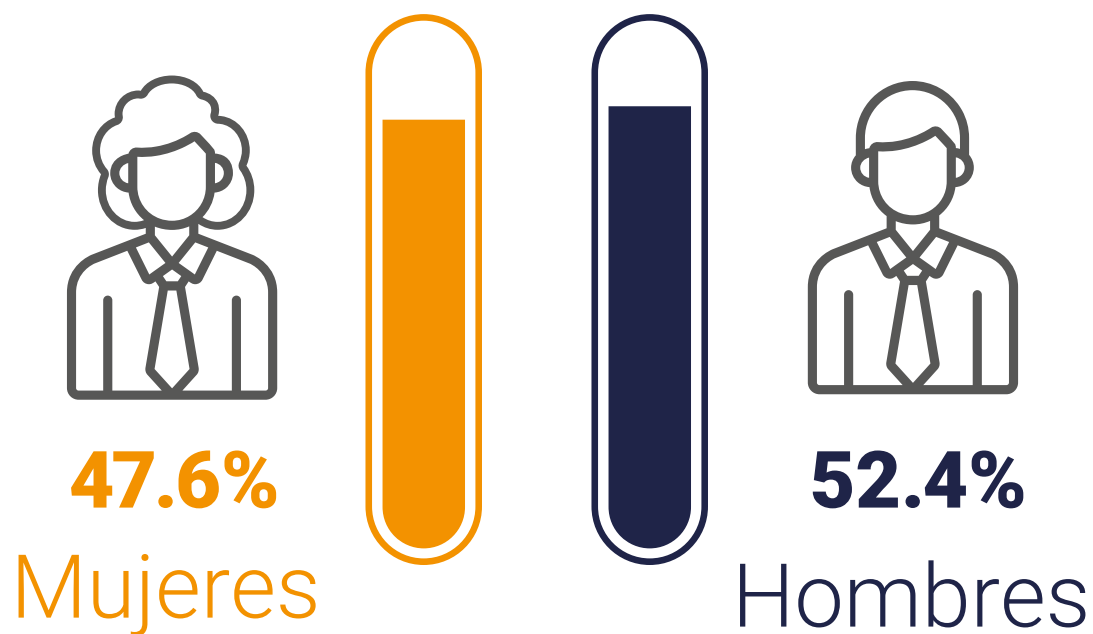
**Gráfico 5** REPÚBLICA DOMINICANA: Cantidad de empleados por sexo, según mes, octubre-diciembre 2023-2024



**Gráfico 6** REPÚBLICA DOMINICANA: Participación porcentual de los empleados por sexo, según rango de empleados, promedio trimestral, octubre-diciembre 2024

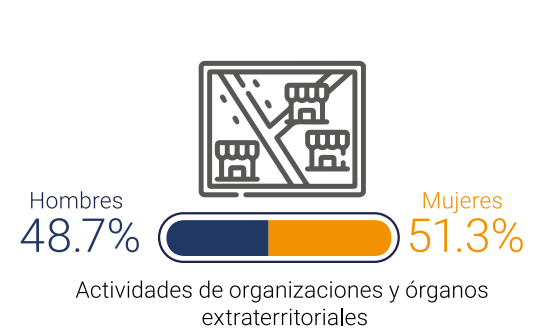
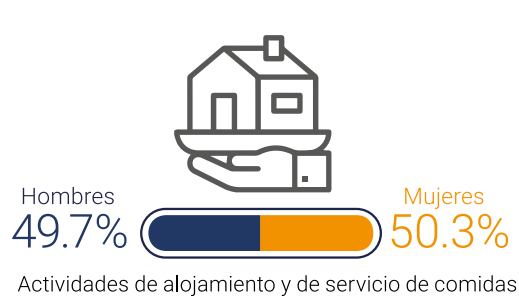
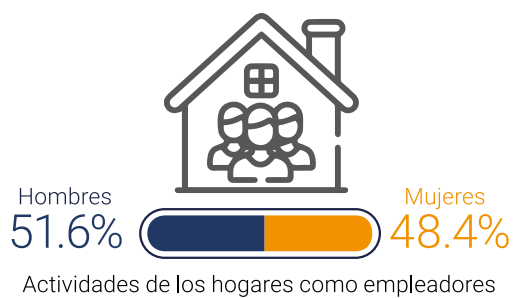
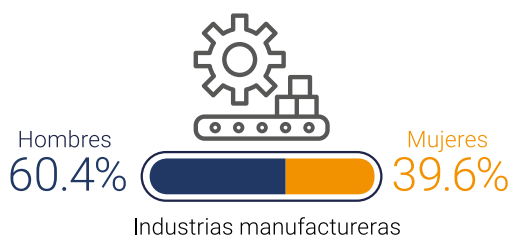


**Infografía 2** REPÚBLICA DOMINICANA: Participación porcentual de los empleados por sexo, promedio trimestral, octubre-diciembre 2024





### Infografía 3 REPÚBLICA DOMINICANA: Participación porcentual de los empleados por sexo, según sección de actividad económica, promedio trimestral, octubre-diciembre 2024





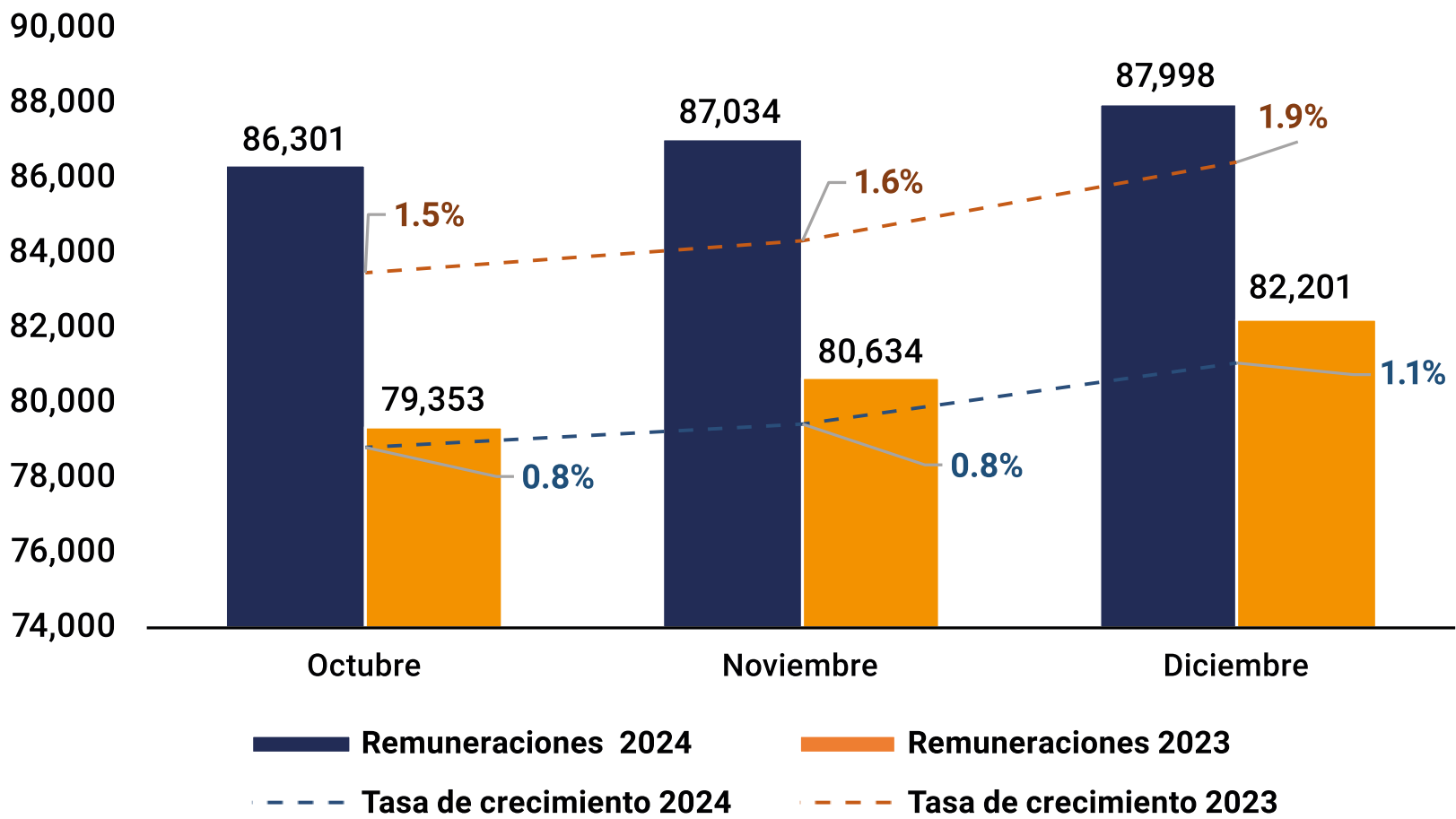


## Remuneraciones y salarios

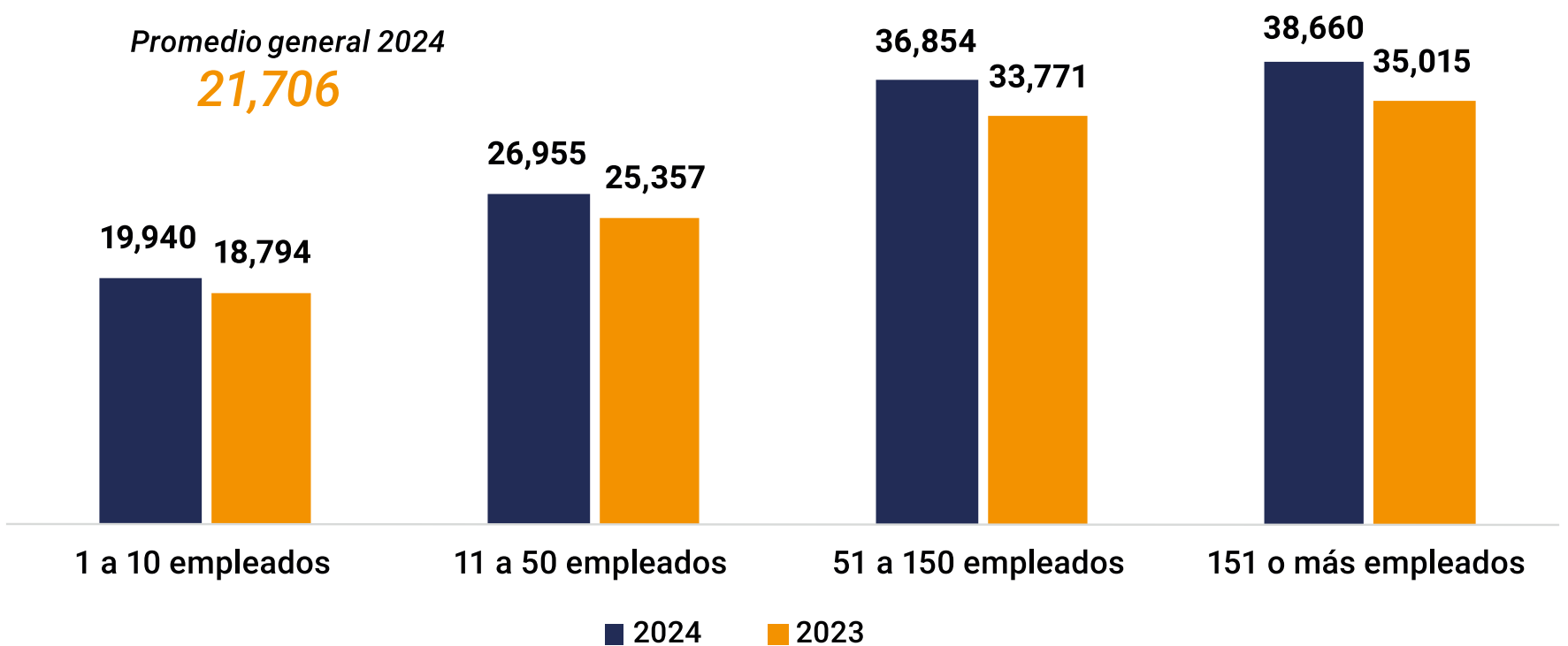
### Resumen análisis:

El total de las remuneraciones pagadas por las empresas formales mantuvo una tendencia al alza en comparación con 2023. En 2024, el salario promedio mensual por empleado fue de RD\$21,706. Por su parte, las empresas grandes, con 151 o más empleados, registraron un salario promedio superior, alcanzando RD\$38,660 mensuales. La actividad económica que pagó en promedio mayor salario mensual a sus empleados fue Suministro de electricidad, con RD\$52,748.

**Gráfico 7** REPÚBLICA DOMINICANA: Total de remuneraciones (masa salarial) por mes, octubre-diciembre 2023-2024 (Millones de pesos dominicanos)

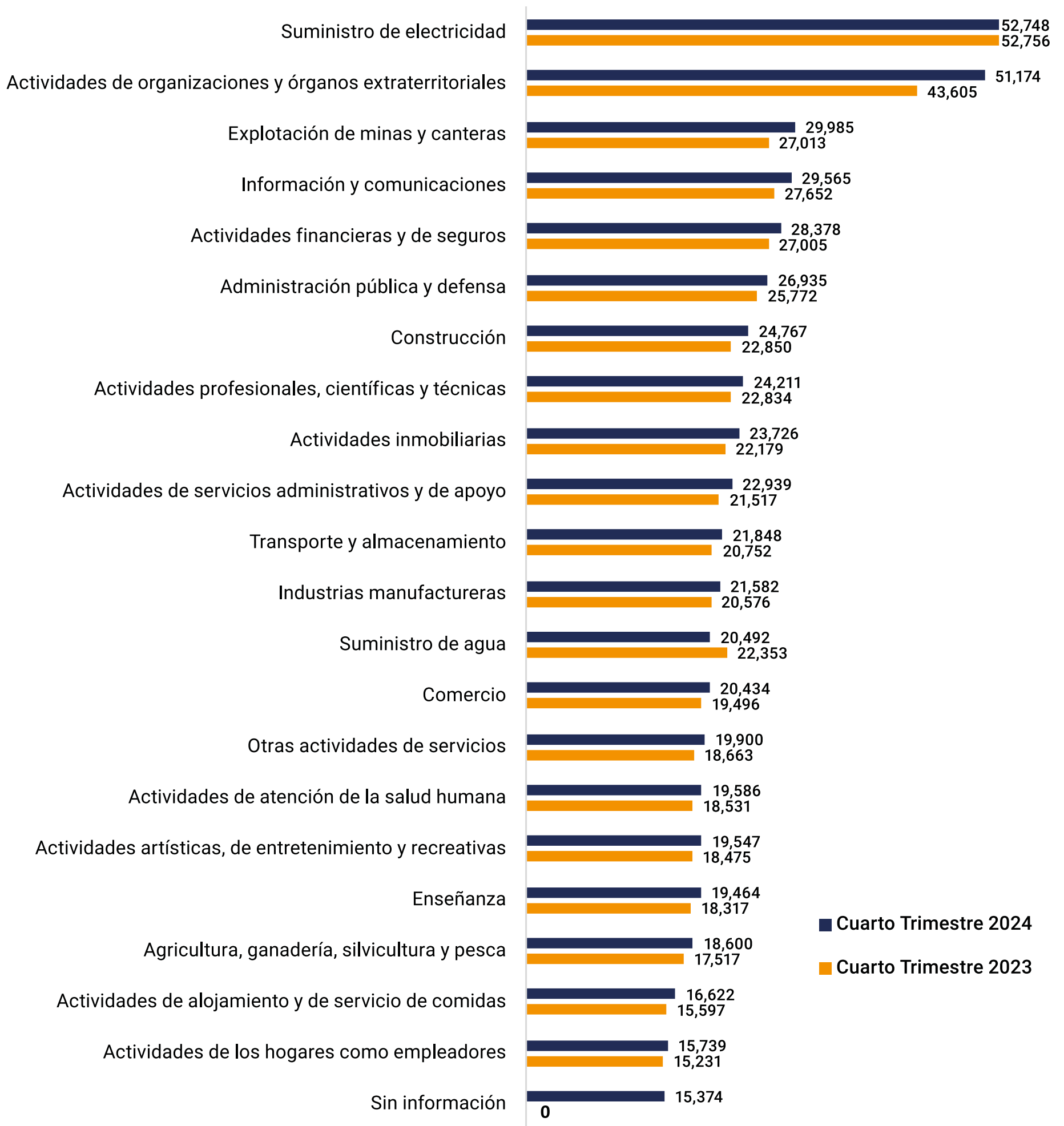


**Gráfico 8** REPÚBLICA DOMINICANA: Salario promedio mensual por empleado, según rango de empleados, promedio trimestral, octubre-diciembre 2023-2024 (pesos dominicanos)





**Gráfico 9** REPÚBLICA DOMINICANA: Salario promedio por empleado mensual, según actividad económica, promedio trimestral, octubre-diciembre 2023-2024, (pesos dominicanos)



Nota: El salario clasificado en Sin información pertenece a las empresas que no tienen la actividad económica identificada.