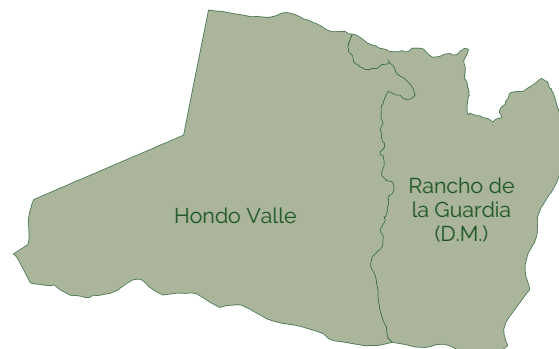


Municipio: Hondo Valle

Región	El Valle
Provincia	Elías Piña
Distritos Municipales	Rancho de la Guardia (D.M.)
Superficie	122.6 km ²
Densidad de la población	86 hab/km ²
Ley de creación	Ley 916 del 12-08-1978



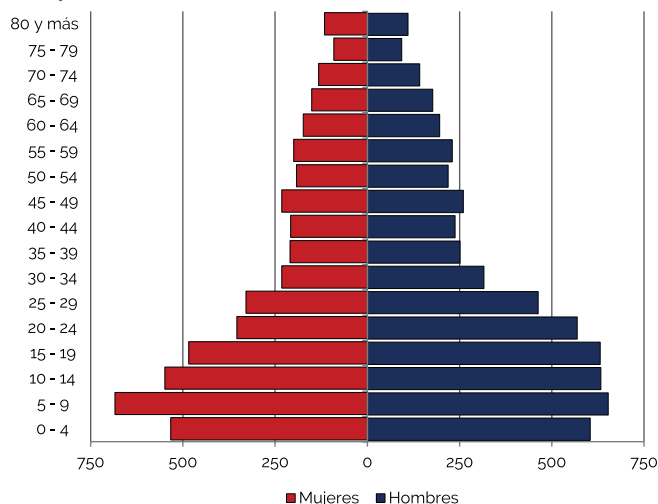
Demografía

Población del municipio por sexo, según distrito municipal, año 2010

Total	Hondo Valle	Rancho de la Guardia (D.M.)
5,638 4,949 10,587	3,782 3,412 7,194	1,856 1,537 3,393

Fuente: IX Censo Nacional de Población y Vivienda 2010, ONE.

Pirámide estimada y proyectada de la población, municipio Hondo Valle, 2020



Fuente: Estimaciones y Proyecciones Nacionales de Población 2020, ONE.

Clima



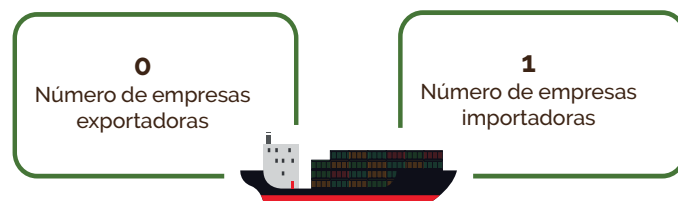
Fuente: Datos de temperatura y precipitaciones, Oficina Nacional de Meteorología, 2018.

Indicadores censales año 2010



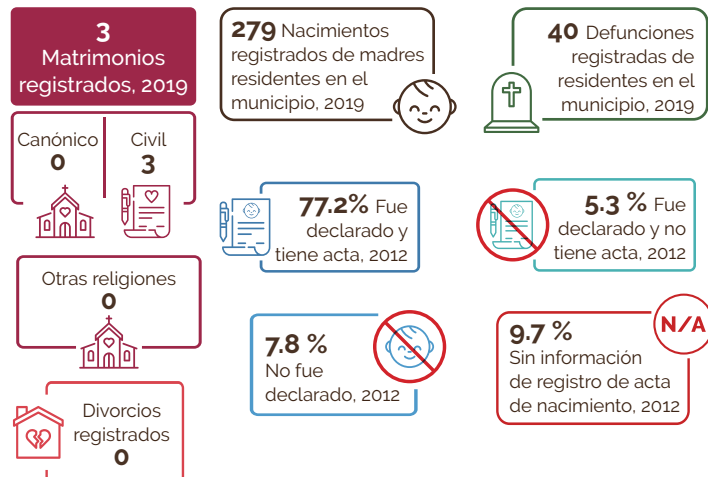
Fuente: IX Censo Nacional de Población y Vivienda 2010, ONE.

Comercio exterior



Fuentes: Perfil de Empresas Exportadoras e Importadoras de la República Dominicana 2015-2017, ONE.
Directorio de Empresas y Establecimientos 2016 y 2017, ONE.

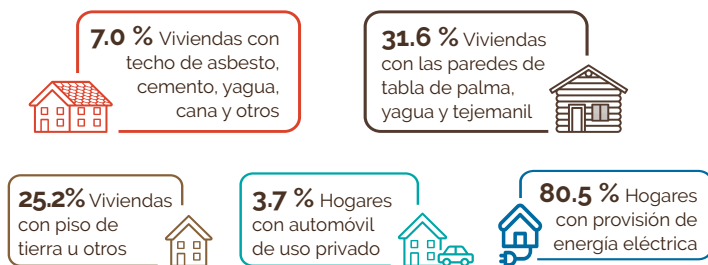
Estadísticas vitales



Fuentes: Estadísticas Vitales 2019, ONE. Base de datos SIUBEN ESH-2012, certificada septiembre 2018.

Calidad y condiciones de vida

Indicadores de condiciones de vida, año 2010



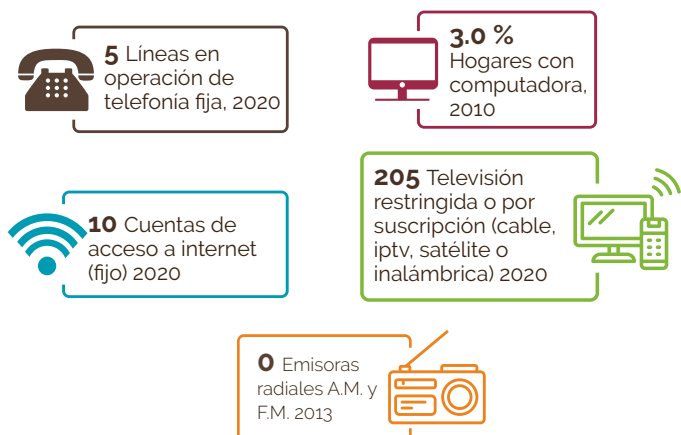
Déficit habitacional (viviendas)



Fuente: IX Censo Nacional de Población y Vivienda 2010, ONE.

Tecnología y medios de comunicación

Indicadores tecnológicos



Fuentes: IX Censo Nacional de Población y Vivienda 2010, ONE. Listado de Emisoras A.M. y F.M. (2013) e Indicadores Estadísticos Semestrales, enero-junio 2020 del Instituto Dominicano de las Telecomunicaciones (INDOTEL).
Notas: Incluye solo líneas de telefonía fija tradicional. No incluye líneas de telefonía IP (VoIP) desagregados por municipios.

Economía y empleo

Indicadores económicos

Indicadores	Total
Cantidad de parceleros/as de los asentamientos campesinos, 2015	875
Superficie de las parcelas de asentamientos campesinos, en tarea, 2015	200,000
Cantidad de concesiones de explotación minera, diciembre 2019	1
Cantidad de empleados/as de empresas de zonas francas y zonas francas especiales, 2014	0
Índice de feminización de la plantilla zona franca 2014*	-
Cantidad de hoteles, 2018	0
Cantidad de habitaciones en los hoteles, 2018	0
Cantidad de colmado, 2014-2015	229

Fuentes: Relación de Establecimientos de Alojamiento Hoteleros, Ministerio de Turismo. Boletín Estadístico de Zonas Francas, Consejo Nacional de Zonas Francas y Exportación. Relación de Asentamientos Campesinos, Instituto Agrario Dominicano. Registro Nacional de Establecimientos (RNE) 2014-2015, ONE. Concesiones de explotación metálicas y no metálicas, Ministerio de Energía y Minas, diciembre 2019.

Estructura del mercado laboral por sexo, año 2010

Indicadores	Total	Sexo	
		Hombres	Mujeres
Población en edad de trabajar (PET)	8,180	4,425	3,755
Población económicamente activa (PEA)	2,432	1,682	750
Población ocupada	2,161	1,463	698
Población desocupada	271	219	52
Población inactiva	5,484	2,592	2,892
Tasa global de participación	29.7	38.0	20.0
Tasa de ocupación	26.4	33.1	18.6
Tasa de desempleo	11.1	13.0	6.9

Fuente: IX Censo Nacional de Población y Vivienda 2010, ONE.

Empleadores formales

Empleo generado según principal actividad económica del municipio

Actividad	Total establecimientos	Total empleados
Actividades artísticas, de entretenimiento y recreativas	4	-
Comercio al por mayor y al por menor; reparación de vehículos automotores y motocicletas	3	12
Administración pública y defensa; planes de seguridad social de afiliación obligatoria	1	10
Actividades de alojamiento y de servicio de comidas	1	1
Demás actividades	1	1

Fuente: Directorio de Empresas y Establecimientos (DEE) 2018, ONE. Nota: Las empresas no especificaron la cantidad de empleados.

Rango de empleo

Número de establecimientos, según rango de empleos, 2018

Rango	Total establecimientos
De 1 a 9	4
De 10 a 29	1
De 30 a 49	0
De 50 a 99	0
De 100 a 249	0
250 o más	0
En blanco*	5

Fuente: Directorio de Empresas y Establecimientos (DEE) 2018, ONE. Nota: (*) En blanco hace referencia a aquellas empresas que no especificaron la cantidad de empleados.

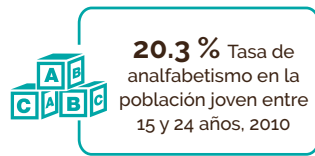
Cantidad de establecimientos, según su condición



Fuente: Registro Nacional de Establecimientos (RNE) 2018, ONE.

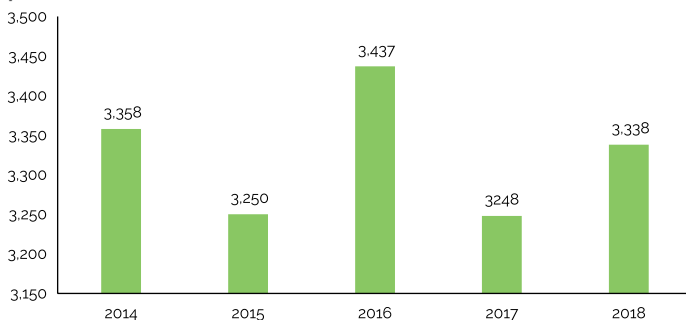
Educación

Indicadores educativos



Fuentes: IX Censo Nacional de Población y Vivienda 2010, ONE. Listado de Planta Física año lectivo 2018-2019, Ministerio de Educación (MINERD).

Evolución estudiantil: Número de estudiantes matriculados por año (2014-2018)



Fuente: Anuario de Estadísticas Educativas, Ministerio de Educación.

Población de 5 años y más por sexo, según el nivel de instrucción alcanzado o terminado, año 2010

Nivel de instrucción alcanzado	Total	Sexo	
		Hombres	Mujeres
Total	9.481	5.052	4.429
Nunca asistió a la escuela	2.706	1.373	1.333
Preprimaria	883	458	425
Primaria o Básica	4.392	2.480	1.912
Secundaria o Media	1.161	601	560
Universitaria o Superior	339	140	199

Fuente: IX Censo Nacional de Población y Vivienda 2010, ONE.

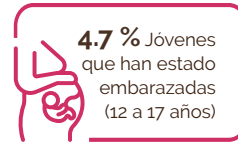
Estudiantes matriculados por sector, según el nivel año 2018-2019

Nivel	Total	Sector		
		Público	Privado	Semioficial
Total	3.338	3.338	-	-
Inicial	215	215	-	-
Básica	1.846	1.846	-	-
Media	927	927	-	-
Educ. de Adultos	350	350	-	-

Fuente: Anuario de Estadísticas Educativas. Año Lectivo 2018-2019, Ministerio de Educación (MINERD).

(-): No hay estudiantes matriculados.

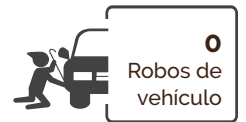
Género



Fuentes: Base de datos SIUBEN ESH-2012, certificada septiembre 2018. Registros administrativos de la Oficina de Estadísticas y Cartografía de la Policía Nacional, 2018.

Seguridad ciudadana

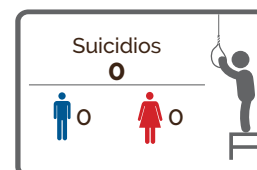
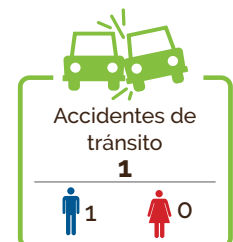
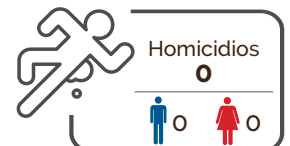
Cantidad de actos violentos



Fuente: Registros administrativos de la Policía Nacional, 2017. *Solo incluye robo de vehículos en los cuales hubo acto violento y no violento.

Muertes accidentales y violentas

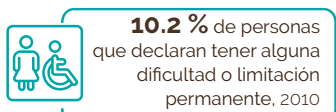
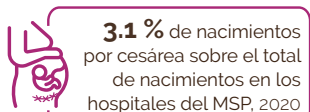
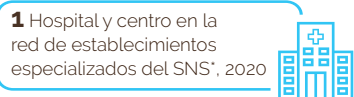
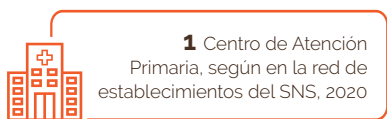
Muertes accidentales y violentas por tipo de muerte, según sexo, año 2018



Fuente: Anuario de Estadísticas de Muertes Accidentales y Violentas, 2018.

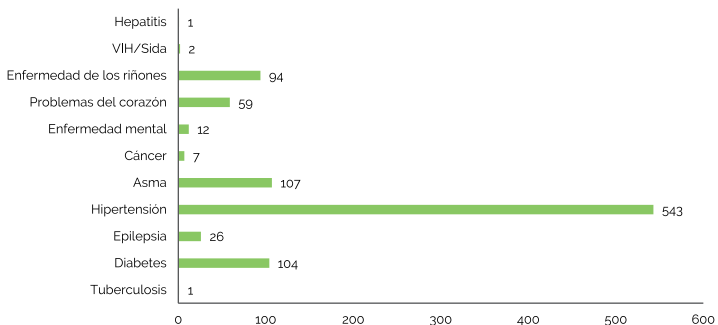
Salud

Indicadores de salud



Fuentes: Dirección General de Estadísticas de Salud (DIES), Ministerio de Salud Pública (MSP). Reportes de los Servicios Regionales de Salud, con base a formularios de producción de servicios 67-A. Servicio Nacional de Salud. IX Censo Nacional de Población y Vivienda 2010, ONE.
 Notas: Los centros de salud privados no corresponden a la red de establecimientos del Servicio Nacional de Salud ni sus expresiones territoriales. Para centros sanitarios de Salud públicos fueron sumados los centros de salud de los 2 niveles de atención: Primer nivel y nivel complementario. Los hospitales pueden ser tanto centros de salud generales como centros de salud especializados; por tanto, el total de hospitales ya contiene el número de centros especializados. Centros sanitarios privados incluye los centros administrados por ONGs, instituciones privadas y SEMMA, no incluye clínicas privadas. Los datos del 2020 están hasta agosto.

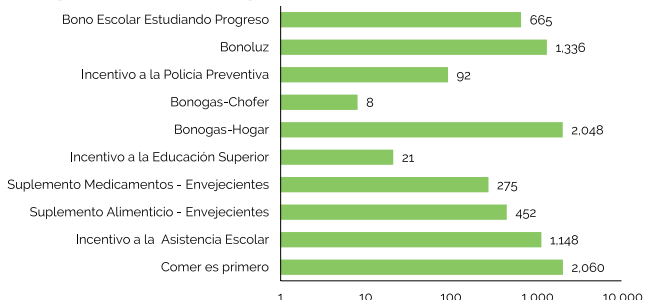
Población de 16 años y más, según enfermedad declarada



Fuente: Base de datos SIUBEN ESH-2012, certificada septiembre 2018.

Programas sociales

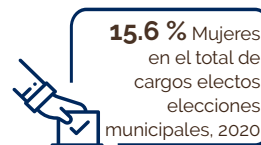
Número de beneficiarios del Programa Solidaridad, según componentes, municipio Hondo Valle, 2012-2020*



Fuente: Mapa de subsidios 2012-2020, Administradora de Subsidios Sociales (ADESS).
 Notas: *Un mismo beneficiario puede recibir más de un tipo de subsidio.
 *Datos hasta septiembre 2020.

Participación política y social

Indicadores electorales

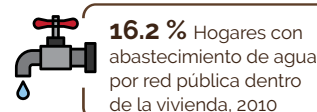
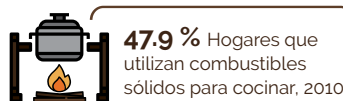


Fuente: Resultados Electorales, Junta Central Electoral (JCE) 2020.

Medio ambiente

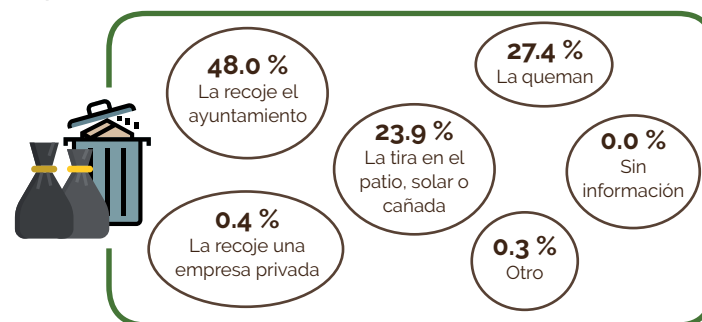
En el municipio Hondo Valle, el Ministerio de Medio Ambiente y Recursos Naturales identifica un (1) área protegida: Parque Nacional Sierra de Neiba.

Indicadores ambientales



Fuente: IX Censo Nacional de Población y Vivienda 2010, ONE.

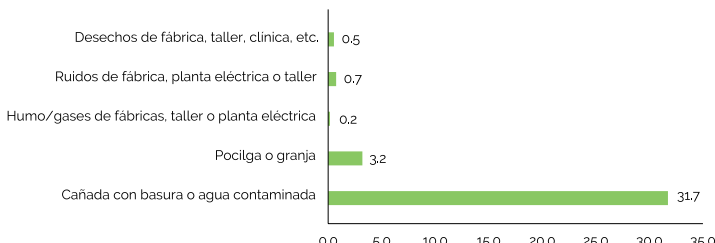
Disposición final de la basura



Fuente: Base de datos SIUBEN ESH-2012, certificada septiembre 2018.

Contaminación

Porcentaje de hogares cercanos a focos de peligro



Fuente: Base de datos SIUBEN ESH-2012, certificada septiembre 2018.