

Tu municipio encifras



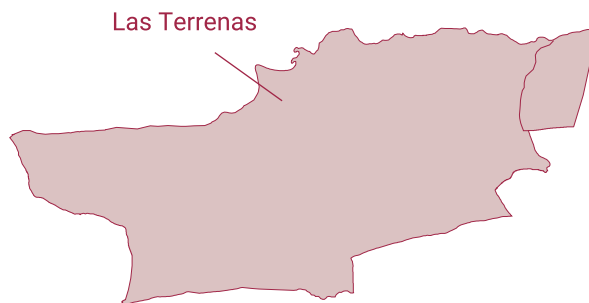
one
Oficina Nacional de Estadística

ISSN 2518-2153

Junio 2021

Municipio: Las Terrenas

Región	Cibao Nordeste
Provincia	Samaná
Superficie	111.9 Km ²
Densidad poblacional	168 hab/Km ²
Ley de creación	Ley 18-96 del 19-09-1996



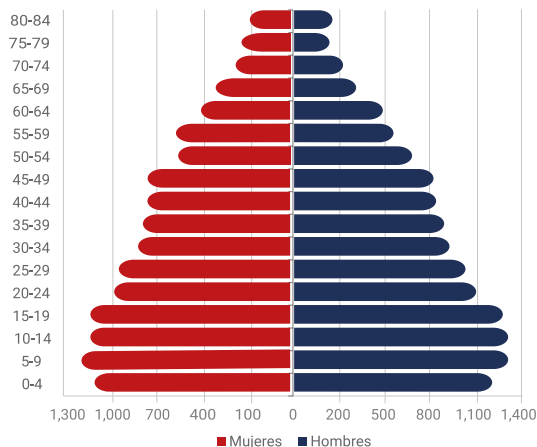
Demografía

Población del municipio por sexo, según distritos municipales, año 2010

Total		Las Terrenas	
9,776	9,053	9,776	9,053
18,829		18,829	

Fuente: IX Censo Nacional de Población y Vivienda 2010, ONE.

Pirámide estimada y proyectada de la población, municipio Las Terrenas, 2020



Fuente: Estimaciones y Proyecciones Nacionales de Población 2020, ONE.

Clima



Fuente: Datos de temperatura y precipitaciones, Oficina Nacional de Meteorología, 2020.

Indicadores censales año 2010



Fuente: IX Censo Nacional de Población y Vivienda 2010, ONE.

Género



Fuente: Base de datos SIUBEN ESH-2012, certificada septiembre 2018. Registros administrativos de la Oficina de Estadísticas y Cartografía de la Policía Nacional, 2019.

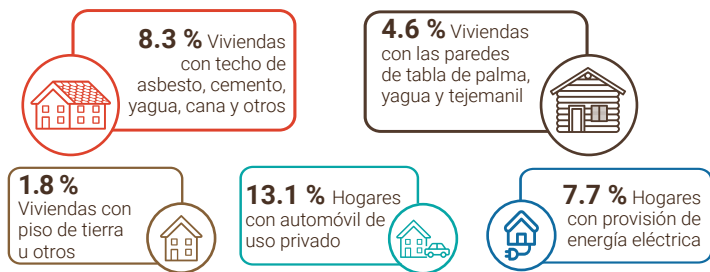
Estadísticas vitales



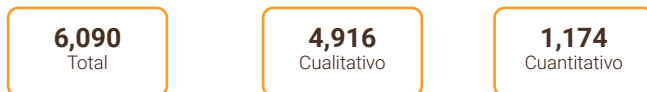
Fuentes: Estadísticas Vitales 2019, ONE.
Base de datos SIUBEN ESH-2012, certificada septiembre 2018.

Calidad y condiciones de vida

Indicadores de condiciones de vida, año 2010



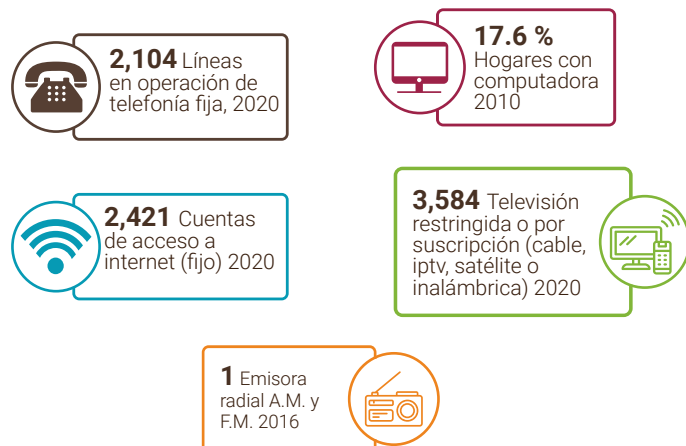
Déficit habitacional (viviendas)



Fuente: IX Censo Nacional de Población y Vivienda 2010, ONE.

Tecnología y medios de comunicación

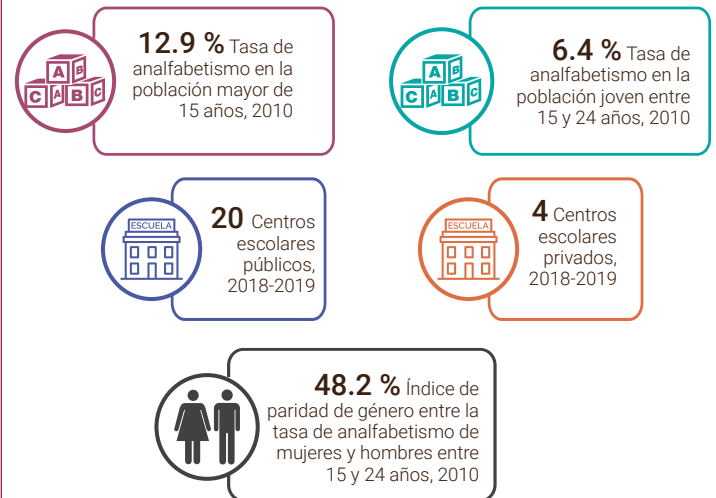
Indicadores tecnológicos



Fuentes: IX Censo Nacional de Población y Vivienda 2010, ONE.
Listado de Emisoras A.M. y F.M. (2016) e Indicadores Estadísticos Semestrales, enero-junio 2012 del Instituto Dominicano de las Telecomunicaciones (INDOTEL).
Notas: Incluye solo líneas de telefonía fija tradicional. No incluye líneas de telefonía IP (VoIP) desagregados por municipios.

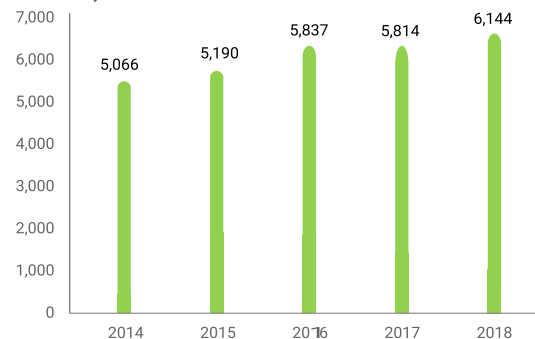
Educación

Indicadores educativos



Fuentes: IX Censo Nacional de Población y Vivienda 2010, ONE.
Listado de Planta Física año lectivo 2018-2019, Ministerio de Educación (MINERD).

Evolución estudiantil: Número de estudiantes matriculados por año (2014-2018)



Fuente: Anuario de Estadísticas Educativas. Ministerio de Educación.

Población de 5 años y más por sexo, según el nivel de instrucción alcanzado o terminado, año 2010

Nivel de instrucción alcanzado	Total	Sexo	
		Hombres	Mujeres
Total	16,792	8,783	8,009
Nunca asistió a la escuela	1,386	798	588
Preprimaria	1,134	574	560
Primaria o básica	8,058	4,386	3,672
Secundaria o media	4,773	2,359	2,414
Universitaria o Superior	1,441	666	775

Fuente: IX Censo Nacional de Población y Vivienda 2010, ONE.

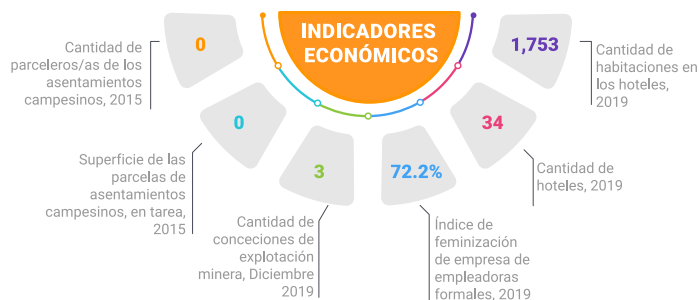
Estudiantes matriculados por sector, según el nivel, año 2018-2019

Nivel	Total	Sector		
		Público	Privado	Semioficial
Total	6,144	5,291	853	-
Inicial	632	366	266	-
Primario	3,092	2,627	465	-
Secundario	2,113	1,991	122	-
Educ. de Adultos	307	307	-	-

Fuente: Anuario de Estadísticas Educativas. Año Lectivo 2018-2019, Ministerio de Educación (MINERD).
Nota: (-): No hay estudiantes matriculados.

Economía y empleo

Indicadores económicos



Fuentes: Relación de Establecimientos de Alojamiento Hoteleros, Ministerio de Turismo, 2019. Relación de Asentamientos Campesinos, Instituto Agrario Dominicano. Directorio de Empresas y Establecimientos (DEE) 2019, ONE. Concesiones de explotación metálicas y no metálicas, Ministerio de Energía y Minas, diciembre 2019.

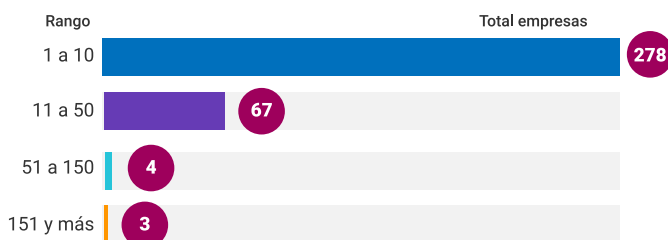
Estructura del mercado laboral por sexo, año 2010

Indicadores	Total	Hombres	Mujeres
Población en edad de trabajar (PET)	15,006	7,884	7,122
Población económicamente activa (PEA)	7,892	5,021	2,871
Población ocupada	7,274	4,665	2,609
Población desocupada	618	356	262
Población inactiva	6,890	2,755	4,135
Tasa global de participación	52.6%	63.7%	40.3%
Tasa de ocupación	48.5%	59.2%	36.6%
Tasa de desempleo	7.8%	7.1%	9.1%

Fuente: IX Censo Nacional de Población y Vivienda 2010

Rango de empleo

Número de establecimientos según rango de empleos



Fuente: Directorio de Empresas y Establecimientos (DEE) 2019, ONE.

Empleadores formales

Principal actividad económica del municipio

Actividad	Total empresas	Total empleados
Actividades de alojamiento y de servicio de comidas	80	1,609
Comercio al por mayor y al por menor; reparación de vehículos automotores y motocicletas	70	641
Actividades inmobiliarias	60	393
Actividades profesionales, científicas y técnicas	28	136
Demás actividades	114	1,100

Fuente: Directorio de Empresas y Establecimientos (DEE) 2019, ONE.

Cantidad de establecimientos, según su condición, 2019



Fuente: Registro Nacional de Establecimiento 2019, ONE.

Datos pesqueros 2019

Número de personas dedicadas a la actividad pesquera

Total	Sexo	
	Hombres	Mujeres
212	201	11

Número de puertos de desembarque

Total	Zona	
	Urbana	Rural
6	3	3

Forma utilizada para realizar la actividad pesquera

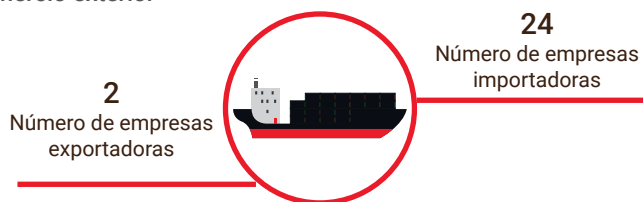


Función desempeñada en la actividad pesquera según sexo

Patrón	Patrón/pescador
5	1
5 Hombres, 0 Mujeres	1 Hombres, 0 Mujeres
Pescador	Sin información
206	0
195 Hombres, 11 Mujeres	N/A 0 Hombres, 0 Mujeres

Fuente: I Censo Nacional Pesquero 2019, ONE.

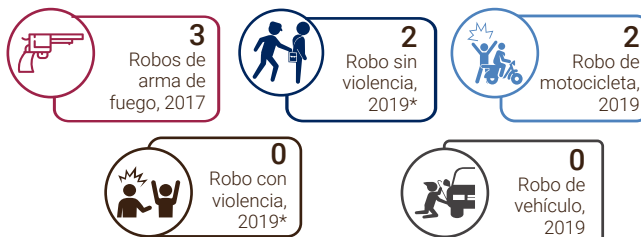
Comercio exterior



Fuente: Perfil de Empresas Exportadoras e Importadoras de la República Dominicana 2015-2017, ONE. Directorio de Empresas y Establecimientos 2016 y 2017, ONE.

Seguridad ciudadana

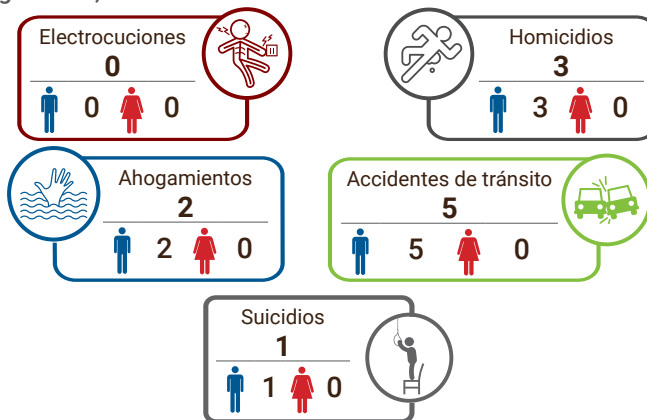
Cantidad de actos violentos



Fuente: Registros administrativos de la Oficina de Estadísticas y Cartografía de la Policía Nacional, 2017 y 2019. *Solo incluye robo de vehículos en los cuales hubo acto violento y no violento.

Muertes accidentales y violentas

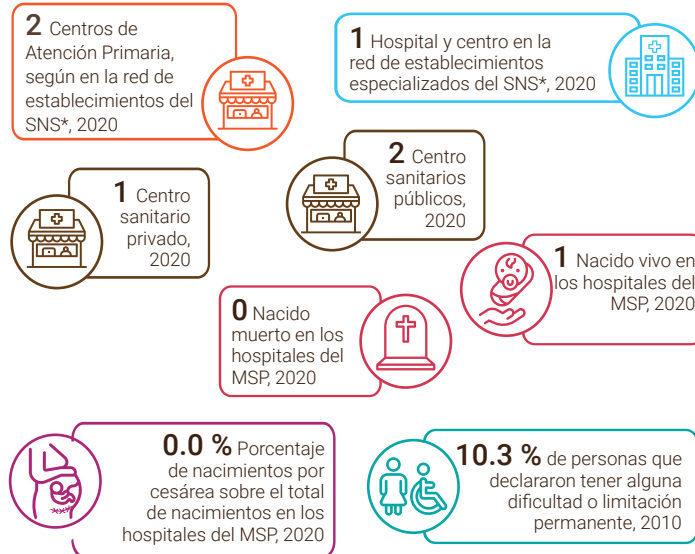
Muertes accidentales y violentas por tipo de muerte, según sexo, año 2019



Fuente: Anuario de Estadísticas de Muertes Accidentales y Violentas, 2019

Salud

Indicadores de salud



Fuentes: Dirección General de Estadísticas de Salud (DIES), Ministerio de Salud Pública (MSP). Reportes de los Servicios Regionales de Salud, con base a formularios de producción de servicios 67-A. Servicio Nacional de Salud.

IX Censo Nacional de Población y Vivienda 2010, ONE.

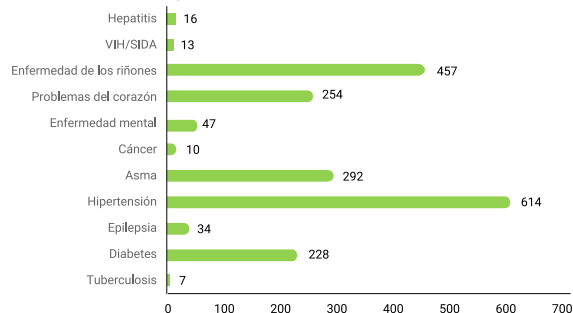
Notas: Los centros de salud privados no corresponden a la red de establecimientos del Servicio Nacional de Salud ni sus expresiones territoriales.

Para centros sanitarios de Salud públicos fueron sumados los centros de salud de los 2 niveles de atención: Primer nivel y nivel complementario.

Los hospitales pueden ser tanto centros de salud generales como centros de salud especializados; por tanto, el total de hospitales ya contiene el número de centros especializados. Centros sanitarios privados incluye los centros administrados por ONGs, instituciones privadas y SEMMA, no incluye clínicas privadas.

*Servicio Nacional de Salud.

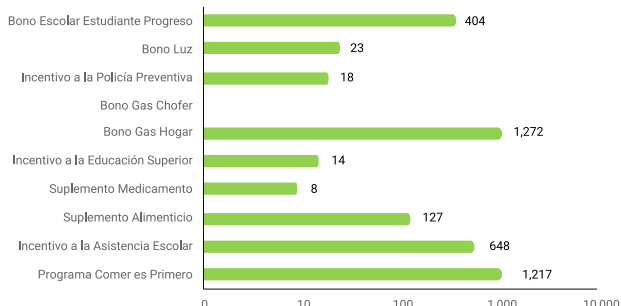
Población de 16 años y más, según enfermedad declarada



Fuente: Base de datos SIUBEN ESH-2012, certificada septiembre 2018.

Programas sociales

Número de beneficiarios del Programa Solidaridad, según componentes, municipio Las Terrenas, 2012-2020*



Fuente: Programa Solidaridad en Base de datos de la ADESS 2012-2020.

Nota: Datos hasta octubre 2020.

Participación política y social

Indicadores electorales



Fuente: Resultados Electorales. Junta Central Electoral (JCE), 2020.

Medio ambiente

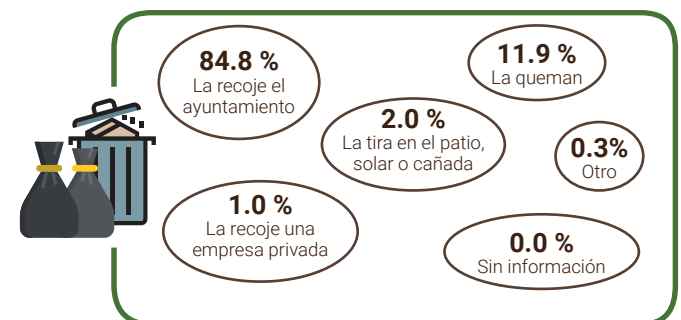
En el municipio Las Terrenas, el Ministerio de Medio Ambiente y Recursos Naturales identifica un (1) área protegida: Vía Panorámica Autovía Santo Domingo-Samaná-Boulevard del Atlántico; lo que representa el 11% del área del municipio.

Indicadores ambientales



Fuente: IX Censo Nacional de Población y Vivienda 2010, ONE

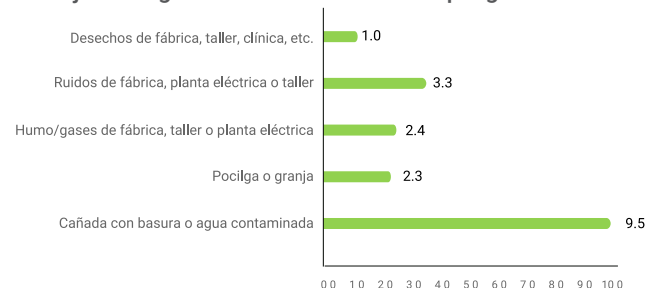
Disposición final de la basura



Fuente: Base de datos SIUBEN ESH-2012, certificada septiembre 2018.

Contaminación

Porcentaje de hogares cercanos a focos de peligro



Fuente: Base de datos SIUBEN ESH-2012, certificada septiembre 2018.