

REGULACIONES, TRÁMITES Y SERVICIOS EN LAS EMPRESAS

La Oficina Nacional de Estadística (ONE) de la República Dominicana, en cumplimiento de su misión de producir y difundir estadísticas oficiales para respaldar la toma de decisiones en materia de políticas públicas y privadas, se complace en poner a disposición de los usuarios los resultados de la Encuesta Nacional de Actividad Económica (ENAE) 2024, provenientes del módulo sobre regulaciones, trámites y servicios en las empresas.

Los resultados de este boletín presentan información sobre los principales problemas que limitan el crecimiento de las empresas, así como el impacto de las regulaciones, los trámites y el acceso a servicios en su desempeño.

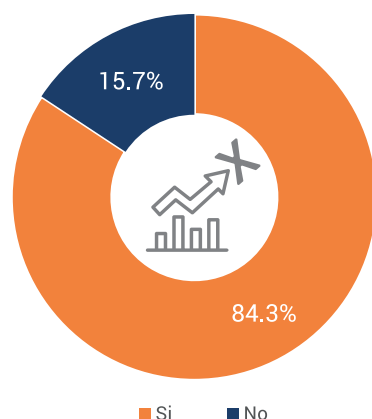
La ONE agradece la confianza de las empresas y de los gremios de empleadores por su participación y aporte de información, los cuales nos permiten contar con datos de alta calidad y precisión estadística.

En esta versión de la encuesta, la población objetivo estuvo conformada por 10,014 empresas, de las cuales se obtuvo una respuesta efectiva de 1,225, lo que representa un 12.2% del total. Próximamente, se publicará el informe general de resultados de la ENAE 2024 que detallará los aspectos metodológicos de la encuesta, incluyendo información sobre el diseño y la ejecución del estudio, proporcionando un mayor contexto sobre los resultados obtenidos.

Finalmente, se exhorta a la población a utilizar los datos recabados por la ENAE, con la certeza de que han sido producidos conforme a las metodologías y estándares de calidad recomendados por los organismos internacionales especializados, y que son compatibles con los aplicados en las oficinas de estadística más importantes de la región y del mundo.

OBSTÁCULOS EN EL CRECIMIENTO DE LAS EMPRESAS

Gráfico 1 REPÚBLICA DOMINICANA: Porcentaje de empresas según tuvieron problemas que representaron obstáculos para el crecimiento de la empresa, 2024

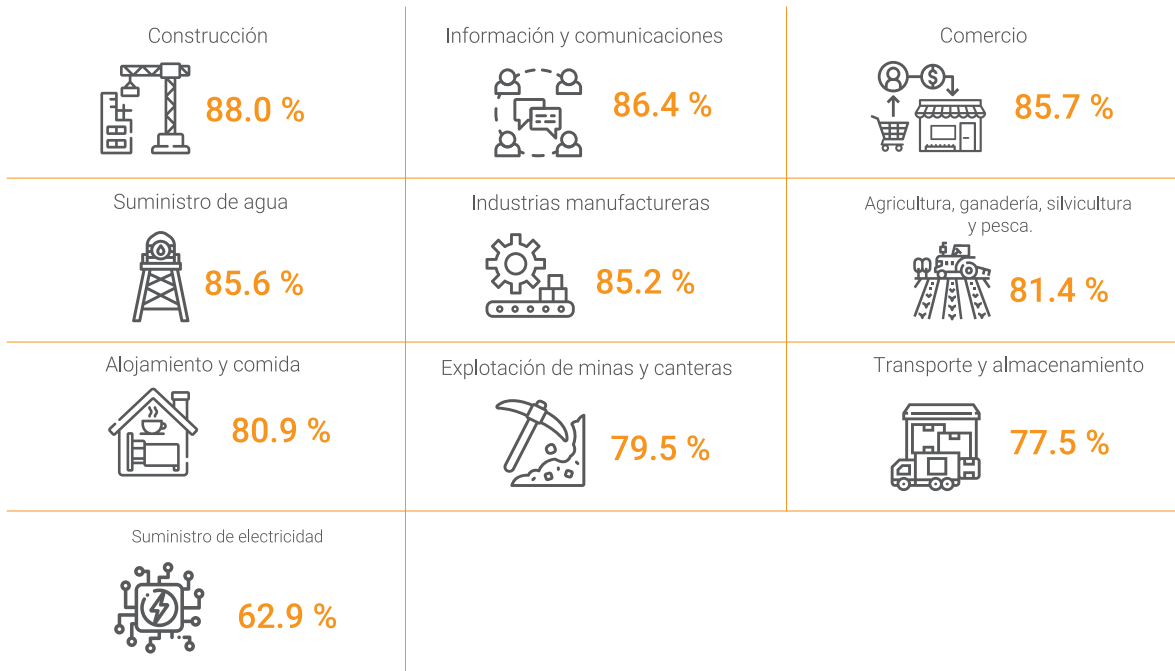


Se investigaron los principales problemas que enfrentan las empresas y que representan obstáculos para su crecimiento. El 84.3% de las empresas reportaron haber enfrentado al menos un problema que impactó negativamente en su desarrollo.

Fuente: Oficina Nacional de Estadística (ONE), Encuesta Nacional de Actividad Económica (ENAE) 2024.

Por actividad económica, los obstáculos reportados mostraron proporciones similares entre la mayoría de las empresas. Sin embargo, las empresas del sector Construcción fueron las más afectadas, con un 88.0% reportando problemas, mientras que el sector de Suministro de electricidad presentó la menor incidencia, con un 62.9%.

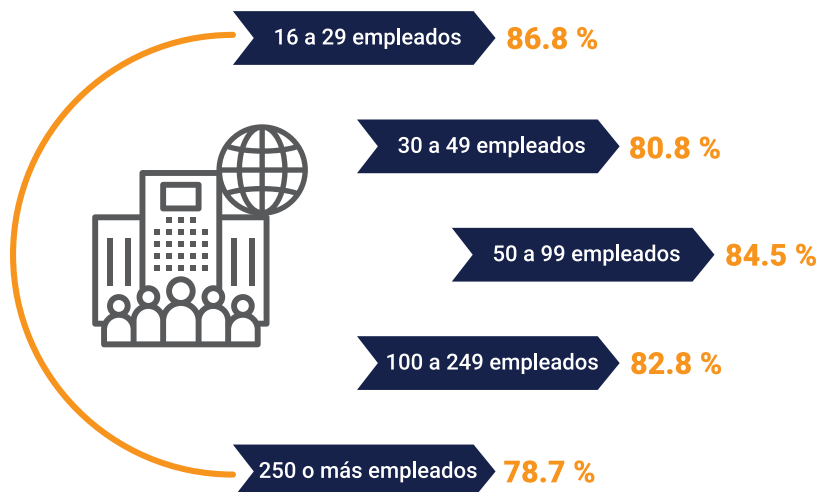
Gráfico 2 REPÚBLICA DOMINICANA: Porcentaje de empresas que tuvieron problemas que representaron obstáculos para el crecimiento de la empresa, según sección de actividad económica, 2024



Fuente: Oficina Nacional de Estadística (ONE), Encuesta Nacional de Actividad Económica (ENAE) 2024.

En cuanto al tamaño de las empresas según su rango de empleados, las más pequeñas (16 a 29 empleados) indicaron que el 86.8% enfrentaron dificultades que limitaron su crecimiento. Por otro lado, las empresas con 250 o más empleados reportaron estos problemas en menor proporción, alcanzando un 78.7%.

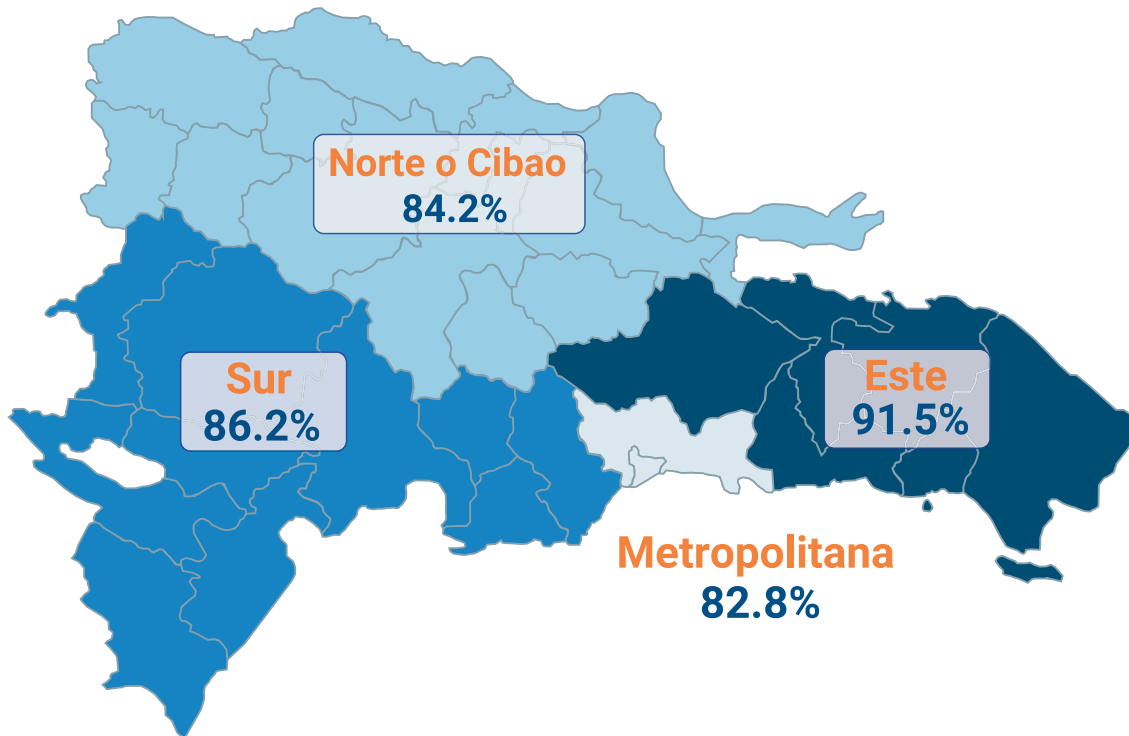
Gráfico 3 REPÚBLICA DOMINICANA: Porcentaje de empresas que tuvieron problemas que representaron obstáculos para el crecimiento de la empresa, según rango de empleados, 2024





Por macrorregión, el Este concentró la mayor proporción de empresas afectadas, alcanzando un 91.5%. Las demás zonas mostraron un comportamiento similar al promedio general, con el Sur registrando un 86.2%, el Norte un 84.2% y la Metropolitana un 82.8%.

Gráfico 4 REPÚBLICA DOMINICANA: Porcentaje de empresas que tuvieron problemas que representaron obstáculos para el crecimiento de la empresa, según macrorregión, 2024.



Fuente: Oficina Nacional de Estadística (ONE), Encuesta Nacional de Actividad Económica (ENAE) 2024.

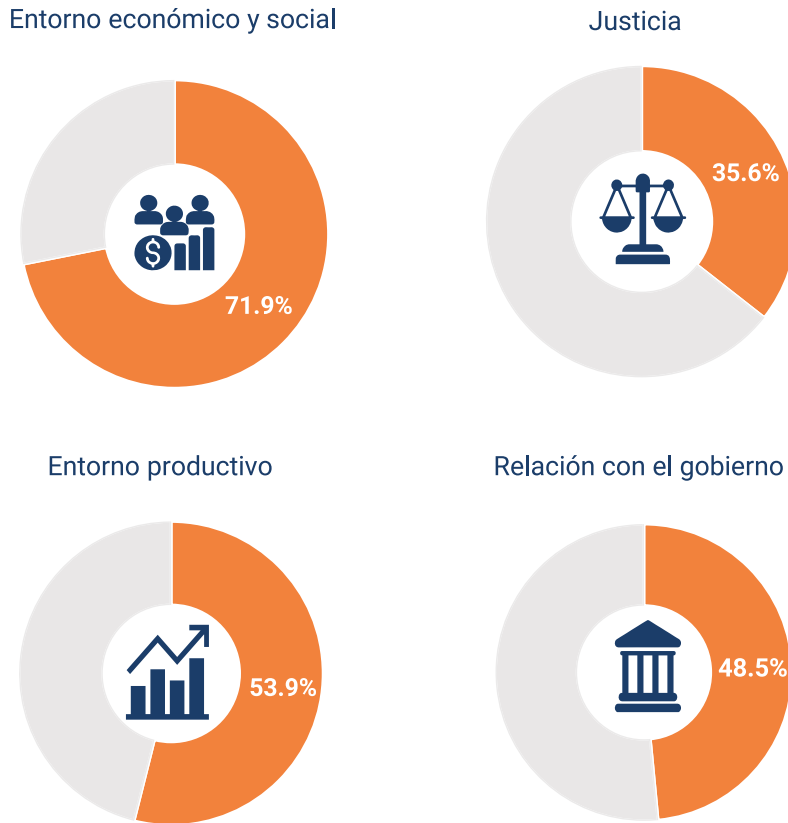
A las empresas se les pidió que señalaran los cinco principales problemas con mayor obstáculo para el crecimiento de la empresa. Estos problemas se clasificaron en cuatro entornos principales: económico y social, justicia, productivo, y relación con el gobierno. El entorno económico y social fue identificado como el de mayor impacto, con un 71.9% de las empresas que indicaron que los problemas en esta área obstaculizaron su crecimiento. El entorno económico y social incluye los problemas que están relacionados con factores externos e internos que afectan el desarrollo empresarial, como la dificultad de acceso a financiamiento, la informalidad del sector, la inseguridad y delincuencia, la insuficiencia en la cualificación de la mano de obra, la mala calidad de las infraestructuras, y las dinámicas del entorno internacional.

Le siguieron el entorno productivo con 53.9%, que comprende desafíos relacionados con la producción y comercialización, como los requisitos para exportar bienes o importar maquinarias e insumos, los altos precios de los insumos locales, las normas de calidad exigidas y las dificultades para acceder a nuevos mercados.

El 48.5% de las empresas indicó problemas en relación con el gobierno referidos a la interacción entre las empresas y el sector público, como dificultades para gestionar trámites y cumplir normativas específicas y/o cargas tributarias.

El entorno de justicia abarca obstáculos vinculados al marco legal y jurídico, como las leyes laborales, los derechos de propiedad, la eficiencia del sistema de justicia para resolver controversias, y el funcionamiento del sistema judicial en general. En esta categoría solo el 35.6% de las empresas indicaron enfrentar al menos un problema de este tipo.

Gráfico 5 REPÚBLICA DOMINICANA: Porcentaje de empresas que tuvieron problemas que representaron obstáculos para el crecimiento de la empresa, según entorno del problema, 2024.



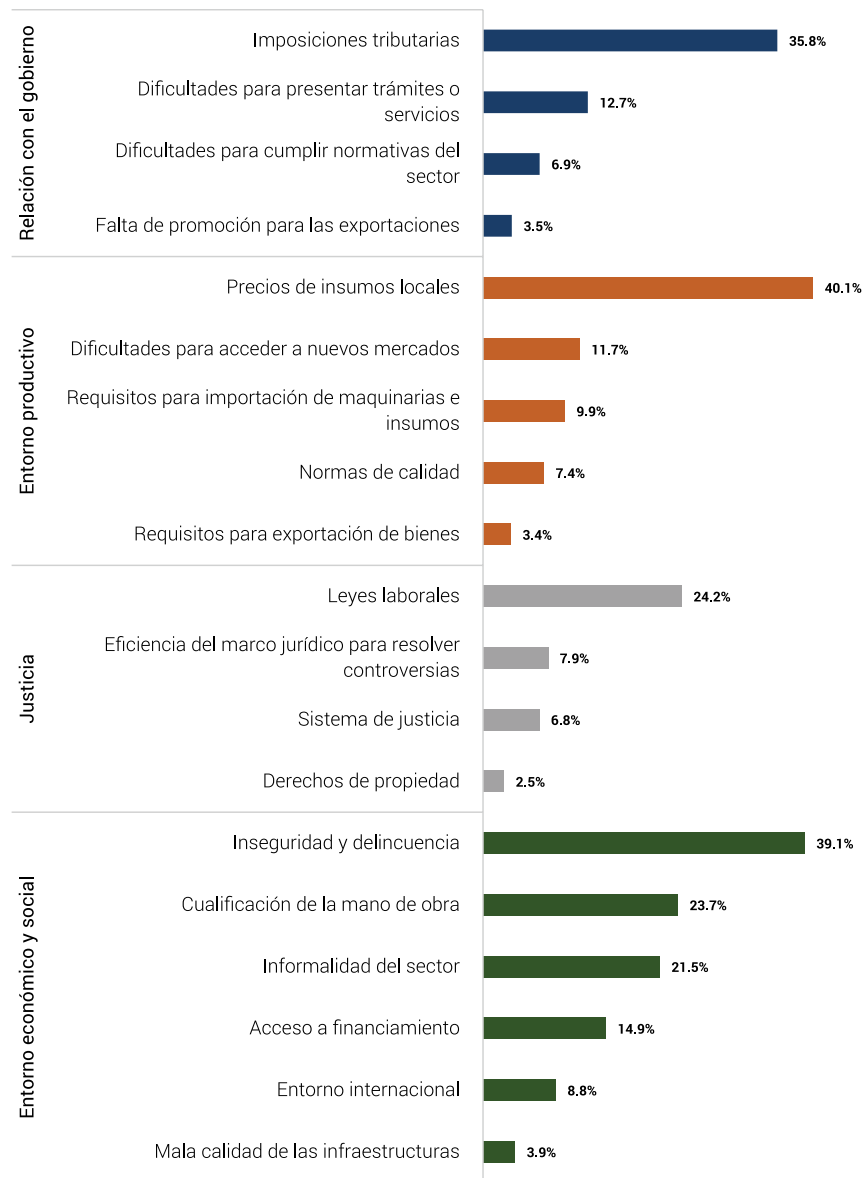
Fuente: Oficina Nacional de Estadística (ONE), Encuesta Nacional de Actividad Económica (ENAE) 2024.

Al desagregar los problemas más frecuentes seleccionados por las empresas, se observa que, dentro de la relación con el gobierno, el más común son las imposiciones tributarias, donde el 35.8% de las empresas indican que este se encuentra entre los cinco problemas de mayor impacto en el crecimiento empresarial. Dentro del entorno productivo, destacan con un 40.1% los precios de insumos locales, posicionándose como el problema que presenta el mayor obstáculo dentro de todos los enlistados.

Por su parte, en el entorno judicial, el de mayor relevancia son las leyes laborales, con un 24.2%. Finalmente, en el entorno económico y social, la inseguridad y la delincuencia afectan al 39.1% de las empresas, constituyéndose en uno de los problemas más significativos.



Gráfico 6 REPÚBLICA DOMINICANA: Porcentaje de empresas que tuvieron problemas que representaron obstáculos para el crecimiento de la empresa, según principales problemas que afectan el crecimiento, 2024



Nota: Las empresas tenían la opción de poder indicar más de un obstáculo.

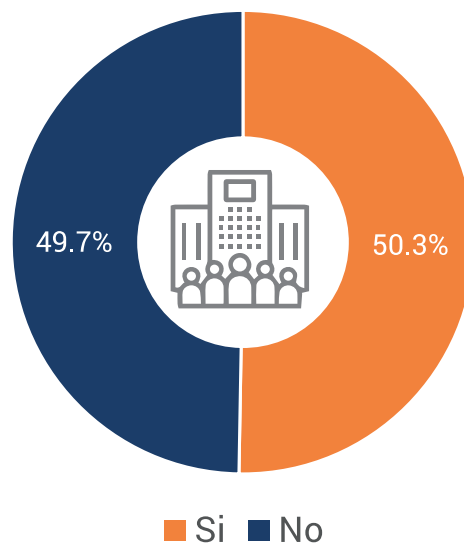
Fuente: Oficina Nacional de Estadística (ONE), Encuesta Nacional de Actividad Económica (ENAE) 2024.

IMPACTO DE LAS REGULACIONES, TRÁMITES Y SERVICIOS EN EL DESEMPEÑO EMPRESARIAL

Las regulaciones consisten en el conjunto de procedimientos y reglas adoptados por las instituciones para implementar sus responsabilidades dentro del marco legal. Los trámites, por su parte, se centran en los procesos administrativos necesarios para cumplir obligaciones o solicitar actos administrativos. Sin embargo, estas regulaciones y los trámites que generan suelen implicar mayor burocracia, inversión de tiempo, y prolongados tiempos de espera, entre otros desafíos. Como resultado, pueden impactar de diversas maneras el funcionamiento de las empresas.

Con base en estos elementos, se consultó a las empresas si el cumplimiento de las regulaciones tenía algún impacto en su funcionamiento. Los resultados muestran que el 50.3% de las empresas indicaron haber experimentado algún tipo de impacto derivado del cumplimiento de estas regulaciones y los trámites asociados a su actividad económica.

Gráfico 7 REPÚBLICA DOMINICANA: Porcentaje de empresas según han sido impactadas por el cumplimiento de regulaciones y trámites, 2024

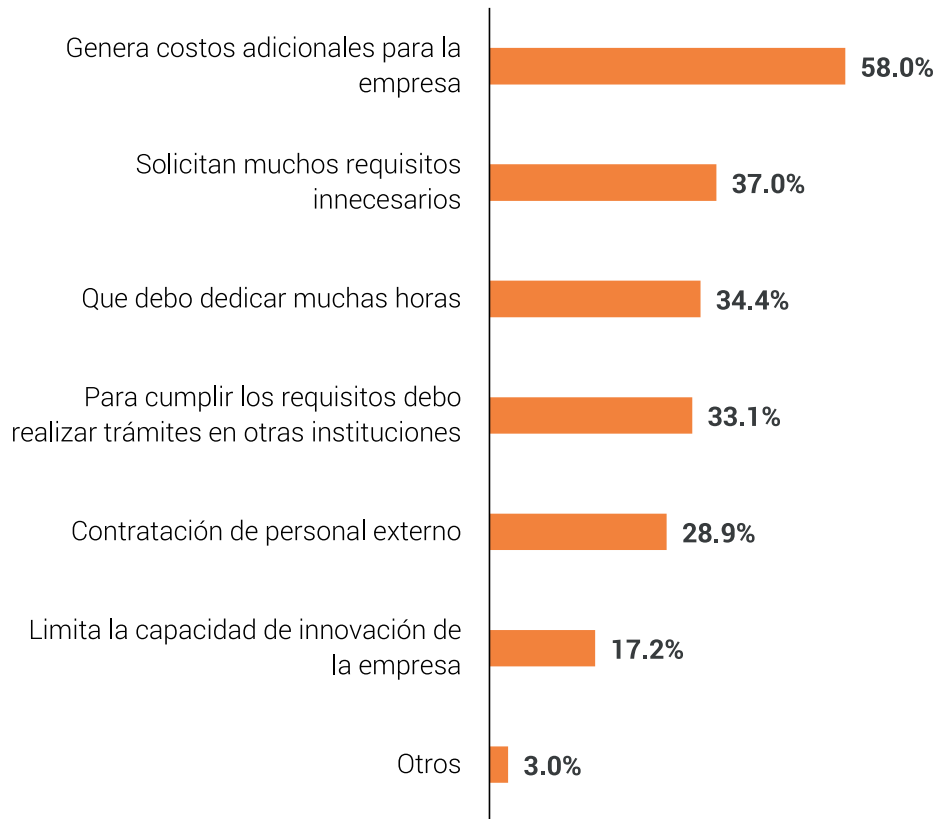


Fuente: Oficina Nacional de Estadística (ONE), Encuesta Nacional de Actividad Económica (ENAE) 2024.

De las empresas que indicaron ser impactadas por el cumplimiento de regulaciones o trámites, de los principales efectos identificados, el más prevalente fue la generación de costos adicionales, señalado por el 58.0% de las empresas impactadas. Asimismo, destacan otros aspectos relacionados con la burocracia, tales como la necesidad de cumplir con múltiples requisitos considerados innecesarios (37.0%) y la obligatoriedad de realizar trámites en otras instituciones para cumplir con los requisitos (33.1%). Destacan la dedicación de una cantidad significativa de horas (34.4%) y la contratación de personal externo (28.9%).



Gráfico 8 REPÚBLICA DOMINICANA: Porcentaje de empresas que se han visto impactadas por el cumplimiento de las regulaciones y los trámites, según tipo de impacto, 2024

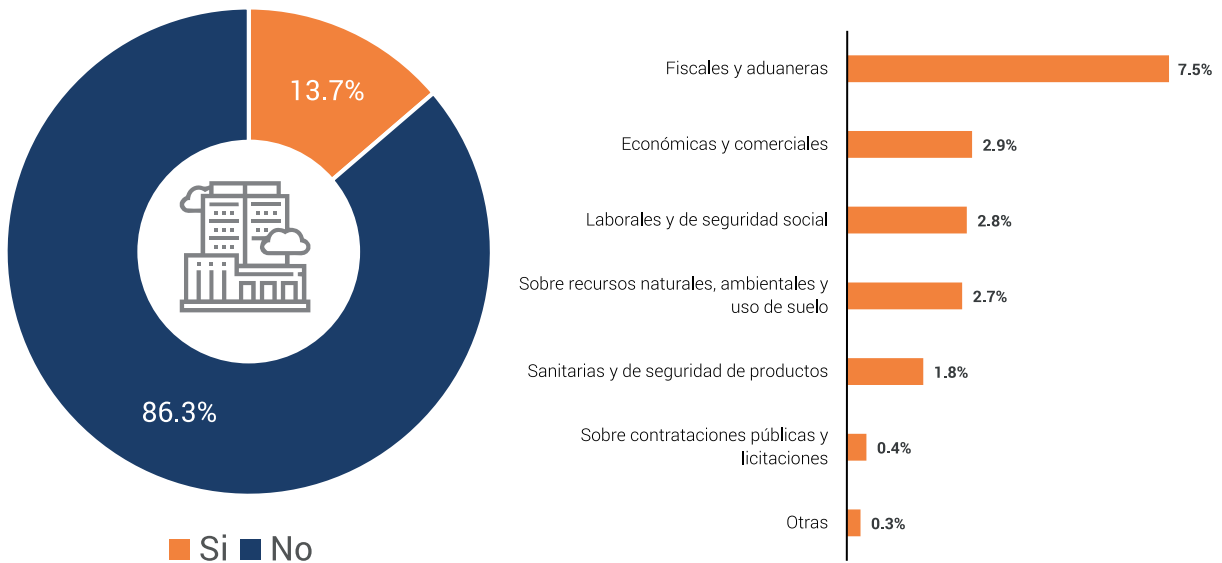


Nota: Las empresas tenían la opción de poder indicar más de un impacto.

Fuente: Oficina Nacional de Estadística (ONE), Encuesta Nacional de Actividad Económica (ENAE) 2024.

En adición, se consultó a las empresas si las regulaciones que enfrentaban en el ejercicio de su actividad representaban un obstáculo que pudiera incidir en el desempeño o éxito de la empresa. Los resultados de la encuesta indicaron que el 13.7% de las empresas declararon que sus actividades económicas tuvieron al menos un tipo de regulación que obstaculizó el éxito de la empresa. Al analizar el tipo de regulación y en relación con el total de las empresas, el 7.5% reportó regulaciones fiscales y aduaneras, el 2.9% mencionó regulaciones económicas y comerciales, y el 2.8% identificó regulaciones laborales y de seguridad social.

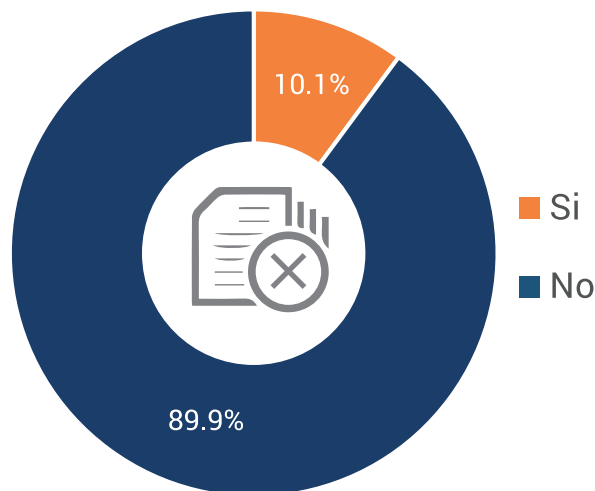
Gráfico 9 REPÚBLICA DOMINICANA: a) Porcentaje de empresas según tuvieron regulaciones que han sido un obstáculo para el éxito de la empresa, 2024; b) Porcentaje de empresas que tuvieron regulaciones que han sido obstáculo para el crecimiento de la empresa, según tipo de regulación, 2024.



Nota: Las empresas tenían la opción de poder indicar más de una regulación.
 Fuente: Oficina Nacional de Estadística (ONE), Encuesta Nacional de Actividad Económica (ENAE) 2024.

En el mismo tenor, se consultó a las empresas si los trámites y servicios representaron obstáculos para su desempeño, considerando que estos constituyen elementos esenciales en la interacción entre ciudadanos, empresas y las autoridades competentes. Los resultados indicaron que el 10.1% de las empresas identificaron trámites o servicios que han obstaculizado el éxito de sus operaciones.

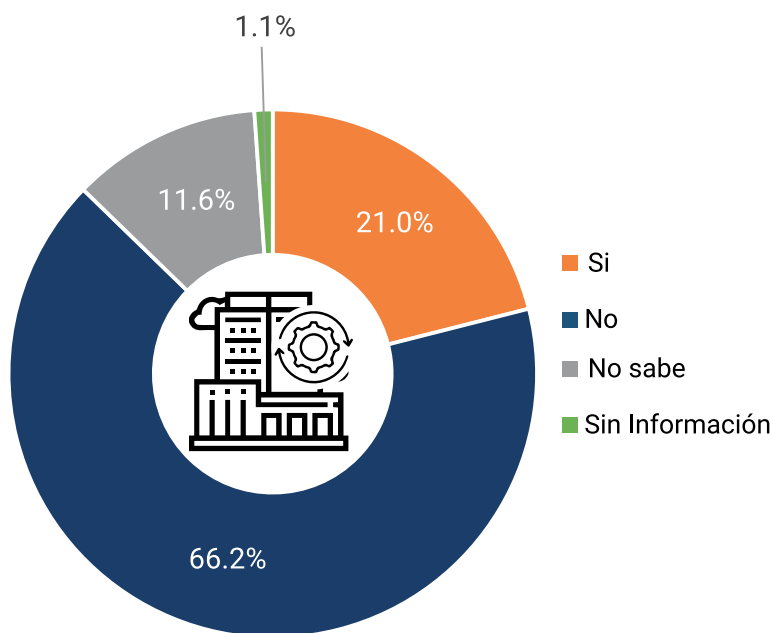
Gráfico 10 REPÚBLICA DOMINICANA: Porcentaje de empresas según tuvieron trámites y servicios que han sido un obstáculo para el éxito de la empresa, 2024.



Fuente: Oficina Nacional de Estadística (ONE), Encuesta Nacional de Actividad Económica (ENAE) 2024.

Finalmente, se investigó si las empresas han percibido cambios en los requisitos para cumplir con regulaciones, trámites o servicios relacionados con sus actividades económicas. Los resultados revelaron que el 66.2% de las empresas afirmó no haber notado cambios, el 21.0% indicó que sí, mientras que el 11.6% expresó no tener conocimiento al respecto.

Gráfico 11 REPÚBLICA DOMINICANA: Porcentaje de empresas según su percepción sobre cambios en los requerimientos para cumplir con regulaciones, trámites o acceder a servicios, 2024.



Fuente: Oficina Nacional de Estadística (ONE), Encuesta Nacional de Actividad Económica (ENAE) 2024.

Apoyo Editorial