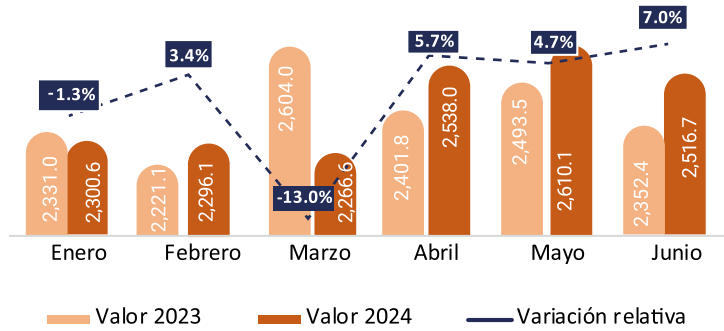


Boletín importaciones enero-junio 2024^p

El boletín de importaciones enero-junio 2024 presenta las estadísticas sobre las importaciones de bienes y mercancías, desagregados, según su régimen aduanero (nacional, zonas francas y otros), principales productos importados, vías de transporte y principales países de origen. Las cifras mostradas en este boletín provienen de los registros administrativos validados de la Dirección General de Aduanas (DGA) y están sujetas a rectificación.

Valor y variación relativa mensual de las importaciones

Gráfico 2.1 REPÚBLICA DOMINICANA: Valores mensuales importados y variación relativa, enero-junio 2023^p-2024^p.

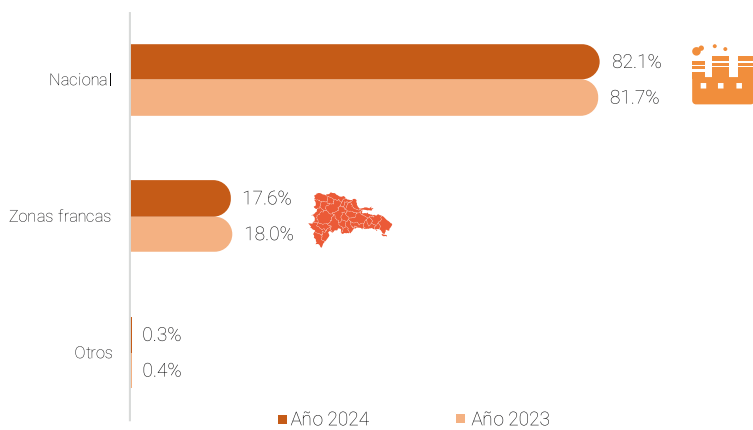


Principales indicadores enero-junio 2024



Importaciones según régimen aduanero y vía de transporte

Gráfico 2.2 REPÚBLICA DOMINICANA: Participación porcentual de las importaciones, según régimen aduanero, enero-junio 2023^p-2024^p



Infografía 2.1 REPÚBLICA DOMINICANA: Participación porcentual de las importaciones según vía de transporte, enero-junio 2024^p.



En el periodo enero-junio 2024, el **82.1%** del **valor FOB total importado** correspondió a las mercancías en el **régimen nacional** con un aumento del 1.3% respecto al mismo periodo del año anterior. Las importaciones de **zonas francas** representaron un **17.6%** con una **disminución** de 1.2%. Los **otros regímenes aduaneros** acumularon el **0.3%** del valor FOB total y una **disminución** de un **6.3%** con respecto al mismo periodo del año 2023.

Importaciones según tipo de mercancías

Infografía 2.2: Top 5 principales partidas de mercancías importadas, enero-junio 2024^p

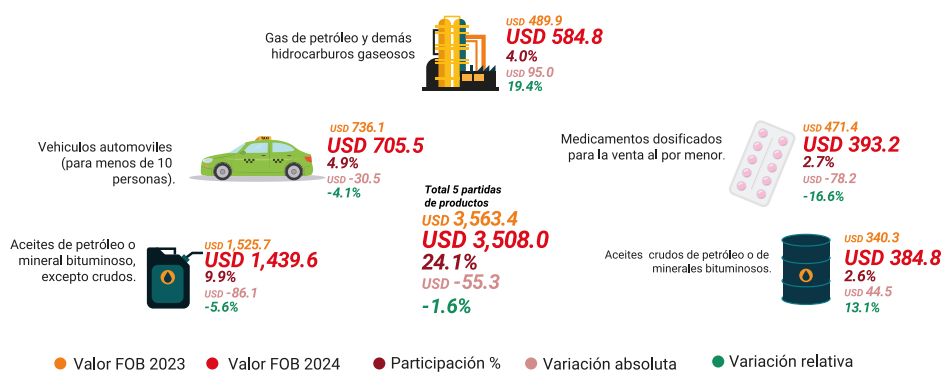
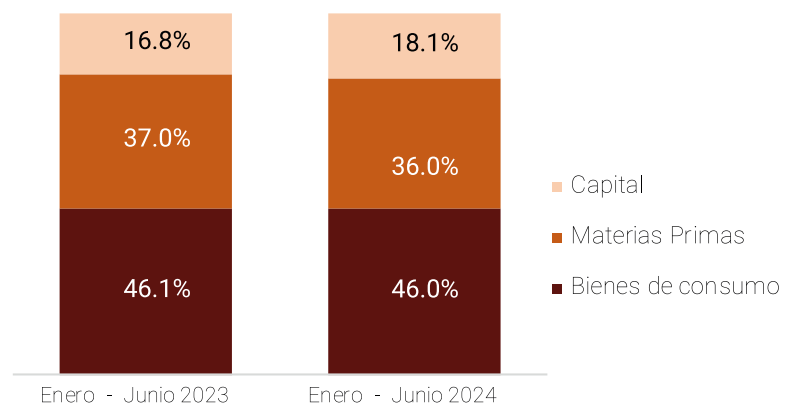


Gráfico 2.3 REPÚBLICA DOMINICANA: Participación porcentual de las importaciones según destinos económicos, enero-junio 2023^p-2024^p



Los **bienes de consumo** representaron el **46.0%** del **valor FOB total importado** de las mercancías categorizadas según grupo económico y aumentaron en un 0.5% respecto al año anterior. Las materias primas registraron una **participación de 36.0%** y **disminuyeron** en un **2.0%** en comparación al periodo anterior. Los **bienes de capital** representaron el **18.1%** de las importaciones con crecimiento de un **8.3%** del valor importado.

Importaciones de principales socios comerciales

Infografía 2.3: Top 10 participación principales países de origen de las importaciones, enero-junio 2024^p

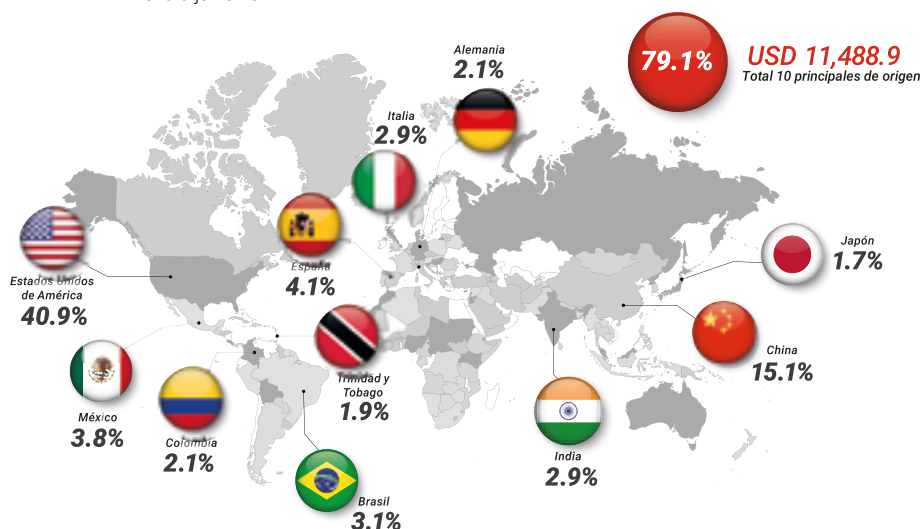
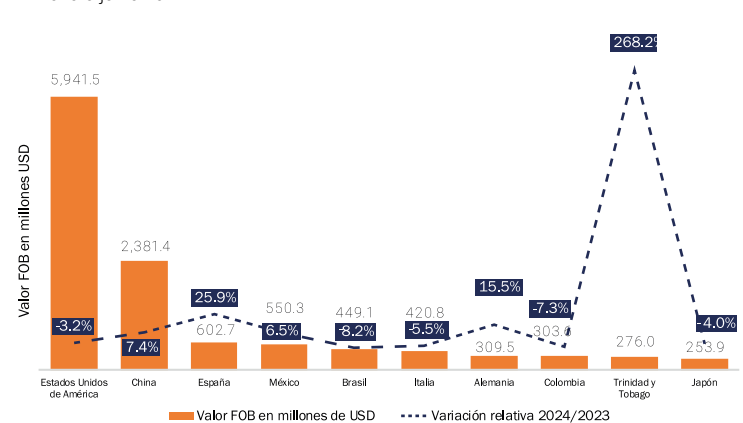


Gráfico 2.4 REPÚBLICA DOMINICANA: Top10 de importaciones por países y variación relativa, enero-junio 2024^p.



El país importó mercancías desde **179 naciones** durante el periodo enero-junio 2024, sin embargo, el **79.1%** del valor se concentró en los **10 principales países**.