

Febrero 2024

El Índice de Precios del Productor del sector Servicios (IPP Servicios) es un indicador estadístico que mide el cambio porcentual promedio de los precios de una canasta de servicios característicos de la producción nacional, en un período determinado. Estos se levantan y procesan cada mes, según los datos suministrados por, aproximadamente 160 empresas que ofertan servicios tanto en el mercado nacional como en el internacional.

Tipo de variación



Mensual

1.32%



Acumulada

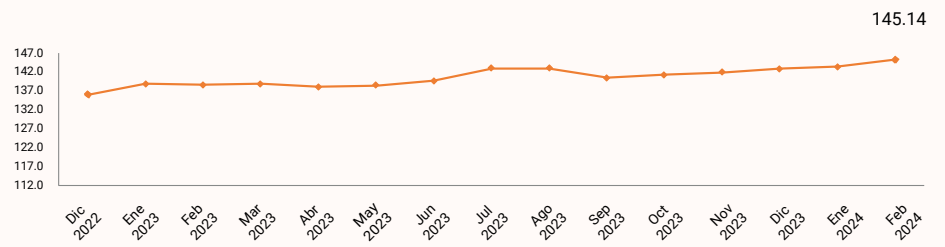
1.67%



Variación 12 meses

4.77%

REPÚBLICA DOMINICANA: Índice de Precios del Productor de la sección Servicios, según Clasificación Nacional de Actividades Económicas (CNAE), en los meses de diciembre 2022 a febrero^R del 2024



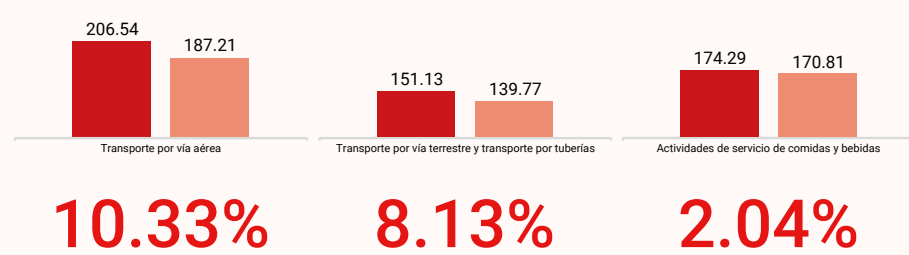
^RCifras sujetas a revisión.

Resultados del mes¹

Según divisiones de la Clasificación Nacional de Actividades Económicas (CNAE) las actividades económicas que presentaron los principales incrementos fueron: transporte por vía aérea, con un 10.33%; transporte por vía terrestre y transporte por tuberías, con un 8.13% y actividades de servicio de comidas y bebidas, con un 2.04%. Estas actividades contribuyeron positivamente a la variación mensual con un 1.82 puntos porcentuales.

Incrementos

■ Febrero 2024 ■ Enero 2024



Disminuciones

■ Febrero 2024 ■ Enero 2024

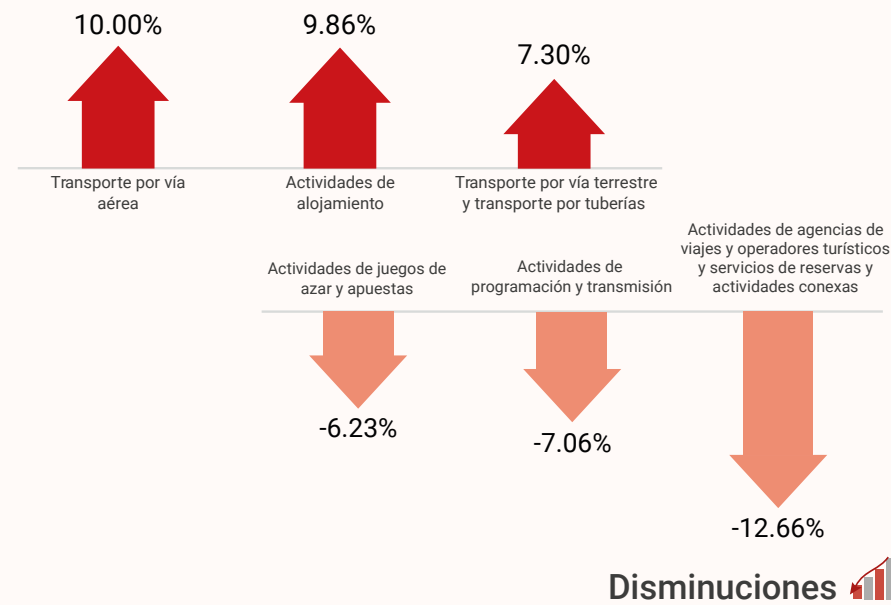


Mientras que las principales disminuciones se obtuvieron en actividades de agencias de viajes y operadores turísticos y servicios de reservas y actividades conexas, con un -14.18%; transporte por vía acuática, con un -0.20% y, actividades de programación y transmisión, con un -0.19%. Las cuales le restaron 0.62 puntos porcentuales a la variación mensual.

¹ Variación mensual es la relación del índice en el mes de referencia con el índice del mes anterior.

Resultados año corrido²

Incrementos



De diciembre 2023 a febrero 2024, las actividades económicas que presentaron los principales incrementos según divisiones de la Clasificación Nacional de Actividades Económicas (CNAE) fueron: transporte por vía aérea, con un 10.00%; actividades de alojamiento, con un 9.36% y, transporte por vía terrestre y transporte por tuberías, con un 7.30%. Estas actividades contribuyeron positivamente a la variación acumulada con un 1.50 puntos porcentuales.

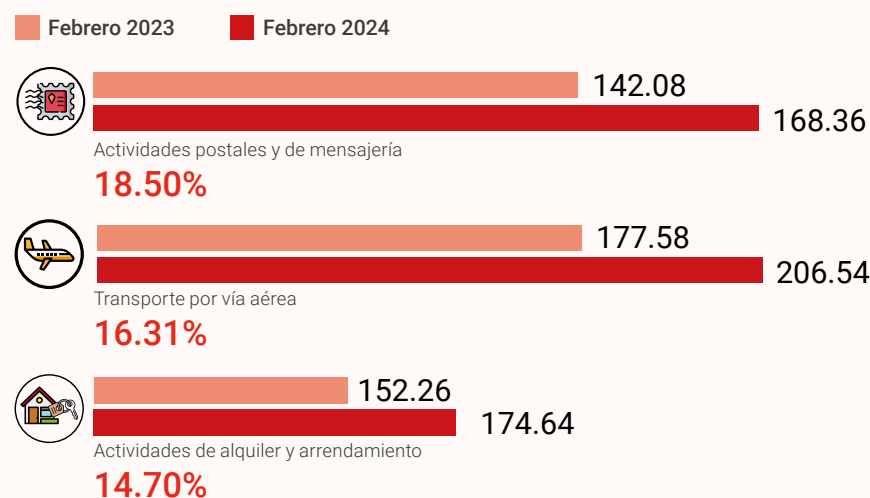
Mientras que las principales disminuciones se obtuvieron en actividades de juegos de azar y apuestas, con un -6.23%; actividades de programación y transmisión, con un -7.06% y, actividades de agencias de viajes y operadores turísticos y servicios de reservas y actividades conexas, con un -12.66%. Las cuales le restaron 0.63 puntos porcentuales a la variación acumulada.

²Variación año corrido es la relación del índice en el mes de referencia con el índice del mes de diciembre del año anterior.

Resultado últimos doce meses³

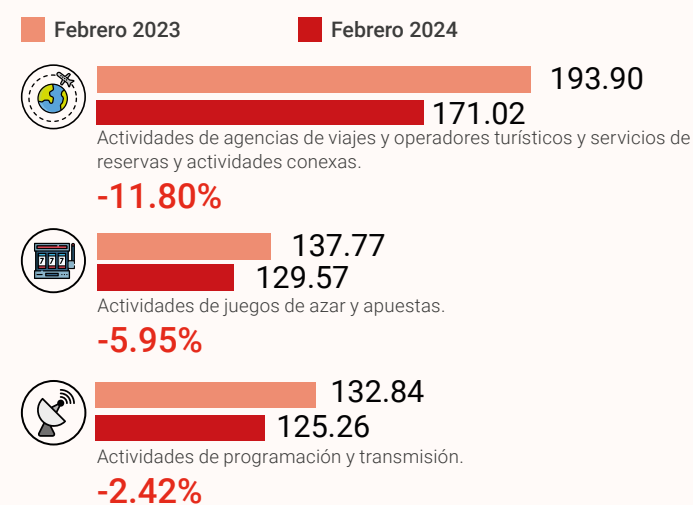
Principales incrementos

Desde febrero 2023 hasta febrero 2024 las actividades económicas que presentaron los principales incrementos según divisiones de la Clasificación Nacional de Actividades Económicas (CNAE) fueron: actividades de alquiler y arrendamiento, con un 14.70%; transporte por vía aérea, con un 16.31% y, actividades postales y de mensajería, con un 18.50%. Estas actividades contribuyeron positivamente a la variación de los últimos 12 meses con un 0.36 puntos porcentuales.



Principales disminuciones

Mientras que las principales disminuciones se obtuvieron en actividades de agencias de viajes y operadores turísticos y servicios de reservas y actividades conexas, con un -11.80%; actividades de juegos de azar y apuestas, con un -5.95% y actividades de programación y transmisión, con un -5.70%. Las cuales le restaron 0.55 puntos porcentuales a la variación mensual.



³ Variación doce meses es la relación del índice en el mes de referencia con el índice del mismo mes del año anterior.