

Junio 2025

El Índice de Precios del Productor del sector Servicios (IPP Servicios) es un indicador estadístico que mide el cambio porcentual promedio de los precios de una canasta de servicios característicos de la producción nacional, en un período determinado. Estos se levantan y procesan cada mes, según los datos suministrados por, aproximadamente 160 empresas que ofertan servicios tanto en el mercado nacional como en el internacional.

Tipo de variación



Mensual

0.31%



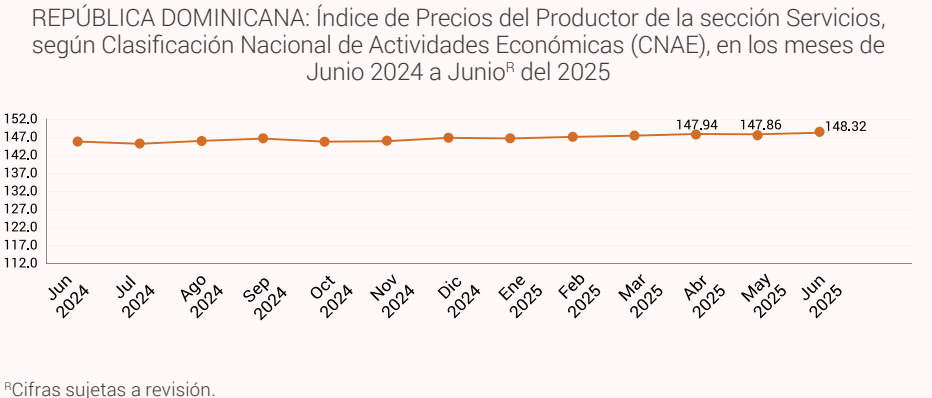
Acumulada

0.97%



Variación
12 meses

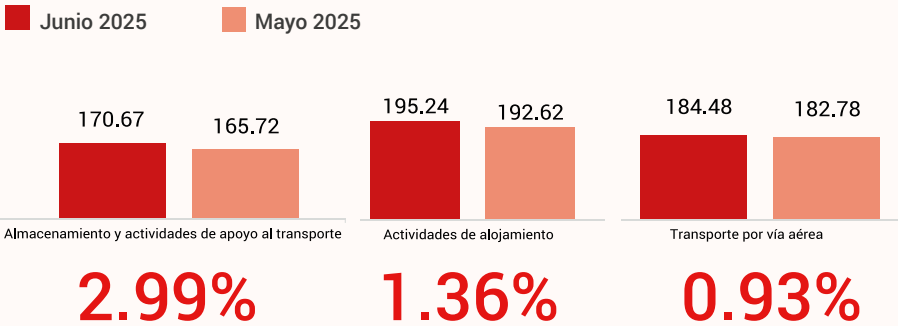
1.68%



Resultados del mes¹

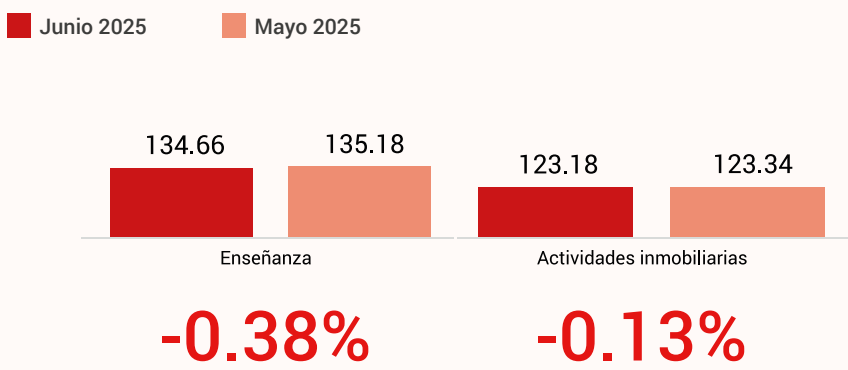
Incrementos

Según divisiones de la Clasificación Nacional de Actividades Económicas (CNAE) las actividades económicas que presentaron los principales incrementos fueron: almacenamiento y actividades de apoyo al transporte, con un 2.99%; actividades de alojamiento, con un 1.36% y transporte por vía aérea, con un 0.93%. Estas actividades contribuyeron positivamente a la variación mensual con un 0.08 puntos porcentuales.



Disminuciones

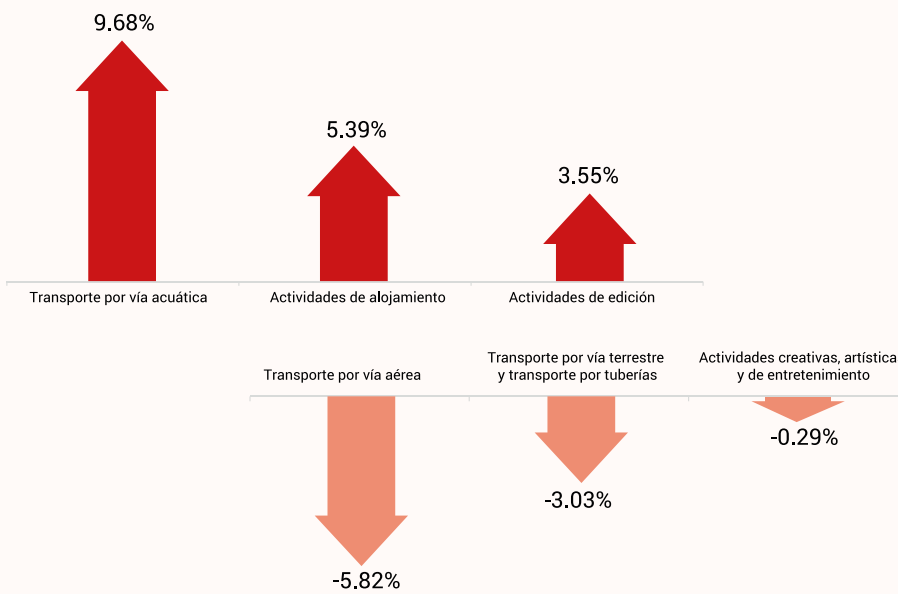
Mientras que las principales disminuciones se obtuvieron en enseñanza, con un -0.38% y actividades inmobiliarias, con un -0.13%. Las cuales le restaron 0.05 puntos porcentuales a la variación mensual.



¹Variación mensual es la relación del índice en el mes de referencia con el índice del mes anterior.

Resultados año corrido²

Incrementos



De diciembre del 2024 a junio 2025, las actividades económicas que presentaron los principales incrementos según divisiones de la Clasificación Nacional de Actividades Económicas (CNAE) fueron: transporte por vía acuática, con un 9.68%; actividades de alojamiento, con un 5.39% y, actividades de edición, con un 3.55%. Estas actividades contribuyeron positivamente a la variación acumulada con un 0.40 puntos porcentuales.

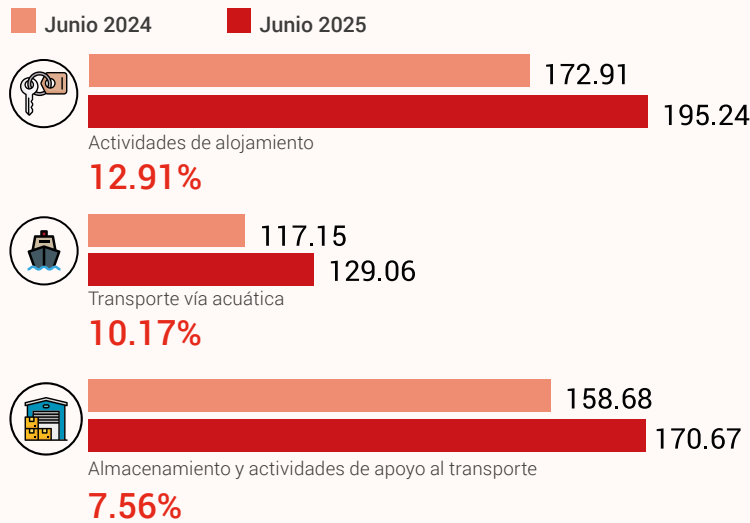
Mientras que las principales disminuciones se obtuvieron en transporte por vía aérea, con un -5.82%; transporte por vía terrestre y transporte por tuberías, con un -3.03% y, actividades creativas, artísticas y de entretenimiento, con un -0.29%. Las cuales le restaron 0.46 puntos porcentuales a la variación acumulada.

²Variación año corrido es la relación del índice en el mes de referencia con el índice del mes de diciembre del año anterior.

Resultado últimos doce meses³

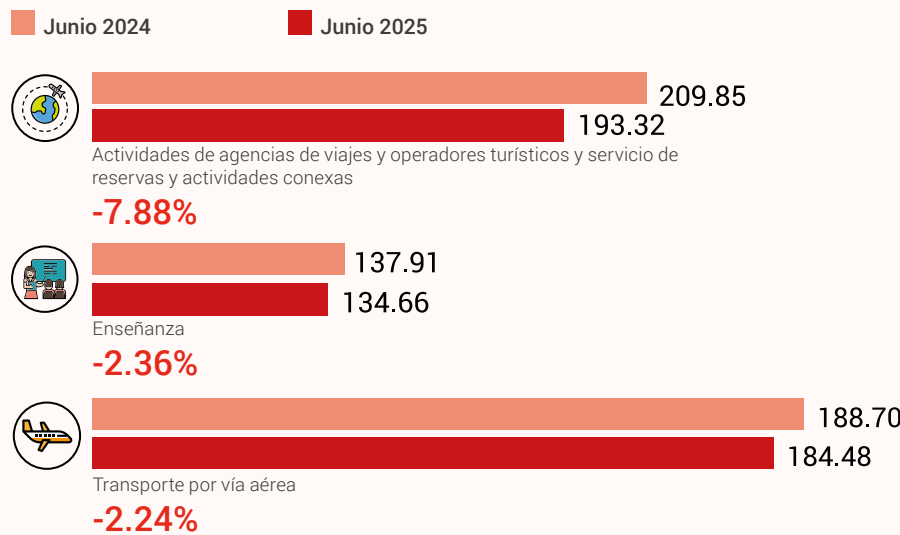
Principales incrementos

Desde junio 2024 hasta junio 2025 las actividades económicas que presentaron los principales incrementos según divisiones de la Clasificación Nacional de Actividades Económicas (CNAE) fueron: actividades de alojamiento, con un 12.91%; transporte por vía acuática, con un 10.17% y, almacenamiento y actividades de apoyo al transporte, con un 7.56%. Estas actividades contribuyeron positivamente a la variación de los últimos 12 meses con un 0.70 puntos porcentuales.



Principales disminuciones

Mientras que las principales disminuciones se obtuvieron en actividades de agencias de viajes y operadores turísticos y servicios de reservas y actividades conexas, con un -7.88%; enseñanza, con un -2.36% y transporte por vía aérea, con un -2.24%. Las cuales le restaron 0.51 puntos porcentuales a la variación mensual.



³Variación doce meses es la relación del índice en el mes de referencia con el índice del mismo mes del año anterior.