

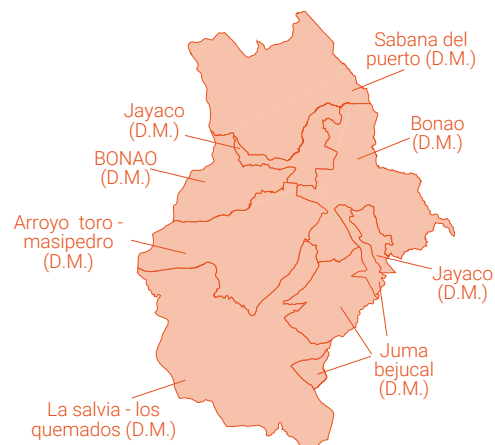
# Tu municipio en cifras



ISSN 2518-2153  
Agosto 2021

Municipio: Bonao

Región	Cibao Sur
Provincia	Monseñor Nouel
Distritos municipales	Sabana del Puerto (D.M.) Juma Bejucal (D.M.) Arroyo Toro - Masipetro (D.M.) Jayaco (D.M.) La Salvia - Los Quemados (D.M.)
Superficie	678.1 km <sup>2</sup>
Densidad poblacional	185 hab./km <sup>2</sup>
Ley de creación	Ley 4803c del 9-9-1907



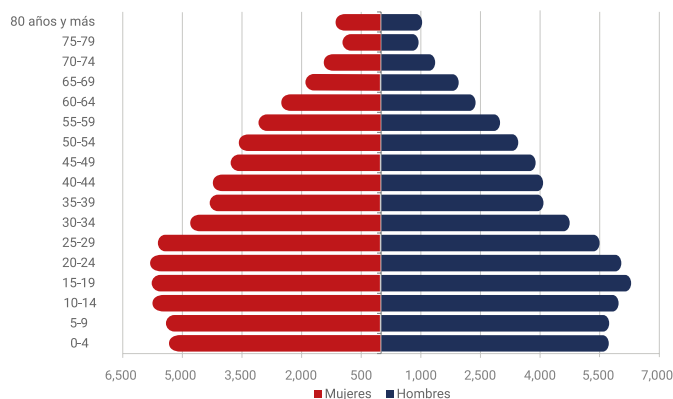
## Demografía

Población del municipio por sexo, según distritos municipales, año 2010

Total	Bonao	Sabana del Puerto (D.M.)
63,115 62,223 <b>125,338</b>	37,349 38,892 <b>76,241</b>	5,222 4,827 <b>10,049</b>
Juma Bejucal (D.M.)	Arroyo Toro - Masipetro (D.M.)	Jayaco (D.M.)
11,556 10,989 <b>22,545</b>	1,639 1,212 <b>2,851</b>	4,237 3,814 <b>8,051</b>
La Salvia - Los Quemados (D.M.)		
3,112 2,489 <b>5,601</b>		

Fuente: IX Censo Nacional de Población y Vivienda 2010, ONE.

Pirámide estimada y proyectada de la población, municipio El Bonao 2020



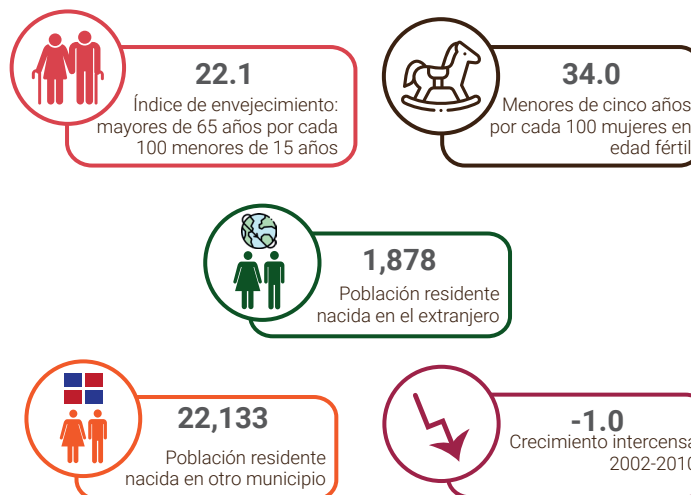
Fuente: Estimaciones y Proyecciones Nacionales de Población 2020, ONE.

## Clima



Fuente: Datos de temperatura y precipitaciones, Oficina Nacional de Meteorología, 2020.

## Indicadores censales año 2010



Fuente: IX Censo Nacional de Población y Vivienda 2010, ONE.

## Género



Fuente: Base de datos SIUBEN ESH-2012, certificada septiembre 2018. Registros administrativos de la Oficina de Estadísticas y Cartografía de la Policía Nacional.

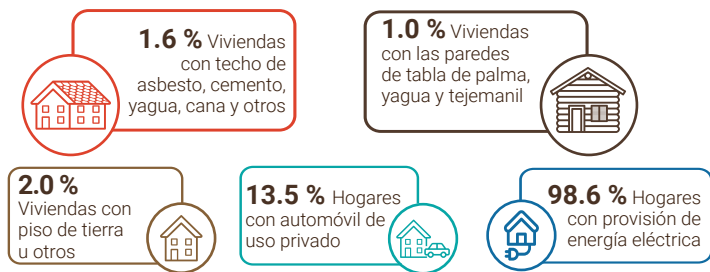
## Estadísticas vitales



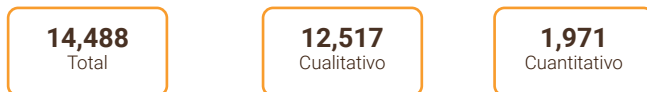
Fuentes: Estadísticas Vitales 2020, ONE.  
Base de datos SIUBEN ESH-2012, certificada septiembre 2018.

## Calidad y condiciones de vida

Indicadores de condiciones de vida, año 2010



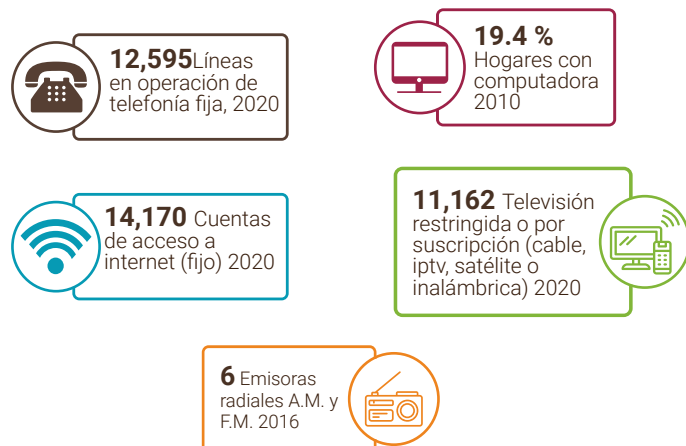
Déficit habitacional (viviendas)



Fuente: IX Censo Nacional de Población y Vivienda 2010, ONE.

## Tecnología y medios de comunicación

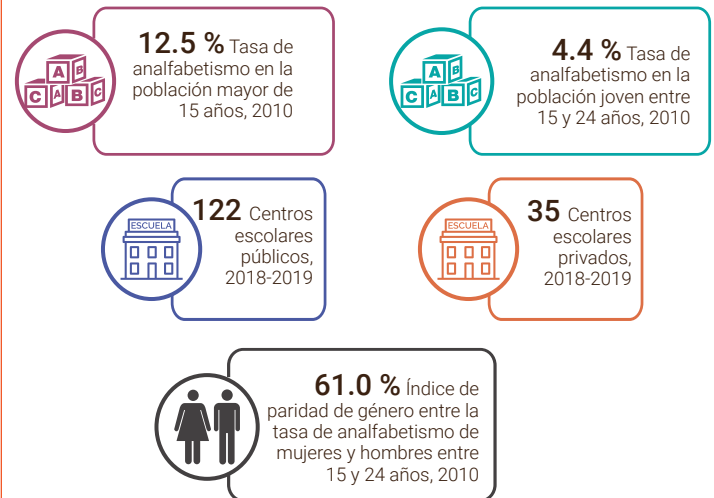
Indicadores tecnológicos



Fuentes: IX Censo Nacional de Población y Vivienda 2010, ONE.  
Listado de Emisoras A.M. y F.M. (2016) e Indicadores Estadísticos Semestrales, enero-junio 2010 del Instituto Dominicano de las Telecomunicaciones (INDOTEL).  
Notas: Incluye solo líneas de telefonía fija tradicional. No incluye líneas de telefonía IP (VoIP) desagregados por municipios.

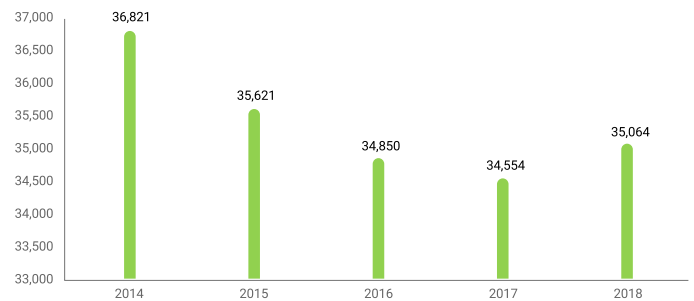
## Educación

Indicadores educativos



Fuentes: IX Censo Nacional de Población y Vivienda 2010, ONE.  
Listado de Planta Física año lectivo 2018-2019, Ministerio de Educación (MINERD).

Evolución estudiantil: Número de estudiantes matriculados por año (2014-2018)



Fuente: Anuario de Estadísticas Educativas. Ministerio de Educación.

Población de 5 años y más por sexo, según el nivel de instrucción alcanzado o terminado, año 2010

Nivel de instrucción alcanzado	Total	Sexo	
		Hombres	Mujeres
<b>Total</b>	<b>114,033</b>	<b>57,278</b>	<b>56,755</b>
Nunca asistió a la escuela	7,872	4,226	3,646
Preprimaria	8,697	4,678	4,019
Primaria o básica	50,321	26,674	23,647
Secundaria o media	32,480	16,181	16,299
Universitaria o Superior	14,663	5,519	9,144

Fuente: IX Censo Nacional de Población y Vivienda 2010, ONE.

Estudiantes matriculados por sector, según el nivel, año 2018-2019

Nivel	Total	Sector		
		Público	Privado	Semioficial
<b>Total</b>	<b>35,064</b>	<b>26,555</b>	<b>7,481</b>	<b>1,028</b>
Inicial	4,719	2,307	2,322	90
Primario	14,772	11,259	3,064	449
Secundario	12,060	10,020	1,820	220
Educ. de Adultos	3,513	2,969	275	269

Fuente: Anuario de Estadísticas Educativas. Año Lectivo 2018-2019, Ministerio de Educación (MINERD).

# Economía y empleo

## Indicadores económicos



Fuentes: Relación de Establecimientos de Alojamiento Hoteleros, Ministerio de Turismo, 2019. Relación de Asentamientos Campesinos, Instituto Agrario Dominicano. Directorio de Empresas y Establecimientos (DEE) 2019, ONE. Concesiones de explotación metálicas y no metálicas, Ministerio de Energía y Minas, diciembre 2019.

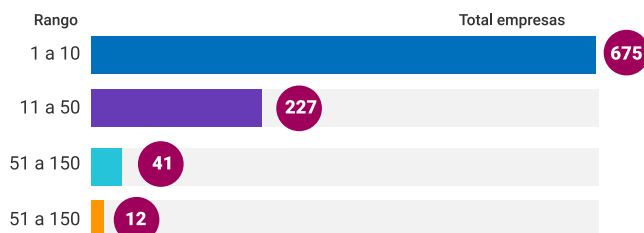
## Estructura del mercado laboral por sexo, año 2010

Indicadores	Total	Hombres	Mujeres
Población en edad de trabajar (PET)	101,730	50,854	50,876
Población económicamente activa (PEA)	41,206	27,260	13,946
Población ocupada	37,660	25,073	12,587
Población desocupada	3,546	2,187	1,359
Población inactiva	58,120	22,444	35,676
Tasa global de participación	40.5%	53.6%	27.4%
Tasa de ocupación	37.0%	49.3%	24.7%
Tasa de desempleo	8.6%	8.0%	9.7%

Fuente: IX Censo Nacional de Población y Vivienda 2010

## Rango de empleo

### Número de establecimientos según rango de empleos



Fuente: Directorio de Empresas y Establecimientos (DEE) 2019, ONE.

Nota: (\*) En blanco hace referencia a aquellas empresas que no especificaron la cantidad de empleados.

## Empleadores formales

### Principal actividad económica del municipio

Actividad	Total empresas	Total empleados
Comercio al por mayor y al por menor, reparación de vehículos automotores y motocicletas	343	3,391
Industrias manufactureras	87	2,215
Actividades de atención de la salud humana y de asistencia social	68	853
Otras actividades de servicios	76	998
Demás actividades	381	8,123

Fuente: Directorio de Empresas y Establecimientos (DEE) 2019, ONE.

## Cantidad de establecimientos, según su condición, 2019



Fuente: Registro Nacional de Establecimiento 2019, ONE.

## Datos pesqueros 2019

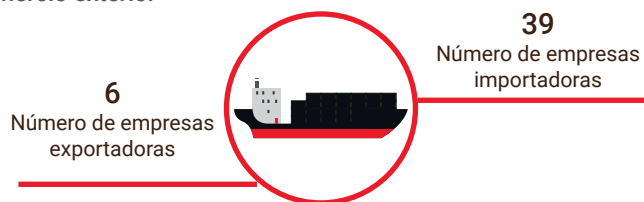


## I Censo Nacional Pesquero 2019

Este municipio no se encuentra ubicado dentro de las diecisiete provincias costeras del país, donde se ubican los puertos y playas que concentran la actividad pesquera marítima, levantados por el I Censo Nacional Pesquero 2019.

Fuente: I Censo Nacional Pesquero 2019, ONE.

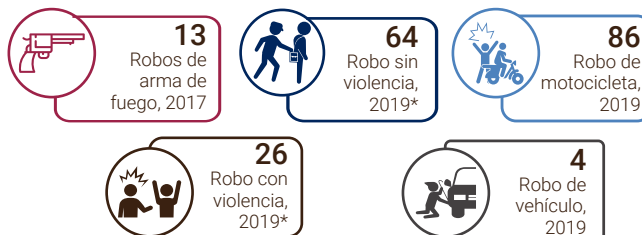
## Comercio exterior



Fuente: Perfil de Empresas Exportadoras e Importadoras de la República Dominicana 2015-2017, ONE. Directorio de Empresas y Establecimientos 2016 y 2017, ONE.

## Seguridad ciudadana

### Cantidad de actos violentos

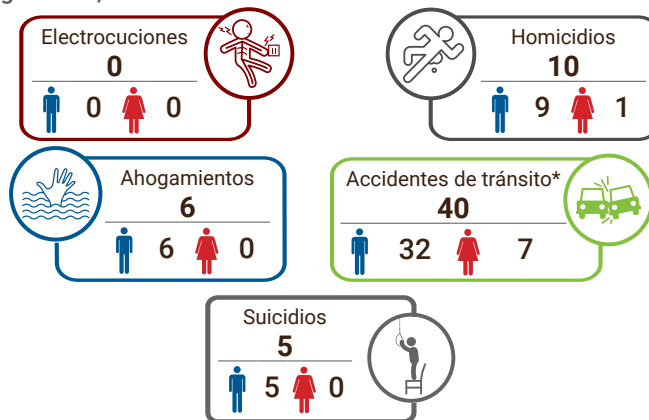


Fuente: Registros administrativos de la Oficina de Estadísticas y Cartografía de la Policía Nacional, 2017 y 2019.

\*Solo incluye robo de vehículos en los cuales hubo acto violento y no violento.

## Muertes accidentales y violentas

### Muertes accidentales y violentas por tipo de muerte, según sexo, año 2020

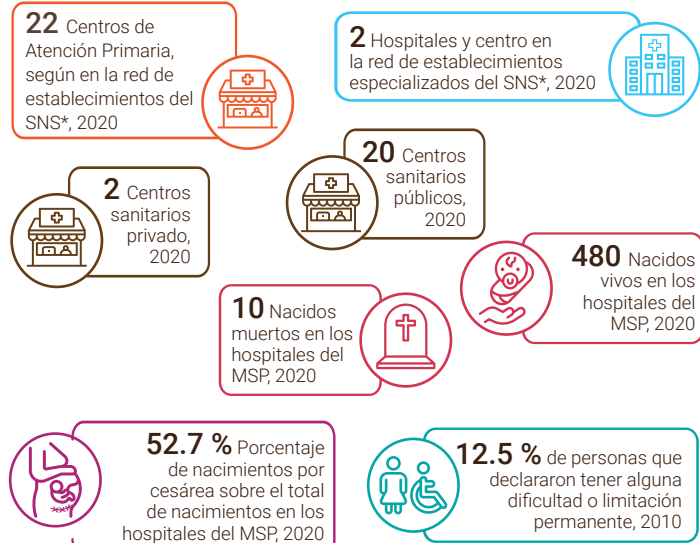


Fuente: Anuario de Estadísticas de Muertes Accidentales y Violentas, 2020.

Nota: \* existe un (1) registro sin identificación del sexo.

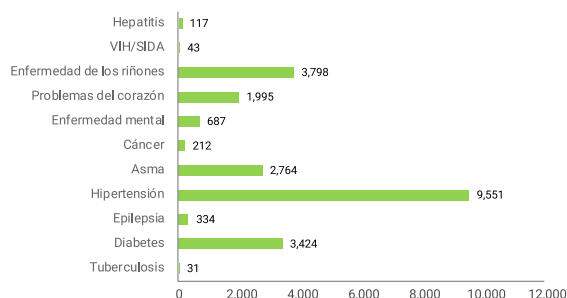
## Salud

### Indicadores de salud



Fuentes: Dirección General de Estadísticas de Salud (DIES), Ministerio de Salud Pública (MSP). Reportes de los Servicios Regionales de Salud, con base a formularios de producción de servicios 67-A. Servicio Nacional de Salud. IX Censo Nacional de Población y Vivienda 2010, ONE.  
 Notas: Los centros de salud privados no corresponden a la red de establecimientos del Servicio Nacional de Salud ni sus expresiones territoriales. Para centros sanitarios de Salud públicos fueron sumados los centros de salud de los 2 niveles de atención: Primer nivel y nivel complementario. Los hospitales pueden ser tanto centros de salud generales como centros de salud especializados; por tanto, el total de hospitales ya contiene el número de centros especializados. Centros sanitarios privados incluye los centros administrados por ONGs, instituciones privadas y SEMMA, no incluye clínicas privadas.  
 \*Servicio Nacional de Salud.

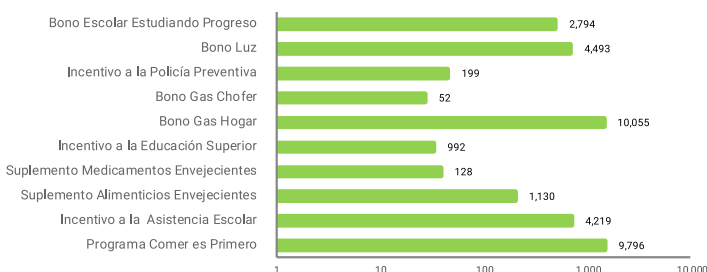
### Población de 16 años y más, según enfermedad declarada



Fuente: Base de datos SIUBEN ESH-2012, certificada septiembre 2018.

## Programas sociales

### Número de beneficiarios del Programa Solidaridad, según componentes, municipio Bonao, 2012-2020\*



Fuente: Programa Solidaridad en Base de datos de la ADESS 2012-2020. Nota: Datos hasta octubre 2020.

## Participación política y social

### Indicadores electorales



Fuente: Resultados Electorales. Junta Central Electoral (JCE), 2020.

## Medio ambiente

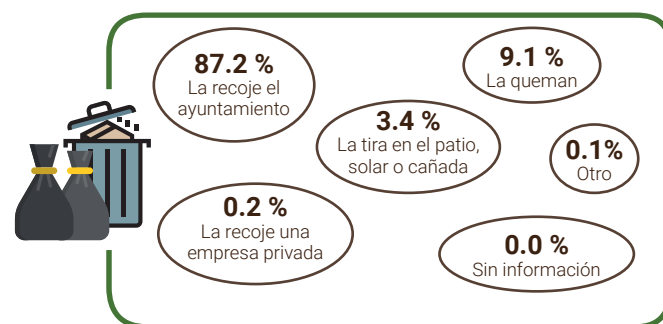
En el municipio Bonao, el Ministerio de Medio Ambiente y Recursos Naturales identifica siete (7) áreas protegidas: Monumento Natural Saltos de Jima, Parque Nacional Valle Nuevo, Reserva Científica Ébano Verde, Reserva Científica Las Neblinas, Parque Nacional Montaña La Humeadora, Vía Panorámica Carretera El Abanico - Constanza y Corredor Ecológico Autopista Duarte; lo que representa el 29.4% del área del municipio.

### Indicadores ambientales



Fuente: IX Censo Nacional de Población y Vivienda 2010, ONE

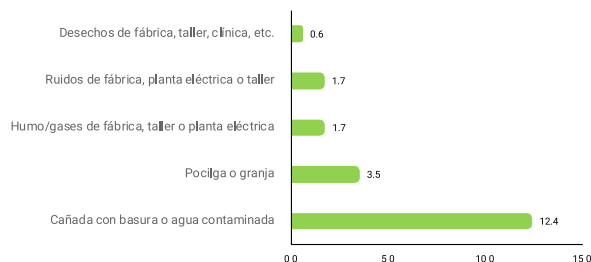
### Disposición final de la basura



Fuente: Base de datos SIUBEN ESH-2012, certificada septiembre 2018.

### Contaminación

#### Porcentaje de hogares cercanos a focos de peligro



Fuente: Base de datos SIUBEN ESH-2012, certificada septiembre 2018.