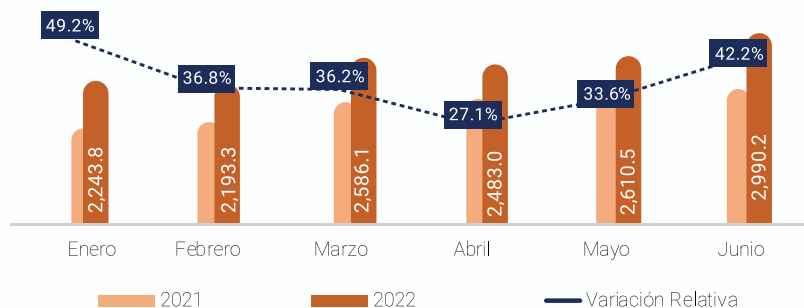


# Boletín importaciones enero-junio 2022

El boletín enero-junio 2022 de comercio exterior presenta las estadísticas sobre las importaciones de bienes y mercancías, desagregados, según su régimen aduanero (nacional, zonas francas y otros), e identifica los principales productos, vías de transporte y la participación de los principales países socios comerciales del país. Estas cifras están sujetas a rectificación y provienen de registros administrativos de la Dirección General de Aduanas (DGA) validados.

## Importaciones mensuales enero-junio 2022

Gráfico 2.1 República Dominicana: Valores mensuales importados y variación relativa, enero-junio 2021-2022<sup>P</sup> (valor en millones de USD).

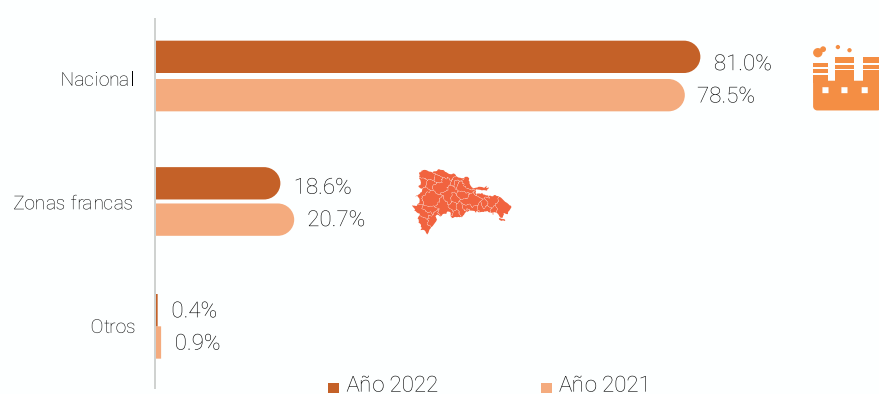


## Principales indicadores enero-junio 2022<sup>P</sup>

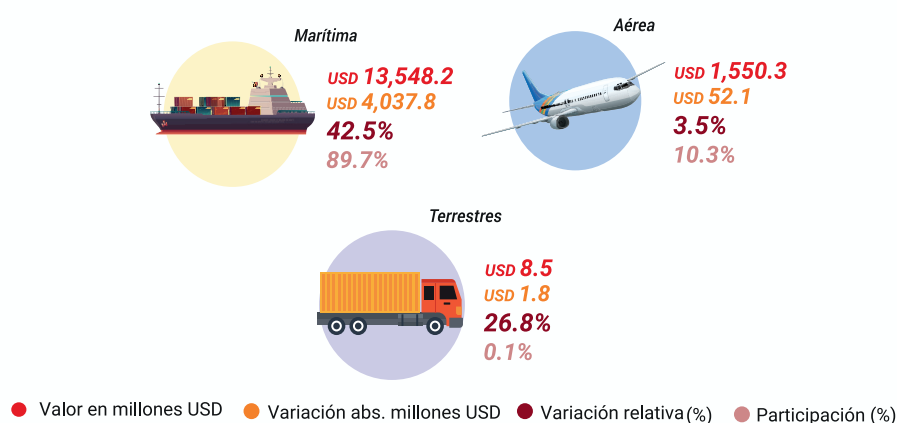


## Importaciones según régimen aduanero y vía de transporte

Gráfico 2.2 República Dominicana: Distribución porcentual de las importaciones, según régimen aduanero, enero - junio 2021-2022<sup>P</sup>.



Infografía 2.1 República Dominicana: Participación porcentual de las importaciones según vía de transporte, enero - junio 2022<sup>P</sup>



En el periodo enero-junio 2022, el **81.0%** del valor importado correspondió a las mercancías bajo el **régimen nacional**, con un **crecimiento** de **41.5%** respecto al año anterior. Las importaciones de **zonas francas** representaron un **18.3%**, con un **crecimiento** de **0.4%** con una **disminución del 41.4%** del valor total y con una **disminución del 41.4%** con respecto al mismo periodo del año 2021.

## Importaciones según tipos de mercancías

Infografía 2.2: Top 5 principales partidas de mercancías importadas, enero - junio 2022<sup>P</sup> (valor en Millones de USD).

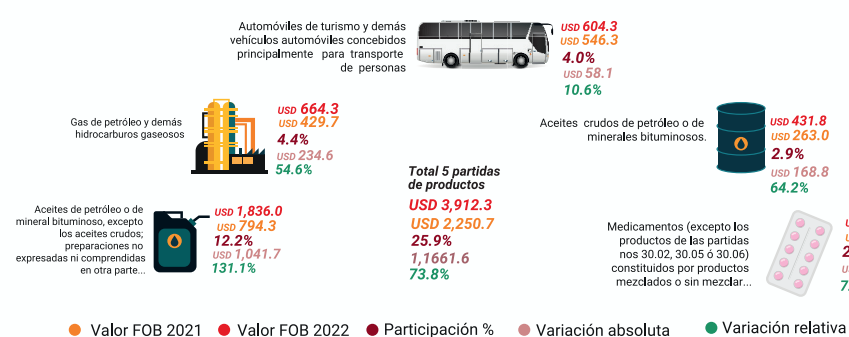
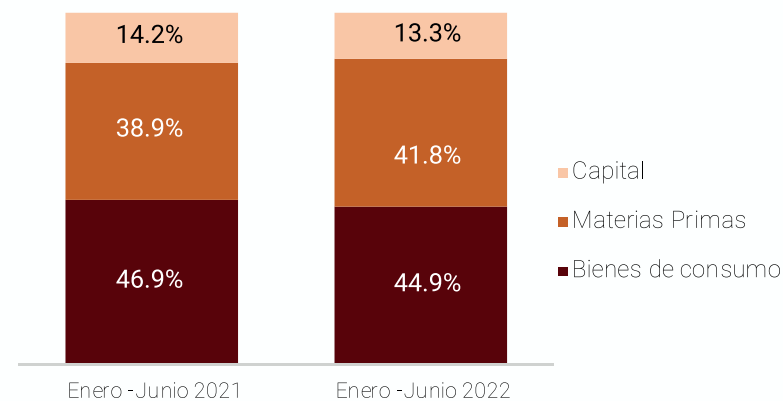


Gráfico 2.3 REPÚBLICA DOMINICANA: Participación porcentual de las importaciones según destinos económicos, enero - junio 2021-2022<sup>P</sup>



Los **bienes de consumo**, para el periodo enero-junio 2022, representaron el **44.9%** del valor total importado de las mercancías categorizadas según destinos económicos y registraron un **crecimiento** de **31.2%** en comparación con el periodo enero-junio 2022. Las **materias primas** registraron una **participación de 41.8%** y **crecieron** en un **47.5%** respecto al año anterior. Los **bienes de capital** representaron el **13.3%** de las importaciones con un **crecimiento** en un **28.6%**.

## Importaciones de principales socios comerciales

Infografía 2.3: Top 10 - principales partidas de mercancías importado, enero - junio 2022<sup>P</sup> (valor en millones de USD).

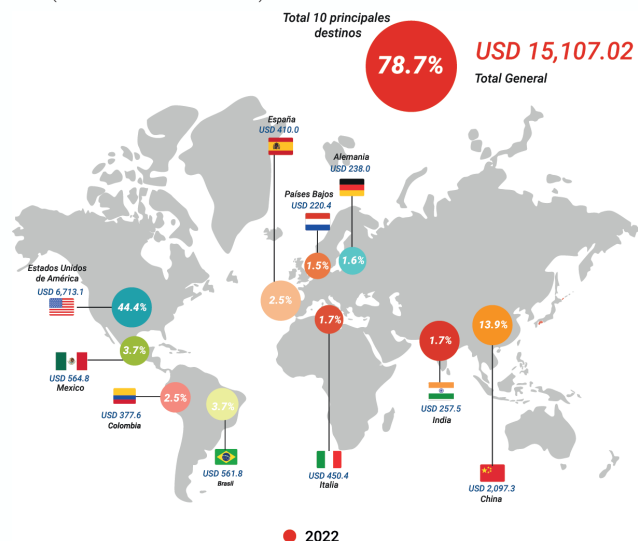
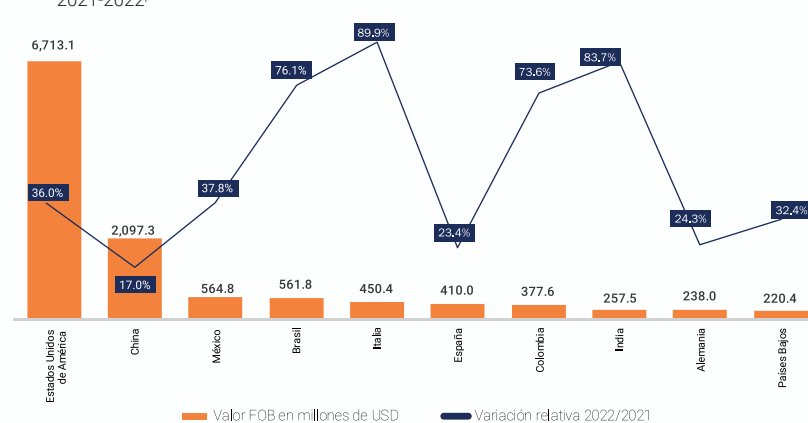


Gráfico 2.4 REPÚBLICA DOMINICANA: Top10 de importaciones por países y variación relativa, enero - junio 2021-2022<sup>P</sup>



Para enero - junio del 2022 el país comercializó mercancías con **210 naciones** en el año 2022, sin embargo, el **78.7%** de las importaciones totales se **concentró en 10 países**.