

## Municipio: Comendador

Región	El Valle
Provincia	Elías Piña
Distritos Municipales	Sabana Larga (D.M.) Guayabo (D.M.)
Superficie	256.2 km <sup>2</sup>
Densidad de la población	101 hab./km <sup>2</sup>
Ley de creación	Ley 4803c del 09-09-1907



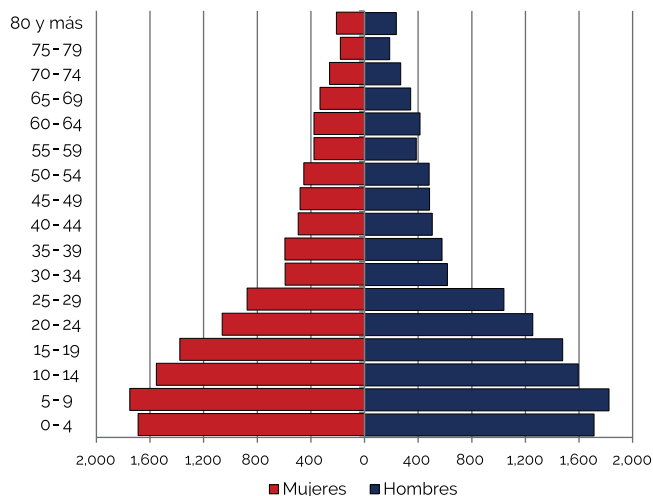
## Demografía

Población del municipio por sexo, según distrito municipal, año 2010

Total		Comendador	
13,068	12,856	9,675	9,669
<b>25,924</b>		<b>19,344</b>	
Sabana Larga (D.M.)		Guayabo (D.M.)	
1,127	929	2,266	2,258
<b>2,056</b>		<b>4,524</b>	

Fuente: IX Censo Nacional de Población y Vivienda 2010, ONE.

## Pirámide estimada y proyectada de la población, municipio Comendador, 2020



Fuente: Estimaciones y Proyecciones Nacionales de Población 2020, ONE.

## Clima



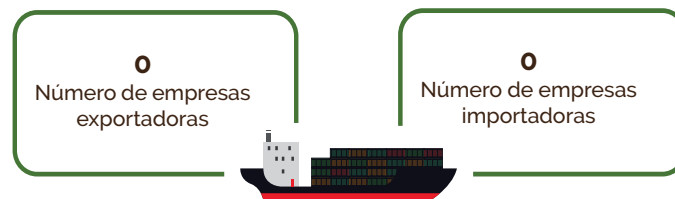
Fuente: Datos de temperatura y precipitaciones, Oficina Nacional de Meteorología, 2018.

## Indicadores censales año 2010



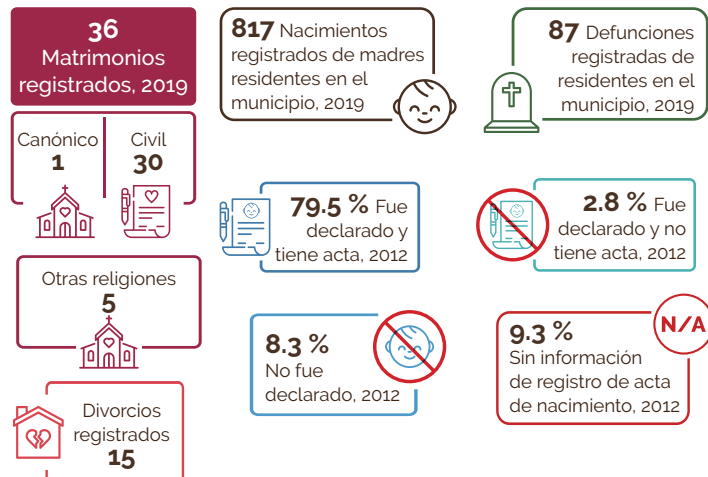
Fuente: IX Censo Nacional de Población y Vivienda 2010, ONE.

## Comercio exterior



Fuentes: Perfil de Empresas Exportadoras e Importadoras de la República Dominicana 2015-2017, ONE.  
Directorio de Empresas y Establecimientos 2016 y 2017, ONE.

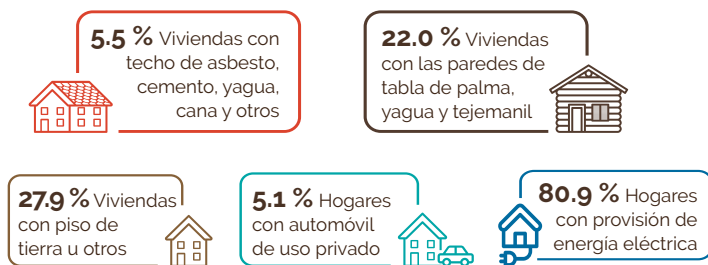
## Estadísticas vitales



Fuentes: Estadísticas Vitales 2019, ONE. Base de datos SIUBEN ESH-2012, certificada septiembre 2018.

## Calidad y condiciones de vida

Indicadores de condiciones de vida, año 2010



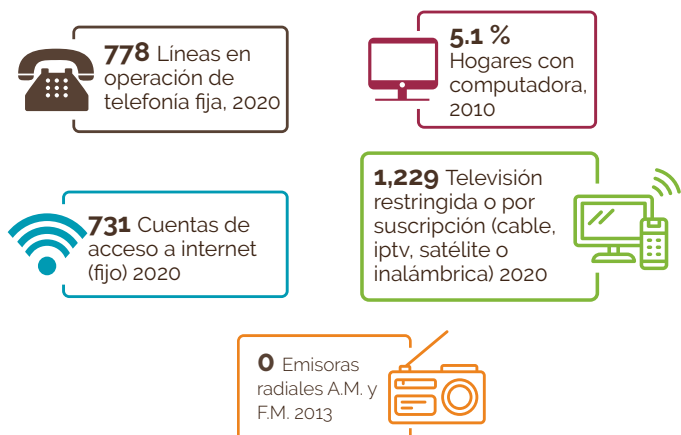
Déficit habitacional (viviendas)



Fuente: IX Censo Nacional de Población y Vivienda 2010, ONE.

## Tecnología y medios de comunicación

Indicadores tecnológicos



Fuentes: IX Censo Nacional de Población y Vivienda 2010, ONE. Listado de Emisoras A.M. y F.M. (2013) e Indicadores Estadísticos Semestrales, enero-junio 2020 del Instituto Dominicano de las Telecomunicaciones (INDOTEL).  
Notas: Incluye solo líneas de telefonía fija tradicional. No incluye líneas de telefonía IP (VoIP) desagregados por municipios.

## Economía y empleo

Indicadores económicos

Indicadores	Total
Cantidad de parceleros/as de los asentamientos campesinos, 2015	235
Superficie de las parcelas de asentamientos campesinos, en tarea, 2015	15,000
Cantidad de concesiones de explotación minera, diciembre 2019	1
Cantidad de empleados/as de empresas de zonas francas y zonas francas especiales, 2014	0
Índice de feminización de la plantilla zona franca 2014*	-
Cantidad de hoteles, 2018	1
Cantidad de habitaciones en los hoteles, 2018	22
Cantidad de colmado, 2014-2015	242

Fuentes: Relación de Establecimientos de Alojamiento Hoteleros, Ministerio de Turismo. Boletín Estadístico de Zonas Francas, Consejo Nacional de Zonas Francas y Exportación. Relación de Asentamientos Campesinos, Instituto Agrario Dominicano. Registro Nacional de Establecimientos (RNE) 2014-2015, ONE. Concesiones de explotación metálicas y no metálicas, Ministerio de Energía y Minas, diciembre 2019.

Estructura del mercado laboral por sexo, año 2010

Indicadores	Total	Sexo	
		Hombres	Mujeres
Población en edad de trabajar (PET)	<b>19,139</b>	9,659	9,480
Población económicamente activa (PEA)	<b>5,748</b>	3,801	1,947
Población ocupada	<b>5,125</b>	3,342	1,783
Población desocupada	<b>623</b>	459	164
Población inactiva	<b>12,976</b>	5,653	7,323
Tasa global de participación	<b>30.0%</b>	39.4%	20.5%
Tasa de ocupación	<b>26.8%</b>	34.6%	18.8%
Tasa de desempleo	<b>10.8%</b>	12.1%	8.4%

Fuente: IX Censo Nacional de Población y Vivienda 2010, ONE.

Empleadores formales

Empleo generado según principal actividad económica del municipio

Actividad	Total establecimientos	Total empleados
Actividades artísticas, de entretenimiento y recreativas	29	1,885
Comercio al por mayor y al por menor; reparación de vehículos automotores y motocicletas	10	76
Actividades de alojamiento y de servicio de comidas	4	18
Administración pública y defensa; planes de seguridad social de afiliación obligatoria	3	56
Demás actividades	10	165

Fuente: Directorio de Empresas y Establecimientos (DEE) 2018, ONE. Nota: Las empresas no especificaron la cantidad de empleados.

Rango de empleo

Número de establecimientos, según rango de empleos, 2018

Rango	Total establecimientos
De 1 a 9	12
De 10 a 29	9
De 30 a 49	1
De 50 a 99	1
De 100 a 249	0
250 o más	0
En blanco*	33

Fuente: Directorio de Empresas y Establecimientos (DEE) 2018, ONE. Nota: (\*) En blanco hace referencia a aquellas empresas que no especificaron la cantidad de empleados.

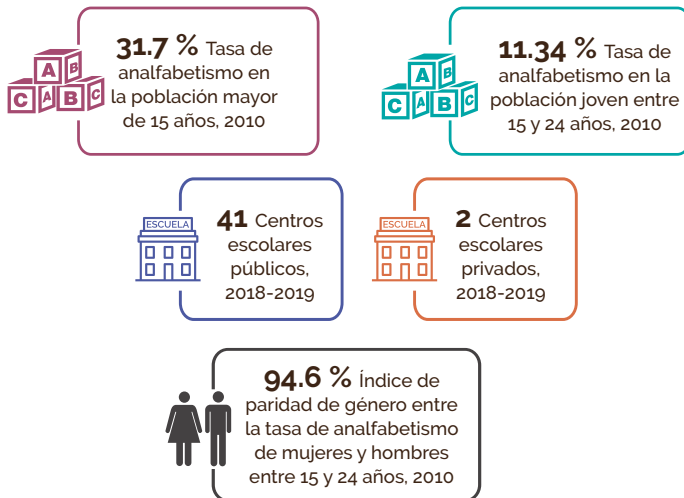
Cantidad de establecimientos, según su condición



Fuente: Registro Nacional de Establecimientos (RNE) 2018, ONE.

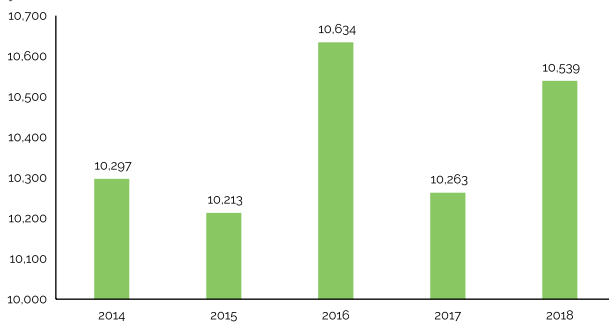
## Educación

### Indicadores educativos



Fuentes: IX Censo Nacional de Población y Vivienda 2010, ONE. Listado de Planta Física año lectivo 2018-2019, Ministerio de Educación (MINERD).

### Evolución estudiantil: Número de estudiantes matriculados por año (2014-2018)



Fuente: Anuario de Estadísticas Educativas. Ministerio de Educación.

### Población de 5 años y más por sexo, según el nivel de instrucción alcanzado o terminado, año 2010

Nivel de instrucción alcanzado	Total	Sexo	
		Hombres	Mujeres
<b>Total</b>	<b>22,615</b>	<b>11,409</b>	<b>11,206</b>
Nunca asistió a la escuela	4,927	2,220	2,707
Preprimaria	1,978	1,068	910
Primaria o Básica	10,726	5,842	4,884
Secundaria o Media	3,666	1,777	1,889
Universitaria o Superior	1,318	502	816

Fuente: IX Censo Nacional de Población y Vivienda 2010, ONE.

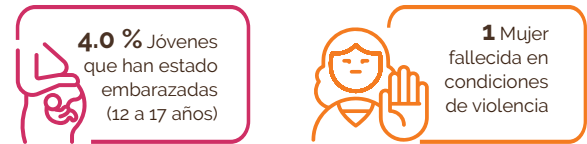
### Estudiantes matriculados por sector, según el nivel año 2018-2019

Nivel	Total	Sector		
		Público	Privado	Semioficial
<b>Total</b>	<b>10,539</b>	<b>9,922</b>	<b>617</b>	-
Inicial	925	697	228	-
Básica	5,830	5,516	314	-
Media	3,332	3,257	75	-
Educ. de Adultos	452	452	0	-

Fuente: Anuario de Estadísticas Educativas. Año Lectivo 2018-2019, Ministerio de Educación (MINERD).

(-): No hay estudiantes matriculados.

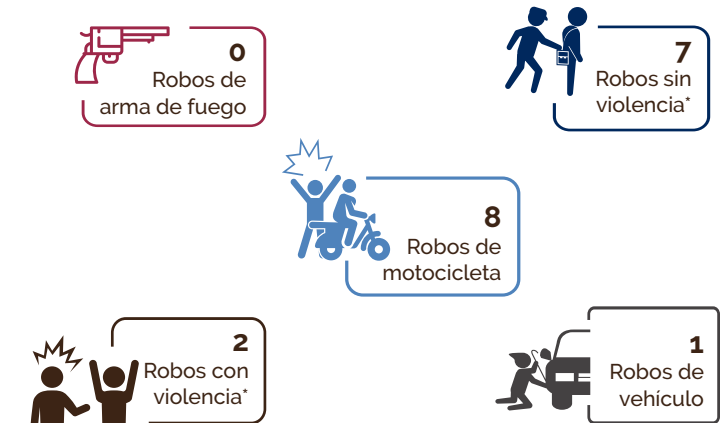
## Género



Fuentes: Base de datos SIUBEN ESH-2012, certificada septiembre 2018. Registros administrativos de la Oficina de Estadísticas y Cartografía de la Policía Nacional, 2018.

## Seguridad ciudadana

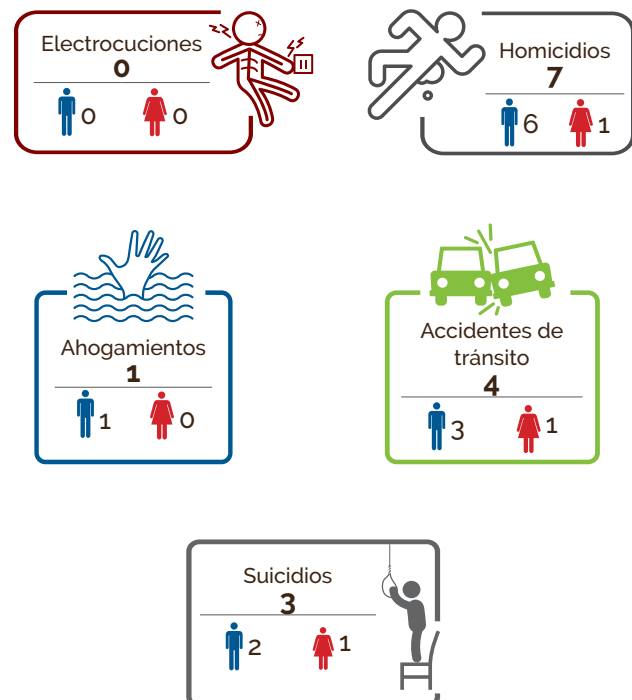
### Cantidad de actos violentos



Fuente: Registros administrativos de la Policía Nacional, 2017. \*Solo incluye robo de vehículos en los cuales hubo acto violento y no violento.

## Muertes accidentales y violentas

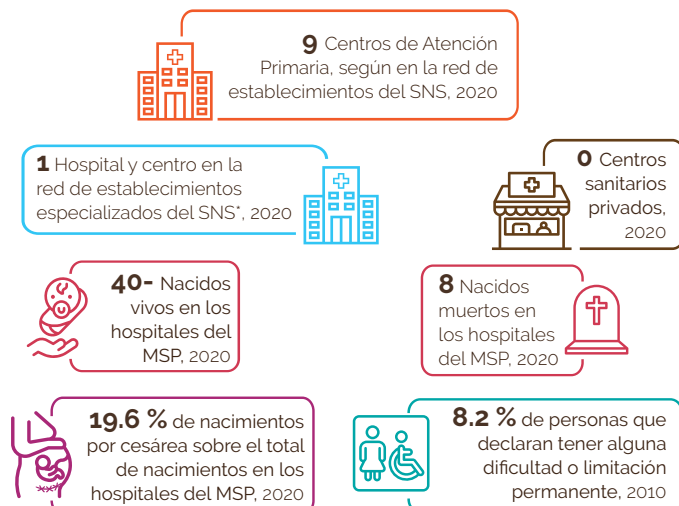
### Muertes accidentales y violentas por tipo de muerte, según sexo, año 2018



Fuente: Anuario de Estadísticas de Muertes Accidentales y Violentas, 2018.

## Salud

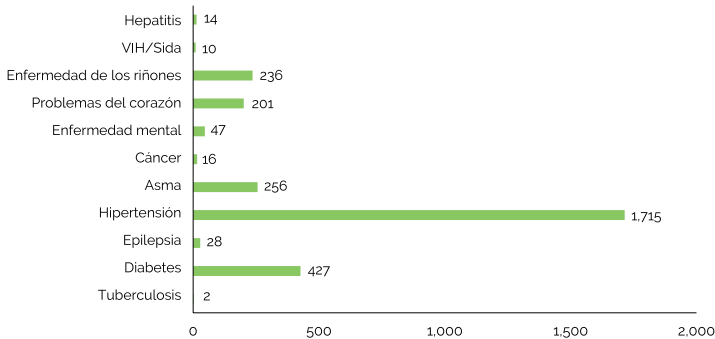
### Indicadores de salud



Fuentes: Dirección General de Estadísticas de Salud (DIES), Ministerio de Salud Pública (MSP). Reportes de los Servicios Regionales de Salud, con base a formularios de producción de servicios 67-A. Servicio Nacional de Salud. IX Censo Nacional de Población y Vivienda 2010, ONE.

Notas: Los centros de salud privados no corresponden a la red de establecimientos del Servicio Nacional de Salud ni sus expresiones territoriales. Para centros sanitarios de Salud públicos fueron sumados los centros de salud de los 2 niveles de atención: Primer nivel y nivel complementario. Los hospitales pueden ser tanto centros de salud generales como centros de salud especializados; por tanto, el total de hospitales ya contiene el número de centros especializados. Centros sanitarios privados incluye los centros administrados por ONGs, instituciones privadas y SEMMA, no incluye clínicas privadas. Los datos del 2020 están hasta agosto.

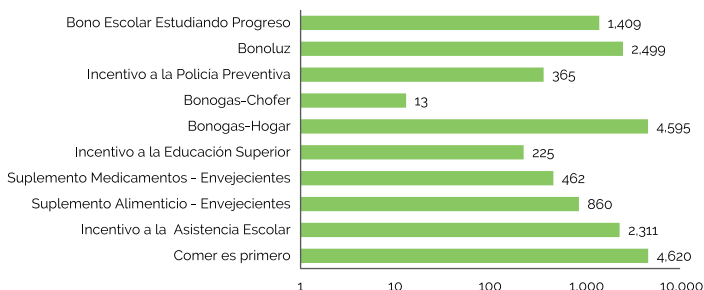
### Población de 16 años y más, según enfermedad declarada



Fuente: Base de datos SIUBEN ESH-2012, certificada septiembre 2018.

## Programas sociales

### Número de beneficiarios del Programa Solidaridad, según componentes, municipio Comendador, 2012-2020\*



Fuente: Mapa de subsidios 2012-2020. Administradora de Subsidios Sociales (ADESS).  
 Notas: \*Un mismo beneficiario puede recibir más de un tipo de subsidio.  
 \*Datos hasta septiembre 2020.

## Participación política y social

### Indicadores electorales



Fuente: Resultados Electorales. Junta Central Electoral (JCE) 2020.

## Medio ambiente

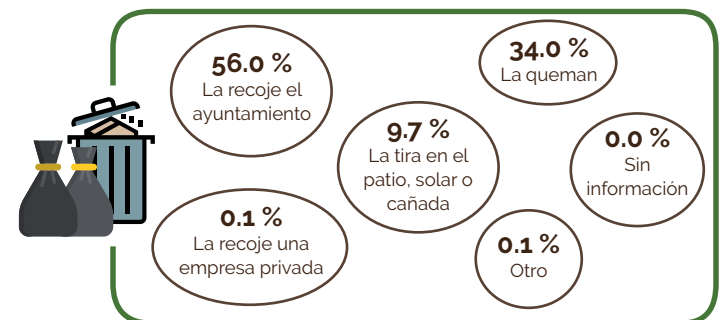
En el municipio Comendador, el Ministerio de Medio Ambiente y Recursos Naturales no identifica áreas protegidas.

### Indicadores ambientales



Fuente: IX Censo Nacional de Población y Vivienda 2010, ONE.

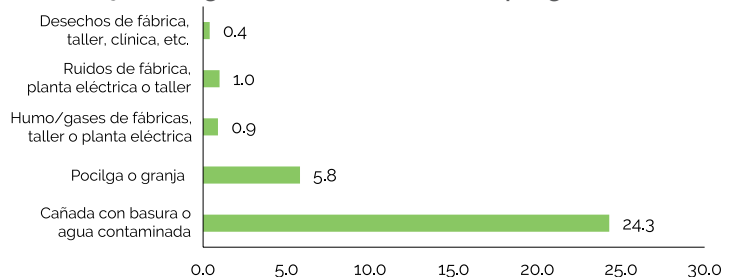
### Disposición final de la basura



Fuente: Base de datos SIUBEN ESH-2012, certificada septiembre 2018.

### Contaminación

#### Porcentaje de hogares cercanos a focos de peligro



Fuente: Base de datos SIUBEN ESH-2012, certificada septiembre 2018.