



X Censo Nacional de Población y Vivienda 2022

Características de la Vivienda y del Hogar

Versión Digital

VOLUMEN II

CRÉDITOS

Dirección General

Miosotis Mercelia Rivas Peña: Directora General Oficina Nacional de Estadística

Augusto V. De los Santos Almánzar: Subdirector General Oficina Nacional de Estadística

Dirección de Censos y Encuestas

Francisco Cáceres Ureña, PhD: Director Censos y Encuestas

Coordinación Técnica

Francisco Cáceres Ureña, PhD: Director Censos y Encuestas

Kary Desiree Santos Mercedes: Encargada Departamento de Censos

Equipo Técnico

Willy Ney Otáñez: Encargado Departamento de Encuestas

Antonio Morillo Pérez, PhD: Asesor Análisis, Sistema Único de Beneficiarios, SIUBEN

Shelila Ruiz Silverio: Encargada División Metodológico y Conceptual, Departamento de Censos

Erica Polanco Díaz: Analista de Censos

Kendry Esmerling Santos Cordero: Analista de Censos

Félix Rafael Núñez de Jesús: Analista de Censos

Jhensy Sandoval: Coordinador de Digitación

Vivian Sánchez: Auxiliar de Estadística

Xiomara Díaz Jiménez: Auxiliar de Estadística

Procesamiento de Datos

Francisco Cáceres Ureña, PhD: Director Censos y Encuestas

Ravel Elías Domínguez Medina: Director Tecnologías de la Información y Comunicación

Antonio Morillo Pérez, PhD: Asesor de Análisis, Sistema Único de Beneficiarios, SIUBEN

Kary Desiree Santos Mercedes: Encargada departamento de Censos

Leonel Sanlate Carrasco: Encargado Departamento de Procesamiento de Datos

Willy Ney Otáñez: Encargado Departamento de Encuestas

Dimas Yael Matías Aponte: Encargado División de Procesamiento de Censos y Encuestas

Jhensy Jafrineo Sandoval Moran: Coordinador de Digitación

Erica Polanco Díaz: Analista de Censos

Kendry Esmerling Santos Cordero: Analista de Censos

Félix Rafael Núñez de Jesús: Analista de Censos

Mapas y cartogramas

Santa Grissell Arias Tejada: Encargada Departamento de Geoestadísticas

Edgar Lorenzo Jaquez Guillén: Encargado Interino División de Geomática

Edward Odalis Chala Bautista: Técnico en Geomática

Yeffry Starling Mejía La Páez: Técnico en Geomática

Apoyo Interinstitucional

Sistema Único de Beneficiarios, SIUBEN

Apoyo Editorial

Raysa Hernández García: Encargada Departamento de Comunicaciones

Carmen C. Cabanes: Encargada Interina División de Diseño y Publicaciones

Rafael Ramirez: Diagramación

Iván Ottenwalder: Corrección de Estilo

Máximo Novas: Fotografía

CONTENIDO

Índice Cuadros	6
Índice de Gráficos	8
Presentación	9
Introducción	10
1. Generalidades	12
1.1 Aspectos geográficos	12
1.1.1 Localización de la República Dominicana	12
1.1.2 División política-administrativa	13
1.2 Antecedentes censales	14
2. Aspectos conceptuales y metodológicos	18
2.1 Universo	18
2.2 Tipo de censo	18
2.3 Período de levantamiento	18
2.4 Período de referencia	18
2.5 Método de recolección	19
2.6 Unidades de empadronamiento	19
2.7 Estructura operativa censal	19
3. Conceptos básicos utilizados	22
3.1 Vivienda	22
3.1.1 Características estructurales de la vivienda	22
3.1.2 Condición de ocupación de la vivienda	22
3.1.3 Cuarto o habitación	23
3.1.4 Dormitorio	23
3.1.5 Residente habitual	23



3.1.6 Forma de tenencia de la vivienda.	23
3.1.7 Tipo de vivienda.	24
3.2 Hogar	25
3.2.1 Fuente de abastecimiento de agua que se utiliza para beber.	25
3.2.2 Fuente de abastecimiento de agua para uso doméstico.	25
3.2.3 Forma de eliminación de la basura en el hogar.	25
3.2.4 Tipo de servicio sanitario usado en el hogar.	25
4. Resultados censales	27
Anexo I: Boleta censal	33
Anexo II: Personal participante en el X Censo Nacional de Población y Vivienda 2022	54

ÍNDICE CUADROS

- Cuadro 1.** REPÚBLICA DOMINICANA: Número de viviendas ocupadas (particulares y colectivas) por tipo, según región, provincia, municipio, distrito municipal y zona
- Cuadro 2.** REPÚBLICA DOMINICANA: Número de viviendas particulares por tipo, según región, provincia, municipio, distrito municipal y condición de ocupación de la vivienda
- Cuadro 3.** REPÚBLICA DOMINICANA: Número de viviendas particulares ocupadas por tipo, según región, provincia, zona y material de construcción predominante en las paredes
- Cuadro 4.** REPÚBLICA DOMINICANA: Número de viviendas particulares ocupadas por tipo, según región, provincia, zona y material de construcción predominante en el techo
- Cuadro 5.** REPÚBLICA DOMINICANA: Número de viviendas particulares ocupadas por tipo, según región, provincia, zona y material de construcción predominante en el piso
- Cuadro 6.** REPÚBLICA DOMINICANA: Número de viviendas particulares ocupadas, por zona y tenencia de cocina o cuarto para cocinar, según región, provincia, municipio y distrito municipal
- Cuadro 7.** REPÚBLICA DOMINICANA: Número de viviendas particulares ocupadas por número de cuartos, según región, provincia, municipio, distrito municipal y zona
- Cuadro 8.** REPÚBLICA DOMINICANA: Número de viviendas particulares ocupadas por tipo, según región, provincia, zona y número de hogares en la vivienda
- Cuadro 9.** REPÚBLICA DOMINICANA: Número de hogares por zona, según región, provincia y tipos de bienes y servicios existentes
- Cuadro 10.** REPÚBLICA DOMINICANA: Número de hogares por tipo de viviendas particulares ocupadas, según región, provincia, zona y forma de tenencia de la parte que ocupa el hogar en la vivienda
- Cuadro 11.** REPÚBLICA DOMINICANA: Número de hogares por número de miembros, según región, provincia, municipio, distrito municipal y zona
- Cuadro 12.** REPÚBLICA DOMINICANA: Número de hogares por número de dormitorios, según región, provincia, municipio, distrito municipal y zona
- Cuadro 13.** REPÚBLICA DOMINICANA: Número de hogares por disponibilidad de servicios sanitarios y usos del servicio sanitario, según provincia, municipio, distrito municipal y zona
- Cuadro 14.** REPÚBLICA DOMINICANA: Número de hogares por fuente de abastecimiento de agua para uso doméstico, según región, provincia, municipio, distrito municipal y zona



Cuadro 15. REPÚBLICA DOMINICANA: Número de hogares por fuente de abastecimiento de agua para beber, según región, provincia, municipio y distrito municipal y zona

Cuadro 16. REPÚBLICA DOMINICANA: Número de hogares por el principal combustible utilizado para cocinar, según región, provincia, municipio, distrito municipal y zona

Cuadro 17. REPÚBLICA DOMINICANA: Número de hogares por principal tipo de alumbrado utilizado, según región, provincia, municipio, distrito municipal y zona

Cuadro 18. REPÚBLICA DOMINICANA: Número de hogares por la forma principal de eliminar la basura, según región, provincia, municipio, distrito municipal y zona

ÍNDICE DE GRÁFICOS

- Gráfico 1.** REPÚBLICA DOMINICANA: Porcentaje de viviendas desocupadas, según provincia
- Gráfico 2.** REPÚBLICA DOMINICANA: Porcentaje de viviendas particulares ocupadas con piso de tierra, según provincia
- Gráfico 3.** REPÚBLICA DOMINICANA: Porcentaje de hogares con teléfono fijo, según provincia
- Gráfico 4.** REPÚBLICA DOMINICANA: Porcentaje de hogares sin servicio sanitario, según provincia
- Gráfico 5.** REPÚBLICA DOMINICANA: Porcentaje de hogares que utilizan combustibles sólidos (carbón o leña) para cocinar, según provincia
- Gráfico 6.** REPÚBLICA DOMINICANA: Porcentaje de hogares sin acceso a electricidad del tendido público, según provincia
- Gráfico 7.** REPÚBLICA DOMINICANA: Porcentaje de hogares sin servicio de recogida de basura, según provincia

PRESENTACIÓN

El segundo volumen de los resultados del X Censo Nacional de Población y Vivienda 2022 es crucial para comprender la dinámica de viviendas y hogares en el país. Al proporcionar datos detallados sobre los atributos de las viviendas y los hogares, este volumen ofrece una visión integral de la infraestructura habitacional y las condiciones de vida de la población. Con información desglosada a nivel regional, provincial, municipal y de distrito municipal, los responsables de políticas públicas, investigadores y otros actores interesados pueden utilizar estos datos para informar y diseñar intervenciones efectivas en áreas como la vivienda, el desarrollo urbano y la planificación socioeconómica.

La vivienda es el lugar donde se encuentran los hogares, que a su vez son contentivos de las personas. Esta relación jerárquica entre Vivienda-Hogar-Personas destaca la importancia de estudiar a la vivienda no solo como estructura física, sino también como el espacio central de hogares y personas.

El hogar, como unidad de análisis secundario, es crucial porque representa el núcleo social dentro de una vivienda. Por tanto, es a nivel del hogar donde se evalúa el acceso, calidad y disfrute de los servicios existentes, tanto en el interior de la vivienda como en su entorno inmediato.

Con el objetivo de cumplir con la difusión de los resultados del operativo, en el mes de agosto de 2023 se entregaron los primeros datos preliminares sobre la población y las viviendas del país. En noviembre de 2023 se publicó el Informe Básico que proporciona información sobre la población, los hogares y las viviendas, desagregada a nivel de región, provincia, municipio y distrito municipal.

Antes de este documento, se encuentra el Volumen I: Informe General, que presenta las principales características de personas, hogares y viviendas. En total, serán seis los volúmenes que cubrirán los diferentes temas estudiados en el X Censo Nacional de Población y Vivienda 2022. El Volumen II se enfoca en las Características de la vivienda y del hogar; el volumen III tratará sobre las Características demográficas y sociales; el volumen IV sobre las Características educativas; el volumen V sobre Migración, fecundidad y mortalidad; y, el volumen VI, sobre las Características económicas.

La Oficina Nacional de Estadística expresa su profundo agradecimiento a la sociedad dominicana por su invaluable apoyo al X Censo Nacional de Población y Vivienda 2022. Este censo proporciona datos fundamentales que son vitales para la toma de decisiones en el desarrollo nacional.

Miosotis Rivas Peña
Directora general

INTRODUCCIÓN

En la República Dominicana, los registros de población se originan en el siglo XVII, con el gobernador Osorio, quien ordenó un conteo en los poblados de la costa norte. Sin embargo, los censos modernos empezaron en 1920. Desde entonces, se han realizado diez censos de población y vivienda. El más reciente, el X Censo Nacional de Población y Vivienda 2022, fue el primero en utilizar dispositivos móviles de captura (DMC) en el país para el levantamiento de información.

Los preparativos para el X Censo Nacional de Población y Vivienda comenzaron en enero de 2017, incluyendo la planificación de actividades y presupuesto. Se definieron aspectos conceptuales y metodológicos, y se crearon los instrumentos para la recolección de datos. Originalmente programado para 2020, el censo fue postergado debido a la pandemia de COVID-19, realizándose finalmente en 2022.

El empadronamiento se realizó del 10 al 23 de noviembre de ese mismo año, con 25,304 empadronadores, 6,328 supervisores y 1,637 encargados de polígono. A nivel territorial, fueron supervisados por 340 encargados municipales censales, 49 encargados provinciales censales y 10 supervisores regionales.

En el X censo, a través de la boleta censal, se recopiló información sobre atributos básicos de personas, viviendas y hogares. Estos datos, especialmente los relacionados con viviendas y hogares, son clave para entender las condiciones de vida de la población.

El informe de resultados sobre características de la vivienda y del hogar tiene cuatro capítulos. El primero aborda la geografía y división administrativa de República Dominicana, junto con un resumen histórico de los antecedentes relacionados con la recopilación de información sobre vivienda y hogar en los censos nacionales. En el segundo capítulo se exponen los aspectos conceptuales y metodológicos relativos al levantamiento censal. En el tercer capítulo se muestran algunos conceptos básicos utilizados. En el cuarto capítulo se presentan los resultados generales desagregados por región, provincia, municipio y distrito municipal.

El documento también incluye dos anexos: el primero corresponde a la boleta censal y en el segundo se presenta una lista de las personas que participaron en el X Censo Nacional de Población y Vivienda 2022.



GENERALIDADES

1. Generalidades

1.1 Aspectos geográficos

La información del X Censo Nacional de Población y Vivienda 2022, como la de cualquier otro estudio de esta naturaleza, está referida a los espacios geográficos donde habitan las personas residentes en el país. En consecuencia, es importante que los usuarios de los datos conozcan algunos elementos básicos del contexto territorial al cual pertenecen. En este caso se hará referencia a la localización geográfica de la República Dominicana, por la utilidad que podría tener para aquellos usuarios sin muchos conocimientos acerca del país, y a la división político-administrativa, dado que gran parte de los datos censales se presentan en forma desagregada en función de las unidades territoriales.

1.1.1 Localización de la República Dominicana

La isla de Santo Domingo forma parte del archipiélago de las Antillas Mayores y es la segunda en extensión territorial después de Cuba. Se localiza en el hemisferio norte y al sur del trópico de Cáncer. Sus coordenadas geográficas son: 17° 36' y 19° 58' latitud norte y 68° 19' y 72° 01' de longitud oeste.



Llamada por los aborígenes Quisqueya, fue nombrada La Española o La Hispaniola por los españoles a su llegada. Se encuentra dividida en dos estados independientes: República Dominicana en la parte oriental y la República de Haití en la parte occidental. La extensión territorial de la isla es de unos 77,914 km², de los cuales, 48,195.90 km² corresponden, al área principal del territorio de la República Dominicana, incluidos los 265 km² del área del Lago Enriquillo.

La República Dominicana limita, al norte con el océano Atlántico, que la separa de las islas Turcas y Caicos; al este con el canal de La Mona que la separa de Puerto Rico; al sur con el mar Caribe o de las Antillas; y al oeste limita con la República de Haití.

1.1.2 División política-administrativa

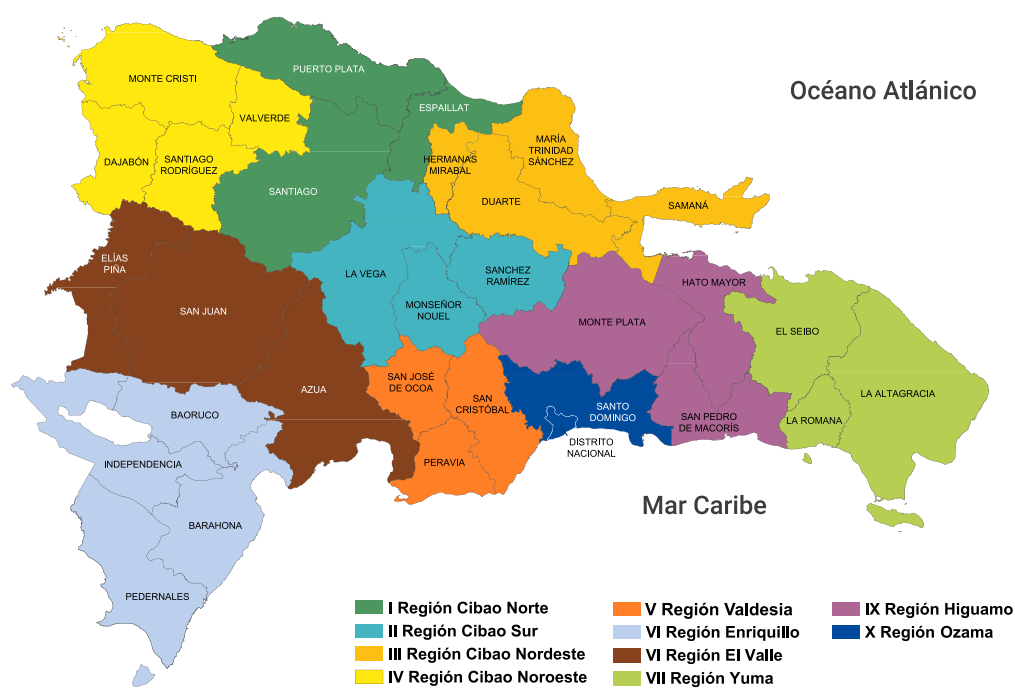
La República Dominicana se encuentra dividida en un Distrito Nacional y 31 provincias como unidades político-administrativas mayores. A su vez, estas demarcaciones territoriales están constituidas por 157 municipios y 235 distritos municipales.

Las 32 unidades territoriales mayores están nucleadas en 10 regiones administrativas creadas a partir de decreto presidencial No. 710-04 del 31 de junio del 2004, las cuales, a su vez, están agrupadas en tres macrorregiones: Cibao, constituida por las regiones: Cibao Norte, Cibao Sur, Cibao Nordeste y Cibao Noroeste; la Suroeste, formada por las regiones: Valdesia, Enriquillo y El Valle; la Sureste, compuesta por las regiones: Yuma, Higuamo y Ozama o Metropolitana.

La República Dominicana tiene forma de un triángulo, cuya base es la línea fronteriza con la República de Haití. La irregularidad de sus lados le da un perímetro de 1,963 km. La línea costera se extiende unos 1,576 km y la línea fronteriza, con la República de Haití tiene una longitud de 388 km.

Las dimensiones de la República Dominicana son: 390 km de longitud, desde cabo Engaño, en la provincia La Altagracia, hasta el paraje Las Lajas en la provincia Independencia y 265 km de ancho, desde cabo Isabela, en la provincia de Puerto Plata hasta el Cabo Beata, en la provincia de Pedernales.

División territorial de la República Dominicana, según región y provincia, 2022



1.2 Antecedentes censales

Los censos en República Dominicana han incorporado preguntas sobre viviendas y hogares para comprender mejor el parque habitacional y los atributos de los hogares dominicanos. Estos datos son importantes para la planificación urbana y el desarrollo de políticas públicas.

En el III Censo Nacional de Población de 1950, se recolectó información detallada sobre las viviendas. Se consideraron aspectos como la zona de residencia según el material predominante en las paredes, el tipo de vivienda en la que habitaban las personas, las fuentes de abastecimiento de agua, el número de habitantes por vivienda y la forma de tenencia de las mismas. De igual forma, en el IV Censo Nacional de Población de 1960 se obtuvo datos de las viviendas tales como: tipo de vivienda, fuentes de abastecimiento de agua, servicio sanitario, tipo de alumbrado, el número de cuartos y la tenencia de la vivienda.

En el V Censo Nacional de Población y Habitación realizado en 1970, se recopiló una amplia gama de datos sobre las viviendas en República Dominicana. Esto incluyó detalles como el tipo de vivienda, el número de hogares que la ocupaban, los materiales de construcción utilizados en el piso, techo y paredes, así como el número de habitaciones y cuartos utilizados para dormir. También se investigaron aspectos como el tipo de alumbrado, la presencia y uso de cuartos de baño, facilidades sanitarias, instalaciones para cocinar y el combustible utilizado para cocinar. Además, se indagó sobre la tenencia de la vivienda, clasificándola como propia, alquilada, cedida o prestada, y en caso de ser alquilada, se recabó información sobre el monto mensual del alquiler. Estos datos proporcionaron una visión detallada del panorama habitacional en ese momento.

En el censo de 1970, se recopiló información específica sobre los hogares dominicanos. Se registró el número de hogares que compartían una vivienda, se enumeraron los miembros del hogar junto con sus nombres y apellidos, se estableció la relación de parentesco con el jefe del hogar y se identificaron los miembros del hogar que estaban directamente involucrados en la gestión de una explotación agropecuaria. Estos datos ayudaron a comprender la estructura y las actividades de los hogares en ese período.

En el VI Censo Nacional de Población y Vivienda de 1981, se amplió la recopilación de datos sobre las viviendas en República Dominicana. Además de los temas abordados en censos anteriores, se incluyeron preguntas sobre el uso de la vivienda, como si era de veraneo o de uso ocasional, y el año de construcción de esta. También se indagó sobre la forma de eliminación de la basura y la administración de la vivienda, esta última con el propósito de determinar si era gestionada por la Dirección General de Bienes Nacionales. Estos datos proporcionaron una comprensión más detallada de las características y condiciones de las viviendas en ese momento, así como de su gestión y uso.

En el censo de 1981, se recopiló información detallada sobre los hogares dominicanos. Esto incluyó la existencia de un presupuesto común para la alimentación y el número de hogares dentro de la vivienda. También se investigó el número de hogares con salidas independientes en la vivienda y aquellos que no tenían esta característica. Además, se recabó información sobre los residentes habituales en el hogar, mediante una lista que registraba sus nombres y su relación de parentesco con el jefe del hogar. Estos datos proporcionaron una visión más completa de la estructura y dinámica de los hogares al momento del censo.

En el VII Censo Nacional de Población y Vivienda de 1993, se continuó recopilando información sobre las viviendas de manera similar a los censos anteriores. Sin embargo, se añadieron nuevas preguntas sobre los servicios de la vivienda, como el uso de teléfono y correo, y se indagó sobre los enseres que poseían los hogares, así como la existencia de vehículos. Respecto al hogar, se recabó información sobre el número de hogares en la vivienda, se registraron los miembros del hogar con sus nombres y apellidos, se estableció su parentesco con el jefe del hogar, se contabilizaron los aposentos ocupados por el hogar y se registró el total de personas que lo conforman.

En comparación con los censos anteriores, el VIII Censo de Población y Vivienda de 2002 introdujo dos nuevos temas relacionados con la vivienda. Por un lado, se obtuvo información sobre las vías de acceso a las viviendas, lo que proporcionó datos importantes sobre la accesibilidad y la infraestructura vial en las áreas residenciales. Por otro lado, se investigaron las fuentes de contaminación ambiental que podrían afectar las viviendas, lo que reflejó una preocupación creciente por la calidad del medio ambiente y su impacto en la salud de los habitantes. Estas nuevas áreas de investigación ampliaron la comprensión de las condiciones de vida y el entorno habitacional en el país.

En el VIII Censo de Población y Vivienda del 2002, se recopiló una amplia gama de información sobre los hogares dominicanos. Esto incluyó el número de hogares en la vivienda, la tenencia de la vivienda, el número de cuartos utilizados para dormir, el tipo de combustible utilizado para cocinar, el tipo de alumbrado y la fuente de abastecimiento de agua para uso doméstico. Además, se investigaron aspectos como el tipo de servicio sanitario utilizado en el hogar y si se compartía con otros hogares, la forma de eliminación de la basura, los bienes que poseía el hogar y una lista de personas que lo conformaban, junto con su relación de parentesco con el jefe del hogar.

Es notable que algunas de estas variables, consideradas como atributos de la vivienda en censos anteriores, se trasladaron al ámbito del hogar en este censo, lo que refleja una evolución en la manera en que se recopilaba y categorizaba la información demográfica y socioeconómica.

En el IX Censo Nacional de Población y Vivienda realizado en 2010, se continuó recopilando información detallada sobre las características de las viviendas. Esto incluyó variables como el tipo de vivienda, la condición de ocupación y la estructura de la vivienda, con detalles sobre las paredes, techos y pisos. Además, se indagó sobre la tenencia de cocina y si esta se encontraba dentro o fuera de la vivienda, así como el total de cuartos con los que contaba la vivienda. Estos datos proporcionaron una visión amplia y detallada del panorama habitacional en el país en ese momento.

De igual forma, en el IX Censo Nacional de Población y Vivienda, 2010 se recopiló información detallada sobre los hogares. Esto incluyó el número de hogares en la vivienda, los artículos y servicios disponibles en el hogar, la condición de tenencia de la vivienda, el número de dormitorios, el tipo de servicio sanitario y si era de uso exclusivo del hogar o compartido con personas de otros hogares, la forma de eliminación de los desperdicios sólidos, la fuente de abastecimiento de agua, el tipo de combustible utilizado para cocinar y el tipo de alumbrado. Estos datos proporcionaron una comprensión completa de las condiciones de vida y las características de los hogares dominicanos al momento del censo. En dicho censo se recopiló información adicional



a nivel de los hogares. Esto incluyó datos sobre mortalidad general, producción agropecuaria y actividades agrícolas realizadas por los miembros del hogar. También se identificaron los miembros del hogar que tenían animales para consumo o venta. Además, se incluyó una sección para listar los nombres de las personas que vivían habitualmente en el hogar.



ASPECTOS CONCEPTUALES Y METODOLÓGICOS

2. Aspectos conceptuales y metodológicos

Antes de iniciar un censo, es crucial establecer elementos, conceptos y procedimientos comunes que servirán como base para el desarrollo del proceso. Esto implica definir los atributos del censo, así como las técnicas y estrategias metodológicas y procedimentales necesarias, junto con las herramientas estadísticas pertinentes. Estos pilares son fundamentales para asegurar el éxito y la precisión del censo.

2.1 Universo

Comprende todo el territorio de la República Dominicana y sus aguas jurisdiccionales, incluyendo todos los residentes habituales del país, así como todas las viviendas y hogares localizados en el territorio nacional.

2.2 Tipo de censo

El X Censo Nacional de Población y Vivienda 2022 fue un censo De derecho o De jure, es decir, se empadronó a todas las personas residentes habituales en los hogares, independientemente del lugar donde se encontrarán al momento del empadronamiento.

2.3 Período de levantamiento

El levantamiento de información del X Censo Nacional de Población y Vivienda 2022 se realizó durante catorce días, del 10 al 23 de noviembre de 2022. Además, dos días previos al empadronamiento se realizó el recorrido de reconocimiento de las áreas por parte de los empadronadores y posterior al levantamiento censal se desarrolló la encuesta de cobertura y calidad censal durante siete semanas de duración entre el 18 de abril y el 7 de junio de 2023 que sirvieron de base para medir la omisión censal de viviendas, hogares y personas a nivel nacional y en forma desagregada a nivel geográfico.

2.4 Período de referencia

El período de referencia de la información censal, a nivel general, es la mitad del periodo de empadronamiento. Sin embargo, se utilizaron diferentes períodos de referencia para temas específicos, como por ejemplo para las características económicas se utilizó la semana anterior al día de inicio del empadronamiento. Para estudiar la migración reciente, se recopiló información sobre el lugar de residencia habitual cinco años antes a la fecha de levantamiento, es decir, noviembre del 2017. Además, los datos sobre mortalidad se recogieron para el período comprendido entre los años 2020, 2021 y 2022 a nivel de los hogares.

2.5 Método de recolección

La recolección de las informaciones se realizó mediante entrevistas directas, visitando cada uno de los hogares existentes en las viviendas ocupadas o locales utilizados como vivienda y como herramienta para la captura de las informaciones en el terreno se utilizaron tabletas.

Las entrevistas fueron conducidas por empadronadores quienes en cada hogar identificaron a los informantes adecuados, para que ofrecieran las informaciones de los miembros habituales del hogar. Para fines del censo se consideró como informante adecuado a toda persona de 15 años o más de edad que conociera las informaciones solicitadas en la aplicación utilizada para recolectar la información de cada uno de los miembros del hogar.

2.6 Unidades de empadronamiento

Al igual que en los censos anteriores, las unidades de empadronamiento son: las viviendas, los hogares y las personas. Las personas son todos los residentes habituales de los hogares censales. A su vez, se consideró el hogar como una unidad de cohabitación y alimentación, formada por una sola persona o varias con o sin lazos familiares que, a su vez, tienen la vivienda como unidad física de interacción. En términos operativos, se utilizó como criterio, para la identificación de hogares dentro de la vivienda, el alimentarse de las mismas comidas o compartir los demás gastos comunes.

Para los fines censales se consideró como vivienda todo local con entrada independiente y delimitada por paredes, muros o cercas, y cubierto por un techo, convertido o dispuesto para el alojamiento permanente o temporal de personas con vínculo familiar o no. También se empadronó como vivienda un negocio, tienda o taller dentro del cual se ha separado una parte para residir, así como cualquier local, fijo o móvil, que al momento del censo estuviese ocupado como lugar de alojamiento permanente.

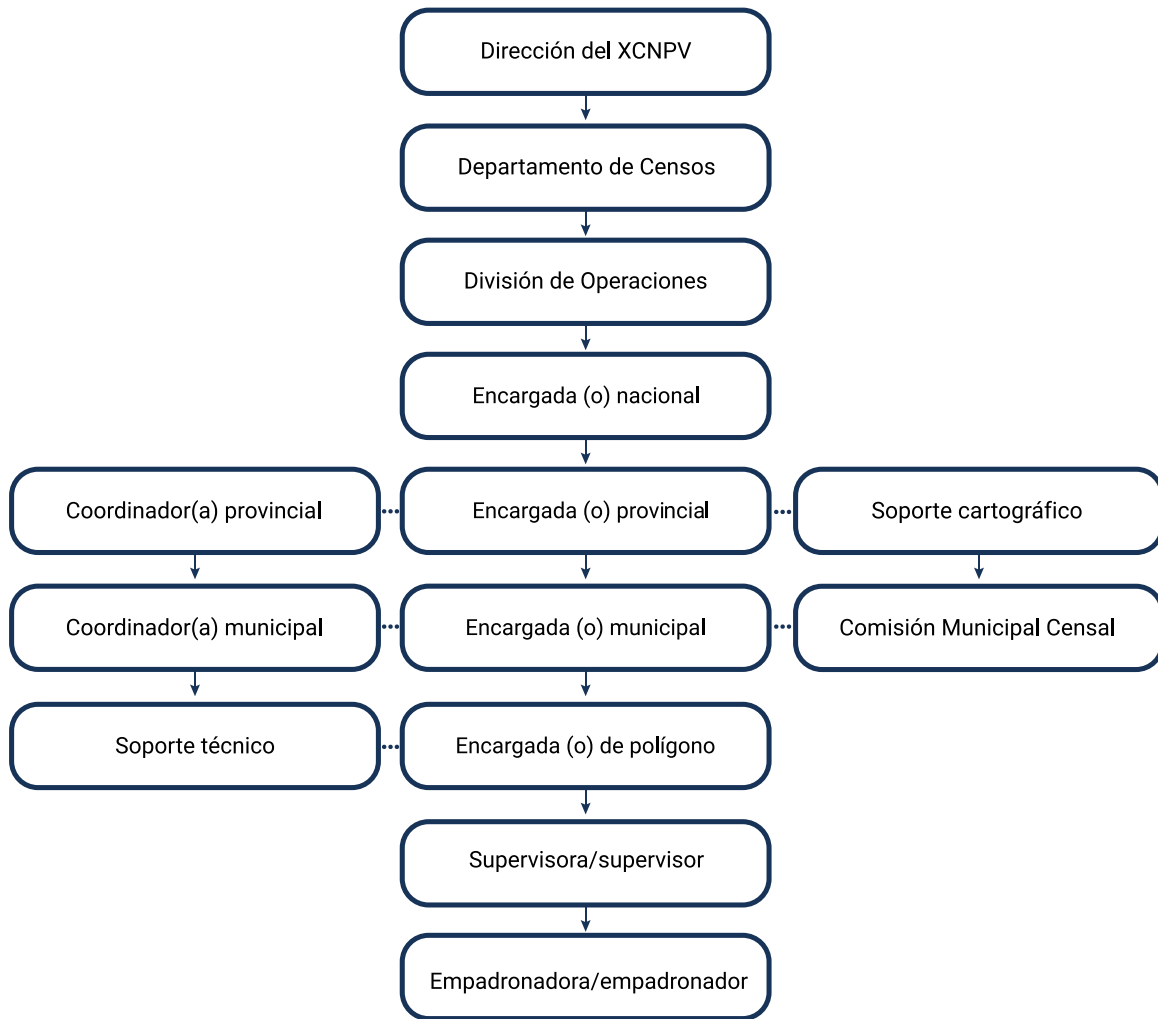
2.7 Estructura operativa censal

La estructura operativa del X Censo Nacional de Población y Vivienda 2022, detalla los niveles jerárquicos, las formas de articulación y los canales de comunicación establecidos para lograr los objetivos. La directora de la Oficina Nacional de Estadística, como autoridad principal fue la responsable de establecer los lineamientos de política para la organización, planificación, desarrollo y control de la ejecución censal. Contó con la ayuda del Comité de Apoyo Interno al Censo, y posteriormente por el Comité Asesor y de Control de Gestión del Censo, conformado con el objetivo de dar recomendaciones a la Dirección Nacional acerca de diversos aspectos relacionados con el censo.

De igual manera, recibió el respaldo de la Comisión Nacional Censal. El Departamento de Censos se encargó de la dirección técnica, normativa y operacional del X Censo Nacional de Población y Vivienda 2022.

Para facilitar y garantizar la eficiencia de las operaciones del censo se crearon 49 provincias censales y 340 municipios censales, lo que permitió una organización territorial efectiva, además se establecieron 10 supervisiones regionales para supervisor y coordinar en las diferentes regiones del país. Esta estructura operativa permitió que se hiciera una distribución de la carga de trabajo relativamente homogénea para el personal que tuvo la responsabilidad de conducir el censo en el territorio

Estructura operativa X Censo Nacional de Población y Vivienda 2022





CONCEPTOS BÁSICOS UTILIZADOS

3. Conceptos básicos utilizados

3.1 Vivienda

Vivienda. Es el espacio delimitado normalmente por paredes y techos de cualquier material, con entrada independiente, que se utiliza para vivir, esto es, dormir, preparar los alimentos, comer y protegerse del medio ambiente. En este sentido, cualquier lugar donde viva una persona debe ser considerado vivienda, así no haya sido construido con esta finalidad.

3.1.1 Características estructurales de la vivienda. Son aquellas que permiten clasificar las viviendas de acuerdo con el material predominante en las paredes, techo y piso.

Material predominante en paredes. Es el elemento con el que están construidas la mayor parte de las paredes de la vivienda.

Material predominante en el techo. Es el elemento con el que está construida la mayor parte del techo de la vivienda.

Material predominante en el piso. Es el elemento básico del que está construido la mayor parte del piso de la vivienda.

3.1.2 Condición de ocupación de la vivienda. Es la situación que permite clasificar a las viviendas en ocupadas con personas presentes, ocupadas con personas ausentes y desocupadas.

Vivienda ocupada con personas presentes. Es aquella vivienda que en el momento de la entrevista se encuentra ocupada por una o más personas que declaran vivir normalmente en ella.

Vivienda ocupada con personas ausentes. Es aquella vivienda en la cual residen personas que se encuentran ausentes al momento de ser visitada por los empadronadores.

Vivienda desocupada. Se refiere a la vivienda que al momento del empadronamiento no está habitada por personas. Podría estar en alquiler, estar a la venta o simplemente deshabitada.

En venta o alquiler. Son las viviendas que usualmente tienen un letrero que la identifica como vivienda que se encuentra en venta o alquiler y que no está habitada por personas.

Vivienda de veraneo o uso temporal. Es una vivienda cuyo uso es por

temporada o vacacional. Estas pueden tener mobiliarios y ser higienizadas, y que al momento del censo pueden estar ocupadas con personas presentes ocasionalmente, pero no son residentes habituales de estas.

Desocupada por otra razón. Son las viviendas que no están habitadas en el momento del censo y no cumplen con los criterios de que están en venta o alquiler y de vivienda de veraneo o uso temporal.

En reparación o construcción. Son estructuras que aún no han sido terminadas, pero que se pueden visualizar como viviendas. Para los fines de X Censo se considera una vivienda en construcción aquellas estructuras que estén a nivel de ventanas, si son estructuras en block, y si es en madera que tengan techo, sea de zinc, alucín, asbesto, palma cana o yagua. También incluye aquellas edificaciones habitacionales múltiples que solo les falta accesorios.

3.1.3 Cuarto o habitación. Es el espacio de la vivienda delimitado por paredes fijas y techo de cualquier material, destinado al alojamiento de personas, en donde se desarrollan diversas actividades de la vida familiar; excluyendo baño, patios, garajes, terrazas, cocina, pasillos, galerías y balcones.

3.1.4 Dormitorio. Es todo cuarto de la vivienda que se utiliza exclusivamente para dormir.

3.1.5 Residente habitual. Es toda persona que reside normalmente en la vivienda, aunque no esté presente en el momento del empadronamiento.

3.1.6 Forma de tenencia de la vivienda. Es la situación de hecho en virtud de la cual los ocupantes habitan la vivienda.

Propia, ya pagada totalmente. Es toda vivienda que ha sido adquirida por la jefa o el jefe u otro miembro del hogar y que al momento del empadronamiento ya ha sido pagada por completo.

Propia, todavía pagándola. Es la vivienda que ha sido adquirida por la jefa o el jefe u otro miembro del hogar, pero que al momento del empadronamiento aún se estaba pagando. Es el caso típico de las viviendas adquiridas a través de préstamos hipotecarios.

Alquilada. Es la vivienda o parte de la vivienda donde la jefa o el jefe u otro miembro del hogar paga un alquiler mensual por vivir en la totalidad o parte de la vivienda.

Cedida o prestada. Es la vivienda o parte de la vivienda que ha sido cedida

como parte del salario, o prestada gratis por algún familiar, amigo o allegado.

3.1.7 Tipo de vivienda. Es la categorización de las unidades habitacionales que se hace en función de la naturaleza del vínculo entre las personas que las habitan. Las viviendas se clasifican en individuales y colectivas.

Vivienda particular. Es aquella destinada a ser habitada por una persona o por un grupo de personas con un vínculo entre ellos, independientemente del número de integrantes. En una vivienda particular puede haber uno o varios hogares. Las viviendas particulares se clasifican a su vez en:

Casa independiente. Vivienda particular de construcción fija que no comparte pared, techo o piso con otra vivienda; incluye la casa dúplex.

Apartamento. Vivienda particular de construcción fija que forma parte de una agrupación de viviendas y comparte pared, techo o piso con otra vivienda. Incluye las viviendas en condominio horizontal. Su característica principal es una entrada independiente para cada vivienda desde el patio, la escalera o pasillos, aunque compartan un acceso común desde la calle.

Vivienda dúplex. Son edificaciones habitacionales constituidas por dos viviendas, una al lado de la otra (dúplex horizontal) o una encima de la otra (dúplex vertical).

Vivienda en hilera. Son edificaciones habitacionales constituidas por tres o más viviendas contiguas que comparten paredes.

Pieza en cuartería. Conjunto de unidades habitacionales ubicadas generalmente en patios o callejones, constituidas por cuartos independientes colocados en forma contigua los cuales comparten una instalación sanitaria común.

Barracón. Especie de cuartería con techo común, cuya función es alojar colectivos humanos. Este tipo de vivienda puede encontrarse en bateyes azucareros, en construcciones provisionales, regimientos militares, campamentos de damnificados, refugiados, etc.

Vivienda compartida con negocio. Es una vivienda que además de ser utilizada para vivir tiene una parte de la construcción destinada a la realización de alguna actividad económica.

Local no construido para habitación. Vivienda particular de construcción fija que se edificó con un fin distinto al de habitación, pero que en el momento del Censo se encuentra habitada por una o más personas, pudiendo tener algún otro uso.

Otro tipo de vivienda particular. Es un local que originalmente no estaba destinado a ser habitado por personas, pero está siendo utilizado para tal fin al momento de un censo, una encuesta o un conteo de población, como por ejemplo un garaje, un furgón, una cueva, etc.

Vivienda colectiva. Es una edificación destinada al alojamiento de personas que no poseen vínculos entre ellos. Se clasifican en: a) Pensión, casa de huéspedes, hotel; b) Cuartel militar; c) Cárcel, correccional de menores; d) Hospital o centro de salud; e) Institución religiosa; f) Asilo o albergue para adultos mayores; g) Otro tipo de alojamiento colectiva.

3.2 Hogar

Hogar. Un hogar es un grupo de personas, sean familiares o no, que viven juntas bajo un mismo techo y comparten gastos en alimentación y otros servicios, como pago de electricidad, agua, teléfono, entre otros. Pero también, un hogar puede estar formado por una persona que vive sola.

3.2.1 Fuente de abastecimiento de agua que se utiliza para beber. Se refiere a la procedencia del agua utilizada por los miembros del hogar para beber.

3.2.2 Fuente de abastecimiento de agua para uso doméstico. Se refiere a la procedencia del agua utilizada en el hogar para cocinar, lavar, bañarse, etc.

3.2.3 Forma de eliminación de la basura en el hogar. Es el modo empleado en el hogar para la eliminación de los desechos sólidos.

3.2.4 Tipo de servicio sanitario usado en el hogar. Se refiere al tipo de instalación o dispositivo utilizado por los miembros del hogar para eliminar las excretas.



RESULTADOS CENSALES

4. Resultados censales

En este capítulo se presentan los resultados censales correspondientes a las características de la vivienda y el hogar del X Censo Nacional de Población y Vivienda 2022 en la República Dominicana. Estos resultados ofrecen una visión general del parque habitacional del país y la estructura de las viviendas, así como las condiciones de los hogares dominicanos. La información sobre las características de las viviendas y los hogares es crucial para entender las condiciones de vida de la población.

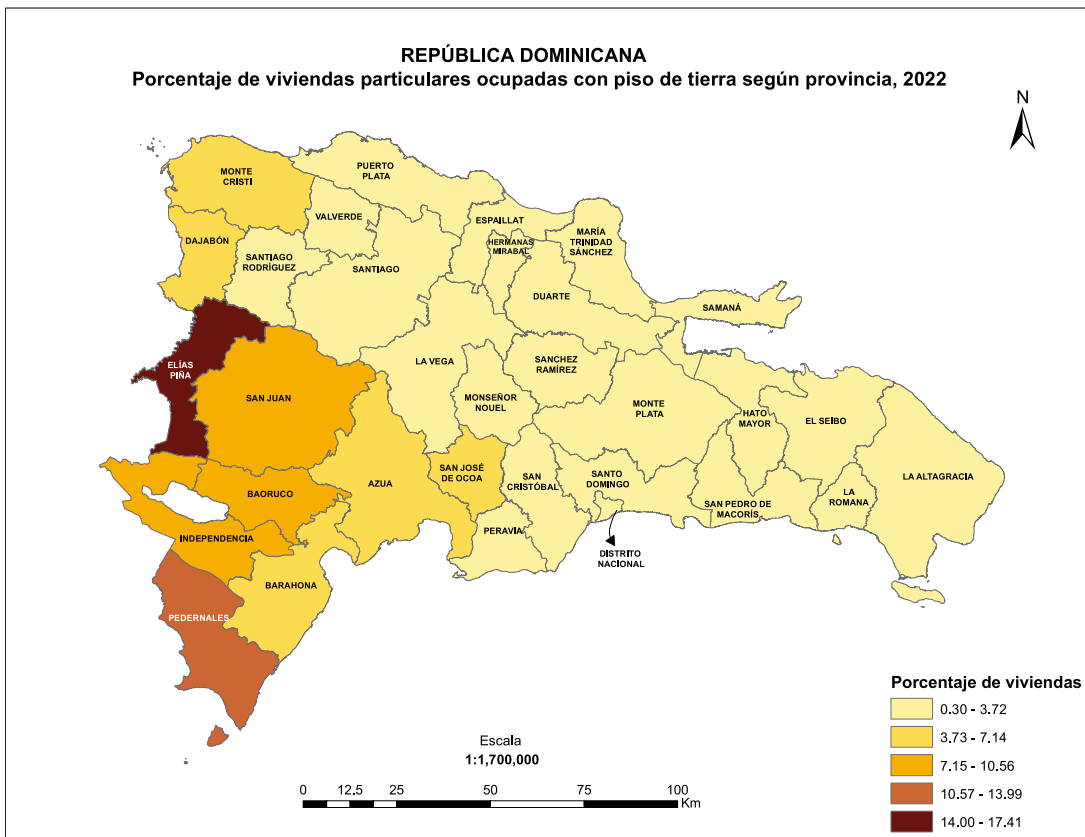
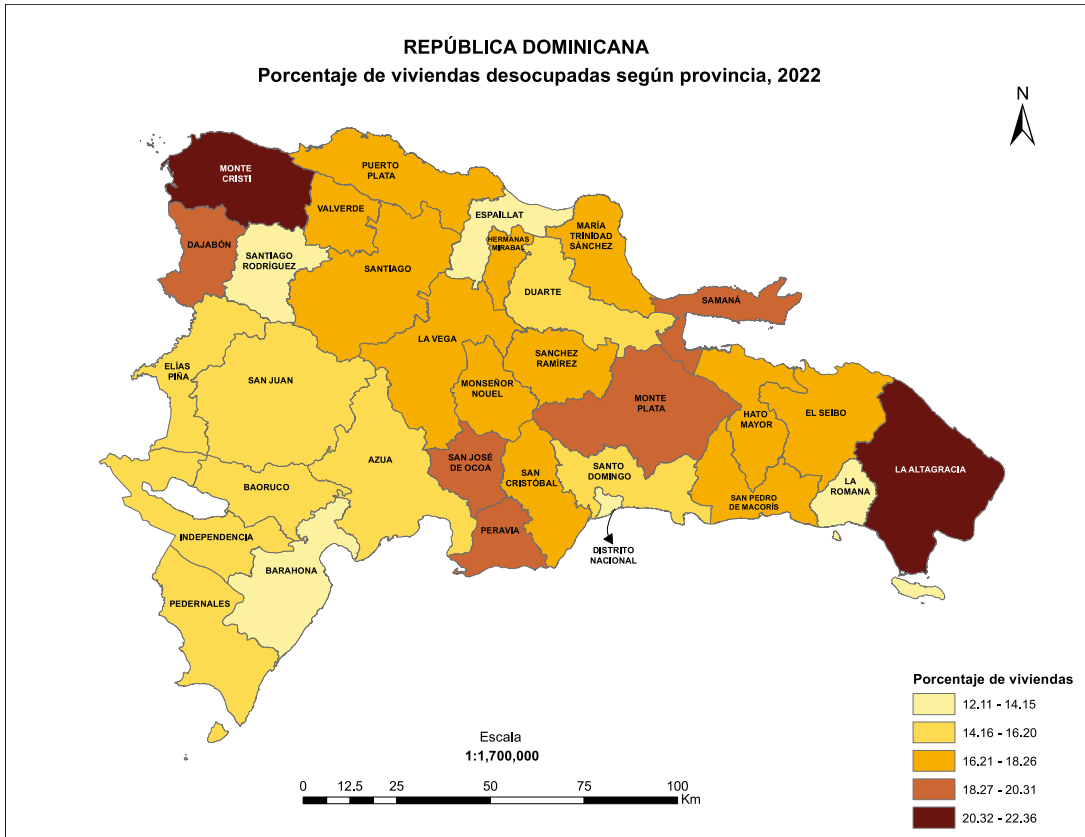
El presente volumen contiene un total de 18 cuadros y 7 gráficos. Estos instrumentos estadísticos muestran el comportamiento de algunas variables relacionadas al contexto geográfico, habitacional y de estructura de viviendas correspondiente. El primer conjunto de cuadros presenta las características de las viviendas, incluyendo el número total de viviendas por tipo y su condición de ocupación, así como información sobre la estructura física de las viviendas particulares ocupadas, como los materiales de construcción predominantes en las paredes, techo y piso. También se alude a la tenencia de cocina y el número de cuartos con los que cuentan las viviendas, entre otras características relevantes.

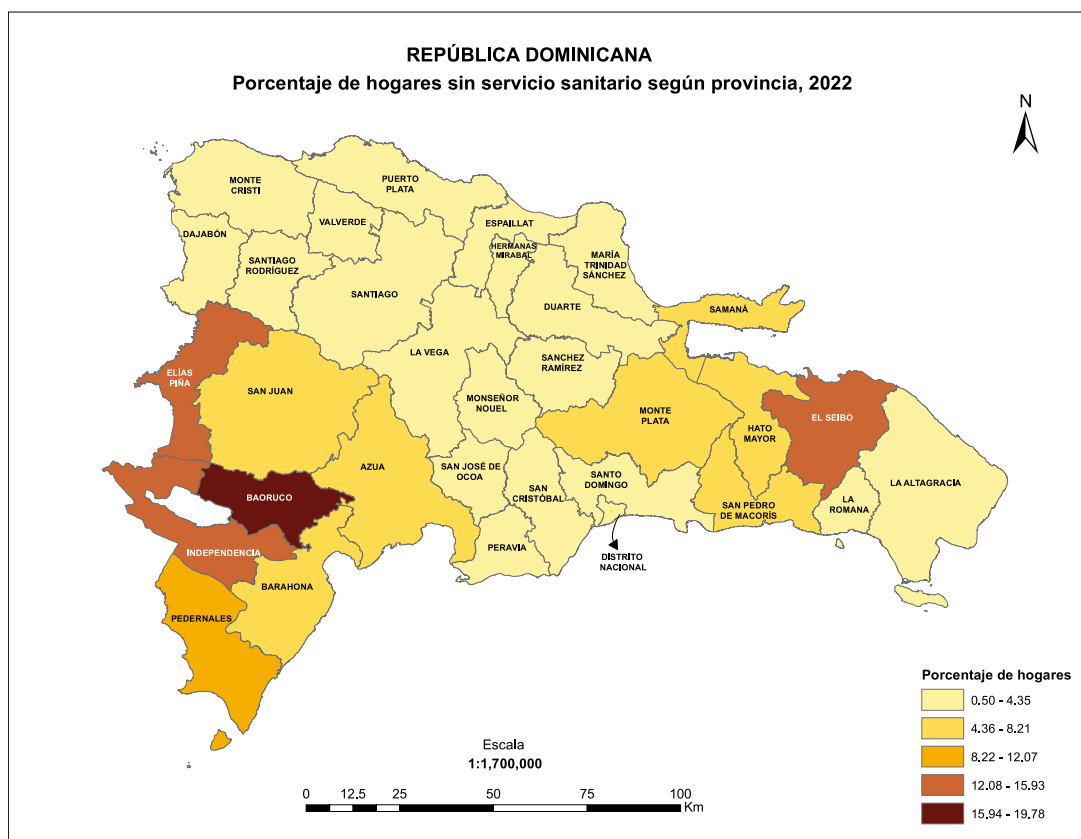
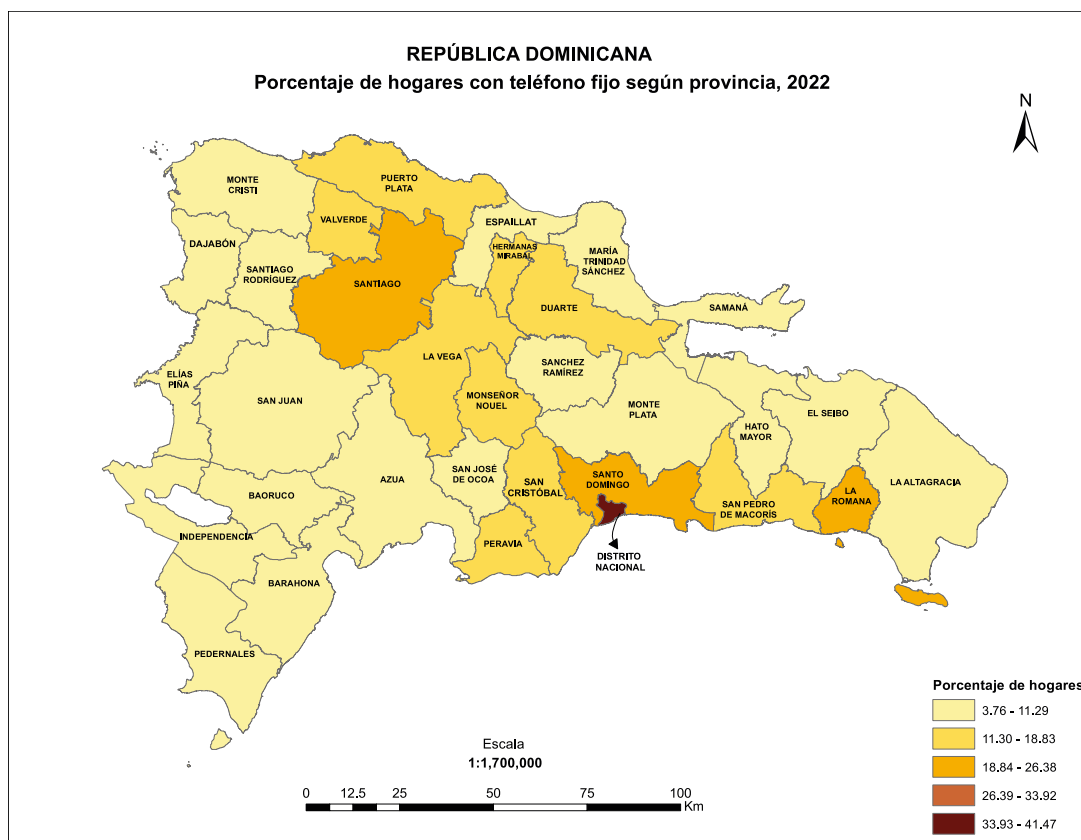
Además de los cuadros mencionados anteriormente, se presentan otros que describen las características de los hogares, proporcionando información sobre el número total de hogares y su tamaño, la disponibilidad de servicios básicos y la presencia de bienes duraderos en los hogares, entre otros atributos.

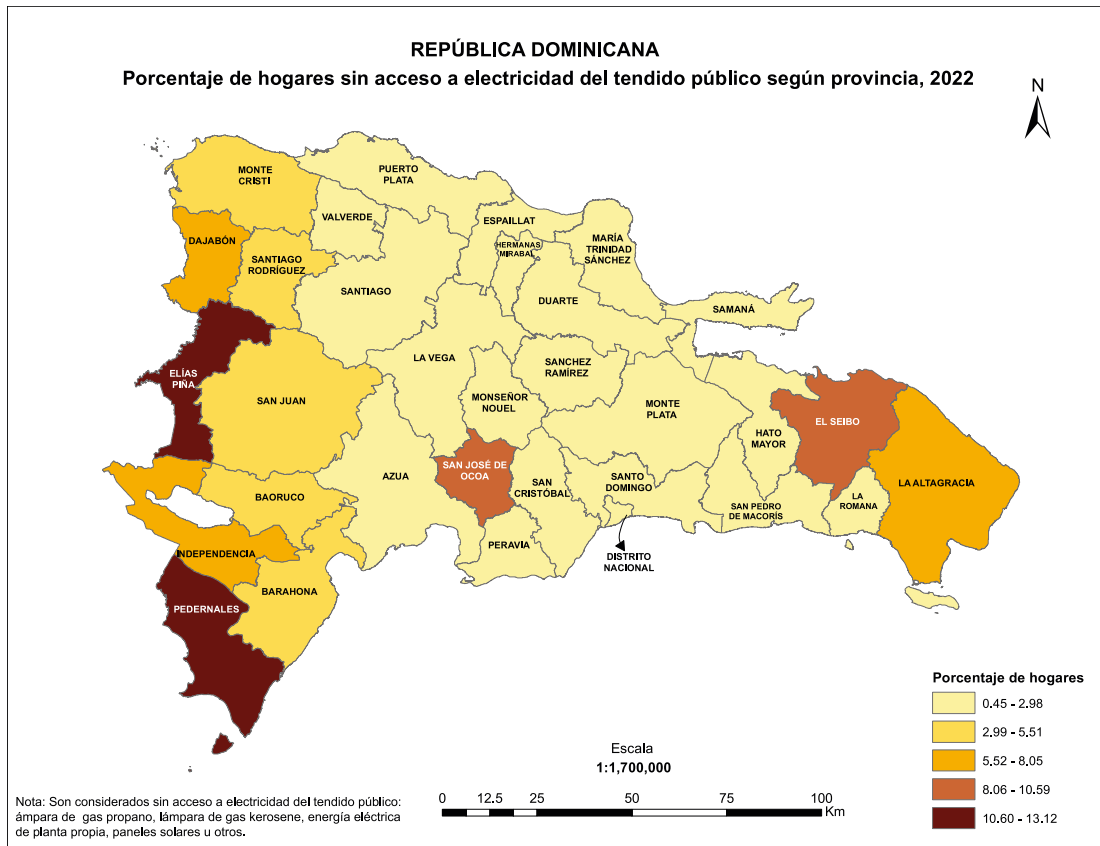
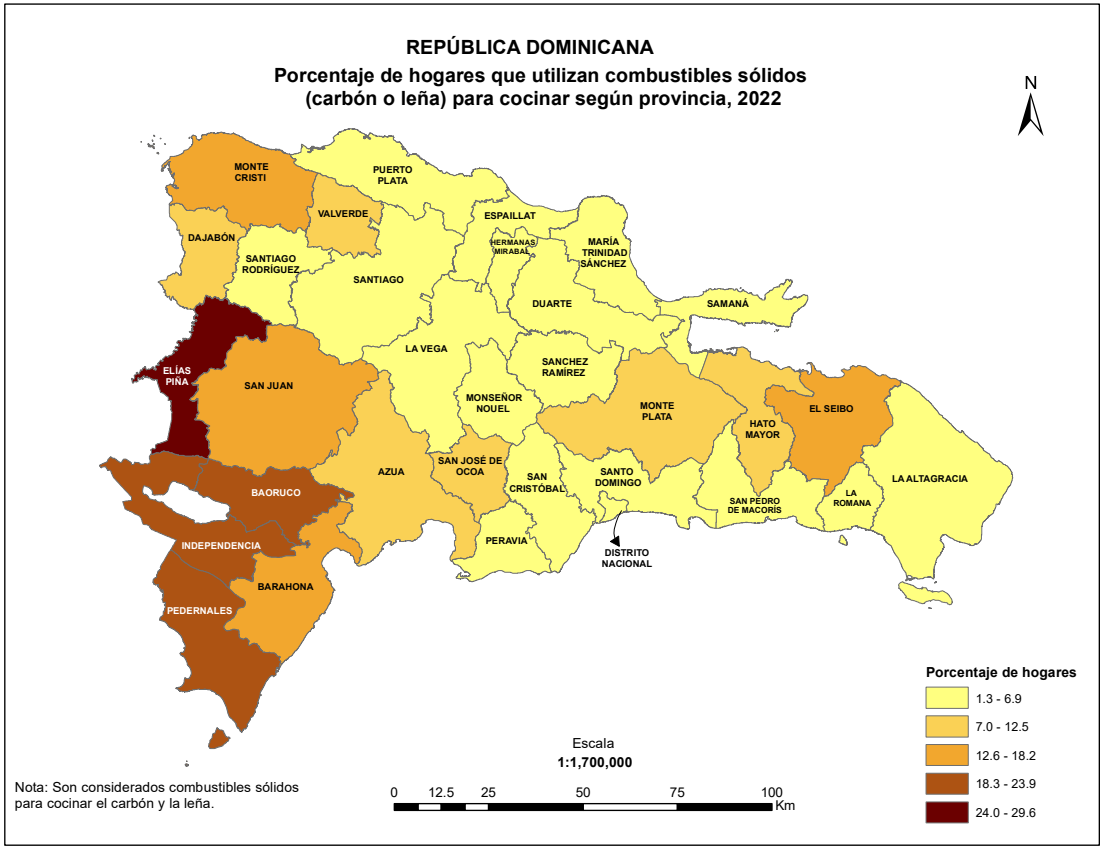
Los datos sobre vivienda y hogar del X Censo Nacional de Población y Vivienda 2022 en la República Dominicana no solo cuantifican y caracterizan las viviendas y hogares del país, sino que también proporcionan insumos fundamentales para analizar temas como la salud, el hacinamiento y la calidad del entorno de los hogares donde habitan las personas.

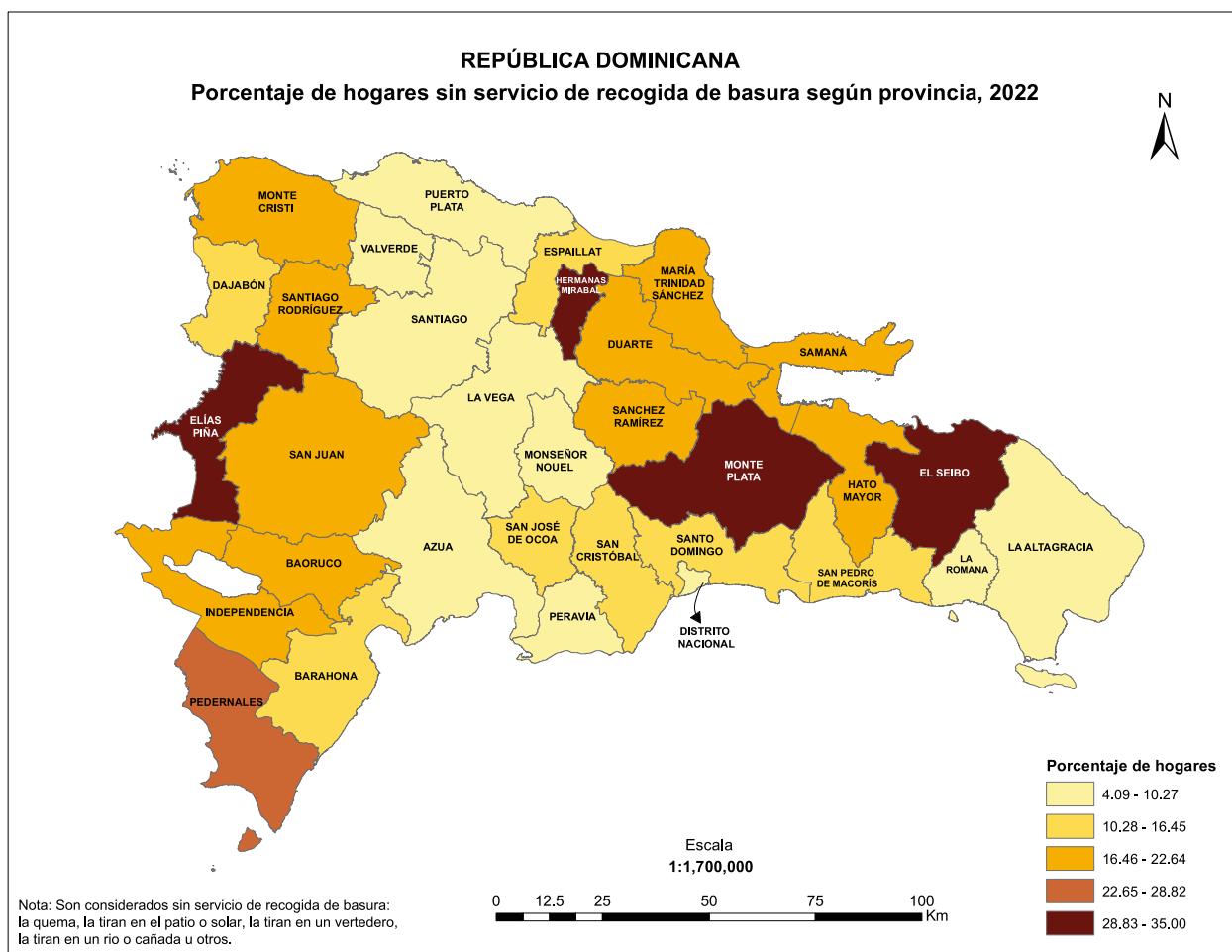


ESCANEA O CLIQUEA AQUÍ











ANEXOS



Anexo I: Boleta censal



SECCIÓN II: CARACTERÍSTICAS DE LA VIVIENDA

6. ¿Tiene esta vivienda una cocina o cuarto para cocinar que esté dentro o fuera de la vivienda?

Sí, dentro de la vivienda 1
 Sí, fuera de la vivienda 2
 No tiene 3

7. Sin contar pasillos, baños, cocina ni garaje, ¿Cuántos cuartos en total tiene esta vivienda?

Número total de cuartos

SECCIÓN III: IDENTIFICACIÓN DEL HOGAR

LÉALE A LA PERSONA EMPADRONADA: "Un hogar es un grupo de personas, sean familiares o no, que viven juntas bajo un mismo techo y comparten gastos en alimentación y otros servicios, como pago de electricidad, agua, teléfono, entre otros. Pero también, un hogar puede estar formado por una persona que vive sola".

8. Entonces, ¿Cuántos hogares hay en esta vivienda?

1 → Si es un (1) solo hogar pase a pregunta 9

2 3 4 5 6 o más

UTILICE UNA BOLETA PARA CADA HOGAR Y PROCEDA DE LA SIGUIENTE MANERA:

A) PARA EL PRIMER HOGAR, LLENE LA BOLETA COMPLETA
 B) PARA EL RESTO DE LOS HOGARES, UTILICE UNA BOLETA ADICIONAL, LLENE LA SECCIÓN I (UBICACIÓN GEOGRÁFICA) DEJE EN BLANCO LAS SECCIONES II Y III, Y PROCEDA A LLENAR LAS SECCIONES IV, V Y VI.

SECCIÓN IV: CARACTERÍSTICAS DEL HOGAR

9. ¿De dónde proviene principalmente el agua que se usa en este hogar para beber?

Del acueducto, dentro de la vivienda 1
 Del acueducto, en el patio de la vivienda 2
 Del acueducto, de una llave pública 3
 De una llave de otra vivienda 4
 De un manantial, río o arroyo 5
 De un pozo tubular 6
 De un pozo cavado 7
 De lluvia 8
 De camión tanque 9
 De botellones 10
 De camioncito procesada 11
 Otro 12

10. ¿De dónde proviene principalmente el agua que usan en el hogar para lavar, fregar, bañarse, etc.?

Del acueducto, dentro de la vivienda 1
 Del acueducto, en el patio de la vivienda 2
 Del acueducto, de una llave pública 3
 De una llave de otra vivienda 4
 De un tubo de la calle 5
 De un manantial, río o arroyo 6
 De un pozo tubular 7
 De un pozo cavado 8
 De lluvia 9
 De camión tanque 10
 Otro 11

11. ¿Qué tipo de servicio sanitario tiene este hogar.?

Inodoro 1
 Letrina 2
 No tiene servicio sanitario 3 → Pase a pregunta 14

12. ¿Este servicio sanitario lo usan solamente las personas de este hogar o es compartido con personas de otros hogares?

Lo usan solamente las personas del hogar 1
 Lo comparten con otros hogares 2

13. El servicio sanitario que tiene este hogar, ¿Está conectado a...

Red pública o alcantarillado? 1
 Pozo séptico? 2
 Desagües naturales? 3
 Otro? 4

14. ¿Cómo eliminan la basura en este hogar?

La recoge el ayuntamiento 1
 La recoge una empresa privada 2
 La queman 3
 La tiran en el patio o solar 4
 La tiran en un vertedero 5
 La tiran en un río o cañada 6
 Otro 7

15. ¿Cuáles de los siguientes artículos o servicios tienen en el hogar...

LÉALE CADA ALTERNATIVA Y MARQUE "SI" O "NO" SEGÚN CORRESPONDA

	Si	No
a. Estufa?	<input type="checkbox"/> 1	<input type="checkbox"/> 2
b. Nevera?	<input type="checkbox"/> 1	<input type="checkbox"/> 2
c. Lavadora de ropa?	<input type="checkbox"/> 1	<input type="checkbox"/> 2
d. Televisor?	<input type="checkbox"/> 1	<input type="checkbox"/> 2
e. Radio o equipo de música?	<input type="checkbox"/> 1	<input type="checkbox"/> 2
f. Cisterna?.....	<input type="checkbox"/> 1	<input type="checkbox"/> 2
g. Tinaco?	<input type="checkbox"/> 1	<input type="checkbox"/> 2
h. Computadora de escritorio?.....	<input type="checkbox"/> 1	<input type="checkbox"/> 2
i. Computadora portátil o laptop?.....	<input type="checkbox"/> 1	<input type="checkbox"/> 2
j. Tableta?.....	<input type="checkbox"/> 1	<input type="checkbox"/> 2
k. Celular?.....	<input type="checkbox"/> 1	<input type="checkbox"/> 2
l. Teléfono residencial o fijo?	<input type="checkbox"/> 1	<input type="checkbox"/> 2
m. Internet?	<input type="checkbox"/> 1	<input type="checkbox"/> 2
n. Inversor?	<input type="checkbox"/> 1	<input type="checkbox"/> 2
o. Planta eléctrica?.....	<input type="checkbox"/> 1	<input type="checkbox"/> 2
p. Aire acondicionado?.....	<input type="checkbox"/> 1	<input type="checkbox"/> 2
q. Motor o pasola?.....	<input type="checkbox"/> 1	<input type="checkbox"/> 2
r. Automóvil de uso privado?	<input type="checkbox"/> 1	<input type="checkbox"/> 2

16. ¿Esta vivienda o la parte de ella que ocupa este hogar es...

LÉALE CADA UNA DE LAS ALTERNATIVAS Y MARQUE LA RESPUESTA QUE CORRESPONDA

Propia, ya pagada totalmente?..... 1
 Propia, todavía pagándola?..... 2
 Alquilada? 3
 Cedida o prestada?..... 4
 Otro? 5

17. ¿Cuántos dormitorios o aposentos tiene este hogar?

Número total de dormitorios

SECCIÓN IV: CARACTERÍSTICAS DEL HOGAR

18. ¿Cuál es el principal combustible que se utiliza en este hogar para cocinar?

Gas propano 1 Electricidad 4
 Carbón 2 Otro 5
 Leña 3 No cocina 6

19. ¿Cuál es el principal tipo de alumbrado que se utiliza en este hogar?

Energía eléctrica del tendido público 1
 Lámpara de gas propano 2
 Lámpara de gas kerosene 3
 Energía eléctrica de planta propia 4
 Paneles solares 5
 Otro 6

PRODUCCIÓN AGROPECUARIA

20. ¿Vive alguien en este hogar que tenga tierra sembrada o que haya cosechado durante los últimos 12 meses?

Sí 1
 No 2

21. ¿Vive alguien en este hogar que tenga animales para el consumo o para la venta? *No incluye animales utilizados en el hogar para transporte o para carga.*

Sí 1
 No 2

EMIGRACIÓN INTERNACIONAL

22. Durante los últimos cinco años, esto es desde noviembre de 2017 a noviembre de 2022, ¿Alguna persona que residía en este hogar se fue a vivir a otro país?

Sí 1
 No 2 → **Pase a pregunta 24**

23. Durante los últimos cinco años, esto es desde noviembre de 2017 a noviembre de 2022, ¿Cuántos hombres y cuántas mujeres se fueron a vivir a otro país?

CUANDO EN EL HOGAR SE HAYAN IDO A VIVIR A OTRO PAÍS PERSONAS DE UN SOLO SEXO COLOQUE "00" EN LA CASILLA DEL OTRO SEXO.

Hombres
 Mujeres

MORTALIDAD

24. Incluyendo recién nacidos y adultos mayores, ¿Alguna persona que pertenecía a este hogar falleció en 2020, 2021 y 2022?

Sí 1 No 2 → **Pase a pregunta 25**

N°	Por favor dígame los nombres de las personas fallecidas en este hogar en 2020, 2021 y 2022.	24A. ¿Cuál era el sexo de (NOMBRE)?		24B. ¿En qué fecha murió (NOMBRE)?			24C. ¿Qué edad tenía (NOMBRE) al morir? (SI TENÍA MENOS DE 1 AÑO ANOTE "000")	24D. ¿Falleció (NOMBRE) por COVID-19?	
		1. Hombre	2. Mujer	Día	Mes	Año		1. Sí	2. No
1		<input type="checkbox"/>	<input type="checkbox"/>	<input type="text"/>	<input type="text"/>	<input type="text"/>	<input type="text"/>	<input type="checkbox"/>	<input type="checkbox"/>
2		<input type="checkbox"/>	<input type="checkbox"/>	<input type="text"/>	<input type="text"/>	<input type="text"/>	<input type="text"/>	<input type="checkbox"/>	<input type="checkbox"/>
3		<input type="checkbox"/>	<input type="checkbox"/>	<input type="text"/>	<input type="text"/>	<input type="text"/>	<input type="text"/>	<input type="checkbox"/>	<input type="checkbox"/>
4		<input type="checkbox"/>	<input type="checkbox"/>	<input type="text"/>	<input type="text"/>	<input type="text"/>	<input type="text"/>	<input type="checkbox"/>	<input type="checkbox"/>

SECCIÓN V: LISTA DE LAS PERSONAS QUE CONFORMAN EL HOGAR

VIVENDAS PARTICULARES: HAGA TODAS LAS PREGUNTAS.
VIVENDAS COLECTIVAS: SOLO HAGA LAS PREGUNTAS 25, 26 Y 27 Y PASE A LA SECCIÓN VI

N° de orden	25. Por favor dígame los nombres de todas las personas que viven habitualmente en este hogar, empezando por la jefa o el jefe del hogar.	25A. ¿Está (NOMBRE) presente?		26. ¿Es (NOMBRE) hombre o mujer?		27. ¿Cuántos años cumplidos tiene (NOMBRE)?	28. ¿Cuál es la relación de parentesco de (NOMBRE) con la jefa o el jefe del hogar?	PARA PERSONAS MENORES DE 15 AÑOS (VERIFIQUE PREGUNTA 27)			
		Sí	No	1. Hombre	2. Mujer			29. ¿Vive el padre de (NOMBRE) en este hogar?		30. ¿Vive la madre de (NOMBRE) en este hogar?	
	RECUERDE: UN RESIDENTE HABITUAL ES UNA PERSONA QUE TIENE 6 MESES O MÁS RESIDIENDO EN LA VIVIENDA. TAMBIÉN, AQUELLAS QUE AÚN CON MENOS DE 6 MESES RESIDIENDO EN LA VIVIENDA TIENEN LA INTENCIÓN DE QUEDARSE.	PERSONA PRESENTE EN EL HOGAR AL MOMENTO DE LA ENTREVISTA		EMPADRONADOR (A) MARQUE LA CASILLA CORRESPONDIENTE.		EMPADRONADOR(A) SI LA PERSONA ES MENOR DE 1 AÑO ANOTE "000".	Jefa o jefe del hogar 01 Esposa o esposo, compañera o compañero 02 Hija o hijo 03 Hija de crianza o hijo de crianza 04 Madre o padre 05 Nieta o nieto 06 Suegra o suegro 07 Abuela o abuelo 08 Hermana o hermano 09 Nuera o yerno 10 Otro pariente 11 No pariente 12 Empleada doméstica o empleado doméstico 13	Sí	No	Sí	No
1		<input type="checkbox"/>	<input type="checkbox"/>	<input type="checkbox"/>	<input type="checkbox"/>	<input type="checkbox"/> <input type="checkbox"/> <input type="checkbox"/>	0 1	<input type="checkbox"/>	<input type="checkbox"/>	<input type="checkbox"/>	<input type="checkbox"/>
2		<input type="checkbox"/>	<input type="checkbox"/>	<input type="checkbox"/>	<input type="checkbox"/>	<input type="checkbox"/> <input type="checkbox"/> <input type="checkbox"/>		<input type="checkbox"/>	<input type="checkbox"/>	<input type="checkbox"/>	<input type="checkbox"/>
3		<input type="checkbox"/>	<input type="checkbox"/>	<input type="checkbox"/>	<input type="checkbox"/>	<input type="checkbox"/> <input type="checkbox"/> <input type="checkbox"/>		<input type="checkbox"/>	<input type="checkbox"/>	<input type="checkbox"/>	<input type="checkbox"/>
4		<input type="checkbox"/>	<input type="checkbox"/>	<input type="checkbox"/>	<input type="checkbox"/>	<input type="checkbox"/> <input type="checkbox"/> <input type="checkbox"/>		<input type="checkbox"/>	<input type="checkbox"/>	<input type="checkbox"/>	<input type="checkbox"/>
5		<input type="checkbox"/>	<input type="checkbox"/>	<input type="checkbox"/>	<input type="checkbox"/>	<input type="checkbox"/> <input type="checkbox"/> <input type="checkbox"/>		<input type="checkbox"/>	<input type="checkbox"/>	<input type="checkbox"/>	<input type="checkbox"/>
6		<input type="checkbox"/>	<input type="checkbox"/>	<input type="checkbox"/>	<input type="checkbox"/>	<input type="checkbox"/> <input type="checkbox"/> <input type="checkbox"/>		<input type="checkbox"/>	<input type="checkbox"/>	<input type="checkbox"/>	<input type="checkbox"/>
7		<input type="checkbox"/>	<input type="checkbox"/>	<input type="checkbox"/>	<input type="checkbox"/>	<input type="checkbox"/> <input type="checkbox"/> <input type="checkbox"/>		<input type="checkbox"/>	<input type="checkbox"/>	<input type="checkbox"/>	<input type="checkbox"/>
8		<input type="checkbox"/>	<input type="checkbox"/>	<input type="checkbox"/>	<input type="checkbox"/>	<input type="checkbox"/> <input type="checkbox"/> <input type="checkbox"/>		<input type="checkbox"/>	<input type="checkbox"/>	<input type="checkbox"/>	<input type="checkbox"/>
9		<input type="checkbox"/>	<input type="checkbox"/>	<input type="checkbox"/>	<input type="checkbox"/>	<input type="checkbox"/> <input type="checkbox"/> <input type="checkbox"/>		<input type="checkbox"/>	<input type="checkbox"/>	<input type="checkbox"/>	<input type="checkbox"/>
10		<input type="checkbox"/>	<input type="checkbox"/>	<input type="checkbox"/>	<input type="checkbox"/>	<input type="checkbox"/> <input type="checkbox"/> <input type="checkbox"/>		<input type="checkbox"/>	<input type="checkbox"/>	<input type="checkbox"/>	<input type="checkbox"/>
11		<input type="checkbox"/>	<input type="checkbox"/>	<input type="checkbox"/>	<input type="checkbox"/>	<input type="checkbox"/> <input type="checkbox"/> <input type="checkbox"/>		<input type="checkbox"/>	<input type="checkbox"/>	<input type="checkbox"/>	<input type="checkbox"/>
12		<input type="checkbox"/>	<input type="checkbox"/>	<input type="checkbox"/>	<input type="checkbox"/>	<input type="checkbox"/> <input type="checkbox"/> <input type="checkbox"/>		<input type="checkbox"/>	<input type="checkbox"/>	<input type="checkbox"/>	<input type="checkbox"/>
13		<input type="checkbox"/>	<input type="checkbox"/>	<input type="checkbox"/>	<input type="checkbox"/>	<input type="checkbox"/> <input type="checkbox"/> <input type="checkbox"/>		<input type="checkbox"/>	<input type="checkbox"/>	<input type="checkbox"/>	<input type="checkbox"/>
14		<input type="checkbox"/>	<input type="checkbox"/>	<input type="checkbox"/>	<input type="checkbox"/>	<input type="checkbox"/> <input type="checkbox"/> <input type="checkbox"/>		<input type="checkbox"/>	<input type="checkbox"/>	<input type="checkbox"/>	<input type="checkbox"/>
15		<input type="checkbox"/>	<input type="checkbox"/>	<input type="checkbox"/>	<input type="checkbox"/>	<input type="checkbox"/> <input type="checkbox"/> <input type="checkbox"/>		<input type="checkbox"/>	<input type="checkbox"/>	<input type="checkbox"/>	<input type="checkbox"/>
16		<input type="checkbox"/>	<input type="checkbox"/>	<input type="checkbox"/>	<input type="checkbox"/>	<input type="checkbox"/> <input type="checkbox"/> <input type="checkbox"/>		<input type="checkbox"/>	<input type="checkbox"/>	<input type="checkbox"/>	<input type="checkbox"/>
17		<input type="checkbox"/>	<input type="checkbox"/>	<input type="checkbox"/>	<input type="checkbox"/>	<input type="checkbox"/> <input type="checkbox"/> <input type="checkbox"/>		<input type="checkbox"/>	<input type="checkbox"/>	<input type="checkbox"/>	<input type="checkbox"/>
18		<input type="checkbox"/>	<input type="checkbox"/>	<input type="checkbox"/>	<input type="checkbox"/>	<input type="checkbox"/> <input type="checkbox"/> <input type="checkbox"/>		<input type="checkbox"/>	<input type="checkbox"/>	<input type="checkbox"/>	<input type="checkbox"/>
19		<input type="checkbox"/>	<input type="checkbox"/>	<input type="checkbox"/>	<input type="checkbox"/>	<input type="checkbox"/> <input type="checkbox"/> <input type="checkbox"/>		<input type="checkbox"/>	<input type="checkbox"/>	<input type="checkbox"/>	<input type="checkbox"/>
20		<input type="checkbox"/>	<input type="checkbox"/>	<input type="checkbox"/>	<input type="checkbox"/>	<input type="checkbox"/> <input type="checkbox"/> <input type="checkbox"/>		<input type="checkbox"/>	<input type="checkbox"/>	<input type="checkbox"/>	<input type="checkbox"/>

ENCIERRE EN UN CÍRCULO EL NÚMERO DE ORDEN DE LA PERSONA INFORMANTE

31. ¿Hay alguna persona que no haya sido mencionada, como algún recién nacido, niña o niño, adulto mayor o persona con discapacidad?	32. Además de las personas anotadas, ¿hay algún miembro del hogar que resida habitualmente en esta vivienda y que esté ausente temporalmente por vacaciones, trabajo, negocio, enfermedad, etc.?	33. Resumen de población del hogar:
Sí <input type="checkbox"/> 1 → Anote el nombre de esas niñas, niños, adultos mayores o personas con discapacidad en la lista de arriba. No <input type="checkbox"/> 2	Sí <input type="checkbox"/> 1 → Anote el nombre en la lista de arriba. No <input type="checkbox"/> 2	Hombres <input type="checkbox"/> <input type="checkbox"/> <input type="checkbox"/> Mujeres <input type="checkbox"/> <input type="checkbox"/> <input type="checkbox"/> + Total <input type="checkbox"/> <input type="checkbox"/> <input type="checkbox"/>



SECCIÓN VI: CARACTERÍSTICAS DE LAS PERSONAS QUE VIVEN HABITUALMENTE EN EL HOGAR

Persona N° Nombre

PARA TODAS LAS PERSONAS DEL HOGAR

34. ¿En qué fecha nació (NOMBRE)?

Día Mes Año

35. ¿Cuál es el número de cédula de identidad o número único de identidad (NUI) dominicana de (NOMBRE)?

No fue declarado 1
 No tiene cédula de identidad 2
 No tiene número único de identidad 3
 No sabe el número 4
 No responde 5

36. ¿Dónde residía la madre de (NOMBRE) cuando él o ella nació?

Aquí, en este municipio 1 → Pase a pregunta 40
 En otro municipio 2 → Pase a pregunta 38
 En otro país 3 → Pase a pregunta 38

37. ¿En qué municipio de República Dominicana?

→ Pase a pregunta 40

38. ¿En qué país?

39. ¿En qué año llegó (NOMBRE) a vivir por primera vez a República Dominicana?

Año de llegada a República Dominicana → Pase a pregunta 40
 No sabe

39A. ¿En qué año llegó (NOMBRE) a la República Dominicana?

2020-2022 1 2005-2009 4
 2015-2019 2 2000-2004 5
 2010-2014 3 Antes del 2000 6

40. Le voy a hacer unas preguntas sobre algunas dificultades para hacer tareas cotidianas. Por favor, responda para cada una de ellas: 1. No tiene dificultad; 2. Sí, tiene alguna; 3. Sí, tiene mucha; 4. No puede hacerlo

LEA CADA PREGUNTA Y MARQUE LA RESPUESTA EN EL CUADRO QUE CORRESPONDA. DEBE COLOCAR SÓLO UNA RESPUESTA PARA CADA UNA DE LAS PREGUNTAS.

	1. No tiene dificultad	2. Sí, tiene alguna	3. Sí, tiene mucha	4. No puede hacerlo
40.1 ¿Tiene (NOMBRE) dificultad para ver, incluso si usa lentes?				
40.2 ¿Tiene (NOMBRE) dificultad para oír, aún cuando usa un aparato auditivo?				
40.3 ¿Tiene (NOMBRE) dificultad para caminar o subir escalones?				
40.4 ¿Tiene (NOMBRE) dificultad para recordar o concentrarse?				
40.5 ¿Tiene (NOMBRE) dificultad para realizar tareas de cuidado personal, como bañarse, vestirse o alimentarse?				
40.6 ¿Tiene (NOMBRE) dificultad para comunicarse (por ejemplo, para entender a las y los demás o para que la o lo entiendan)?				

PARA PERSONAS DE 3 AÑOS CUMPLIDOS O MÁS (VERIFIQUE PREGUNTA 27)

41. ¿Sabe (NOMBRE) leer y escribir?

Sí 1
 No 2

42. ¿Asiste o asistió (NOMBRE) a una escuela, colegio o universidad?

Sí asiste 1
 No asiste, pero asistió 2
 Nunca asistió 3 → Pase a pregunta 48

43. ¿Cuál es el nivel educativo más alto al que (NOMBRE) asiste o asistió en la escuela o universidad: preprimaria, primaria o básica, secundaria o media, universitaria, maestría o doctorado?

Preprimaria 1 → Pase a pregunta 48
 Primaria o básica 2
 Secundaria o media 3
 Universitaria 4
 Maestría 5
 Doctorado 6 → Pase a pregunta 45

44. ¿Cuál es el curso más alto aprobado por (NOMBRE) en ese nivel o cuantos años completó?

RECUERDE QUE SE TRATA DEL ÚLTIMO CURSO APROBADO O AÑOS COMPLETADOS

Último año de estudio aprobado → Pase a pregunta 48

45. ¿Qué carrera universitaria, maestría o doctorado estudia o estudió?

46. ¿Se graduó (NOMBRE) en esa carrera, maestría o doctorado?

Sí 1
 No 2

47. ¿Cuántos años de estudios universitarios completos tiene (NOMBRE) incluyendo especialidad, maestría o doctorado?

SI TIENE MENOS DE 1 AÑO ANOTE "00"

USO DE TECNOLOGÍA DE LA COMUNICACIÓN Y LA INFORMACIÓN

48. En los últimos tres meses, ¿Ha utilizado (NOMBRE)...

a. Computadora de escritorio? 1 2
 b. Computadora portátil o laptop? 1 2
 c. Tableta? 1 2
 d. Celular inteligente (Smartphone)? 1 2

49. En los últimos tres meses, ¿Ha utilizado (NOMBRE) Internet?

Sí 1
 No 2
 No sabe 3

PARA PERSONAS DE 5 AÑOS CUMPLIDOS O MÁS (VERIFIQUE PREGUNTA 27)

50. En noviembre de 2017, ¿Dónde vivía (NOMBRE)?

Aquí, en este municipio 1 → Pase a pregunta 53
 En otro municipio 2 → Pase a pregunta 52
 En otro país 3 → Pase a pregunta 52

51. ¿En qué municipio de República Dominicana?

→ Pase a pregunta 53

52. ¿En qué país?



SECCIÓN VI: CARACTERÍSTICAS DE LAS PERSONAS QUE VIVEN HABITUALMENTE EN EL HOGAR

Persona N° Nombre

PARA TODAS LAS PERSONAS DEL HOGAR

34. ¿En qué fecha nació (NOMBRE)?

Día Mes Año

35. ¿Cuál es el número de cédula de identidad o número único de identidad (NUI) dominicana de (NOMBRE)?

No fue declarado 1
 No tiene cédula de identidad 2
 No tiene número único de identidad 3
 No sabe el número 4
 No responde 5

36. ¿Dónde residía la madre de (NOMBRE) cuando él o ella nació?

Aquí, en este municipio 1 → Pase a pregunta 40
 En otro municipio 2 → Pase a pregunta 38
 En otro país 3 → Pase a pregunta 38

37. ¿En qué municipio de República Dominicana?

→ Pase a pregunta 40

38. ¿En qué país?

39. ¿En qué año llegó (NOMBRE) a vivir por primera vez a República Dominicana?

Año de llegada a República Dominicana → Pase a pregunta 40
 No sabe

39A. ¿En qué año llegó (NOMBRE) a la República Dominicana?

2020-2022 1 2005-2009 4
 2015-2019 2 2000-2004 5
 2010-2014 3 Antes del 2000 6

40. Le voy a hacer unas preguntas sobre algunas dificultades para hacer tareas cotidianas. Por favor, responda para cada una de ellas: 1. No tiene dificultad; 2. Sí, tiene alguna; 3. Sí, tiene mucha; 4. No puede hacerlo

LEA CADA PREGUNTA Y MARQUE LA RESPUESTA EN EL CUADRO QUE CORRESPONDA. DEBE COLOCAR SÓLO UNA RESPUESTA PARA CADA UNA DE LAS PREGUNTAS.

	1. No tiene dificultad	2. Sí, tiene alguna	3. Sí, tiene mucha	4. No puede hacerlo
40.1 ¿Tiene (NOMBRE) dificultad para ver, incluso si usa lentes?				
40.2 ¿Tiene (NOMBRE) dificultad para oír, aún cuando usa un aparato auditivo?				
40.3 ¿Tiene (NOMBRE) dificultad para caminar o subir escalones?				
40.4 ¿Tiene (NOMBRE) dificultad para recordar o concentrarse?				
40.5 ¿Tiene (NOMBRE) dificultad para realizar tareas de cuidado personal, como bañarse, vestirse o alimentarse?				
40.6 ¿Tiene (NOMBRE) dificultad para comunicarse (por ejemplo, para entender a las y los demás o para que la o lo entiendan)?				

PARA PERSONAS DE 3 AÑOS CUMPLIDOS O MÁS (VERIFIQUE PREGUNTA 27)

41. ¿Sabe (NOMBRE) leer y escribir?

Sí 1
 No 2

42. ¿Asiste o asistió (NOMBRE) a una escuela, colegio o universidad?

Sí asiste 1
 No asiste, pero asistió 2
 Nunca asistió 3 → Pase a pregunta 48

43. ¿Cuál es el nivel educativo más alto al que (NOMBRE) asiste o asistió en la escuela o universidad: preprimaria, primaria o básica, secundaria o media, universitaria, maestría o doctorado?

Preprimaria 1 → Pase a pregunta 48
 Primaria o básica 2
 Secundaria o media 3
 Universitaria 4
 Maestría 5
 Doctorado 6 → Pase a pregunta 45

44. ¿Cuál es el curso más alto aprobado por (NOMBRE) en ese nivel o cuantos años completó?

RECUERDE QUE SE TRATA DEL ÚLTIMO CURSO APROBADO O AÑOS COMPLETADOS

Último año de estudio aprobado → Pase a pregunta 48

45. ¿Qué carrera universitaria, maestría o doctorado estudia o estudió?

46. ¿Se graduó (NOMBRE) en esa carrera, maestría o doctorado?

Sí 1
 No 2

47. ¿Cuántos años de estudios universitarios completos tiene (NOMBRE) incluyendo especialidad, maestría o doctorado?

SI TIENE MENOS DE 1 AÑO ANOTE "00"

USO DE TECNOLOGÍA DE LA COMUNICACIÓN Y LA INFORMACIÓN

48. En los últimos tres meses, ¿Ha utilizado (NOMBRE)...

a. Computadora de escritorio? 1 2
 b. Computadora portátil o laptop? 1 2
 c. Tableta? 1 2
 d. Celular inteligente (Smartphone)? 1 2

49. En los últimos tres meses, ¿Ha utilizado (NOMBRE) Internet?

Sí 1
 No 2
 No sabe 3

PARA PERSONAS DE 5 AÑOS CUMPLIDOS O MÁS (VERIFIQUE PREGUNTA 27)

50. En noviembre de 2017, ¿Dónde vivía (NOMBRE)?

Aquí, en este municipio 1 → Pase a pregunta 53
 En otro municipio 2 → Pase a pregunta 52
 En otro país 3 → Pase a pregunta 52

51. ¿En qué municipio de República Dominicana?

→ Pase a pregunta 53

52. ¿En qué país?

SECCIÓN VI: CARACTERÍSTICAS DE LAS PERSONAS QUE VIVEN HABITUALMENTE EN EL HOGAR
**PARA PERSONAS DE 10 AÑOS CUMPLIDOS O MÁS
(VERIFIQUE PREGUNTA 27)**

53. ¿Durante la semana pasada tuvo (NOMBRE) algún empleo o trabajo por paga o ganancia, aunque no haya podido ir a trabajar en esos días por estar de vacaciones, por estar enfermo o por otra razón?

Sí 1 → **Pase a pregunta 60**
 No 2

54. ¿Realizó (NOMBRE) durante la semana pasada alguna actividad por paga o ganancia como vender comida o ropa, coser, motoconchar, vender billetes u otra actividad durante por lo menos una hora?

Sí 1 → **Pase a pregunta 60**
 No 2

55. ¿Durante la semana pasada ayudó (NOMBRE) sin paga o ganancia, en un negocio, finca o actividad económica de un familiar?

Sí 1 → **Pase a pregunta 60**
 No 2

56. ¿Durante las últimas cuatro semanas (NOMBRE) buscó trabajo por paga o ganancia o estuvo tratando de establecer su propio negocio o empresa?

Sí 1 → **Pase a pregunta 59**
 No 2

57. ¿A qué se dedicó (NOMBRE) principalmente durante la semana pasada?

Jubilada o jubilado, pensionada o pensionado 1
 Estudios 2
 Rentista 3
 Quehaceres domésticos 4
 No está capacitada/o para trabajar 5
 No trabaja porque es una persona de edad avanzada 6
 Otra 7
 Ninguna actividad 8

58. La semana pasada, ¿Habría (NOMBRE) tenido el tiempo y las condiciones necesarias para salir a trabajar si le hubieran ofrecido un empleo?

Sí 1
 No 2

59. ¿Ha trabajado (NOMBRE) antes por paga o ganancia?

Sí 1 → **Pase a pregunta 63**
 No 2

60. ¿Cuál fue la principal ocupación u oficio que desempeñó (NOMBRE) durante la semana pasada o en el último trabajo que tuvo?

61. ¿En ese trabajo (NOMBRE) es o era...

LÉALE CADA UNA DE LAS ALTERNATIVAS Y MARQUE SOLO LA RESPUESTA QUE CORRESPONDA

Empleada o empleado a sueldo o salario? 1
 Empleadora o empleador, patrona o patrón? 2
 Trabajadora o trabajador familiar o no familiar sin paga o ganancia? 3
 Trabajadora o trabajador por cuenta propia? 4
 Otra? 5

62. ¿A qué se dedica la empresa, negocio o institución en que (NOMBRE) trabaja actualmente o trabajó por última vez?

**PARA PERSONAS DE 12 AÑOS CUMPLIDOS O MÁS
(VERIFIQUE PREGUNTA 27)**

63. ¿Está (NOMBRE) actualmente...

LÉALE CADA UNA DE LAS ALTERNATIVAS Y MARQUE SOLO LA RESPUESTA QUE CORRESPONDA

Separada o separado de un matrimonio? 1
 Divorciada o divorciado? 2
 Viuda o viudo? 3
 Separada o separado de una unión libre? 4
 Casada o casado? 5
 Unida o unido? 6
 Nunca se ha casado ni unido? 7

Las personas suelen definirse a sí mismas de acuerdo con sus facciones, color de piel y otras características culturales. Partiendo de estos términos...

64. ¿Se considera (NOMBRE) una persona...

Negra o negro? 1 Asiática o asiático? 6
 Morena o moreno? 2 Blanca o blanco? 7
 Mestiza o mestizo? 3 Otro? 8
 Mulata o mulato? 4 No sabe o no responde? 9
 India o indio? 5

**PARA MUJERES DE 12 AÑOS CUMPLIDOS O MÁS
(VERIFIQUE PREGUNTA 26 Y 27)**

65. En total, ¿Cuántas hijas nacidas vivas e hijos nacidos vivos ha tenido (NOMBRE) aunque hayan fallecido unas pocas horas o días después de haber nacido?

SI HA TENIDO HIJAS O HIJOS, ANOTE LA CANTIDAD. SI HA TENIDO HIJOS DE UN SOLO SEXO, ANOTE LA CANTIDAD Y ANOTE "00" EN LA CASILLA CORRESPONDIENTE AL OTRO SEXO. SI NO HA TENIDO HIJAS O HIJOS, MARQUE EL CUADRO DE NINGUNA.

<input type="checkbox"/> <input type="checkbox"/>	<input type="checkbox"/> <input type="checkbox"/>	<input type="checkbox"/> <input type="checkbox"/>	<input type="checkbox"/>	→ Pase a la siguiente persona
Total hijas	Total hijos	Total hijas e hijos	Ninguna/o	

66. ¿Cuántas de estas hijas y de estos hijos están vivas y vivos actualmente?

SI NINGUNA O NINGUNO ESTÁ VIVA O VIVO MARQUE EL CUADRO DE "NINGUNA/O"

<input type="checkbox"/> <input type="checkbox"/>	<input type="checkbox"/> <input type="checkbox"/>	<input type="checkbox"/> <input type="checkbox"/>	<input type="checkbox"/>
Hijas vivas	Hijos vivos	Total hijas e hijos vivos	Ninguna/o

67. ¿En qué mes y en qué año nació la última hija o el último hijo nacido vivo de (NOMBRE)?

<input type="checkbox"/> <input type="checkbox"/>	<input type="checkbox"/> <input type="checkbox"/> <input type="checkbox"/> <input type="checkbox"/>
Mes	Año



SECCIÓN VI: CARACTERÍSTICAS DE LAS PERSONAS QUE VIVEN HABITUALMENTE EN EL HOGAR

Persona N° Nombre

PARA TODAS LAS PERSONAS DEL HOGAR

34. ¿En qué fecha nació (NOMBRE)?

Día Mes Año

35. ¿Cuál es el número de cédula de identidad o número único de identidad (NUI) dominicana de (NOMBRE)?

No fue declarado 1
 No tiene cédula de identidad 2
 No tiene número único de identidad 3
 No sabe el número 4
 No responde 5

36. ¿Dónde residía la madre de (NOMBRE) cuando él o ella nació?

Aquí, en este municipio 1 → Pase a pregunta 40
 En otro municipio 2 → Pase a pregunta 38
 En otro país 3 → Pase a pregunta 38

37. ¿En qué municipio de República Dominicana?

→ Pase a pregunta 40

38. ¿En qué país?

39. ¿En qué año llegó (NOMBRE) a vivir por primera vez a República Dominicana?

Año de llegada a República Dominicana → Pase a pregunta 40
 No sabe

39A. ¿En qué año llegó (NOMBRE) a la República Dominicana?

2020-2022 1 2005-2009 4
 2015-2019 2 2000-2004 5
 2010-2014 3 Antes del 2000 6

40. Le voy a hacer unas preguntas sobre algunas dificultades para hacer tareas cotidianas. Por favor, responda para cada una de ellas: 1. No tiene dificultad; 2. Sí, tiene alguna; 3. Sí, tiene mucha; 4. No puede hacerlo

LEA CADA PREGUNTA Y MARQUE LA RESPUESTA EN EL CUADRO QUE CORRESPONDA. DEBE COLOCAR SÓLO UNA RESPUESTA PARA CADA UNA DE LAS PREGUNTAS.

	1. No tiene dificultad	2. Sí, tiene alguna	3. Sí, tiene mucha	4. No puede hacerlo
40.1 ¿Tiene (NOMBRE) dificultad para ver, incluso si usa lentes?				
40.2 ¿Tiene (NOMBRE) dificultad para oír, aún cuando usa un aparato auditivo?				
40.3 ¿Tiene (NOMBRE) dificultad para caminar o subir escalones?				
40.4 ¿Tiene (NOMBRE) dificultad para recordar o concentrarse?				
40.5 ¿Tiene (NOMBRE) dificultad para realizar tareas de cuidado personal, como bañarse, vestirse o alimentarse?				
40.6 ¿Tiene (NOMBRE) dificultad para comunicarse (por ejemplo, para entender a las y los demás o para que la o lo entiendan)?				

PARA PERSONAS DE 3 AÑOS CUMPLIDOS O MÁS (VERIFIQUE PREGUNTA 27)

41. ¿Sabe (NOMBRE) leer y escribir?

Sí 1
 No 2

42. ¿Asiste o asistió (NOMBRE) a una escuela, colegio o universidad?

Sí asiste 1
 No asiste, pero asistió 2
 Nunca asistió 3 → Pase a pregunta 48

43. ¿Cuál es el nivel educativo más alto al que (NOMBRE) asiste o asistió en la escuela o universidad: preprimaria, primaria o básica, secundaria o media, universitaria, maestría o doctorado?

Preprimaria 1 → Pase a pregunta 48
 Primaria o básica 2
 Secundaria o media 3
 Universitaria 4
 Maestría 5 → Pase a pregunta 45
 Doctorado 6

44. ¿Cuál es el curso más alto aprobado por (NOMBRE) en ese nivel o cuantos años completó?

RECUERDE QUE SE TRATA DEL ÚLTIMO CURSO APROBADO O AÑOS COMPLETADOS

Último año de estudio aprobado → Pase a pregunta 48

45. ¿Qué carrera universitaria, maestría o doctorado estudia o estudió?

46. ¿Se graduó (NOMBRE) en esa carrera, maestría o doctorado?

Sí 1
 No 2

47. ¿Cuántos años de estudios universitarios completos tiene (NOMBRE) incluyendo especialidad, maestría o doctorado?

SI TIENE MENOS DE 1 AÑO ANOTE "00"

USO DE TECNOLOGÍA DE LA COMUNICACIÓN Y LA INFORMACIÓN

48. En los últimos tres meses, ¿Ha utilizado (NOMBRE)...

a. Computadora de escritorio? 1 2
 b. Computadora portátil o laptop? 1 2
 c. Tableta? 1 2
 d. Celular inteligente (Smartphone)? 1 2

49. En los últimos tres meses, ¿Ha utilizado (NOMBRE) Internet?

Sí 1
 No 2
 No sabe 3

PARA PERSONAS DE 5 AÑOS CUMPLIDOS O MÁS (VERIFIQUE PREGUNTA 27)

50. En noviembre de 2017, ¿Dónde vivía (NOMBRE)?

Aquí, en este municipio 1 → Pase a pregunta 53
 En otro municipio 2 → Pase a pregunta 52
 En otro país 3 → Pase a pregunta 52

51. ¿En qué municipio de República Dominicana?

→ Pase a pregunta 53

52. ¿En qué país?

SECCIÓN VI: CARACTERÍSTICAS DE LAS PERSONAS QUE VIVEN HABITUALMENTE EN EL HOGAR

PARA PERSONAS DE 10 AÑOS CUMPLIDOS O MÁS
(VERIFIQUE PREGUNTA 27)

53. ¿Durante la semana pasada tuvo (NOMBRE) algún empleo o trabajo por paga o ganancia, aunque no haya podido ir a trabajar en esos días por estar de vacaciones, por estar enfermo o por otra razón?

Sí 1 → **Pase a pregunta 60**
No 2

54. ¿Realizó (NOMBRE) durante la semana pasada alguna actividad por paga o ganancia como vender comida o ropa, coser, motoconchar, vender billetes u otra actividad durante por lo menos una hora?

Sí 1 → **Pase a pregunta 60**
No 2

55. ¿Durante la semana pasada ayudó (NOMBRE) sin paga o ganancia, en un negocio, finca o actividad económica de un familiar?

Sí 1 → **Pase a pregunta 60**
No 2

56. ¿Durante las últimas cuatro semanas (NOMBRE) buscó trabajo por paga o ganancia o estuvo tratando de establecer su propio negocio o empresa?

Sí 1 → **Pase a pregunta 59**
No 2

57. ¿A qué se dedicó (NOMBRE) principalmente durante la semana pasada?

- Jubilada o jubilado, pensionada o pensionado 1
Estudios 2
Rentista 3
Quehaceres domésticos 4
No está capacitada/o para trabajar 5
No trabaja porque es una persona de edad avanzada 6
Otra 7
Ninguna actividad 8

58. La semana pasada, ¿habría (NOMBRE) tenido el tiempo y las condiciones necesarias para salir a trabajar si le hubieran ofrecido un empleo?

Sí 1
No 2

59. ¿Ha trabajado (NOMBRE) antes por paga o ganancia?

Sí 1 → **Pase a pregunta 63**
No 2

60. ¿Cuál fue la principal ocupación u oficio que desempeñó (NOMBRE) durante la semana pasada o en el último trabajo que tuvo?

61. ¿En ese trabajo (NOMBRE) es o era...

LÉALE CADA UNA DE LAS ALTERNATIVAS Y MARQUE SOLO LA RESPUESTA QUE CORRESPONDA

- Empleada o empleado a sueldo o salario? 1
Empleadora o empleador, patrona o patrón? 2
Trabajadora o trabajador familiar o no familiar sin paga o ganancia? 3
Trabajadora o trabajador por cuenta propia? 4
Otra? 5

62. ¿A qué se dedica la empresa, negocio o institución en que (NOMBRE) trabaja actualmente o trabajó por última vez?

PARA PERSONAS DE 12 AÑOS CUMPLIDOS O MÁS
(VERIFIQUE PREGUNTA 27)

63. ¿Está (NOMBRE) actualmente...

LÉALE CADA UNA DE LAS ALTERNATIVAS Y MARQUE SOLO LA RESPUESTA QUE CORRESPONDA

- Separada o separado de un matrimonio? 1
Divorciada o divorciado? 2
Viuda o viudo? 3
Separada o separado de una unión libre? 4
Casada o casado? 5
Unida o unido? 6
Nunca se ha casado ni unido? 7

Las personas suelen definirse a sí mismas de acuerdo con sus facciones, color de piel y otras características culturales. Partiendo de estos términos...

64. ¿Se considera (NOMBRE) una persona...

- Negra o negro? 1 Asiática o asiático? 6
Morena o moreno? 2 Blanca o blanco? 7
Mestiza o mestizo? 3 Otro? 8
Mulata o mulato? 4 No sabe o no responde? 9
India o indio? 5

PARA MUJERES DE 12 AÑOS CUMPLIDOS O MÁS
(VERIFIQUE PREGUNTA 26 Y 27)

65. En total, ¿Cuántas hijas nacidas vivas e hijos nacidos vivos ha tenido (NOMBRE) aunque hayan fallecido unas pocas horas o días después de haber nacido?

SI HA TENIDO HIJAS O HIJOS, ANOTE LA CANTIDAD. SI HA TENIDO HIJOS DE UN SOLO SEXO, ANOTE LA CANTIDAD Y ANOTE "00" EN LA CASILLA CORRESPONDIENTE AL OTRO SEXO. SI NO HA TENIDO HIJAS O HIJOS, MARQUE EL CUADRO DE NINGUNO.

<input type="checkbox"/>	<input type="checkbox"/>	<input type="checkbox"/>	<input type="checkbox"/>	→ Pase a la siguiente persona
Total hijas	Total hijos	Total hijas e hijos	Ninguna/o	

66. ¿Cuántas de estas hijas y de estos hijos están vivas y vivos actualmente?

SI NINGUNA O NINGUNO ESTÁ VIVA O VIVO MARQUE EL CUADRO DE "NINGUNA/O"

<input type="checkbox"/>	<input type="checkbox"/>	<input type="checkbox"/>	<input type="checkbox"/>
Hijas vivas	Hijos vivos	Total hijas e hijos vivos	Ninguna/o

67. ¿En qué mes y en qué año nació la última hija o el último hijo nacido vivo de (NOMBRE)?

<input type="checkbox"/>	<input type="checkbox"/>	<input type="checkbox"/>	<input type="checkbox"/>	<input type="checkbox"/>
Mes		Año		

SECCIÓN VI: CARACTERÍSTICAS DE LAS PERSONAS QUE VIVEN HABITUALMENTE EN EL HOGAR

Persona N°	<input type="text"/>	Nombre	<input style="width: 100%;" type="text"/>	
------------	----------------------	--------	---	--

PARA TODAS LAS PERSONAS DEL HOGAR				
34. ¿En qué fecha nació (NOMBRE)?				
<input type="text"/>	<input type="text"/>	<input type="text"/>	<input type="text"/>	<input type="text"/>
Día	Mes	Año		
35. ¿Cuál es el número de cédula de identidad o número único de identidad (NUI) dominicana de (NOMBRE)?				
<input type="text"/>	<input type="text"/>	<input type="text"/>	<input type="text"/>	<input type="text"/>
No fue declarado	<input type="checkbox"/>	1		
No tiene cédula de identidad	<input type="checkbox"/>	2		
No tiene número único de identidad	<input type="checkbox"/>	3		
No sabe el número	<input type="checkbox"/>	4		
No responde	<input type="checkbox"/>	5		
36. ¿Dónde residía la madre de (NOMBRE) cuando él o ella nació?				
Aquí, en este municipio	<input type="checkbox"/>	1	→	Pase a pregunta 40
En otro municipio	<input type="checkbox"/>	2	→	Pase a pregunta 38
En otro país	<input type="checkbox"/>	3		
37. ¿En qué municipio de República Dominicana?				
<input type="text"/>	<input type="text"/>	<input type="text"/>	<input type="text"/>	<input type="text"/>
				→ Pase a pregunta 40
38. ¿En qué país?				
<input type="text"/>	<input type="text"/>	<input type="text"/>	<input type="text"/>	<input type="text"/>
39. ¿En qué año llegó (NOMBRE) a vivir por primera vez a República Dominicana?				
Año de llegada a República Dominicana	<input type="text"/>	<input type="text"/>	<input type="text"/>	<input type="text"/>
No sabe	<input type="checkbox"/>			
39A. ¿En qué año llegó (NOMBRE) a la República Dominicana?				
2020-2022	<input type="checkbox"/>	1	2005-2009	<input type="checkbox"/>
2015-2019	<input type="checkbox"/>	2	2000-2004	<input type="checkbox"/>
2010-2014	<input type="checkbox"/>	3	Antes del 2000	<input type="checkbox"/>
40. Le voy a hacer unas preguntas sobre algunas dificultades para hacer tareas cotidianas. Por favor, responda para cada una de ellas: 1. No tiene dificultad; 2. Sí, tiene alguna; 3. Sí, tiene mucha; 4. No puede hacerlo				
LEA CADA PREGUNTA Y MARQUE LA RESPUESTA EN EL CUADRO QUE CORRESPONDA. DEBE COLOCAR SÓLO UNA RESPUESTA PARA CADA UNA DE LAS PREGUNTAS.				
	1. No tiene dificultad	2. Sí, tiene alguna	3. Sí, tiene mucha	4. No puede hacerlo
40.1 ¿Tiene (NOMBRE) dificultad para ver, incluso si usa lentes?	<input type="checkbox"/>	<input type="checkbox"/>	<input type="checkbox"/>	<input type="checkbox"/>
40.2 ¿Tiene (NOMBRE) dificultad para oír, aún cuando usa un aparato auditivo?	<input type="checkbox"/>	<input type="checkbox"/>	<input type="checkbox"/>	<input type="checkbox"/>
40.3 ¿Tiene (NOMBRE) dificultad para caminar o subir escalones?	<input type="checkbox"/>	<input type="checkbox"/>	<input type="checkbox"/>	<input type="checkbox"/>
40.4 ¿Tiene (NOMBRE) dificultad para recordar o concentrarse?	<input type="checkbox"/>	<input type="checkbox"/>	<input type="checkbox"/>	<input type="checkbox"/>
40.5 ¿Tiene (NOMBRE) dificultad para realizar tareas de cuidado personal, como bañarse, vestirse o alimentarse?	<input type="checkbox"/>	<input type="checkbox"/>	<input type="checkbox"/>	<input type="checkbox"/>
40.6 ¿Tiene (NOMBRE) dificultad para comunicarse (por ejemplo, para entender a las y los demás o para que la o lo entiendan)?	<input type="checkbox"/>	<input type="checkbox"/>	<input type="checkbox"/>	<input type="checkbox"/>

PARA PERSONAS DE 3 AÑOS CUMPLIDOS O MÁS (VERIFIQUE PREGUNTA 27)	
41. ¿Sabe (NOMBRE) leer y escribir?	
Sí	<input type="checkbox"/> 1
No	<input type="checkbox"/> 2
42. ¿Asiste o asistió (NOMBRE) a una escuela, colegio o universidad?	
Sí asiste	<input type="checkbox"/> 1
No asiste, pero asistió	<input type="checkbox"/> 2
Nunca asistió	<input type="checkbox"/> 3 → Pase a pregunta 48
43. ¿Cuál es el nivel educativo más alto al que (NOMBRE) asiste o asistió en la escuela o universidad: preprimaria, primaria o básica, secundaria o media, universitaria, maestría o doctorado?	
Preprimaria	<input type="checkbox"/> 1 → Pase a pregunta 48
Primaria o básica	<input type="checkbox"/> 2
Secundaria o media	<input type="checkbox"/> 3
Universitaria	<input type="checkbox"/> 4
Maestría	<input type="checkbox"/> 5
Doctorado	<input type="checkbox"/> 6 → Pase a pregunta 45
44. ¿Cuál es el curso más alto aprobado por (NOMBRE) en ese nivel o cuantos años completó?	
RECUERDE QUE SE TRATA DEL ÚLTIMO CURSO APROBADO O AÑOS COMPLETADOS	
Último año de estudio aprobado	<input type="text"/> → Pase a pregunta 48
45. ¿Qué carrera universitaria, maestría o doctorado estudia o estudió?	
<input type="text"/>	<input type="text"/>
<input type="text"/>	<input type="text"/>
<input type="text"/>	<input type="text"/>
46. ¿Se graduó (NOMBRE) en esa carrera, maestría o doctorado?	
Sí	<input type="checkbox"/> 1
No	<input type="checkbox"/> 2
47. ¿Cuántos años de estudios universitarios completos tiene (NOMBRE) incluyendo especialidad, maestría o doctorado?	
<input type="text"/>	SI TIENE MENOS DE 1 AÑO ANOTE "00"
USO DE TECNOLOGÍA DE LA COMUNICACIÓN Y LA INFORMACIÓN	
48. En los últimos tres meses, ¿Ha utilizado (NOMBRE)...	
	Si No
a. Computadora de escritorio?	<input type="checkbox"/> 1 <input type="checkbox"/> 2
b. Computadora portátil o laptop?	<input type="checkbox"/> 1 <input type="checkbox"/> 2
c. Tableta?	<input type="checkbox"/> 1 <input type="checkbox"/> 2
d. Celular inteligente (Smartphone)?	<input type="checkbox"/> 1 <input type="checkbox"/> 2
49. En los últimos tres meses, ¿Ha utilizado (NOMBRE) Internet?	
Sí	<input type="checkbox"/> 1
No	<input type="checkbox"/> 2
No sabe	<input type="checkbox"/> 3
PARA PERSONAS DE 5 AÑOS CUMPLIDOS O MÁS (VERIFIQUE PREGUNTA 27)	
50. En noviembre de 2017, ¿Dónde vivía (NOMBRE)?	
Aquí, en este municipio	<input type="checkbox"/> 1 → Pase a pregunta 53
En otro municipio	<input type="checkbox"/> 2 → Pase a pregunta 52
En otro país	<input type="checkbox"/> 3
51. ¿En qué municipio de República Dominicana?	
<input type="text"/>	<input type="text"/>
→ Pase a pregunta 53	
52. ¿En qué país?	
<input type="text"/>	<input type="text"/>
<input type="text"/>	<input type="text"/>

SECCIÓN VI: CARACTERÍSTICAS DE LAS PERSONAS QUE VIVEN HABITUALMENTE EN EL HOGAR
**PARA PERSONAS DE 10 AÑOS CUMPLIDOS O MÁS
(VERIFIQUE PREGUNTA 27)**

53. ¿Durante la semana pasada tuvo (NOMBRE) algún empleo o trabajo por paga o ganancia, aunque no haya podido ir a trabajar en esos días por estar de vacaciones, por estar enfermo o por otra razón?

Sí 1 → Pase a pregunta 60
 No 2

54. ¿Realizó (NOMBRE) durante la semana pasada alguna actividad por paga o ganancia como vender comida o ropa, coser, motoconchar, vender billetes u otra actividad durante por lo menos una hora?

Sí 1 → Pase a pregunta 60
 No 2

55. ¿Durante la semana pasada ayudó (NOMBRE) sin paga o ganancia, en un negocio, finca o actividad económica de un familiar?

Sí 1 → Pase a pregunta 60
 No 2

56. ¿Durante las últimas cuatro semanas (NOMBRE) buscó trabajo por paga o ganancia o estuvo tratando de establecer su propio negocio o empresa?

Sí 1 → Pase a pregunta 59
 No 2

57. ¿A qué se dedicó (NOMBRE) principalmente durante la semana pasada?

Jubilada o jubilado, pensionada o pensionado 1
 Estudios 2
 Rentista 3
 Quehaceres domésticos 4
 No está capacitada/o para trabajar 5
 No trabaja porque es una persona de edad avanzada 6
 Otra 7
 Ninguna actividad 8

58. La semana pasada, ¿Habría (NOMBRE) tenido el tiempo y las condiciones necesarias para salir a trabajar si le hubieran ofrecido un empleo?

Sí 1
 No 2

59. ¿Ha trabajado (NOMBRE) antes por paga o ganancia?

Sí 1 → Pase a pregunta 63
 No 2

60. ¿Cuál fue la principal ocupación u oficio que desempeñó (NOMBRE) durante la semana pasada o en el último trabajo que tuvo?

61. ¿En ese trabajo (NOMBRE) es o era...

LÉALE CADA UNA DE LAS ALTERNATIVAS Y MARQUE SOLO LA RESPUESTA QUE CORRESPONDA

Empleada o empleado a sueldo o salario? 1
 Empleadora o empleador, patrona o patrón? 2
 Trabajadora o trabajador familiar o no familiar sin paga o ganancia? 3
 Trabajadora o trabajador por cuenta propia? 4
 Otra? 5

62. ¿A qué se dedica la empresa, negocio o institución en que (NOMBRE) trabaja actualmente o trabajó por última vez?

**PARA PERSONAS DE 12 AÑOS CUMPLIDOS O MÁS
(VERIFIQUE PREGUNTA 27)**

63. ¿Está (NOMBRE) actualmente...

LÉALE CADA UNA DE LAS ALTERNATIVAS Y MARQUE SOLO LA RESPUESTA QUE CORRESPONDA

Separada o separado de un matrimonio? 1
 Divorciada o divorciado? 2
 Viuda o viudo? 3
 Separada o separado de una unión libre? 4
 Casada o casado? 5
 Unida o unido? 6
 Nunca se ha casado ni unido? 7

Las personas suelen definirse a sí mismas de acuerdo con sus facciones, color de piel y otras características culturales. Partiendo de estos términos...

64. ¿Se considera (NOMBRE) una persona...

Negra o negro? 1 Asiática o asiático? 6
 Morena o moreno? 2 Blanca o blanco? 7
 Mestiza o mestizo? 3 Otro? 8
 Mulata o mulato? 4 No sabe o no responde? 9
 India o indio? 5

**PARA MUJERES DE 12 AÑOS CUMPLIDOS O MÁS
(VERIFIQUE PREGUNTA 26 Y 27)**

65. En total, ¿Cuántas hijas nacidas vivas e hijos nacidos vivos ha tenido (NOMBRE) aunque hayan fallecido unas pocas horas o días después de haber nacido?

SI HA TENIDO HIJAS O HIJOS, ANOTE LA CANTIDAD. SI HA TENIDO HIJOS DE UN SOLO SEXO, ANOTE LA CANTIDAD Y ANOTE "00" EN LA CASILLA CORRESPONDIENTE AL OTRO SEXO. SI NO HA TENIDO HIJAS O HIJOS, MARQUE EL CUADRO DE NINGUNA.

<input type="checkbox"/> <input type="checkbox"/>	<input type="checkbox"/> <input type="checkbox"/>	<input type="checkbox"/> <input type="checkbox"/>	<input type="checkbox"/>	→ Pase a la siguiente persona
Total hijas	Total hijos	Total hijas e hijos	Ninguna/o	

66. ¿Cuántas de estas hijas y de estos hijos están vivas y vivos actualmente?

SI NINGUNA O NINGUNO ESTÁ VIVA O VIVO MARQUE EL CUADRO DE "NINGUNA/O"

<input type="checkbox"/> <input type="checkbox"/>	<input type="checkbox"/> <input type="checkbox"/>	<input type="checkbox"/> <input type="checkbox"/>	<input type="checkbox"/>
Hijas vivas	Hijos vivos	Total hijas e hijos vivos	Ninguna/o

67. ¿En qué mes y en qué año nació la última hija o el último hijo nacido vivo de (NOMBRE)?

<input type="checkbox"/> <input type="checkbox"/>	<input type="checkbox"/> <input type="checkbox"/> <input type="checkbox"/> <input type="checkbox"/>
Mes	Año



SECCIÓN VI: CARACTERÍSTICAS DE LAS PERSONAS QUE VIVEN HABITUALMENTE EN EL HOGAR

Persona N° Nombre

PARA TODAS LAS PERSONAS DEL HOGAR

34. ¿En qué fecha nació (NOMBRE)?

Día Mes Año

35. ¿Cuál es el número de cédula de identidad o número único de identidad (NUI) dominicana de (NOMBRE)?

No fue declarado 1
 No tiene cédula de identidad 2
 No tiene número único de identidad 3
 No sabe el número 4
 No responde 5

36. ¿Dónde residía la madre de (NOMBRE) cuando él o ella nació?

Aquí, en este municipio 1 → Pase a pregunta 40
 En otro municipio 2 → Pase a pregunta 38
 En otro país 3 → Pase a pregunta 38

37. ¿En qué municipio de República Dominicana?

→ Pase a pregunta 40

38. ¿En qué país?

39. ¿En qué año llegó (NOMBRE) a vivir por primera vez a República Dominicana?

Año de llegada a República Dominicana → Pase a pregunta 40
 No sabe

39A. ¿En qué año llegó (NOMBRE) a la República Dominicana?

2020-2022 1 2005-2009 4
 2015-2019 2 2000-2004 5
 2010-2014 3 Antes del 2000 6

40. Le voy a hacer unas preguntas sobre algunas dificultades para hacer tareas cotidianas. Por favor, responda para cada una de ellas: 1. No tiene dificultad; 2. Sí, tiene alguna; 3. Sí, tiene mucha; 4. No puede hacerlo

LEA CADA PREGUNTA Y MARQUE LA RESPUESTA EN EL CUADRO QUE CORRESPONDA. DEBE COLOCAR SÓLO UNA RESPUESTA PARA CADA UNA DE LAS PREGUNTAS.

	1. No tiene dificultad	2. Sí, tiene alguna	3. Sí, tiene mucha	4. No puede hacerlo
40.1 ¿Tiene (NOMBRE) dificultad para ver, incluso si usa lentes?				
40.2 ¿Tiene (NOMBRE) dificultad para oír, aún cuando usa un aparato auditivo?				
40.3 ¿Tiene (NOMBRE) dificultad para caminar o subir escalones?				
40.4 ¿Tiene (NOMBRE) dificultad para recordar o concentrarse?				
40.5 ¿Tiene (NOMBRE) dificultad para realizar tareas de cuidado personal, como bañarse, vestirse o alimentarse?				
40.6 ¿Tiene (NOMBRE) dificultad para comunicarse (por ejemplo, para entender a las y los demás o para que la o lo entiendan)?				

PARA PERSONAS DE 3 AÑOS CUMPLIDOS O MÁS (VERIFIQUE PREGUNTA 27)

41. ¿Sabe (NOMBRE) leer y escribir?

Sí 1
 No 2

42. ¿Asiste o asistió (NOMBRE) a una escuela, colegio o universidad?

Sí asiste 1
 No asiste, pero asistió 2
 Nunca asistió 3 → Pase a pregunta 48

43. ¿Cuál es el nivel educativo más alto al que (NOMBRE) asiste o asistió en la escuela o universidad: preprimaria, primaria o básica, secundaria o media, universitaria, maestría o doctorado?

Preprimaria 1 → Pase a pregunta 48
 Primaria o básica 2
 Secundaria o media 3
 Universitaria 4
 Maestría 5
 Doctorado 6 → Pase a pregunta 45

44. ¿Cuál es el curso más alto aprobado por (NOMBRE) en ese nivel o cuantos años completó?

RECUERDE QUE SE TRATA DEL ÚLTIMO CURSO APROBADO O AÑOS COMPLETADOS

Último año de estudio aprobado → Pase a pregunta 48

45. ¿Qué carrera universitaria, maestría o doctorado estudia o estudió?

46. ¿Se graduó (NOMBRE) en esa carrera, maestría o doctorado?

Sí 1
 No 2

47. ¿Cuántos años de estudios universitarios completos tiene (NOMBRE) incluyendo especialidad, maestría o doctorado?

SI TIENE MENOS DE 1 AÑO ANOTE "00"

USO DE TECNOLOGÍA DE LA COMUNICACIÓN Y LA INFORMACIÓN

48. En los últimos tres meses, ¿Ha utilizado (NOMBRE)...

a. Computadora de escritorio? 1 2
 b. Computadora portátil o laptop? 1 2
 c. Tableta? 1 2
 d. Celular inteligente (Smartphone)? 1 2

49. En los últimos tres meses, ¿Ha utilizado (NOMBRE) Internet?

Sí 1
 No 2
 No sabe 3

PARA PERSONAS DE 5 AÑOS CUMPLIDOS O MÁS (VERIFIQUE PREGUNTA 27)

50. En noviembre de 2017, ¿Dónde vivía (NOMBRE)?

Aquí, en este municipio 1 → Pase a pregunta 53
 En otro municipio 2 → Pase a pregunta 52
 En otro país 3 → Pase a pregunta 52

51. ¿En qué municipio de República Dominicana?

→ Pase a pregunta 53

52. ¿En qué país?





OBSERVACIONES

Area for handwritten observations with multiple horizontal lines.

Nombre Empadronador(a)

Nombre Supervisor(a)

Resultado de la visita Completa 1 Incompleta 2 Rechazada 3

Fecha de la visita Día Mes Año Hora de la visita : Número total de visitas

Anexo II: Personal participante en el X Censo Nacional de Población y Vivienda 2022

Personal participante en el X Censo Nacional de Población y Vivienda 2022

Personal Directivo

Fases de Pre-empadronamiento y Empadronamiento

Miosotis Mercelia Rivas Peña: Directora General Oficina Nacional de Estadística

Alexandra Fidencia Izquierdo Méndez: Directora General Oficina Nacional de Estadística, período (2016-2020)

Víctor Arlen Romero Soler: Director del Censo y Encargado Interino Departamento de Censos

Fase de Post-empadronamiento

Miosotis Mercelia Rivas Peña: Directora General Oficina Nacional de Estadística

Augusto V. De los Santos Almánzar: Subdirector General Oficina Nacional de Estadística

Francisco Cáceres Ureña, PhD: Director de Censos y Encuestas

Kary Desiree Santos Mercedes: Encargada Departamento de Censos

Diseño Conceptual y Metodológico

Fases de Pre-empadronamiento y Empadronamiento

Víctor Arlen Romero Soler: Director del Censo y Encargado Interino departamento de Censos

Willy Ney Otáñez: Encargado Departamento de Encuestas

Shelila Ruiz Silverio: Encargada División Metodológico y Conceptual

María Rita Parra Castillo: Coordinadora de Operaciones de Censos

Belkis López: Coordinadora Conceptual de Capacitación

Jhensy Sandoval: Coordinador de Digitación

Fiordaliza Mateo: Analista Conceptual

Vivian Sánchez: Auxiliar de Estadística

Xiomara Díaz Jiménez: Auxiliar de Estadística

Fase de Post-empadronamiento

Francisco Cáceres Ureña, PhD: Director de Censos y Encuestas

Willy Ney Otáñez: Encargado Departamento de Encuestas

Kary Desiree Santos Mercedes: Encargada Departamento de Censos

Shelila Ruiz Silverio: Encargada División Metodológico y Conceptual

Antonio Morillo Pérez, PhD: Asesor de Análisis, Sistema Único de Beneficiarios, SIUBEN

Jhensy Sandoval: Coordinador de Digitación

Erica Polanco Díaz: Analista de Censos

Kendry Esmerling Santos Cordero: Analista de Censos

Félix Rafael Núñez de Jesús: Analista de Censos

Vivian Sánchez: Auxiliar de Estadística

Xiomara Díaz Jiménez: Auxiliar de Estadística

Segmentación Censal

Mario Fernández Cepeda: Encargado Departamento de Geoestadísticas

Personal Técnico

Dirección de Censos y Encuestas

Dario Antonio López Villar: Encargado Departamento de Censos, período (2018-2021)

Willy Ney Otáñez Reyes: Encargado Departamento de Encuestas

Shelila Ruiz Silverio: Encargada División de Diseño Metodológico y Conceptual

Josefina Altagracia Espinal Mateo: Encargada División de Operaciones Encuestas

Farah Paredes Viera: Encargada División de Diseño y Análisis del Departamento de Encuestas

Fiordaliza Xiomara Mercedes Cruz: Encargada Logística y Administración del Censo, período (2021-2022)

Lleimy de Jesús Reyes: Encargada de Logísticas de Materiales

Víctor Mascaró Rosario: Asesor Gestión Operativa para Sectores Públicos y Privados

Flady Bienvenido Alcántara Florián: Asesor de la Gestión Operativa Local

Marianela Carvajal Díaz: Asesora de la Gestión Operativa Relaciones Sociedad Civil

María Rita Parra: Coordinadora de Operación Censal

Belkis Altagracia López L.: Coordinadora Conceptual de Capacitaciones

Jhensy Sandoval Moran: Coordinador de Digitación

Mayra Angielina Pacheco Gervacio: Coordinadora de la Gestión Operativa Nacional y Local

Ela Cher Guzmán: Analista de Proyectos

Anyely Soto Moreta: Analista de Diseño Metodológico

Fiordaliza Mateo: Analista Conceptual

Luis Miguel González Arias: Analista de Trabajo de Campo

Nicole Soranlly Rodríguez Santana: Analista de Trabajo de Campo

Elías Madera: Project Manager, período (julio 2021-diciembre 2021)

Marcos A. Urbáez: Project Manager, período (2022-2023)

Amparo de María Solís Cuevas: Especialista de Métodos y Conceptos

Charina Lizbeth Morla Batista: Técnica de Diseño y Análisis

Anyi Dariana Brito: Técnica Administrativa

Edison Humberto Martínez: Técnico Administrativo

Merary Lantigua Cordero: Técnico Administrativo

Gianfranca Vásquez Archetti: Técnica de Gestión de Apoyo Local

Nancy Mercedes: Auxiliar de Estadística

Ramona Mella Matos: Auxiliar de Estadística

Vivian Sánchez de Mariano: Auxiliar de Estadística

Xiomara Díaz Jiménez: Auxiliar de Estadística

Yineyri González: Auxiliar de Estadística

Jomaira Rosario Jiménez: Auxiliar Administrativa

Josmery Dasiri Serrano Morel: Auxiliar Administrativa

Jessanin Diosmery Frías Peña: Auxiliar de Estadísticas

Olga Muñoz Peña: Asistente Administrativa

Dirección de Tecnologías de la información y Comunicación

Ravel Elías Domínguez Medina: Director de Tecnologías de la información y Comunicación y responsable de la Unidad Ad Hoc de TIC

Jordi Merejo De la Cruz: Director de Tecnologías de la información y Comunicación, período (2020/2021)

Daniel Mejía Caraballo: Encargado Departamento de Desarrollo e Implementación de Sistemas

Leonel Sanlate Carrasco: Encargado Departamento de Procesamiento de Datos

Daniel Pacheco Tavárez: Encargado División de Administración de Servicios TIC

Danny Almonte Mora: Encargado División de Administración de Sistemas

Daurin Mackenly Pérez Contreras: Encargado Interino División de Seguridad y Monitoreo

Dimas Yael Matías Aponte: Encargado División de Procesamiento de Censos y Encuestas

Robert Antonio Custodio Báez: Encargado División de Administración de Redes y Comunicaciones

Fermin Antonio Amador Feliz: Desarrollador de Sistemas II

José Rafael Aquino Balbuena: Desarrollador de Sistemas II

Ernesto Antonio Montero: Soporte Técnico de Redes y Comunicaciones

Julio Iván Peralta Guzmán: Soporte Técnico de Redes y Comunicaciones

José Iván Rodríguez Ray: Soporte Técnico de Redes y Comunicaciones

Adán Emmanuel Pérez Quezada: Soporte Técnico de Sistemas

Víctor Antonio Lereaux Benzan: Soporte Técnico de Sistemas

Neuta Nelsa Ramos Madera: Técnica de Procesamiento de Datos

Anthony Encarnación César: Soporte Técnico de Sistemas

Jorge Luís Heredia Mancebo: Soporte Técnico de Sistemas

Raúl Emilio Desena Galarza: Técnico de Programación

Néstor Claudio Pereyra Santos: Soporte Informático

Jacmael Linares Gómez: Soporte Técnico

José Antonio Díaz Ramírez: Soporte Técnico

Rodolfo Gabriel Jiménez Arias: Soporte Técnico

Milton Elías Mateo Moya: Soporte Técnico

Yanira Cristina De la cruz Peralta: Digitadora

Cynthia Eloísa Reyes Lantigua: Auxiliar Administrativa

Unidad Ad Hoc Tecnología

Sandra Mileivy Benítez Díaz: Desarrolladora CPro Windows proyecto XCNPV

Christian Humberto Marinelli de la Cruz: Desarrollador Sistemas II

Wildo Enrique Ruiz González: Desarrollador. NET

Connie Seydel Capellán Rodríguez: Administrador de Redes y Comunicaciones

Dariend Carlos Ubiera Díaz: Administrador de Redes y Comunicaciones

Shakespeare Vladimir Cáceres Urbáez: Administrador de Sistemas (Infraestructura)

Winston Rosario Silfa: Administrador de Sistemas (Infraestructura)

José Alberto Sena Bonilla: Administrador de Base de Datos

Ángel García Sánchez: Administrador de Seguridad

Maikol Darlin Ferrer Herrera: Administrador de Seguridad

Franklin Bautista Ceballos: Coordinador de la Gestión TIC

Paola Lorena Muñoz Gómez: Coordinadora de Proyectos TIC

María Miguelina Paulino Bomttempo: Coordinadora Administrativa

Genaro Severino Almánzar: Coordinador de Base de Datos

Jelpis Job Méndez Guillermo: Coordinador de Procesamiento de Datos

Omar David Infante Moya: Coordinador de Plataforma Tecnológica

William Morel Lora: Coordinador Centro de Operaciones Tic

Tammy Sousa Brens: Coordinadora de la Gestión Administrativa de proyectos TIC XCNPV

Fernando Isaac Santana Martínez: Técnico de Gestión TIC

Bridalia Cesarina Ubaldo: Técnico en Gestión de Servicios TIC

Nidia Odelaide de Jesús Guerrero: Técnico en Gestión de Servicios TIC

Ramón Antonio Calcaño Llano: Técnico en Gestión de Servicios TIC

Loresky Bivieca Arias: Técnico en Gestión de Servicios TIC

Rafael Campusano Santos: Técnico en Gestión de Servicios TIC

Eugenio Martínez Medina: Técnico en Gestión de Servicios TIC

Amaury García Oviedo: Soporte Técnico

Andreina Sánchez de la Cruz: Soporte Técnico

Albert Domínguez: Soporte Técnico

Anthony Soriano: Soporte Técnico

Arianny Luciano: Soporte Técnico

Albyn Vázquez: Soporte Técnico

Alexis Nolasco: Soporte Técnico

Anaris Pérez: Soporte Técnico

Axel Serrano: Soporte Técnico

Byron Javier López Batista: Soporte Técnico

Biuris Encarnación: Soporte Técnico

Blanca Cabrera: Soporte Técnico

Claudia Paulino: Soporte Técnico

Cesarina Suero Montero: Soporte Técnico

Claudio Méndez: Soporte Técnico

Cristhian Lora De La Cruz: Soporte Técnico

Deivy Méndez: Soporte Técnico

Edwin Caminero: Soporte Técnico

Elvis Gabriel Colón Martínez: Soporte Técnico

Emmanuel Espinosa: Soporte Técnico

Enrique Valdez: Soporte Técnico

Francisco Ceballos: Soporte Técnico

Felix Angustia: Soporte Técnico

Geanny Michell Veloz: Soporte Técnico

Harol Pérez: Soporte Técnico

Iván Rodríguez: Soporte Técnico

Junior Enríquez: Soporte Técnico

Junior Saviñón: Soporte Técnico
 Jairo Jesús Tolentino de León: Soporte Técnico
 Jaymery Custodio: Soporte Técnico
 Jayson Medrano: Soporte Técnico
 Jenifer Herrera: Soporte Técnico
 Jorge Almonte: Soporte Técnico
 José Gómez: Soporte Técnico
 Juan Ramírez: Soporte Técnico
 Juleisy Ferrero: Soporte Técnico
 José Ariel Herrera Tapia: Soporte Técnico
 Karen Díaz: Soporte Técnico
 Katherine Medrano: Soporte Técnico
 Katherine Mendoza: Soporte Técnico
 Kiara Rodón: Soporte Técnico
 Lucy María González Pérez: Soporte Técnico
 Laura Lantigua: Soporte Técnico
 Leonardo Filpo: Soporte Técnico
 Luz Álvarez: Soporte Técnico
 Luz Beltré: Soporte Técnico
 Michael Alejandro Roque Ángeles: Soporte Técnico
 Marcos Estévez: Soporte Técnico
 Marianni Adon Castillo: Soporte Técnico
 Marlon Mota: Soporte Técnico
 Melisa Pérez: Soporte Técnico
 Marco Miguel Valdez: Soporte Técnico
 Marleny De Los Santos: Soporte Técnico
 Maxuell Luciano: Soporte Técnico
 Michael Alejandro De León Burgos: Soporte Técnico
 Nathalia López: Soporte Técnico
 Nelson Almonte Burgos: Soporte Técnico
 Omar Marte: Soporte Técnico
 Óscar González: Soporte Técnico
 Omar Stayson Méndez Rodríguez: Soporte Técnico
 Pamela Leticia De Paula González: Soporte Técnico
 Patricia Bogaert: Soporte Técnico
 Ramsés Arriaga: Soporte Técnico
 Rayceli Vargas: Soporte Técnico
 Ricardo Álvarez: Soporte Técnico
 Rosanna David Pimentel: Soporte Técnico
 Rafaelito Amézquita Adames: Soporte Técnico
 Randy Sánchez: Soporte Técnico
 Rosa Villar: Soporte Técnico
 Ruby Hernández: Soporte Técnico
 Samuel González: Soporte Técnico
 Saúl Jesús Peña Mora: Soporte Técnico

Sloidys Montero: Soporte Técnico
 Wagner Pérez: Soporte Técnico
 Yorkis Marte: Soporte Técnico
 Yismari Amelia Gonell Pérez: Soporte Técnico

Departamento de Geoestadísticas

Mario Fernández Cepeda: Encargado Departamento de Geoestadísticas
 Santa Grissell Arias Tejeda: Encargada División de Geomática
 Jacqueline Henríquez Campusano: Encargada División de Operaciones Cartográficas
 Patricia Castro Espinal: Auxiliar Administrativa
 Crismary García Ramírez: Analista de operaciones Geoestadísticas
 Niurka Milauris Figuero Luciano: Analista de operaciones Geoestadísticas
 Carol Ovalles Mejía: Encargada de seguimiento
 Lleantra Mora Núñez: Analista Geoespacial
 Pavel Antonio Paulino Falcón: Analista Geoespacial
 Yeison Manuel Demorizi Cáceres: Analista Geoespacial
 José Antonio Campaña Martínbough: Coordinador
 Eddie Amable Carvajal Oviedo: Coordinador de Logística
 José Elías Rodríguez Jiménez: Coordinador de Límites y Linderos
 Julio César Del Carmen Soriano: Supervisor
 Manuel Antonio Pérez Trinidad: Supervisor
 Mario Bladimir Mejía Galán: Supervisor
 Dennis Christopher Polanco: Actualizador
 Luis Darío Feliz Santana: Verificador de Calidad para el Proyecto Censo
 Edgar Lorenzo Jáquez Guillén: Técnico en Geomática
 Delvys Emilio Polanco Montero: Técnico de Geomática
 Clendis Paulino Brito: Técnica de Actualización Cartográfica
 Francisco De la Rosa Adames: Técnico de Actualización Cartográfica
 Gian Carlo Pezzotti SarÁngelo: Técnico de Actualización Cartográfica
 Ingrid Soraya Castillo: Técnica de Actualización Cartográfica
 Jhonny Rafael Perdomo Bacilio: Técnico de Actualización Cartográfica
 José Rodolfo Mercedes Brown: Técnico de Actualización Cartográfica
 Macaria Candelario Ramos: Técnica de Actualización Cartográfica
 Robert Antonio León Rodríguez: Técnico de Actualización Cartográfica
 Héctor Alexander Mejía: Técnico de operaciones Geoestadísticas
 Miguelina Altagracia Vélez Santos: Técnica de Operaciones Geoestadísticas
 Jeffry Starling Mejía La Páez: Técnico de operaciones Geoestadísticas
 Antonio Manuel Almonte: Técnico de Límites y Linderos
 Holy Leidy García Castillo: vTécnico de Límites y Linderos
 Oliver Enmanuel Sánchez Desena: Técnico de Límites y Linderos
 Marcell Bienvenido Eusebio Saviñón: Administrador de Geodatabase
 Alam Josué Peguero Méndez: Segmentador y Codificador
 Ana Patricia Encarnación Pierre: Segmentadora y Codificadora

Antonio Manuel Taveras Tavárez: Segmentador y Codificador
Ahudelis Estephanie Vásquez Blanco: Segmentadora y Codificadora
Carmen Peña: Segmentadora y Codificadora
Darihana Linares Laureano: Segmentadora y Codificadora
Ducleris Ysaías Pérez: Segmentador y Codificador
Fatima Vallejo Estévez: Segmentadora y Codificadora
Liane Michelle Peralta Mejía: Segmentador y Codificador
Lisandra Campaña De La Cruz: Segmentadora y Codificadora
María Altagracia Batista Batista: Segmentadora y Codificadora
Pedro Carlos Eduardo Berges Martín: Segmentador y Codificador
Sardi Yasmin García Reyes: Segmentador y Codificador
Welifer Junior Lebrón Vicente: Segmentador y Codificador
Yordana García Piña: Segmentadora y Codificadora
Jesús Antonio Díaz Gell: Coordinador de Operaciones Geoestadísticas
Mercedes Emilia Abreu: Correctora de Contenido Cartográfico
Anny Constanza De Fuentes: Actualizadora Cartográfica
Anderson Balbuena Polanco: Actualizador Cartográfico
Arisleydi Abad Pimentel: Actualizadora Cartográfica
Carlos Manuel Marmolejos Tatis: Actualizador Cartográfico
Darlyn Smil Torres Peralta: Actualizador Cartográfico
Deborah Judith Aquino López: Actualizadora Cartográfica
Gamalier Joan Flores Pérez: Actualizador Cartográfico
Heizel Joan Santana Casado: Actualizador Cartográfico
Issac Rafael Ricardo Pineda: Actualizador Cartográfico
Jeidy Soriano Rijo: Actualizador Cartográfico
Jonathan Corcino Martínez: Actualizador Cartográfico
Jorge Rafael Pérez Polanco: Actualizador Cartográfico
klifon Rahiniel Foster Mejía: Actualizador Cartográfico
Luis Joel Hilario María: Actualizador Cartográfico
Martín Auguney Amparo Vilorio: Actualizador Cartográfico
Pablo Alexander Ubiera Ubiera: Actualizador Cartográfico
Ruddy González Rondón: Actualizador Cartográfico
Rubén Darío Pérez Beltré: Actualizador Cartográfico
Wanderley Germosén: Actualizador Cartográfico
Napoleón Ernesto Cornielle Polanco: Actualizador Cartográfico
Alexis Nouel Sánchez Ferrand: Actualizador Cartográfico
Ana Hilda Valera Arias: Actualizadora Cartográfica
Ana Joséfa Dotel Martínez: Actualizadora Cartográfica
Albert Enmanuel Del Orbe De La Rosa: Actualizador Cartográfico
Andy Ramírez Brito: Actualizador Cartográfico
Beriurka Carrasco Hernández: Actualizadora Cartográfica
Candia Altagracia Mejía Figueroa: Actualizadora Cartográfica
Carmen Iris Polanco Matos: Actualizadora Cartográfica
Chayanne Mercedes: Actualizador Cartográfico
Cleotilde De La Cruz Hernández: Actualizador Cartográfico
Cristofel Vega Rodríguez: Actualizador Cartográfico
Chrisfor Nicola Rosario Figueroa: Actualizador Cartográfico
Daniel De Jesús Gómez Cordero: Actualizador Cartográfico
Debora María Ricardo Pineda: Actualizador Cartográfico
Elsa María Mejía Jones: Actualizador Cartográfico
Emmanuel Antonio García Santos: Actualizador Cartográfico
Fernando Ezequiel Ogando Veras: Actualizador Cartográfico
Geury Antonio Gómez Durán: Actualizador Cartográfico
Griseliny Adalgisa Mena Delgado: Actualizador Cartográfico
Hector Junior Mercedes Pérez: Actualizador Cartográfico
Heilyn García De Paula: Actualizadora Cartográfica
Jarol Antonio Campaña Arias: Actualizador Cartográfico
Joaquin Marino Cabrera Sosa: Actualizador Cartográfico
Johanny Candelario: Actualizadora Cartográfica
Joheidy Isabel Santana Saturno: Actualizadora Cartográfica
José Ignacio Alcántara Alcántara: Actualizador Cartográfico
Juan Carlos Solorin Castellanos: Actualizador Cartográfico
Julio Esteban Agüero Heredia: Actualizador Cartográfico
José Luis Velázquez Paredes: Actualizador Cartográfico
José Martín Tejada Ramos: Actualizador Cartográfico
Keny Paracelcio Cabrera Mendoza: Actualizador Cartográfico
Luis Jarubi Espinosa Paulino: Actualizador Cartográfico
Luis Ramón Toribio Guerrero: Actualizador Cartográfico
Luisa Aleida Vargas Valera: Actualizadora Cartográfica
Lucia Helena Moronta: Actualizadora Cartográfica
Leofania Mejía La Nieve: Actualizadora Cartográfica
Maritza Noemy Campusano Brito: Actualizadora Cartográfica
María Hernández Abad: Actualizadora Cartográfica
Melina Mercedes Madera: Actualizadora Cartográfica
Maileni Martínez Méndez: Actualizadora Cartográfica
Mario de Jesús Hernández Muñoz: Actualizador Cartográfico
Naudio Piña Báez: Actualizador Cartográfico
Pedro Antonio Emiliano De Los Santos: Actualizador Cartográfico
Rafhaelipsy Alcántara Medina: Actualizador Cartográfico
Railyn José Martínez: Actualizador Cartográfico
Stalin Teofilo Ferreras Recio: Actualizador Cartográfico
Sofía Bautista Paulino: Actualizadora Cartográfica
Sonia Hernández Camilo: Actualizadora Cartográfica
Stephany Arias Moreta: Actualizadora Cartográfica
Yandery Yorleidy Castillo Rosario: Actualizadora Cartográfica
Yasmin Alexandra Castro Rosario: Actualizadora Cartográfica
Yereny Alin Lamar Santana: Actualizador Cartográfico
Perla Evalina Rosario Guerrero: Supervisora de Digitación
Alejandro Nolkys Soriano Guzmán: Digitalizador
Anyelina Sánchez De Duarte: Digitalizadora

Bianely De La Cruz Holguín: Digitalizadora
 Elizabeth Mercedes Castro López: Digitadora
 Emmanuel Aracena González: Digitalizador
 Gerson Rafael Matos Pujols: Digitalizador
 Greidy Annry Santos Santiago: Digitalizadora
 Gipsy Rafaela Martínez Peña: Digitalizadora
 John Eduard Rosa Marte: Digitalizador
 Julio César Casanova López: Digitalizadora
 José Manolo Figueroa Valenzuela: Digitalizador
 Luis Emilio Guillén Cabrera: Digitalizador
 Luz Anilda Jiménez Metz: Digitalizadora
 Mirian Elaine Ogando De La Rosa: Digitalizadora
 Naudy Rosanna Ferreras Díaz: Digitalizadora
 Saderis Carmona Marte: Digitalizadora
 Robert Iván Pérez Rodríguez: Digitador
 Soraya Indhira Almonte Portes: Digitalizadora
 Wanda Albertina Patricia Castellanos: Digitalizadora
 Marianela Beltré Garcés: Digitalizadora cartográfica
 Sugeidy Pacheco: Auxiliar
 Johan Marco Segura Charles: Auxiliar
 Arlette Patricia Ramírez Trinidad: Editor de Planos
 Anyelina Ventura Cleto: Editora de Planos
 Dariana Rosario Taveras: Editora de Planos
 Elvis Lionard Santos Lugo: Editor de Planos
 Edward Odalis Chala Bautista: Editor de Planos
 Jey Harrison González Sánchez: Editor de Planos
 Leidy Nathaly Soto Castillo: Editora de Planos
 Madelin Miguelina Ramírez Almonte: Editora de Planos
 Manuel De Jesús Jiménez Méndez: Editor de Planos
 María Estela Mejía Aguasvivas: Editora de Planos
 Pamela Pérez De León: Editora de Planos
 Roberto Antonio Castillo Brito: Editor de plano
 Robertico Jiménez Contreras: Editor de Planos
 Wanda Elianny Báez Lorenzo: Editora de Planos
 Wilton Mercedes Ramírez: Editor de Planos
 Madeline Miguelina Ramírez Almonte: Editora de planos
 Ángela Cristina Stakemann Ramírez: Auxiliar cartográfica

Departamento de Recursos Humanos

Kedmay Klinger Balmaseda: Encargada Departamento de Recursos Humanos y responsable de la Unidad Ad Hoc de Gestión de Personal
 Seryira Josefina Durán Ortíz: Encargada División de Evaluación del Desempeño y Capacitación
 Julissa Aimée Canario Acosta: Encargada División de Reclutamiento, Selección de Personal y Organización del Trabajo
 Adela Nikaury Piñeiro Matos: Encargada Interina División de Relaciones Laborales y Sociales

Jamie Méndez Suero: Encargada Interina Sección de Registro, Control y Nómina
 Diosmary Elizabeth Vallejo Acosta: Analista de Capacitación y Desarrollo
 Delfia Miladys De Jesús Toribio Mézquita: Analista de Reclutamiento y Selección de Personal
 Hansel Armando Díaz Díaz: Analista de Reclutamiento y Selección de Personal
 Gresy Maribel Báez De Los Santos: Analista de Reclutamiento y Selección de Personal
 Norvia Lorena Martínez De Feliz: Analista de Relaciones Laborales y Sociales
 Charina Rodríguez: Analista de Relaciones Laborales y Sociales
 Dachel Estefany Arias Monegro: Analista de Registro y Control
 Leyda Altagracia Damblau: Analista de Registro y Control
 Fior D'Aliza del Carmen Rosario Payero: Analista de Nómina
 Nancy Bethania Silverio Medina: Técnica de Recursos Humanos
 Cecilia Rosado Galvá: Técnica de Recursos Humanos
 Ismael Bautista Romero: Técnico de Nómina
 Romaris García Javier: Técnica de Nómina
 Theany Marie Mago Acevedo: Secretaria

Unidad Ad Hoc Gestión de Personal

Satcha Vanahi Aguiar Herrera: Coordinadora de Reclutamiento y Selección de Personal
 Alexander Antonio Cueva Cuevas: Analista de Reclutamiento y Selección
 Cindy Nathaly Pérez Soto: Analista de Reclutamiento y Selección
 Fanny Carolina Mancebo Ferreras: Analista de Reclutamiento y Selección
 Lilibeth Leo Rosa De Pérez: Analista de Reclutamiento y Selección
 Mily Stephanie Grullón Guerra: Analista de Reclutamiento y Selección
 Sheila Massiel Mirre González: Analista de Reclutamiento y Selección
 Yadeirina Onilania Elsevyf De Pietrera: Analista de Reclutamiento y Selección
 Prisila Ortega Guzmán: Analista de Relaciones Laborales
 Katherine Joséfa Espinosa Díaz: Analista de Nómina
 Massiel Guzmán Rojas de Eugenio: Analista de Nómina
 Ollantay Robert Rivera Sosa: Analista de Nómina
 Carolina Elizabeth Prensa Moreno: Auxiliar Administrativa
 Ana Esthel Vizcaíno: Técnica de Reclutamiento
 Bioanqui Elizabeth González Vallejo: Técnica de Reclutamiento
 Jorkin Caraballo Guerrero: Técnica de Reclutamiento
 José Miguel Beltré: Técnico de Reclutamiento
 Maggy Josefina Domínguez Cruz: Técnica de Reclutamiento
 Maireny Alfakeliz García Henríquez: Técnica de Reclutamiento
 Virginia Agramonte Hidalgo: Técnica de Reclutamiento
 Wanda Altagracia Franco Díaz: Técnica de Reclutamiento
 Sonnika Shailyn Montero Ramírez: Técnica de Reclutamiento
 Sandra Ángela García Jiménez: Técnica de Reclutamiento

Departamento de comunicaciones

Raysa Hernández García: Encargada Departamento de Comunicaciones y responsable de la Unidad Ad hoc de Comunicaciones

Andrea Bavestrello Díaz de Alda: Encargada Departamento de Comunicaciones, período (2020-2022)

Jorge Luis Espinosa Ysabel: Encargada Departamento de Comunicaciones, período (2022-2023)

Miguel Eduardo Luciano Santana: Encargado, División de Medios Digitales y Contenidos Multimedia

Carmen Cecilia Cabanes: Encargada División de Diseño y Publicaciones

Jennifer María Jiménez Vásquez: Encargada División de Comunicaciones Internas y Externas, período (2022-2023)

Ana Inmaculada Aracena Marte: Encargada División de Comunicaciones Internas y Externas, período (2021-2022)

Félix Pacas: Asesor de Comunicaciones

Isaura María Abreu Díaz: Coordinadora de Eventos

Laura Julissa Pereyra Sención: Supervisora de Eventos

Luz María De León Castillo: Gestora de Protocolo

Jennifer Tejada Cuesta: Técnica de Comunicaciones

Heally Anny Sánchez Estrella: Diseñadora Gráfica

Joan Manuel Mejía Heredia: Diseñador Gráfico

Huáscar Vanderhorst: Diseñador Gráfico

José Miguel Pérez Del Carmen: Diseñador Gráfico

Alfery Eusebio Heredia: Diseñador Gráfico

Jorge Luis Beriguete Barrientos: Realizador Audiovisual

Laura Marie Méndez Cabrera: Gestora de Redes Sociales

María Deidania Estévez Rojas: Gestora de Redes Sociales

Bismarck Antonio García Olivo: Gestor de Redes Sociales

George Miguel Díaz Mejía: Coordinador de Medios Digitales

Alan Alfonseca Duncan: Periodista (hasta 19/7/2021)

Iván Ottenwalder: Corrector de Estilo

Santiago Almada: Corrector de Estilo

María Alicia Delgado Mestres: Correctora Literaria

Unidad Ad Hoc Comunicaciones

Moraima Ramona de la Altagracia Rivas Laureano: Auxiliar Administrativa

Juan Daniel Berroa Pérez: Diseñador Gráfico

Alondra Camila Cornelio Nuñez: Diseñadora Gráfica

Rafael Aurelio Ramírez Acosta: Diseñador Gráfico

Leslie Marie Almonte Páez: Gestora de Redes Sociales

Iván Enrique Benítez Matos: Gestor de Redes Sociales

Máximo Novas Espinal: Fotógrafo

Máximo Alexander Terrero Samsón: Editor Multimedia

Teolennis Cuevas Méndez: Periodista

María Rosidery Paulino Guzmán: Periodista

Henry Cid: Ilustraciones

Departamento de Planificación y Desarrollo

Magnolia Esther Jerez Marmolejos: Encargada Departamento de Planificación y Desarrollo y responsable de la Unidad Ad Hoc de Calidad

Sagrario Margarita Matos Escolástico: Encargada Departamento de Planificación y Desarrollo, período (junio 2021- diciembre 2021)

Margarita Lara Lara: Encargada División de Desarrollo Institucional y Calidad en la Gestión

Sonia Luisana Cristo Santos: Encargada División de Formulación, Monitoreo y Evaluación de Planes, Programas y Proyectos

Jorge Luis Vargas Martínez: Coordinador de Programación y Presupuesto

Sorlenny Claribel Custodio Brito: Coordinadora de Igualdad de Género

Ana Yuderka Mateo Mateo: Analista de Calidad

María del Carmen Contreras Reyes: Analista de Calidad

Loreny Torres King: Técnica Administrativa

Miguelina Lorenzo Martínez: Auxiliar Administrativa

Unidad Ad Hoc Calidad

Andreina Marcelys Cruz Guerrero: Analista de Planificación

Olivo Mora Guzmán: Analista de Planificación

Yosi Estefani Nina González: Analista de Proyecto

Jorge Miguel Tena Alcántara: Analista de Calidad

Departamento Jurídico

Rosanna Colón: Encargada Departamento Jurídico

Pedro Eleuterio Mateo Sepúlveda: Encargado Departamento Jurídico, período (enero 2021- marzo 2021)

Juan Daniel Fortuna de los Santos: Coordinador Legal

Julissa Altagracia Báez Bonnet: Analista Legal

Giselle Licelot Cordero Balbuena: Paralegal

Luis Alberti Acevedo Zabala: Paralegal

Meribel Ramos Concepción: Paralegal

Escuela Nacional de Estadística

Cristina Cabrera: Encargada Escuela Nacional de Estadística y responsable de la Unidad Ad Hoc de Capacitación.

Nathalie Guzmán Bencosme: Encargada División de Centro de Servicio de información

Paola Lama Sánchez: Encargada Interina División de Planificación Académica

Perla Paloma Castillo Pujols: Coordinadora Académica

Ricardo Ernesto Suncar Reyes: Coordinador Centro de Servicio de Información

Aimée Arvelo Genao: Analista de Capacitación

Karmyguerlho Antoine Corporán: Analista de Capacitación

Angélica María Parra Corsino: Técnica de Servicio de Información

José Luis Lozano Rodríguez: Técnico de Servicio de Información

Dowlay Humbalh Castillo Pérez: Técnico de Servicio de Información

Merilayne del Carmen Collado Rodríguez: Técnica de Servicio de Información

Bellaniris Altagracia Hilario Sánchez: Auxiliar Administrativa

Rosanna Altagracia Pérez García: Oficial de Servicio de Información

Unidad Ad Hoc Capacitación

José Vinicio Estrella Hernández: Coordinador de Facilitadores Nacionales

Claudia Margarita Gil Vásquez: Coordinadora de Capacitación

Mayra Altagracia Iñiguez Manzueta: Analista de Capacitación

Rosalía del Corazón de Jesús Cruz Almánzar: Analista de Capacitación

Abnen Miguel de la Cruz Perdomo: Técnico en Capacitación

Giancarlo Alejandro Rodríguez Suárez: Diseñador Gráfico para Capacitación

Aldenia Mercedes Restituyo Marte: Facilitador (a) Nacional

Amparo Genoveva Salcedo de León: Facilitador (a) Nacional

Ángel Librado Sánchez Pérez: Facilitador (a) Nacional

Aracelis Beriguete Montero: Facilitador (a) Nacional

Ariel Arístides D' Oleo Nuñez: Facilitador (a) Nacional

Arisleysis Maolys Casilla Pérez: Facilitador (a) Nacional

Awilda Scarlen Turbi Arias: Facilitador (a) Nacional

Berta Johanna Jiménez Martínez: Facilitador (a) Nacional

Brenda Mabel Peña Moreno: Facilitador (a) Nacional

Cándida González Santana: Facilitador (a) Nacional

Carolina Emperatriz Hidalgo Rodríguez: Facilitador (a) Nacional

Claudia Paola Sánchez Campos: Facilitador (a) Nacional

Deyanira del Carmen Rosario Alejo: Facilitador (a) Nacional

Édison De la Cruz Pujols: Facilitador (a) Nacional

Elizabert Alexandra Paulino Manzueta: Facilitador (a) Nacional

Elizabeth Altagracia Lantigua Hernández: Facilitador (a) Nacional

Elsule Jorge González: Facilitador (a) Nacional

Esmarlin Georgina Calderón Francisco: Facilitador (a) Nacional

Fátima Julissa Almánzar Espinal: Facilitador (a) Nacional

Florentina Mora: Facilitador (a) Nacional

Francisco Luis Valdéz Guerrero: Facilitador (a) Nacional

Fryné Jiménez: Facilitador (a) Nacional

Gladys Esther Trinidad Duncan: Facilitador (a) Nacional

Glorisel María Padilla Monción: Facilitador (a) Nacional

Huáscar Rafael Martínez Pérez: Facilitador (a) Nacional

Johanny Roselin Quezada de la Paz De Peña: Facilitador (a) Nacional

Josefina del Carmen Gómez Rodríguez: Facilitador (a) Nacional

Julissa Lugo Taveras: Facilitador (a) Nacional

Kircy María Del Rosario Gómez: Facilitador (a) Nacional

Lady Diana Guerrero Píler: Facilitador (a) Nacional

Lenioska Masiel Leonardo Otañez: Facilitador (a) Nacional

Lidia Giselle Cedeño Tejada: Facilitador (a) Nacional

Magda Mercedes Rivera de Crespo: Facilitador (a) Nacional

María Antonia Dishmey Redman de Peña: Facilitador (a) Nacional

Martha Florentino de Mena: Facilitador (a) Nacional

Massiel Medina Sánchez: Facilitador (a) Nacional

Miguel Eduardo Taveras Bejarán: Facilitador (a) Nacional

Nalia Gissel Castillo Vásquez: Facilitador (a) Nacional

Paola Altagracia Sención Aybar: Facilitador (a) Nacional

Raquel Romero Montolio: Facilitador (a) Nacional

Santa Teresa Batista Gómez: Facilitador (a) Nacional

Sonya Yrene Espinosa Dunker: Facilitador (a) Nacional

Yuleidy María Rosario Valerio: Facilitador (a) Nacional

Gendy Emilio Ramírez Beltré: Facilitador (a) Nacional

Rafael Pérez Peña: Facilitador (a) Nacional

Vianel Raymin García García: Facilitador (a) Nacional

Juana Amada Agüero: Facilitador (a) Nacional

Arlet Ramírez Báez: Facilitador (a) Nacional

Diana María Baldayaque Melo: Facilitador (a) Nacional

Roberto Javier De los Santos: Facilitador (a) Nacional

Dirección Administrativa y Financiera

Amada Martínez: Directora Administrativa y Financiera y responsable de la Unidad Ad hoc de Administración y Finanzas

Claribel Vizcaíno: Encargada Departamento Administrativo

Lizzy Frías: Encargada Departamento de Compras y Contrataciones

Manuel Adeldo Cruz Amézquita: Encargado Departamento Financiero

Juana Zobeida Escaño Guzmán: Encargada Departamento Financiero, período (2018- 2022)

Celedonia Montero Montero: Encargada División de Contabilidad

Yajaira Antonia Feliz Ramírez: Encargada División de Servicios Generales

Juana Yvelise Saldaña De León: Encargada Sección de Archivo Central

Austria Oviedo Sánchez: Encargada Interina Sección de Tesorería

Katty Matilde Reyes Pérez: Coordinadora Administrativa

Lucia Antonia Acosta Abreu: Supervisora de Almacén y suministro

María Antonia Brito Leónidas: Analista de compras y contrataciones

Rafael Eudymar Díaz Araujo: Analista financiero

Toribia Montero Montero: Analista financiera

Wendy Yokasta Cabrera Contreras: Analista de Cmpas

Alfida Ibelka Sánchez Serrano: Técnica de Compras

José Miguel Núñez Solano: Técnico de Compras

Eddy Floirán Lantigua Sánchez: Técnico de Control de Bienes

Víctor Leonardo Rodríguez Medina: Técnico de Control de Bienes

Percio Antonio Sánchez Sánchez: Técnico de Contabilidad

Rafael Augusto Rodríguez Parra: Técnico de Contabilidad

Corina del Carmen Mena Mena: Técnica de Contabilidad

Luis Manuel Peña Segura: Técnico de Contabilidad

Alicia Germosén Mateo: Técnica de Contabilidad

Aura Gregoria Polanco Jerez: Técnica de Archivistica

Vianka Elizabeth Abreu Peña: Técnica Administrativa

Herminia Ercira Dotel Sánchez: Auxiliar Administrativa

Ángel Luis Gómez Santos: Auxiliar Administrativo

Berkis Rosario Santana: Auxiliar Administrativa
Juan Carlos Salas Sánchez: Auxiliar de Almacén y suministro
Yarilys Altagracia Espinal López: Supervisora de Mantenimiento
María Lourdes Ramírez: Supervisora de Mayordomía
Yomarys Jiménez González: Secretaria
Wanda Pascual Richiez: Secretaria
Dalina Altagracia Almonte: Recepcionista
Kissayri Reyes Mateo: Recepcionista
Carlos Leandro Puello: Mensajero Externo
Hirma Isabel Aponte Chapman: Mensajera Interna
Cristian Antonio Guzmán Rosario: Mensajero Externo
Nelson Guillermo Aponte Soto: Mayordomo
Andrés Aníbal Medina Cuevas: Mayordomo
Andrés Rojas Russell: Ayudante de Mantenimiento
Carlos Manuel Navarro: Ayudante de Mantenimiento
José Nicolás Taveras Montás: Ayudante de Mantenimiento
Santiago Ortiz Santana: Ayudante de Mantenimiento
Rosa Díaz Montes: Auxiliar
Antonia Luciano: Conserje
Anacleto Taveras Vásquez: Conserje
Daquelin Encarnación Peña: Conserje
Luz María Mercedes Reynoso: Conserje
Lidia Santa Rivas Ureña: Conserje
Lucinda Vásquez Soriano: Conserje
Marta Yris Agesta Rosario: Conserje
Naitsabes Mercedes Rosario Pimentel: Conserje
Sariela Sánchez: Conserje
Guillermina Elizabeth Acevedo Rodríguez: Conserje
Raúl Derisme Acosta: Electricista
Richard Blanco: Electricista
Enrique Batista de la Cruz: Parqueador
Carlos Alberto Ortiz Báez: Chofer
Carlos Wilson Santana Trinidad: Chofer
Ezequiel Segura Pérez: Chofer
Francisco Antonio Arias Martínez: Chofer
Juan De la Cruz Rodríguez Abreu: Chofer
George Leonardo Sánchez Bonilla: Chofer
Jorge Polanco Perdomo: Chofer
Luís Miguel Soriano: Chofer
Marco Antonio Moreno Morel: Chofer
Rony Pérez López: Chofer
Tomas Aquino Fanini Morel: Chofer
Unidad Ad Hoc de Administración y Finanzas
Jancer De Oleo Ramírez: Encargado de Almacén
José Ernesto Núñez: Encargado de Almacén

Ángel Eduardo Arias Cuevas: Coordinador de Suministros
Juan Gabriel Linares Romero: Coordinador de Transportación
Elvin Miller Aquino Rodríguez: Analista de Compras y Contrataciones
Heidy Bautista: Técnico de Compras y Contrataciones
Mayilin Natali Liriano Mateo: Supervisor de Almacén
Ángel Darío Vicente Ramírez: Supervisor de Almacén
José Gilberto Guzmán: Supervisor de Transportación
Gricell Alexandra Frómata Abreu: Auxiliar Administrativa
José Leandro Jiménez Quezada: Auxiliar de Almacén
Eurive Castillo: Chofer
Juan Antonio Rodríguez Concepción: Chofer
Manuel De Jesús Valenzuela Cordero: Chofer
Samuel De Jesús Leizon Sánchez: Chofer
Deuri Lara Suárez: Chofer
Fernando Ernesto Cabrera Roa: Chofer
Nerys Santana Castillo: Chofer
Cristian Alejandro de los Santos Arias: Chofer
Ana Adelina Jacobo López: Mensajera Interna
Carlos Manuel García Rivera: Auxiliar de Almacén y Suministro
Katherine Peña Feliz: Auxiliar de Almacén y Suministro
Francisco Javier Vizcaino: Auxiliar de Almacén y Suministro
Wendy N. González de los Santos: Auxiliar de Almacén y Suministro
Cheidi María Maldonado Marcelino: Auxiliar de Almacén y Suministro
Cristian José Sepulveda González: Auxiliar de Almacén y Suministro
Michael Smith Martínez Pérez: Auxiliar de Almacén y Suministro
Saúl Armando Zorrilla García: Auxiliar de Almacén y Suministro
Diego A. Rodríguez Batista: Auxiliar de Almacén y Suministro
Ana Patricia Encarnación Pierre: Auxiliar de Almacén y Suministro
Anderson Manuel Matos Crisóstomo: Auxiliar de Almacén y Suministro
José Alcibíades Canario Encarnación: Auxiliar de Almacén y Suministro
Rayner Núñez Delgado: Auxiliar de Almacén y Suministro
Joel Fabian Sosa Valerio: Auxiliar de Almacén y Suministro
Victor Valenzuela Sánchez: Auxiliar de Almacén y Suministro
Neoly Castaños García: Auxiliar de Almacén y Suministro
Susana Valenzuela De Pérez: Auxiliar de Almacén y Suministro
Ambar Nicole Mora Ruiz: Auxiliar de Almacén y Suministro
Jady Javier Ovalles: Auxiliar de Almacén y Suministro
Jofraicis José Pérez Espinal: Auxiliar de Almacén y Suministro
Nicol Rachel Guzmán Peguero: Auxiliar de Almacén y Suministro
Winner De Los Santos De Jesús: Auxiliar de Almacén y Suministro
Christopher Alexander Paniagua Núñez: Auxiliar de Almacén y Suministro
Miguel Ángel Ramón Boyer: Auxiliar de Almacén y Suministro
Estel Rocis Rosario: Auxiliar de Almacén y Suministro
Edward Bonó Paulino: Auxiliar de Almacén y Suministro
Henry Junior Gómez Tirado: Auxiliar de Almacén y Suministro

Jonathan Canario De La Cruz: Auxiliar de Almacén y Suministro

Janer Emilio Abad Hernández: Auxiliar de Almacén y Suministro

Mary Michelle Flores Paredes: Conserje

Claritza Vásquez: Conserje

Marisol Cordero Mejía de Esteban: Conserje

Mary Michelle Flores Paredes: Conserje

Indira Encarnación Otaño: Conserje

Asesores

Antonio Morillo Pérez, PhD: Asesor de Análisis (Sistema Único de Beneficiarios, SIUBEN)

José Miguel Guzmán: Consultor Internacional de Apoyo Estratégico y Técnico

Edgar Sardí: Consultor Internacional de Apoyo Estratégico y Técnico

Enrique Peláez: Consultor Internacional

Héctor Danilo Duarte: Consultor de Procesamiento de Datos

Ladys Ortiz Parra: Consultor Internacional en Procesamiento de Datos

Guillermo Rojas: Consultor Internacional en Procesamiento de Datos

Juan Rafael Gómez Luna: Consultoría de Geoestadística Digital

Apoyo Internacional

Centro Latinoamericano y Caribeño de Demografía (CELADE)

Fondo de Población de las Naciones Unidas (UNFPA)

Banco Interamericano de Desarrollo (BID)

Apoyo Institucional

Crismairy Jiménez Mena: Directora de Normativas y Metodologías

Mildred Martínez Mejía: Directora de Estadísticas Demográficas, Sociales y Ambientales

Perla Rosario Fabián: Directora de Estadísticas Económicas

Carlos Hernández Santiago: Encargado Departamento de Estadísticas Demográficas y Sociales

Carlos Sosa: Encargado Departamento de Metodologías

Diomy A. Pereyra Mora: Encargada Departamento de Articulación del Sistema Estadístico Nacional

Emmanuel David Gatón Peña: Encargado Departamento de Estadísticas Macroeconómicas y Sectoriales

Kenia Sánchez: Encargada Departamento de Vinculaciones

Leidy Daríhana Zabala De los Santos: Encargada Departamento de Estadísticas Coyunturales

Arnaldo Andrés Castillo Méndez: Encargado División de Índice de Producción

Ana Luisa Félix Felipe: Encargada Interina División de Acceso a la información Pública

Lea Elizabeth Payano Santana: Responsable División de Acceso a la información, período (2020/ 2023)

Anyela Melody De León Mejía: Encargada División Relaciones Internacionales

Alexis Esteban De Jesús Gómez: Encargado División Formulación y Seguimiento Plan Estadístico Nacional

Cesimarlin Peña Mejía: Encargada División de levantamiento Análisis de Operaciones Estadísticas

Eddy Odalix Tejeda Díaz: Encargado División de Encuesta de Actividad Económica

Francisco Florencio Solís: Encargado División de Estadísticas Sociales

Kisoris Sánchez: Encargada Interina División de Estadísticas Demográficas

Marcia Contreras: Encargada División de Investigaciones

Otto Rojas: Encargado Interino División de Estadísticas Sectoriales

Rosmeiry Pamela Reyes de Jesús: Encargada División Formulación y Seguimiento Plan Producción Estadística

Victor Ambioris Dietsch Vargas: Encargado Interino de Calidad Producción Estadística

Victoria Tapia Pérez: Coordinadora Ejecutiva del Despacho

Laura Alicia Flores Villalobos: Coordinadora Ejecutiva del Despacho, período (2020/ 2022)

Freidy Hinojosa Sánchez: Coordinador Subdirección General

Ana Virginia De León Gómez: Asesora de Innovación Institucional

Yildis del Carmen Almonte Fernández: Asesora de operaciones del XCNPV

Xiomara de los Ángeles Espailat Peña: Asesora Dirección General

Alexa Chanel Martínez Guerrero: Coordinadora de Estadísticas Estructurales

Altagracia María Pinales Suarez: Coordinadora de Encuesta de Actividad Económica

Andri Montero Montero: Coordinador de Estadísticas Sociales

Braudilia García: Coordinadora de Estadísticas Demográficas

Gabriela Ferreiras Harguindeguy: Coordinadora de Estadísticas Coyunturales

Héctor Radhamés Pimentel Aquino: Coordinador de Estadística Sectorial

Keina Cesarina Vidal Ogando: Coordinadora de Directorios

Luis Manuel Albuquerque Arias: Coordinador de Estadísticas de Comercio Exterior

Luz Sagrario Morel De Jesús: Coordinadora de Encuesta de Actividad Económica

Leidy Ventura: Coordinadora de Estadísticas Ambientales

Maffel Santana: Coordinadora de Investigaciones

Madelin De León Contreras: Coordinadora Dirección de Estadísticas Económicas

Mercedes Inés De los Santos Díaz: Coordinadora Dirección de Estadísticas Sociales y Ambientales

Nancy Mora: Coordinadora de Estadísticas Sociales

Alejandro David Castro González: Analista de Estadísticas Coyunturales

Daniel Alejandro De Óleo Segura: Analista de Estadísticas Coyunturales

Francisco José Mejía Canela: Analista de Estadísticas Coyunturales

Luis Alejandro Rodríguez Cid: Analista de Estadísticas Estructurales

Marianelis Guerrero: Analista Interina de Estadísticas Estructurales

Dali José Ramos Disla: Analista de Comercio Exterior

Naurelsys Hernández Durán: Analista de Estadísticas Sectoriales

Yumirca Altagracia Matos Melo: Analista de Estadísticas Sectoriales

Enmanuel de León: Analista de Estadísticas Sectoriales

- Mariel Mejía Genao:** Analista de Estadísticas Sectoriales
- Enmanuel Alberto De León Reyes:** Analista de Estadísticas Sectoriales
- Orquelina Merán Castro:** Analista de Encuesta de Actividad Económica
- Matilde Guzmán Henríquez:** Analista de Encuesta de Actividad Económica
- Milciades Alejandro King Silven:** Analista de Encuesta de Actividad Económica
- Leonardo Antonio Pérez Suero:** Analista Interino de Encuesta de Actividad Económica
- Enmanuel de Jesús. Madera López:** Analista Interino de Encuesta de Actividad Económica
- Luís Ariel Alejo Aponte:** Analista de Relaciones Internacionales
- Nicelia Flor Canela Sánchez Pimentel:** Analista de Relaciones Internacionales
- Ruth Naomi Mateo Abreu:** Analista de Relaciones Internacionales
- Anabel Diroche Tejada:** Analista de Calidad Producción Estadística
- Anneurys Marmolejos Cordero:** Analista de Calidad Producción Estadística
- Gorge Alexander Objio Acosta:** Analista de Calidad Producción Estadística
- Jeissy Elizabeth Puello Vásquez:** Analista de Calidad Producción Estadística
- José Ramón Ventura Mejía:** Analista de Calidad Producción Estadística
- Annie Malberis Paulino:** Analista de Metodologías
- Perla Massiel Arias Aragonés:** Analista de Metodologías
- Edili Pérez Vallejo:** Analista de Investigaciones
- Yeludy Montero:** Analista de Investigaciones
- María Victoria De la Rosa:** Analista de Investigaciones
- Benita Pilar Rodríguez:** Analista de Investigaciones
- Erwin Leonardo Bonifacio Lucas:** Analista de Formulación y Seguimiento Plan Estadístico Nacional
- Claudia Rafaelina Pelegrín García:** Analista de Formulación y Seguimiento Plan Estadístico Nacional
- Enmanuel de Jesús Madera López:** Analista Interino de Encuesta de Actividad Económica
- Zenobia Horacio García:** Analista Sectorial
- Luisa María Guzmán Villar:** Analista Sectorial
- Alexander Ramírez Araujo:** Analista de Estadísticas Demográficas
- María Andreina Cuevas Auguisten:** Analista de Estadísticas Sociales
- Andy Portorreal:** Analista de Estadísticas Sociales
- Manuela García Balbuena:** Analista de Estadísticas Sociales
- Alison Omar Gil Jiménez:** Analista de Estadísticas Sociales
- Carmen Julia Mejía Torres:** Analista de Estadísticas Sociales
- Wismeiry Rodríguez:** Analista de Estadísticas Sociales
- Gabriel Asencio:** Analista de Estadísticas Ambientales
- Edwin Pérez Brito:** Analista de Estadísticas Ambientales
- Rafael Rosario Méndez:** Técnico de Directorios
- María Margarita Marrero Martínez:** Técnico de Directorios
- Wilman Alexander Arias Castro:** Técnico de Directorios
- Idanna Sánchez Encarnación:** Técnico de Directorios
- Schneider Dieudonne Rodríguez:** Técnico de Estadísticas Coyunturales
- Rosibel Daciel Ramírez:** Técnico Estadísticas Coyunturales
- Laura Inoema Rodríguez Cruz:** Técnico de Estadísticas Coyunturales
- Elba Altagracia De Lancer Reyes:** Técnico de Estadísticas Sectoriales
- Mariana De León De León:** Técnica de Estadísticas Sectoriales
- Domingo Cruz:** Técnico de Estadísticas Ambientales
- Alan Jefry Yasmil Reynoso:** Técnico de Estadísticas Ambientales
- Martina Hernández Moreno:** Técnica de Encuesta de Actividad Económica
- Olga Lidia Guzmán:** Técnica de Encuesta de Actividad Económica
- Ana María Pérez Pérez:** Técnica de Encuesta de Actividad Económica
- Darwin Berroa:** Técnico de Levantamiento y Análisis de Operaciones Estadísticas
- Perla Erianny Leonardo:** Técnico de Levantamiento y Análisis de Operaciones Estadísticas
- Yvan Pérez:** Técnico de Levantamiento y Análisis de Operaciones Estadísticas
- Oelys García:** Técnico de Levantamiento y Análisis de Operaciones Estadísticas
- Diego Gómez:** Técnico de Levantamiento y Análisis de Operaciones Estadísticas
- Nicodel Santana:** Técnico de Levantamiento y Análisis de Operaciones Estadísticas
- Nelly Villegas Mercedes:** Técnico de Estadísticas Estructurales
- Enmanuel Alexander Hernández Reynoso:** Técnico Administrativo
- María Magdalena Lizardo Guzmán:** Técnica de Estadísticas Demográficas y Sociales
- Carmen Altagracia Mariñez Quezada:** Técnica de Estadísticas Demográficas y Sociales
- Jorge Raúl Martínez:** Técnico de Estadísticas Demográficas y Sociales
- Belkis Caminero:** Técnica de Estadísticas Demográficas y Sociales
- Milagros de León:** Técnica de Estadísticas Demográficas y Sociales
- Cecilia Mercedes Belliard Vargas:** Secretaria Ejecutiva
- Elizabeth Soto Báez:** Secretaria Ejecutiva
- María Elizabeth Nin Peña:** Secretaria Dirección de Estadísticas Económicas
- María Santos:** Secretaria
- Genolia Gómez:** Auxiliar Administrativa
- Siomara Arias Herrera:** Auxiliar Administrativa
- Dayra Magdalena Ferreras Folch:** Auxiliar Administrativa
- Milagros Sena Quezada:** Auxiliar Administrativa Dirección de Estadísticas Económicas
- Juana Dominga Lebrón Rivera:** Auxiliar Administrativa
- Cándida Valdez Sánchez:** Auxiliar Administrativa
- Elba Medrano:** Auxiliar Administrativa
- Dinanyeli De Regla Cruz Guerrero:** Auxiliar Administrativa
- Juan De La Cruz Rodríguez Abreu:** Chofer

Veedores

Un conjunto de Técnicos de la Oficina Nacional de Estadística, en calidad de veedores estuvieron presentes en todo el territorio nacional durante las fases de Capacitación a Encargados Municipales censales, Encargados de Polígono, Supervisores y Empadronadores; así como durante las fases de empadronamiento. Estas personas fueron responsables del seguimiento a esas fases del proceso y con ellos velaron por la eficiencia, oportunidad y calidad de estas. Este grupo está constituido por las siguientes personas:

Altagracia María Pinales Suarez	San Cristóbal, Peravia y San José de Ocoa
Milcíades Alejandro Silven	La Altagracia, La Romana y El Seibo
Sill Natanael Batista Perdomo	Santiago
Orquelina Merán Castro	Santo Domingo Oeste
Alejandro David Castro González	Santiago
Eduardo Miguel Cáceres Roque	Dajabón, Santiago Rodríguez, Valverde y Monte Cristi
Eliecin Esteban Herrera Soto	Pantoja, Alcarrizos y Pedro Brand
Julio Jiménez Pérez	Boca Chica, San Antonio de Guerra y San Luis (DM)
Olga Lidia Guzmán Frías	Santo Domingo Norte
Arnaldo Andrés Castillo Méndez	Pedernales, Barahona, Independencia y Baoruco
Eddy Odalix Tejeda Díaz	San Juan, Azua y Elías Piña
Emmanuel David Gatón Peña	Monte Plata, Hato Mayor y San Pedro de
Perla Massiel Rosario Fabián	Puerto Plata y Espaillat
Martína Hernández Moreno	Santo Domingo Norte
María Margarita Marrero Martínez	Santo Domingo Este
Idanna Sánchez Encarnación	Distrito Nacional
Leonardo Antonio Pérez Suero	La Vega, Monseñor Nouel y Sánchez Ramírez
Wilman Alexander Arias Castro	Duarte, Samaná, María Trinidad Sánchez y
Bridalia Cesarina Ubaldo	Distrito Nacional
Nidia Odelaida De Jesús Guerrero	Santo Domingo Este

Encargadas/os nacionales

José Alberto Martínez Espinal	Región 1 Cibao Norte
Enmanuel de Jesús Madera	Región 1 Cibao Norte
Celestino Peralta Tavares	Región 2 Cibao
Tomás García Holguín	Región 3 Cibao Noreste
Justo Enrique Moreaux Liberato	Región 4 Cibao Noroeste
Mario Rodríguez Encarnación	Región 5 Valdesia
Franklin Nicasio Feliz Mercedes	Región 6 Enriquillo
Roberto Beltré Perdomo	Región 7 El Valle
Félix Augusto Villa Mejía	Región 8 Yuma
María Emperatriz Santos Peña	Región 9 Higüamo
Dionisio Javier Mejía García	Región 10 Ozama Metropolitano

Encargadas/os provinciales

Adalgisa Pérez José	Lucy Rafaelina Sánchez Díaz
Alberto Rosario Ramírez	Luis Miguel Ángel Almánzar Ureña
Ana María Morán Durán	Manuel Reyes Valdéz
Bienvenido Ariel González Payano	María Elisa Flores Ulloa
Carlos Manuel Valenzuela Carrasco	Marino Manzueta Del Rosario
Carlos Manuel De Jesús Rodríguez Lucas	Mayelin Karina Rodríguez Noboa
Casiano Joel Rodríguez Medina	Nelson Ruddy López Santana
Cesar Jiménez Guzmán	Néstor Raúl Bellomorillo Batista
Delvis Enmanuel Morillo Cruz	Pablo Alfonso Díaz
Edwin Smith Bautista Valdéz	Pablo Enrique Contreras Ortíz
Elda Magalys Acosta Jiménez De Luzón	Rafael Bienvenido García Gómez
Eridania Altagracia Núñez Báez	Robert Nabal De Oleo Matos
Francisca De Los Santos Linares	Yeiny Franchesca Estefan Peña
John Francisco Adams Neuman	Sunilda Medina Nova
Lucía José De Rodríguez	

Coordinadores/as provinciales

Hamilton Zabala de los Santos	Distrito Nacional
Luis José Durán Faña	Distrito Nacional
Yanivel Tineo Paulino	Duarte
Juan José Pérez Hidalgo	La Altagracia
Yhamill Jorge Castillo	La Vega
Carina Franchesca Beira Pen	Puerto Plata
Eugenio Javier Cáceres Roquez	San Cristóbal
José Razano Castillo Salas	Santiago
Nelson de Jesús Reyes Estrella	Santiago
Percy Pablo Álvarez Quispe	Santiago
Estela Abreu Arias	Santo Domingo
Joséfa Soto Báez	Santo Domingo
Juan Francisco Contreras Zabala	Santo Domingo
Julián Orlando Camacho Reyes	Santo Domingo
Lillian Germania Faña Peña de Durán	Santo Domingo
Raúl Omar Vásquez Corporán	Santo Domingo
Roberto Noel Hiraldo Oviedo	Santo Domingo

Encargadas/os municipales**Azua**

Azua	Aurora Altagracia Adames Rosario
Azua	Félix Manuel Peña Linares
Estebanía	Litzi Rosimel Villar Melo
Guayabal	María Fernaira Melendez Terrero
Las Charcas	Felix Dilano Sánchez Santos
Las Yayas de Viajama	Freidy Savier Beltré Veloz
Peralta	Rafael Emilio Pérez Minyetti
Pueblo Viejo	José Enrique Vásquez Figueroe
Padre Las Casas	Claudia Durán Vicente
Sabana Yegua	Félix Manuel Mora Merán
Tábara arriba	Ángela Milandina Méndez Ramírez

Baoruco

Galván	Gabriela Vargas
Los Ríos	Lusinchi Feliz Medina
Neiba	Luis Michael Reyes Hernández
Neiba	Mayelin Karina Rodríguez Noboa
Tamayo	Claudia Fabián Pineda
Villa Jaragua	Gilber Rafael Rivas Segura

Barahona

Barahona	Robert Nabal De Oleo Matos
Barahona	Ramiro Eligio Pérez Castillo
Cabral	Luciano De Los Reyes Alcántara
Enriquillo	Edgar Luis Recio Sánchez
Fundación	Nahomy Coralía Guillermo Acosta
La Ciénaga	Liobel Paulino Pineda Peña
Las Salinas	María Altagracia Cuevas Carrasco
Jaquimeyes	Ana María Batista González
Paraíso	Niurka Andreina Díaz Morales
Peñón	Yoel Nicolás Gómez Segura
Polo	Daniel Inmaculado Urbáez Feliz
Vicente Noble	Jairon Mella Cuevas

Dajabón

Dajabón	Cesar Jiménez Guzmán
Dajabón	Yohanny Estefany Valdéz Contreras
Dajabón	Sheila Elizabeth Jiménez Olivo
El Pino	Dahiana Lisbeth Holguín Nuñez
Loma de Cabrera	Rosy Smerling Saint-Hilare Cabrera
Restauración	Aldho José Amarante Rodríguez

Distrito Nacional

Ámbar Aurin Castro Valdéz
Ányelo Raúl Espinal Sosa
Ana Angélica Garib Pérez
Ana María Lachapell de Batista
Awilda Ivelisse Hernández
Carlos Ernesto Figueroe Reyes
Carlos José Peña Ramírez
Christopher Javier Lorenzo Ferreyra
Doralise Del Carmen Fasenda Moreno
Elpidia Emilia Montero Morillo
Esmeralda María De La Cruz Villafaña
Esther Montero García
Francisca De los Santos Linares
Geisa Jacqueline Peña De Bolonotto
Germán Antonio Gómez Canela
María Isabel Santos Rosario de Cáceres
Pedro Jorge Ceballos Morel
Rosa María Santana García
Tania Franchesca Claxton de Herrera

Duarte

Arenoso	Juan Alberto Contreras Peralta
Duarte	Johanna Rodríguez Rosa
Las Guaranas	José Agustín Marte Vargas
Pimentel	Gregorix Alexander González F.
San Francisco de Macorís	Bienvenido Ariel González Payano
San Francisco de Macorís	Arturo Jiménez Castillo Hugo
San Francisco de Macorís	Stefany De La Cruz Frías
Villa Riva	Nataniel Torres Sánchez

El Seibo

El Seibo	Jamael Alfredo Herrera Payamps
Miches	Margarita Lucrecia Soto Moris

Espailat

Cayetano Germosén	Katherine Judit Rodríguez Maldonado
Espailat	Pablo Alfonso Díaz
Gaspar Hernández	José Osvaldo Cordero García
Gaspar Hernández	Raulina Romero Piñeyro
Jamao al Norte	Ángela Altagracia Sánchez Martínez
Moca	Cristina Inocencia Vásquez Rodríguez

Elías Piña

Bánica	Lucia Crisalida Alcántara León
Comendador	Yosilanny Rosario Valdez
Elías Piña	José Ignacio Guzmán Díaz
Elías Piña	Nelson Ruddy López Santana
El Llano	Natalys Del Rosario Valdez
Hondo Valle	Cristopher Sandelis Montero Vicente
Juan Santiago	María Magdalena Regla Bocio

Hato Mayor

El Valle	Félix Manuel Peña Linares
Hato Mayor	Hansel Sosa
Sabana de la Mar	Linda Criolla de la Altagracia Fernández

Hermanas Mirabal

Hermanas Mirabal	Luís Miguel Almánzar Ureña
Salcedo	Pedro Manuel Jiménez Infante
Tenares	Juan Edelcio Brito Martínez
Tenares	Luz Divina Inoa Calcaño
Villa Tapia	Crisstel Tejada Rosario

Independencia

Cristóbal	Manuel Alejandro Peña Plata
Duvergé	Luis Jasmanis González
Independencia	Adalgiza Pérez José
Jimaní	Luberkis Yoberys Novas
La Descubierta	Freydi Duval Pérez
Mella	Rikeila Maribel Sena Guzmán
Postrer Río	Mairy Navileidis Carvajal Batista

La Altagracia

Higüey	Pablo Sánchez Gervacio
La Altagracia	Alexis Santiago Fernández Castillo
San Rafael de Yuma	Irving Francisco Rodríguez Martínez

La Romana

Guaymate	Julia Nelson Menso
La Romana	Lucía José de Rodríguez
La Romana	Glennis Villegas Herrera
Villa Hermosa	José Armando Castillo Rijo

La Vega

Constanza	Jonathan Bladimir Gómez Victoriano
Jima Abajo	Ana Bienvenida Reynoso Acevedo

Jarabacoa

La Vega
La Vega

María Trinidad Sánchez

Cabrera	Reina Milagros Alcequiez Gil
El Factor	Yokaury María Vásquez Rosado
Nagua	Mónica Ferreira Abreu
Rio San Juan	Eduard Guzmán Castaños

Monseñor Nouel

Bonao	Elda Magalys Acosta Jiménez
Bonao	Andrés Julio Rosario Pimentel
Maimón	María Argentina Cruz Acosta
Piedra Blanca	Germán Antonio Cabreja Cepeda

Monte Plata

Bayaguana	Elexio Amado Núñez Martínez
Monte Plata	Marino Manzuela del Rosario
Monte plata	Martina Ozoria Brito
Peralvillo	Cristina De La Cruz Beltrán
Sabana Grande Boyá	Yanelis María Quezada
Yamasá	Victor Enmanuel Ramírez Galán

Monte Cristi

Castañuelas	Héctor Cristóbal Vargas González
Guayubín	Felicia Jannette Jiménez Martínez
Las Matas de Santa Cruz	Carmen Roxanna Peña Peralta
Monte Cristi	Rafael Bienvenido García Gómez
Monte Cristi	Ana Isabel Jiménez De López
Pepillo Salcedo	Rosa Ynes Carrasco
Villa Vásquez	Leidy Laura Polanco Ortega

Pedernales

Oviedo	María Del Carmen Montilla Pérez
Pedernales	Carlos Manuel Valenzuela Carrasco
Pedernales	Darwin del Jesús Abreu Román

Peravia

Baní	Ana Carolina Jiménez De López
Baní	Yeiny Franchesca Estepan Peña
Nizao	Lucía Besio Valdez
Villa Fundación	Altagracia Lisset Peña Núñez

Puerto Plata

Altamira	Carlos Veras Aybar
Guananico	Yery Nicolás Arias Francisco
Imbert	Zaira Altagracia Cabrera Díaz
Los Hidalgos	Elizabeth Luciano
Luperón	Yessica Regalado Villamán
Puerto Plata	María Elisa Flores Ulloa
Puerto Plata	Iris Altagracia Cruz Polanco
Sosúa	Cynthia Yohanna Ventura García
Villa Isabela	Juan González
Villa Montellano	Yesenia Margarita Pérez Rojas

Samaná

Las Terrenas	José Miguel Rubio Noesí
Samaná	John Francisco Adams Neuman
Samaná	Gedalia Pool Barrett
Sánchez	Gilda Mariel Fuchu Belilla

San Cristóbal

Bajos de Haina	Cristal Johanna Pilarte Martínez
Cambita Garabitos	Claribel Cerenela Santana Ramírez
Los Cacaos	Edisson Manuel Cabrera De La Cruz
San Cristóbal	Carlos Manuel de Jesús Rodríguez
San Cristóbal	Amparo García Martínez
San Gregorio de Nigua	Sandy Manuel Araujo Soriano
Sabana Grande de Palenque	Yuneyri Issamar González Ogando
Villa Altagracia	Julián Campusano Suriel
Yaguatero	Yeury Rodríguez

San José de Ocoa

Rancho Arriba	Silvia Cesarina Roa de Feliz
San José de Ocoa	Lucy Rafaelina Sánchez Díaz
Sabana Larga	Rosa Elena Soto Alcántara
San José de Ocoa	Ruda María Valenzuela de Bautista

San Juan

Bohechio	Melvin Cuello García
El Cercado	Andreina Morillo Montero
Juan de Herrera	Félix Manuel Amador Pérez
Las Matas de Farfán	Santa del Socorro García Jiménez
San Juan de la Maguana	Casiano Joel Rodríguez Medina
San Juan de La Maguana	Anny Altagracia Mora Pérez
San Juan de La Maguana	Jeison Lisandro De León Mesa
Vallejuelo	Mary Sonia Montero Beriguete

San Pedro de Macorís

Consuelo	Natali Rafaela Lico Villa
Guayacanes	Yolanda Mercedes Silié Zapata
Los Llanos	Carmen Yasilda De León Eusebio
Quisqueya	Dania Rafaela Castillo Soto
San Pedro de Macorís	Pablo Enrique Contreras Ortiz
San Pedro de Macorís	Belkis Aracelis Peña Jiménez
San Pedro de Macorís	Héctor Bienvenido Paulino Peña

Sánchez Ramírez

Cotuí	Delvis Emmanuel Morillo Cruz
Cotuí	Ricardo Viloria González
Cevicos	Rodrigo Rubio Rojas
Fantino	Erick Adolfo Saldaña Romero
Villa La Mata	Cesarina Rondón

Santiago

Bisonó	Reifis Tavares Morel
Jánico	Dany Martín Pérez Gutiérrez
Licey al Medio	Mario Alfredo Guzmán Santos
Puñal	Juan Antonio Cerda García
Santiago	Alberto Rosario Ramírez
Santiago	Yocary Beltré Cruz
San José de las Matas	Hipólito Miguel Estévez Tavares
Tamboril	Adonis de Jesús Reyes Peña
Villa González	Pierina Guzmán Almonte

Santiago Rodríguez

Los Almácigos	Mariadelis Fortuna Rodríguez
Monción	Eridania Altagracia Núñez Báez
Monción	Manuel Eduardo Viñas Espinal
San Ignacio de Sabaneta	Estephany del Carmen Jumelles R.

Santo Domingo

Boca Chica	Joanny Rodríguez Pérez
Los Alcarrizos	Germán Ernesto Lantigua Taveras
Pedro Brand	Paquita Caro Reyes
Santo Domingo	Ana María Morán Durán
Santo Domingo Este	Ezequiel Taveras Calcaño
Santo Domingo Oeste	Johanna Maribel Bido Noboa
Santo Domingo Norte	Patricia Gómez de Jesús
San Antonio de Guerra	Ramón Alejandro Reyes Mojica

Valverde

Esperanza	Dawilsa Abreu Román de Martínez
Laguna Salada	Fausto Javier Brito Acosta
Mao	Federico Antonio Genere Ramos
Valverde	Eduardo Cáceres

Coordinadoras/os municipales

Azua

Azua	Biseydi Geraldo Feliz
Azua	Candelaria Montero Montero
Tabara Arriba	Enrique Mejía Severino

Baoruco

Barahona	Eleazar Suero Corniel
Barahona	Joel De la Cruz Pérez
Neiba	Walter Rossini Recio Vásquez
Vicente Noble	Vicente Heriberto Montero Beltré

Dajabón

Cañongo	Jordy González Pérez
---------	----------------------

Distrito Nacional

Ave. Las Américas	Glory Elizabeth Cabrera Pérez
Distrito Nacional	Estela Josefina Berroa Pinales
Distrito Nacional	Francisco Enrique Peguero A.
Distrito Nacional	Kenia Alvino Falcón
Distrito Nacional	Luis Alberto Volquez Santana
Distrito Nacional	Teresa Antonia López Melenciano
Los Ríos	Katherine Moreno Vargas

Duarte

Arenoso	Rosario Francisco Socorro Hernández
Duarte	Marinelly Altagracia Terrero G.
Duarte	María Claribel Arias Gómez
Duarte	Omar Abraham Ortiz Polanco
La Peña	Paola Yamiris Ortiz Vásquez
San Francisco de Macorís	José Miguel Gil Payano

El Seibo

El Seibo	Tony Esteban Berroa Febles
Los Coquitos	Lisbet Alexandra Nolasco Ortega

Elías Piña

Hondo valle

Elías Piña

Hondo valle

Españat

El huiguerito
Gaspar Hernández
Moca
Las Lagunas

Hato Mayor

Mata Palacio	Juanita Bastardo Mota
Yerba Buena	Leidy Yubelkis Peña

Hermanas Mirabal

Tenares	Ana Antonia Castillo Gómez
Salcedo	Manueliese Zunilda Henríquez P.

Independencia

Jimaní	Taurys Elidren Pérez Guzmán
--------	-----------------------------

La Altagracia

Higüey	Carla Indhira Ramos de Jesús
Higüey	Cecilio Reyes Santana
Higüey	Rubén Antonio Moni Pepén
Las Lagunas de Nisibón	Luz Mary Hidalgo Sánchez
Punta Cana	Giselle Mariam Jovine Tarazona
San Rafael del Yuma	Llicera Anicauri Cedeño Sánchez

La Romana

Caleta	José Ignacio Alcántara
Guaymate	Ana Mercedes Morla
La Romana	Henddy Rosario Pol de Amparo
Villa Hermosa	Fanny Cesarina Feliz Peña

La Vega

Don Juan Rodríguez	José Ariel Suriel Genao
El Ranchito	Franchesca Bautista Mendoza
Jarabacoa	Kerys Awilda Nina Adames
La Vega	Adalgisa Del Carmen Hilario A.
La Vega	Gedaías Alicia Fernandez Burgos
La Vega	Rosa Ysabel Tejada
La Vega	Wilfredo Santiago Ventura Ureña
Taveras	Dariel Antonio Genao Abreu
Manabao	Senia Claribel Abreu Rodríguez
Rio Verde Arriba	Nora Daveida Polonia Restituyo

María Trinidad Sánchez

Las Gordas Domingo Antonio Benavides P.
Nagua Reynaldo Ezequiel Then Gastón

Monseñor Nouel

Arroyo Toro - Masipetro Yerania Mariela Batista Jiménez
Bonaio Altagracia Beltré de Abad
Jayaco Luz María Peralta Contreras

Monte Cristi

Bayaguana Mercedes Castro de los Santos
Castañuelas Carmen Lucia Reyes de Castro

Monte Plata

Monte Plata Ninorca Hortencia Batista G.
Yamasá Simeona Severino Payano

Pedernales

Antonio Duvergé Omar Eligio Segura González

Peravia

Baní Hismeira Elizabeth Yani Batista
Baní Lucy Elizabeth Diaz Fabre
El carretón Estefany Margarita Mejía B.
Matanzas Esmirna Robersi Diaz Maceo De Drake
Santana Boris Joel Germán Díaz

Puerto Plata

Cabarete Felipe Antonio Valdez Cabrera
Luperón Anelsy Peña Ortiz
Maimón María Luisa Merete González
Puerto Plata Jennifer Nathalye Cid Díaz
Puerto Plata Andreina Aracena Reyes
Sosúa Jan Carlos Silverio Acevedo
Villa Isabela Alfredo José Sarita Martínez

Samaná

Samaná Anayka Estefani Ventura Fermín

San Cristóbal

Bajos de Haina Yndhira Altagracia Popa Aybar
Bajos de Haina Dawin Josué De León Disla
El carril Yesenia Pimentel Paniagua
Medina Carolin Altagracia Valerio García

San Cristóbal

San Cristóbal

San Cristóbal

San Cristóbal

Villa Altagracia

San José de Ocoa

Nizao - Las Auyamas

San Juan

Hato del Padre
Las Charcas de María
Las Matas de Farfán
Las Zanjas
San Juan de la Maguana

San Pedro de Macorís

San Pedro de Macorís
San Pedro de Macorís
San Pedro de Macorís
San Pedro de Macorís
San Pedro de Macorís

Sánchez Ramírez

Cotuí
Cotuí
La Mata

Santiago

Bisonó
Hato Del Yaque
Jánico
La Canela
Pedro García
Pedro García
Santiago
Santiago
Santiago
Santiago
Santiago
Santiago
Santiago
Santiago
Santiago

Geroline Corina Solano Dipre
Manuel Enrique Montas Santana
Melbin Rafael Cabrera Sepúlveda
Rolando Enrique Villeta Matos
Fe Hermina De La Rosa

Hansel Alcántara Montilla

María Bellaneda Ferreras Herrera
Nova Antonio Beltré Perdomo
Ismael Alberto Lorenzo Sierra
José Méndez Suero
Victor Oscar Báez Alcántara

Daysi Altagracia Pacheco Navarro
Elbira Nieves Rosario
Giselle Nisbett Thilmodent
Rossibel Rosmery Castillo Santos
Yany Dolores Peña de Crispín

Fanny Altagracia Núñez Villafaña
Naryelly Altagracia Rosario Reynoso
Arcides Alberto Gómez Peralta

Clementina Marte Pucheu
Nelson Amaurys Vicioso Guzmán
María Magdalena Ynfante F.
Yohanny Altagracia Durán reyes
Edy Rafael Domínguez Cruz
María Michel Domínguez
Amín Leonel Núñez Baret
Nelson Antonio Nicasio Tavares
Daniel Antonio Peralta Noesi
Emery Altagracia De León R.
Gustavo Eduardo Peña
Jury Elizabeth Serrata Calderón
Miguel Alberto Rivas Vásquez
Ramona Antonia Miranda C.
Richard Antonio Reyes

Santiago	Sahily A. Pichardo Del Rosario
Santiago Oeste	Abraham Antonio Alfonzo R.
Sabana Iglesia	Ramón Narciso Almonte Luna
San José de las Matas	Federisa García Azcona
San José de Las Matas	Guarixon Santana Pérez
Sabana Iglesia	Lina Esther Reyes Mercedes
Sabana Iglesia	Lisber Rodríguez Hernández
Tamboril	Esther Grismerlyn Domínguez P

Santiago Rodríguez

San Ignacio de Sabaneta	Braulia Vitalina Peralta Moran
-------------------------	--------------------------------

Santo Domingo

Los Alcarrizos	Consuelo Navarro Sandoval
Los Alcarrizos	Milagros Fabiola Navarro P.
Los Alcarrizos	Ruddy Alberto Cruz Betancourt
Los Alcarrizos	Yaniris del Carmen Clase Reyes
Boca Chica	Abraham Amable Cabrera
Boca Chica	Ángela María Castillo Francisco
Boca Chica	Emely Damaris Maldonado
Boca Chica	Fanny María González Moreno
Pedro Brand	Ángelina Gutiérrez Pérez De Ortiz
Santo Domingo Este	Alba Evelyn Valdez Trinidad
Santo Domingo Este	Alba Iris Sánchez De Galva
Santo Domingo Este	Alexandra Cruz Romero
Santo Domingo Este	Carlito Rodríguez Salas
Santo Domingo Este	Daniel Javier De la Cruz
Santo Domingo Este	Dominga Altagracia Pérez M.
Santo Domingo Este	Dulce María Sosa Jorge
Santo Domingo Este	Flor Betania De Los Santos
Santo Domingo Este	Franchely González Tolentino
Santo Domingo Este	Jenny Rocio Berroa Rosario
Santo Domingo Este	Keilan Anel Figuereo Durán
Santo Domingo Este	Kenia Nairobi Santos Payano
Santo Domingo Este	Lía Bencosme Diaz
Santo Domingo Este	Lourdes Gisela Pérez De Villar
Santo Domingo Este	Luz María Almonte Moya
Santo Domingo Este	Ingrid Steffany Colón de Morillo
Santo Domingo Este	Sandra Marisol Marte Santana
Santo Domingo Este	Subgen Emilia Lara Maldonado
Santo Domingo Este	Zahira Elizabeth Ledesma S.
Santo Domingo Norte	Carol Melissa Ramos Vidal
Santo Domingo Norte	Carolina Rivera Martínez
Santo Domingo Norte	Daysi Cuevas Soliz

Santo Domingo Norte	Virginia Jazmín Frías Ozoria
Santo Domingo Norte	Yahayra Margarita Rodríguez A.
Santo Domingo Norte	Zunilka Octavia Peña
Santo Domingo Oeste	Celaine Bautista González
Santo Domingo Oeste	Darlin Yeury Peña Tapia
Santo Domingo Oeste	Guadalupe Tejada Acosta
Santo Domingo Oeste	Jennifer Amancia Pimentel M.
Santo Domingo Oeste	Mayra Alexandra Fabian Olivo
San Antonio de Guerra	Francisco José Gastón Martínez

Valverde

Amina	Maria Antonia Reyes Torres
Esperanza	Ángel Valdez Ramírez
Mao	Diunari Amada Jiménez Disla



Oficina Nacional de Estadística

Oficina Nacional de Estadística
Av. México esq. Leopoldo Navarro
Edificio de Oficinas Gubernamentales
Juan Pablo Duarte, pisos 8 y 9
Tel.: 809-682-7777
Correo: info@one.gob.do

 Oficina Nacional de Estadística RD-ONE    ONERD_